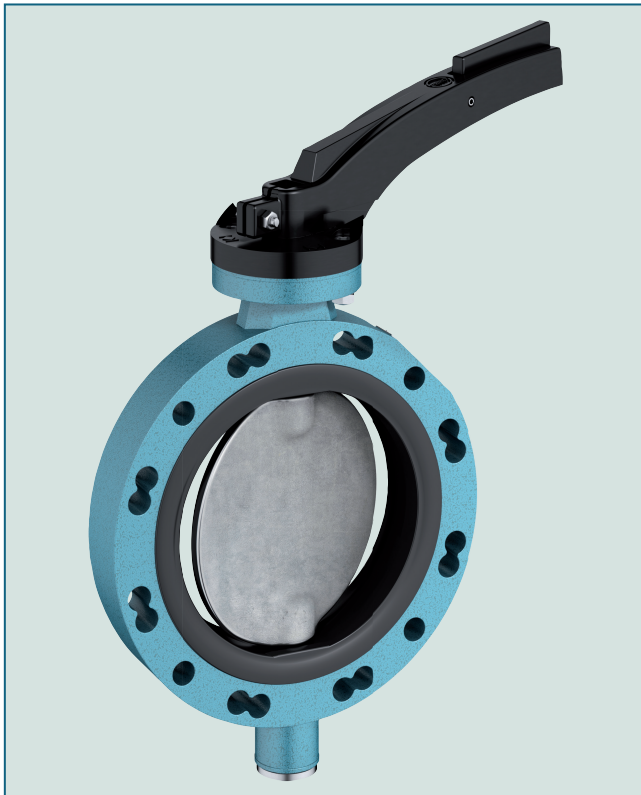


TANKWAGENSPERRKLAPPE TYP TW 150/TW 200



Tankwagenabsperklappe Typ TW 150 mit NBR-Manschette.

TECHNISCHE MERKMALE

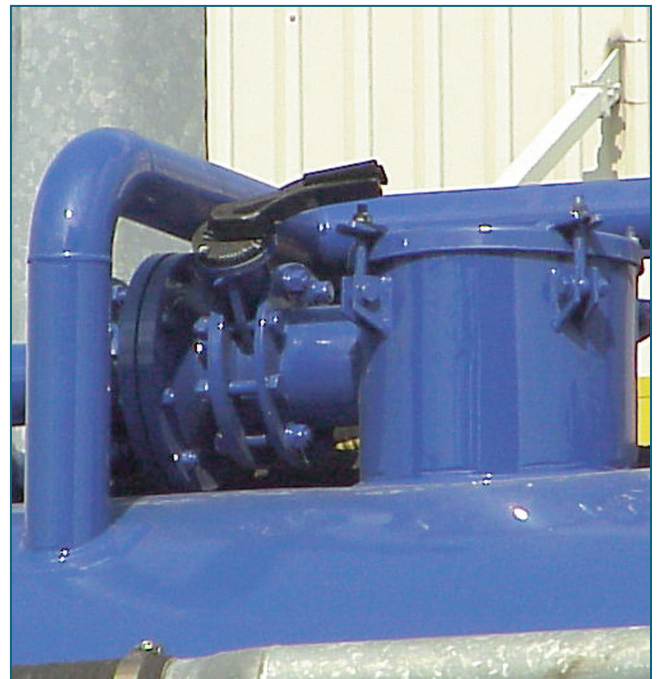
Nennweiten:	DN 150 / DN 200
Baulänge:	EBRO Werksnorm
Flanschanschlussmaß:	DIN 28459 Flansche für Tankwagen
Form der Gegenflanschdichtflächen:	DIN 28459
Dichtheitsprüfung:	ASME RF, FF
	EN 12266 (Leckrate A)
	ISO 5208, Kategorie 3
Temperaturbereich:	-20°C bis +160°C
	(abhängig von Druck und Medium)
Zul. Betriebsdruck:	max. 6 bar
Gehäuse:	Aluminiumlegierung
	GD-AISI9Cu3 (3.2163)
Manschette:	EPDM (Ethylen-Propylen-Kautschuk)
	NBR (Acrylnitril-Butadien-Kautschuk)
	FPM (Fluor-Kautschuk)
	SBR-grün (Styrol-Butadien-Kautschuk)
Scheibe:	Edelstahl
	X5CrNi18-10 (1.4301)
	G-X6CrNiMo18-10 (1.4408)

ALLGEMEINE HINWEISE

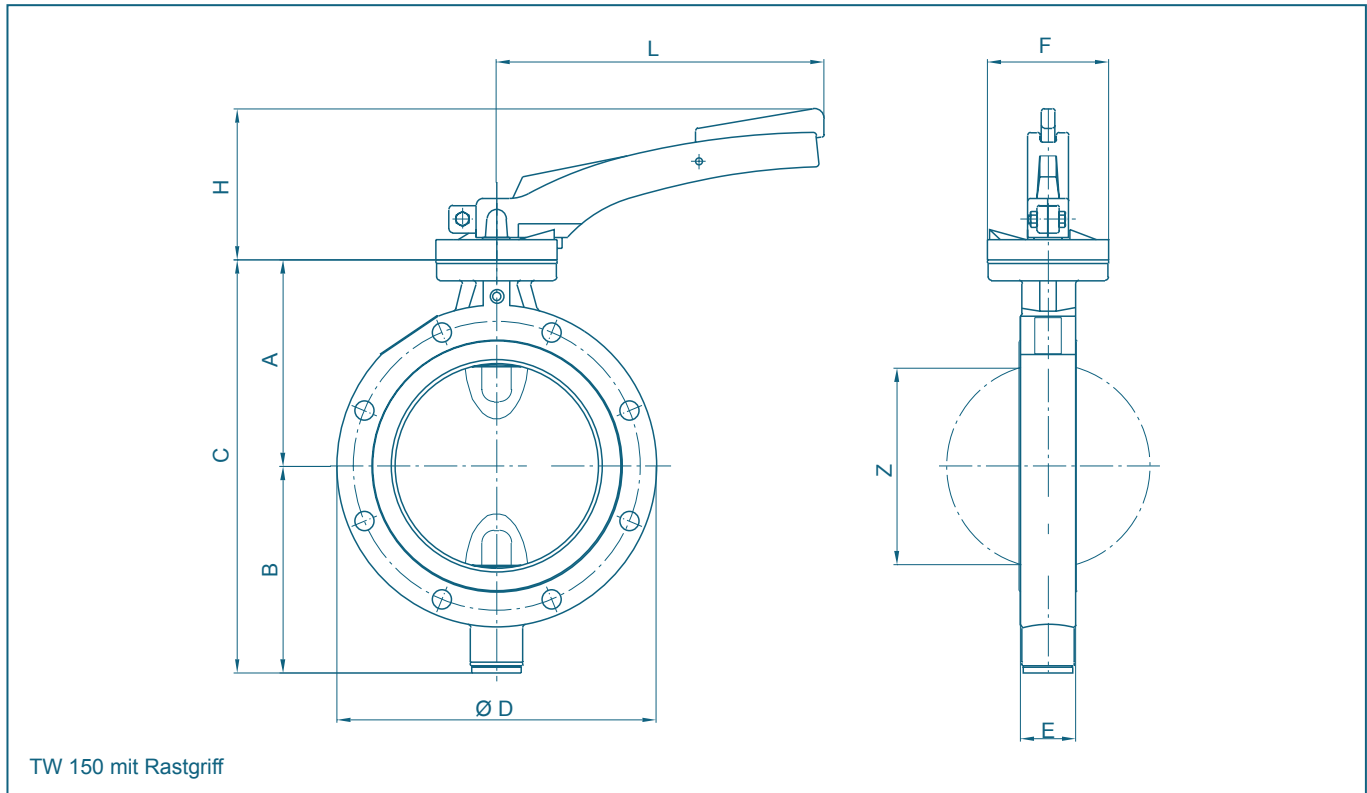
- Wartungsfrei
- 3-fache Wellenlagerung
- Demontierbar, sortenreines Recycling gegeben

EINSATZGEBIETE, z.B.:

- Silofahrzeuge
- Entsorgungsfahrzeuge



TANKWAGENSPERRKLAPPE TYP TW 150/TW 200



DN [mm]	Size [in]	Hauptabmessungen [mm]									Gewicht [kg]
		A	B	C	D	E	H	L	F	Z	
150	6	150	150	300	234	40	110	240	90	144	4,3
200	9	182	176	358	275	50	110	240	90	193	6,1

Technische Änderungen vorbehalten