

# QV SZORÍTÓSZELEP



Teljes áteresztésű szorítószélep szilárdanyag-tartalmú szennyvízhez, iszaphoz és hasonló közegekhez

## MŰSZAKI JELLEMZŐK

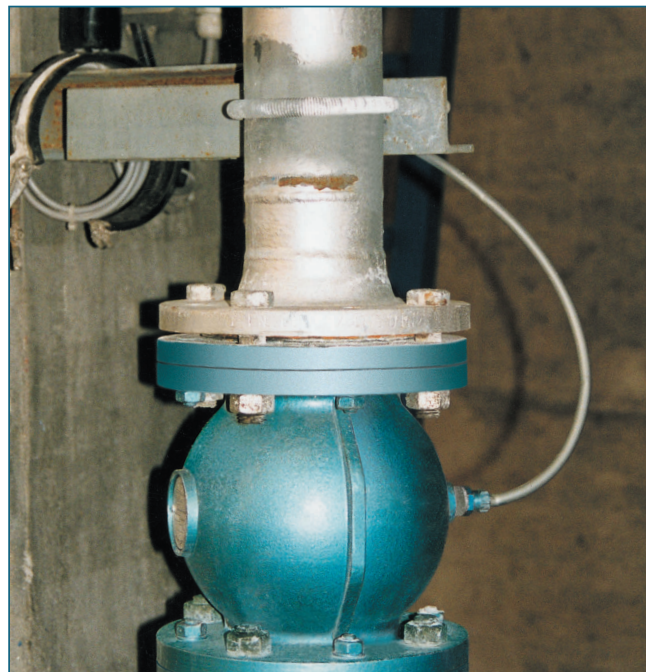
|                                       |   |
|---------------------------------------|---|
| Névleges méretek:                     | DN 40 - DN 200  |
| Szerkezeti hossz:                     | EBRO gyári szabvány   |
| Karima csatlakozási méret:            | EN 1092 PN 10   |
| Az ellenkarima tömítőfelületek alakja | EN 1092 Form A/B  |
| Hőmérséklettartomány:                 | -20°C-tól +140°C-ig<br>(nyomástól és közegtől függően)                      |
| Megeng. üzemi nyomás:                 | 5 bar   |
| Készülékház:                          | Alumíniumötvözet  |
| Tömítógallér:                         | Természetes kaucsuk<br>EPDM (Etilén-propilén-kaucsuk)<br>FPM (Fluorkaucsuk) |
| Karimák:                              | Alumíniumötvözet<br>- rilzánózott<br>- gumizott                             |

## ÁLTALÁNOS TUDNIVALÓK

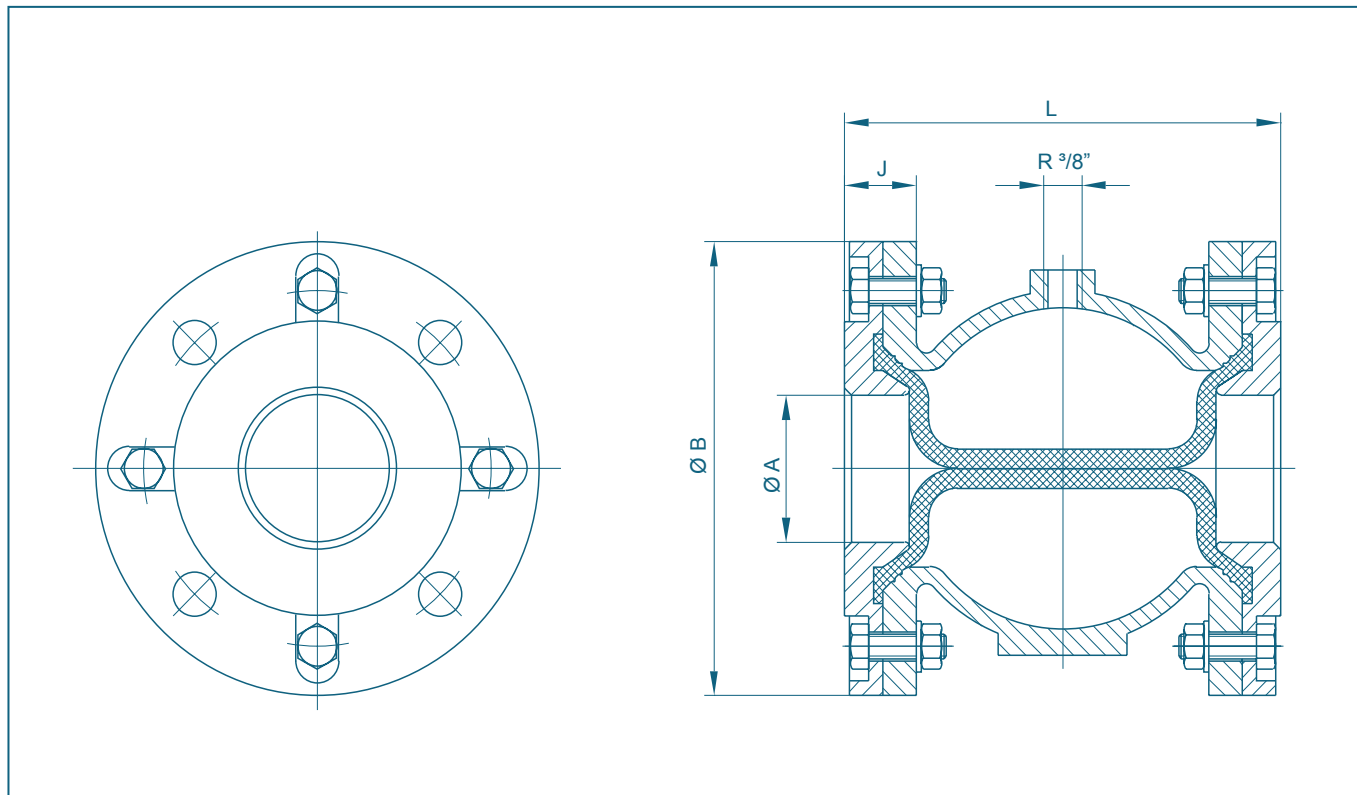
- Teljes áteresztés, különösen alkalmas iszaphoz, porhoz granulátumhoz
- Mágnesszelep rászzerelése elektro-pneumatikus működtetést tesz lehetővé
- Tetszőleges beépítési helyzet

## ALKALMAZÁSI TERÜLETEK, pl.:

- Pneumatikus szállítás
- Szilárdanyag-tartalmú közegek



# QV SZORÍTÓSZELEP



| DN<br>[mm] | Size<br>[in] | Fő méretek [mm] |     |    |     | Súly:<br>[kg] |
|------------|--------------|-----------------|-----|----|-----|---------------|
|            |              | A               | B   | J  | L   |               |
| 40         | 1½           | 35              | 150 | 30 | 156 | 3,2           |
| 50         | 2            | 45              | 165 | 30 | 167 | 4,3           |
| 65         | 2½           | 60              | 185 | 30 | 182 | 5,5           |
| 80         | 3            | 75              | 200 | 34 | 226 | 6,6           |
| 100        | 4            | 95              | 220 | 39 | 282 | 9,9           |
| 125        | 5            | 120             | 250 | 43 | 350 | 14,3          |
| 150        | 6            | 145             | 285 | 50 | 420 | 19,5          |
| 200        | 8            | 195             | 340 | 57 | 559 | 28,5          |

A műszaki változtatások joga fenntartva