

E 50 - E 210 ELEKTROMOS ELFORGATÓ HAJTÓMŰVEK



E 65 és E 110

MŰSZAKI JELLEMZŐK

Hajtómű méretek:	E 50 - E 210
Bekapcsolási időtartam:	prEN WI69000095 szerinti C osztály
Csatlakozás:	EN ISO 5211
Állítási idő:	6 s - 180 s
Korrózióvédelmi osztály:	prEN WI 69000095 szerint C4 EN 600068-2-52 szerint bevizsgálva
Védelmi fokozat:	IP 67 az EN IEC 60529 szerint
Szigetelőanyag-osztály:	F
Végálláskapcsolók:	max. 250 V AC, 3 A háromfázisú hajtóművekhez max. 250 V AC, 3 A egyfázisú hajtóművekhez max. 24V DC, 10 A egyenáramú hajtóművekhez
Alkalmazási hőmérséklet:	-20°C-tól +70°C-ig
Csavaros kábel-csatlakozások:	2 x M20 x 1,5; Ø min = 6 mm, Ø max = 13 mm
Kézikerék:	15 fordulat 90 °-hoz
Működtető erő	8 Nm E 50 esetén 4 Nm E 65 esetén 20 Nm E 110 esetén 35 Nm E 160 esetén 50 Nm E 210 esetén

ÁLTALÁNOS TUDNIVALÓK

- Robusztus készülékház alumíniumból (porbevonatos)
- Kompletten golyóscsapágyazott csigahajtás
- Biztonságos megállás öngátolás révén
- Kicserélhető csatolódiók különböző tengelyvégekre történő felszereléshez
- Mechanikus álláskijelző-tárcsa a szelepállás optikai ellenőrzéséhez
- Termikus tekerceselés-védelemmel ellátott motorok
- A kézikerék azonnali kézi vészműködtetést tesz lehetővé esetleges üzemzavar esetén
- Karbantartás-mentes, élettartamra szóló zsírtöltet

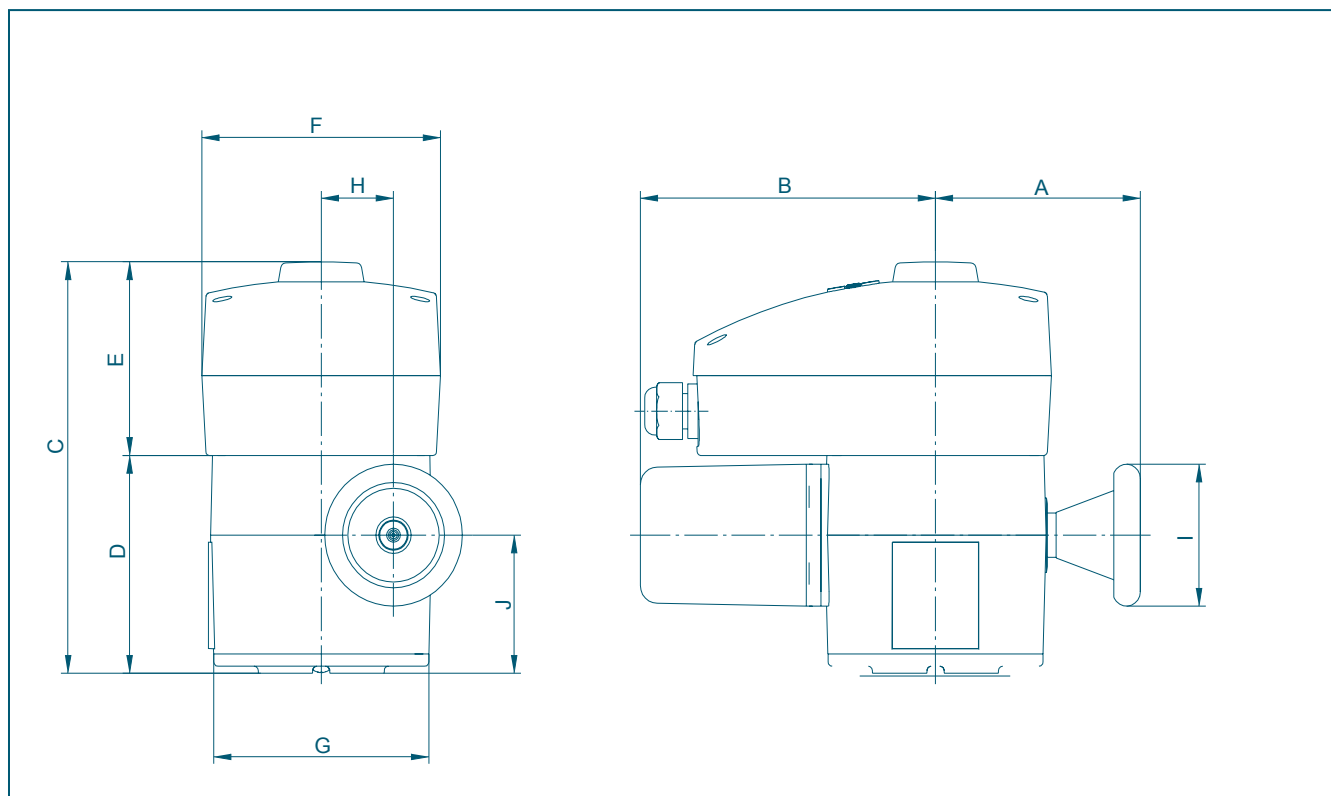
ALKALMAZÁSI TERÜLETEK, pl.:

- Víz- és szennyvíztechnika
- Vegyipar
- Járműgyártás
- Épületgépészet
- Mindenütt alkalmazható, ahol pillangószelepeket építenek be



E 160 és E 210.

E 50 - E 210 MÉRETEK



Típus	Fő méretek [mm]										Súly [kg]
	A	B	C	D	E	F	G	H	I	J	
E 50	110	149	210	123	87	124	126	42	80	73	5
E 65	119	172	235	123	112	139	125	42	80	78	7
E 110	136	247	257	145	112	139	150	58	125	88	14
E 160	157	280	282	170	112	139	175	89	200	112	25
E 210	212	352	274	162	112	139	240	125	315	84	40

A műszaki változtatások joga fenntartva

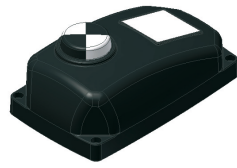
MŰSZAKI JELLEMZŐK

Szerelvény-csatlakozás: EN ISO 5211

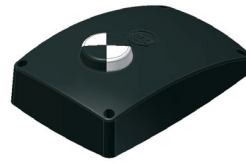
Typ	E 50 WS	E 65 WS	E 65 DS	E 65 GS	E 110 WS	E 110 DS	E 110 GS	E 160 WS	E 160 DS	E 160 GS	E 210 DS
Állítási idő 0° - 90°	25 s	6 s	6 s	6 s	12 s	12 s	6 s	24 s	24 s	12 s	24 s
Névleges nyomaték	40 Nm	100 Nm	100 Nm	100 Nm	400 Nm	400 Nm	360 Nm	1000 Nm	1000 Nm	800 Nm	3500 Nm
Névleges áram	0,15 A	0,7 A	0,3 A	5 A	1,3 A	1,0 A	8,8 A	1,3 A	1,0 A	8,8 A	1 A
Indutási áram	0,18 A	1,0 A	0,3 A	8,0 A	2 A	1,8 A	12,5 A	2 A	1,8 A	12,5 A	3,2 A
Teljesítményfelvétel	0,04 kW	0,16 kW	0,09 kW	0,08 kW	0,26 kW	0,22 kW	0,4 kW	0,26 kW	0,22 kW	0,4 kW	0,54 kW
Névleges feszültség	230 V	230 V	400 V	24 V	230 V	400 V	24 V	230 V	400 V	24 V	400 V
*Frekvencia	50 Hz	50 Hz	50 Hz	-	50 Hz	50 Hz	-	50 Hz	50 Hz	-	50 Hz
Bekapcsolási időtart.	30 %	30 %	30%	30%	30%	30%	30 %	30%	30%	30%	30%
Védelmi fokozat:	IP 67	IP 67	IP 67	IP 67	IP 67	IP 67	IP 67	IP 67	IP 67	IP 67	IP 67

*60 Hz frekvencia kérésre

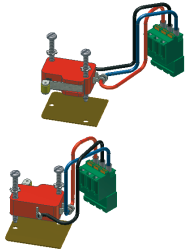
OPCIÓK



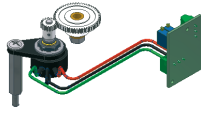
Fedél álláskijelzéssel (E 50)



Fedél álláskijelzéssel (E 65 - E 210)



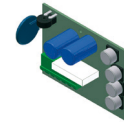
További végállskapcsolók



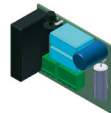
Áramv isszajelzés 4-20 mA



Potenciométer 1000 Ω



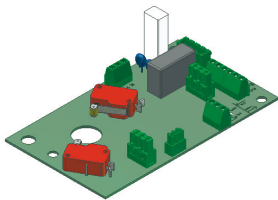
Forgatónyomaték lekapcsolás



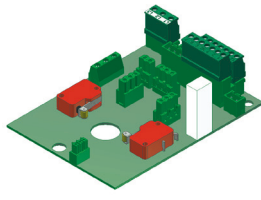
Állítási idő hosszannítás



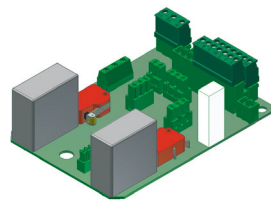
Nyomatott áramköri alaplapok



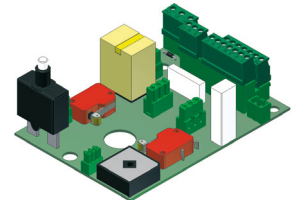
E 50 - 230 V AC



400 V AC



230 V AC



24 V DC



Kapcsolódoboz kábelbevezetésekkel



E 50



E 65



E 110



E 160



E 210

EG – Declaration of conformity



We,

EBRO ARMATUREN
Gebr. Bröer GmbH, Karlstraße 8, 58135 Hagen, Deutschland

declare in our sole responsibility, that our quarter-turn actuators of the E - series

E50 WS	E 65 WS	E 110 WS	E 160 WS	
	E 65 DS	E 110 DS	E 160 DS	E 210 DS
	E 65 GS	E 110 GS	E 160 GS	

and the enhanced unit box system

M71-WS-XXX-40 und M71-DS-XXX-40 und M71-GS-XXX-40

is this declaration is valid for, fulfil the requirements of following directives from council for harmonizing of member states of European community:

Directive - 2006/95/EG - Low voltage directive
Directive - 2004/108/EG - EMC directive
Richtlinie - 2006/42/EG - Machinery directive *

(* Electric actuators become considered according to machinery directive, article 2g, as an "incomplete machine", when they become delivered with a mounted valve)

As manufacturer of these products, we declare additionally, that following standards according to above listed directives have been consulted.

EN 50178 : 1997
EN 61010 -1 : 2010 **for low-voltage directive**

EN 61000-6-2 : 2005
EN 61000-6-3 : 2007
+ A1 : 2011 **for electromagnetic compatibility (EMC)**

EN 12100 : 2010
EN ISO 5211 : 2001 **für die machinery directive**

Responsible employee for documentation and required analysis is Mr. V. Pütz at headquarter of EBRO ARMATUREN.

All start-up procedures are not permitted till it is ensured, that the complete machine, in which EBRO quarter-turn actuators – or with valve- are installed, is in compliance with guidelines of EC-directive 2006/42/EG