

UZAVÍRACÍ KLAPKA TYP Q 011



Dvojitá uzavírací klapka typ Q 011 k použití ve vzduchotechnických zařízeních, u nichž musejí být části zařízení plynotěsně uzavřeny.

TECHNICKÉ PARAMETRY

Jmenovité průměry:	DN 80 - DN 400
Konstrukční délka:	Dílenská norma EBRO
Připojení mezi příruba dle:	EN 12220 EN 24154
Příruba pro připojení ovládání:	EN ISO 5211
Označení:	EN 19
Zkouška těsnosti:	EN 12266 (míra úniku A)
Rozsah teplot:	0 °C až +50 °C
Přípustný provozní tlak:	Max. 1 bar

VŠEOBECNÉ INFORMACE

- Montážní poloha je libovolná
- Vícenásobné uložení hřídel
- Velmi malé nároky na údržbu
- Lze demontovat a recyklovat dle druhu materiálu

OBLASTI POUŽITÍ VE VZDUCHOTECHNICKÝCH ZAŘÍZENÍCH, např.:

- Nemocnice
- Jaderné elektrárny
- Výzkumné laboratoře
- Chemie / petrochemie



Kontrolní otvor s rychlospojkou.

UZAVÍRACÍ KLAPKA TYP Q 011

KROUTICÍ MOMENTY

- Uvedené krouticí momenty (Md)

- Mazání silikonem

Při dimenzování pohonů vám dále ochotně pomůžeme.

DN [mm]	Velikost [in]	Md
80	3	15
100	4	20
125	5	25
150	6	30
200	8	35
250	10	40
280	11	45
300	12	50
350	14	55
400	16	60

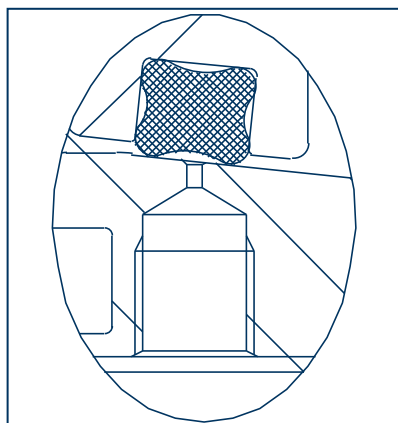
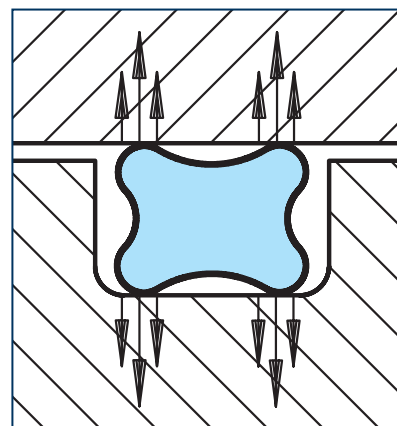
Všechny údaje v Nm

FUNKCE DVOJITÉHO UZAVÍRÁNÍ

Armatura Q 011 je uzavírací klapka s excentrickým uložením, jejíž těsnicí sedlo je v provedení „Double Block and Bleed“ (dvojitý blok s vypouštěním).

Dutý prostor klapky mezi těsnicími prvky je monitorován přes kontrolní otvor s rychlospojkovým uzávěrem. Tímto způsobem se dá zjistit případná i minimální netěsnost armatury.

Přesné seřízení uzavírací polohy je dáno libovolně nastavitelným dorazem. I po mnoha spínacích cyklech zapnuto / vypnuto je zajištěna dokonalá přesnost opakování a dodržení polohy uzavírání.

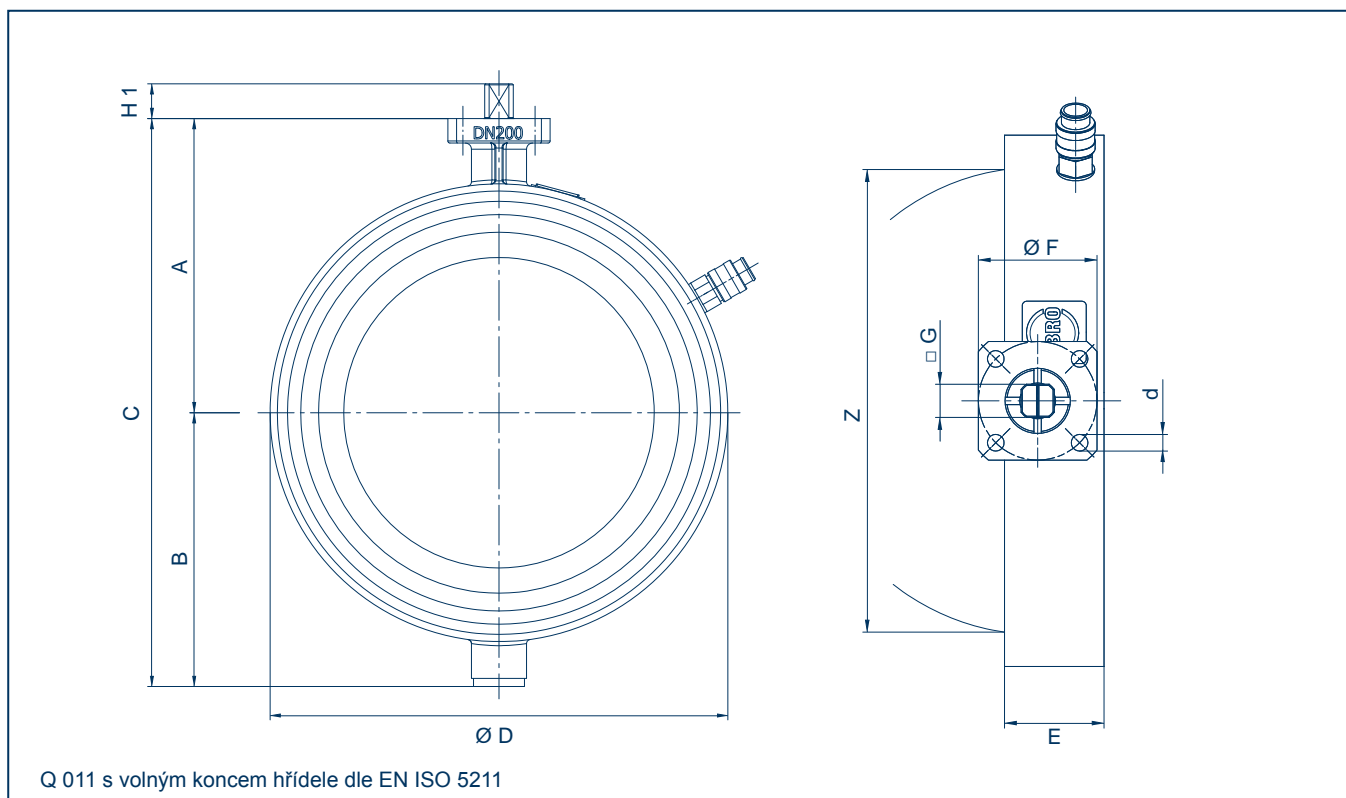


Těsnění je v provedení podobném kroužku s čtvercovým profilem. Je k dispozici množství kombinovaných kvalitativních provedení, která umožňují mnohostranné použití armatury u nejrůznějších médií ve vzduchotechnice.

Velmi nízký krouticí moment vyžaduje malý výkon pohonu, a tím zaručuje energeticky efektivní automatizaci armatury.

U armatury Q 011 je u Německého patentového úřadu a úřadu ochranných známek zaregistrována ochrana užitého vzoru.

UZAVÍRACÍ KLAPKA TYP Q 011

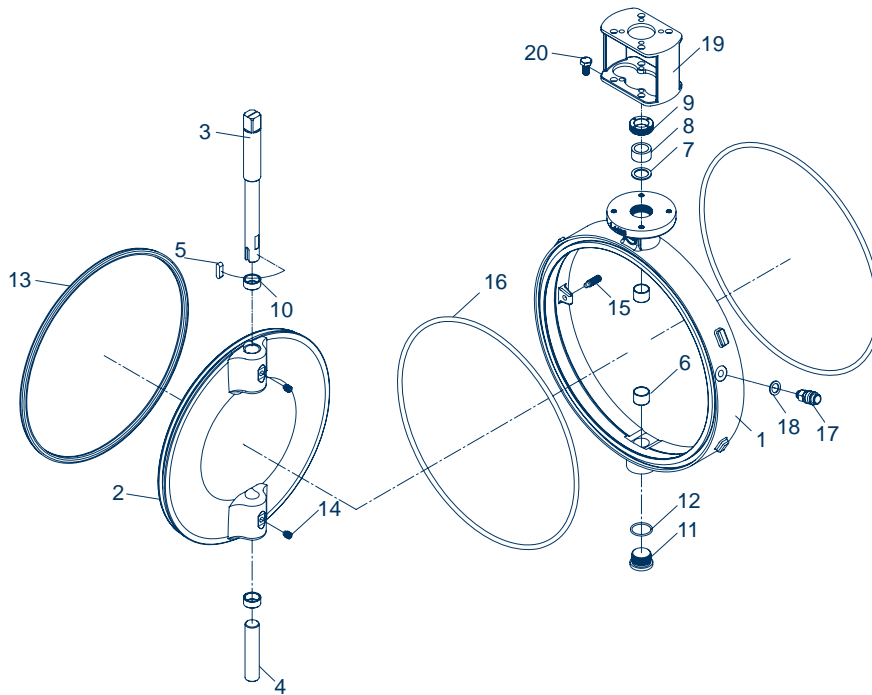


DN [mm]	Velikost [in]	Hlavní rozměry [mm]										Hmotnost [kg]
		A	B	C	D	d	E	F	G	H1	Z	
80	3	81	70	167	102	6	36	42	11	12	76	1,8
100	4	90	77	167	122	6	36	42	11	12	96	2,2
125	5	105	92	197	145	6	36	42	11	12	121	3,0
150	6	118	104	222	172	6	36	42	11	12	147	4,0
200	8	144	134	278	224	7	42	50	14	17	199	6,0
250	10	167	159	326	274	7	42	50	14	17	247	8,0
280	11	198	182	380	310	9	47	70	17	21	278	14,0
300	12	208	192	400	330	9	47	70	17	21	298	15,0
350	14	244	226	470	380	12	60	102	22	23	343	20,0
400	16	275	260	535	434	12	60	102	22	23	397	26,0

Technické změny vyhrazeny

UZAVÍRACÍ KLAPKA TYP Q 011

SPECIFIKACE MATERIÁLU A KUSOVNÍK



Pol.	Označení	Materiál	Č. materiálu	Pol.	Označení	Materiál	Č. materiálu
1	Těleso	Nerezová ocel	G-X5CrNiMo 19-11-2 1.4408	11	Uzavírací šroub	Nerezová ocel	A2-70
2	Disk klapky	Nerezová ocel	G-X5CrNiMo 19-11-2 1.4408	12	O-kroužek	EPDM	Etylen-propylen-kaučuk
3	Hnací hřídel	Nerezová ocel	X8CrNiS 18-9 1.4305	13	Těsnící kroužek	EPDM	Etylen-propylen-kaučuk
4	Hřídel	Nerezová ocel	X8CrNiS 18-9 1.4305	14	Pojistný šroub	Nerezová ocel	A2-70
5	Zalícované pero	Nerezová ocel	X5CrNi 18-8 1.4301	15	Pojistný šroub	Nerezová ocel	A2-70
6	DU pouzdro	Ocel/PTFE	Ocel/polytetrafluoretylen	16	Ucpávková šňůra	EPDM	Etylen-propylen-kaučuk
7	Disk	Nerezová ocel	A2	17	Rychlospojka	Mosaz, poniklovaná	
8	Sada těsnících manžet	PTFE	Polytetrafluoretylen	18	Těsnící kroužek	Polyamid	
9	Ucpávkový šroub	Nerezová ocel	X5CrNi 18-8 1.4301	19	Konzola	Pozinkovaná ocel	
10	Ložiskový kroužek	Nerezová ocel	X8CrNiS 18-9 1.4305	20	Šroub s šestihrannou hlavou	Nerezová ocel	A2-70
						Další materiály na vyžádání	

Technické změny vyhrazeny