

CONTAINERKLAPPE TYP BE 50/BE 80



Containerklappe Typ BE 50 mit Fallriegelverschluss.

TECHNISCHE MERKMALE

Nennweiten:	DN 50/ DN 80
Baulänge:	EBRO Werksnorm
Flanschanschlussmaß:	Lochkreis entspricht den Anschlüssen im Behälterbau
Form der Gegenflanschdichtflächen:	EN 1092 Form A/B, ASME RF, FF
Kennzeichnung:	EN 19
Dichtheitsprüfung:	EN 12266 (Leckrate A) ISO 5208, Kategorie 3
Bauteilprüfung:	für Einsatz nach GGVS GGVE GGVSee
Temperaturbereich:	-20°C bis +160°C
Zul. Betriebsdruck:	max. 4 bar
Gehäuse:	Aluminiumlegierung GD-ALSi9Cu3 (3.2163)
Manschette:	PTFE
Scheibe:	Edelstahl G-X6CrNiMo18-10 (1.4408)

ALLGEMEINE HINWEISE

- Absperrklappe zum Anflanschen unter Behältern
- Gehäuse aus Aluminium und EN JS 1030
- Handhebel ermöglicht problemlose Betätigung auch unter konischen Behältern
- mehrfache Wellenlagerung
- Wartungsfrei
- Demontierbar, sortenreines Recycling gegeben

EINSATZGEBIETE, z.B.:

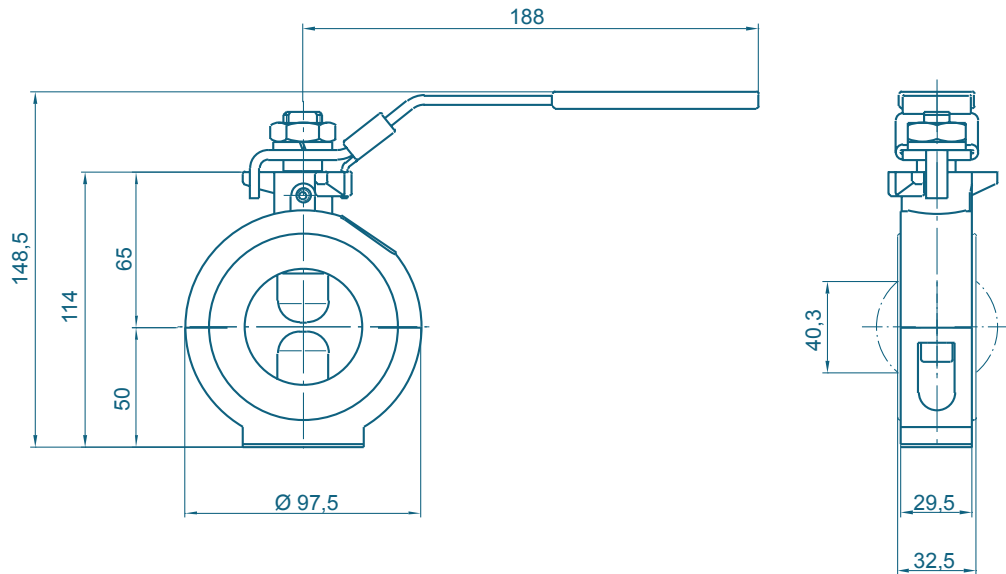
- Behälterbau
- Silos
- Gefahrgutcontainer für Lacke, Farben, Lösungsmittel, Harze



Containerklappe Typ BE 80 mit AUF/ZU-Raster.

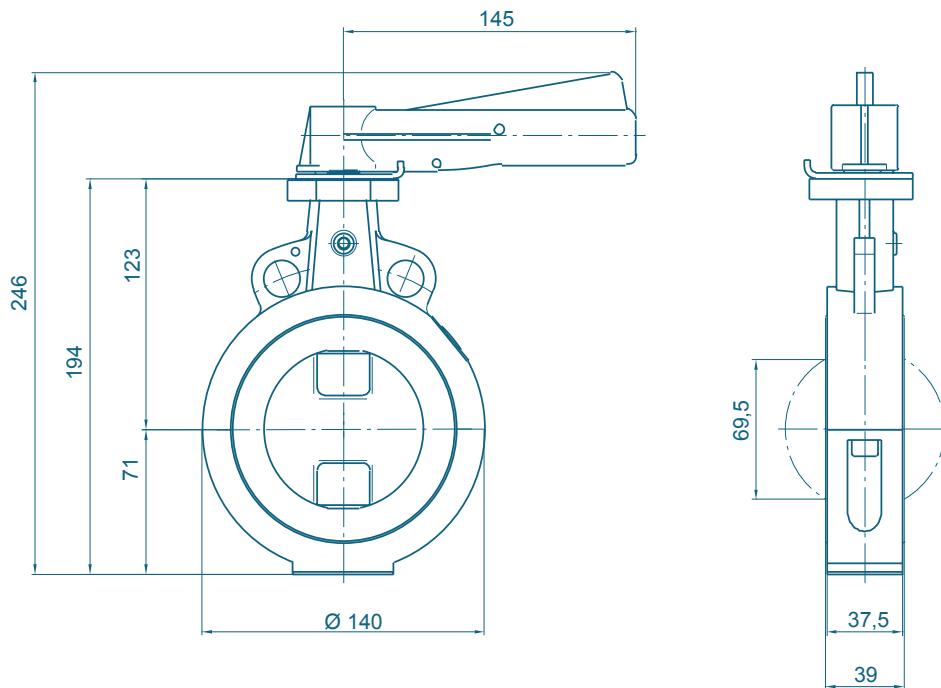
CONTAINERKLAPPE TYP BE 50/BE 80

ABBILDUNG: BE 50 MIT FALLRIEGEL



Gewicht: 0,95 kg

ABBILDUNG: BE 80 MIT HANDHEBEL



Gewicht: 2,05 kg

Technische Änderungen vorbehalten