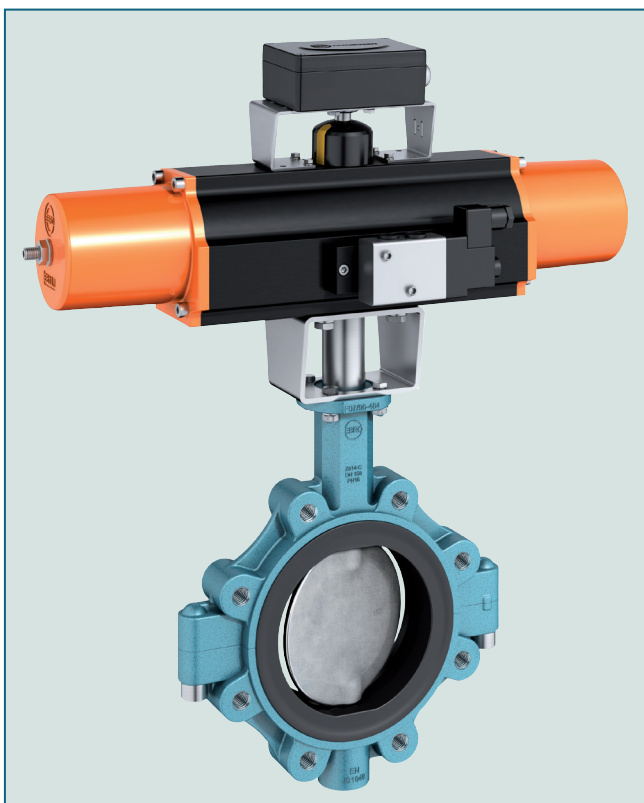


Z-614-C KARIMÁK KÖZÉ SZERELHETŐ VEGYI PILLANGÓSZELEP



Karimák közé szerelhető pillangószelep elzáró és szabályozási funkciókhoz különösen a vegyiparban.

MŰSZAKI JELLEMZŐK

Névleges méretek:	DN 50 - DN 300
Szerkezeti hossz:	EN 558 20-as sorozat ISO 5752, 20-as sorozat API 609 1. táblázat
Karima csatlakozási méret:	EN 1092 PN 10/16 ASME Class 150
Az ellenkarima tömítőfelületek alakja	EN 1092 Form A/B ASME RF, FF
Fejkarima:	EN ISO 5211
Jelölés:	EN 19 PAS 1085
Tömörségvizsgálat:	EN 12266 (szivárgási sebesség A) ISO 5208, 3. kategória
Hőmérséklettartomány:	-10°C-tól +120°C-ig (üzemi nyomástól függően)
Megeng. üzemi nyomás	max. 16 bar

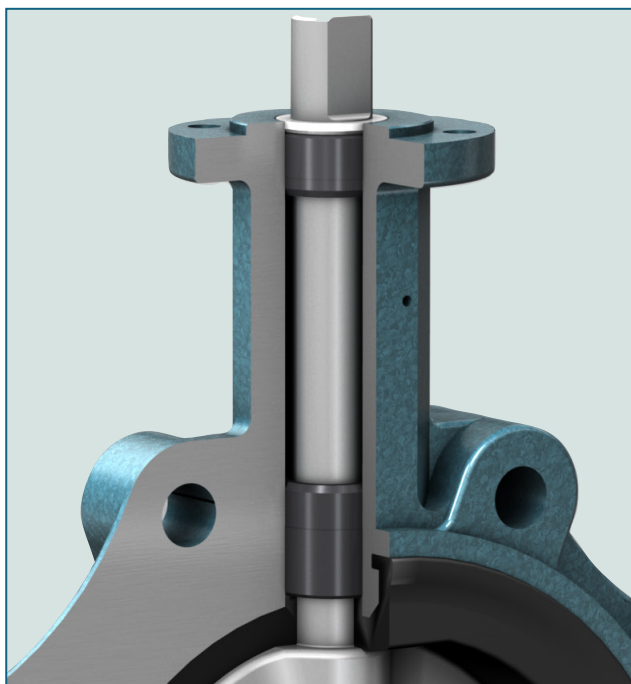
Kivitel
PAS 1085 szerint

ÁLTALÁNOS TUDNIVALÓK

- Különleges környezetvédelem az EBRO biztonsági - tengelytömítés révén
- Osztott készülékház nemesacél csavarokkal
- Szigetelés beépítési magasság berendezés-rendelet szerint
- Tetszőleges beépítési helyzet
- Karbantartás mentes
- Leszerelhető, típusfüggő újrahajtosítás lehetséges
- TA-Luft/ VDI 2440, RWTÜV ellenőrzött

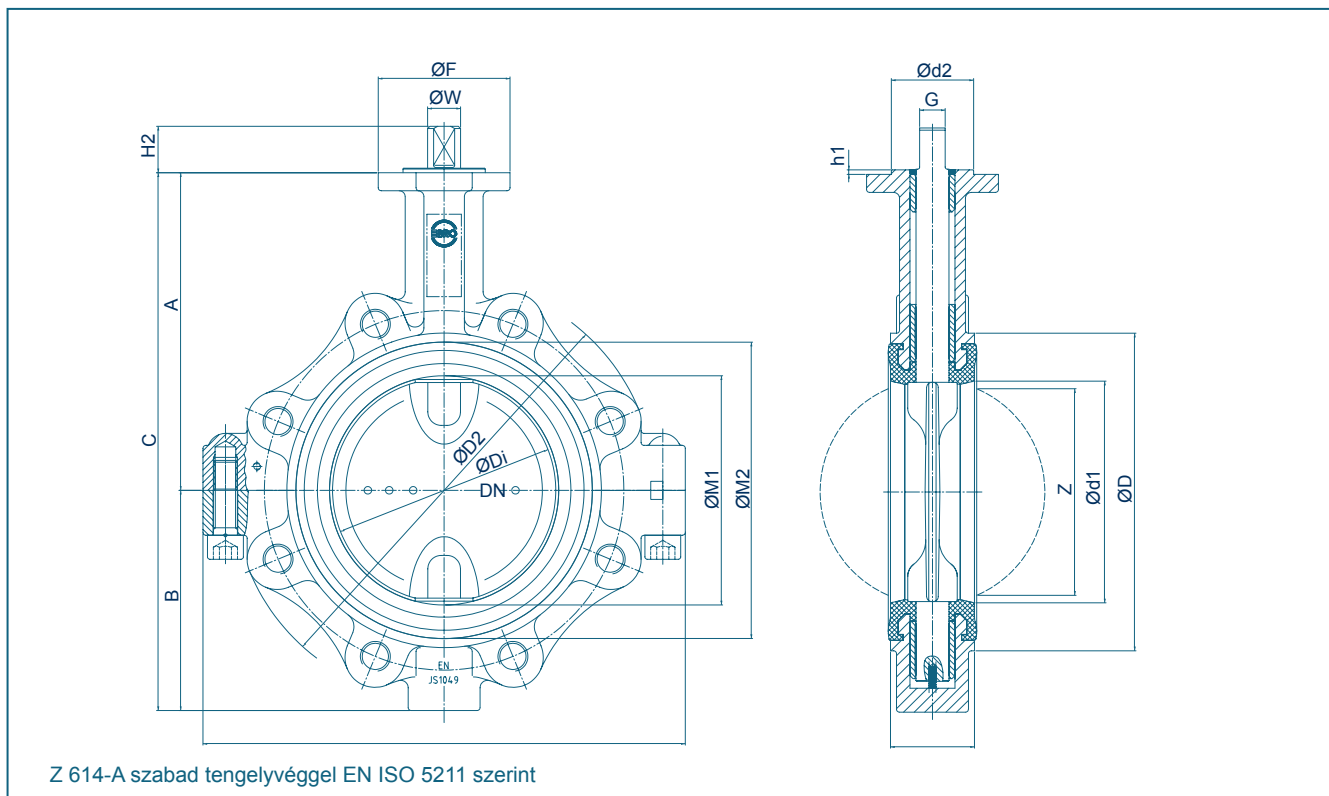
KONSTRUKCIÓS JELLEMZŐK

- Optimalizált alacsony indítási nyomaték
- FEM által méretezett alkatrészek
- Szerelvénynyak 100 mm hőszigeteléshez
- 3-szoros tengelytömítés
- Színesfémmentes kivitel
- Erőzáró tárcsa kapcsolat
- Tengelyvég kettős lapossal EN-szabvány szerint
- Központosító kiugrás a fejkarimán



A biztonsági tengelytömítés TA-Luft/ VDI 2440 szerint RWTÜV által bevizsgált

Z-614-C KARIMÁK KÖZÉ SZERELHETŐ VEGYI PILLANGÓSZELEP

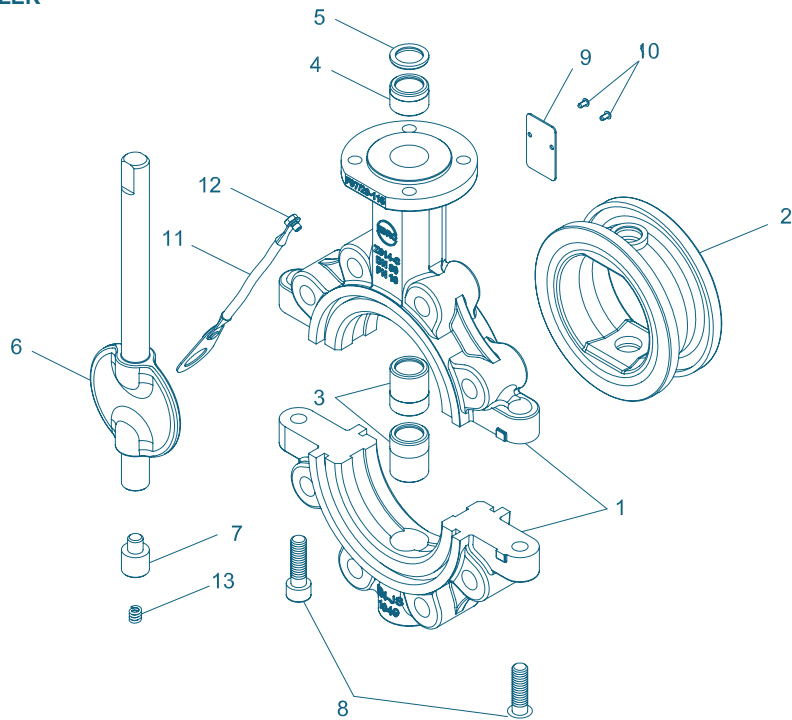


DN [mm]	Size [in]	Fő méretek																		Súly [kg]
		A	B	C	Ø D	ØD2	Ø Di	Ød2	E	Karima	Ø F	G	h1	H2	J	ØM1	ØM2	ØW	Z	
50	2	135	80,5	215,5	95	155	49	55	43	F07	90	11	3	22	167	53	86	14	25	3,7
80	3	165	100	265	138	192	79	55	46	F07	90	14	3	26	227	82,5	123	18	65	6,3
100	4	174	111	285	158	212	99	55	52	F07	90	14	3	26	266	102	145	18	85	8,5
150	6	212	147	359	212	280	149	55	56	F07	90	17	3	31	322	153	198	22	139	13,5
200	8	238	172	410	268	335	199	70	60	F10	125	17	3	31	390	203	253	22	190	21,5
250	10	275	209	484	320	395	249	70	68	F10	125	22	3	40,5	481	253	305	28	240	32,5
300	12	303	234	537	370	460	299	85	78	F12	150	22	3	40,5	558	301	356	28	287	48,5

A műszaki változtatások joga fenntartva

Z-614-C KARIMÁK KÖZÉ SZERELHETŐ VEGYI PILLANGÓSZELEP

ANYAG- ÉS DARABJEGYZÉK



Z 614-C karimák közé szerelhető pillangószelep

Nr.	Megnevezés	Alapanyag	Alapanyag-Nr.	ASTM	Nr.	Megnevezés	Alapanyag	Alapanyag-Nr.	ASTM
1	Készülékház				8	Hengerfejű csavar			
	Öntöttvas	GJS-400-18U-LT	EN-JS 1049	A395		Nemesacél	A4-70	1.4401	
2	Tömítőgallér				9	Típus tábla			
	EPDM-C *					Nemesacél	A2		
3	Csapágy persely				10	Hasított illesztő szeg			
	Nemesített acél	42Cr Mo 4 V (nitridált)	2014.09			Nemesacél	A2		
4	Csapágy persely				11	Földelő heveder			
	Nemesített acél	42 Cr Mo 4 V (nitridált)	2014.09						
5	Lehúzó				12	Csavar			
	PTFE	Politetrafluoretilén	PTFE			Nemesacél	A4-70	1.4401	
6	Tengely/tárcsa	egyrészes kivitel			13	Spirálrugó			
	Nemesacél/Nemesacél *	GX2CrNiMoN26-7-4	1.4469	En 10213		Rugóacél	X10CrNi 18-8	1.4310	301
7	Alsó tengelyhosszabbítás (csak DN 50 - DN 80 esetén)								
	Nemesacél		1.4462	EN 10088					

* További alapanyagok kérésre

A műszaki változtatások joga fenntartva

Z-614-C KARIMÁK KÖZÉ SZERELHETŐ VEGYI PILLANGÓSZELEP

FORGATÓNYOMATÉKOK

- A feltüntetett forgatónyomatékok az indítási nyomatékokra vonatkoznak (a szeleptányér elválik a tömítéstől, ezután lecsökkennek a forgatónyomatékok)

- A dinamikus forgatónyomatékokról az Ebronál lehet érdeklődni

Hajtóművek és szabályozási funkciók méretezését illetően szívesen segítünk.

DN (mm)	50	80	100	150	200	250	300
Size (in)	2	3	4	6	8	10	12
I. alkalmazási eset							
MD (Nm) $\Delta p=3$ bar esetén	7	14	18	45	70	115	175
MD (Nm) $\Delta p=6$ bar esetén	8	16	22	53	95	190	220
MD (Nm) $\Delta p=10$ bar esetén	9	18	26	60	125	245	290
MD (Nm) $\Delta p=16$ bar esetén	10	23	30	80	165	330	380
II. alkalmazási eset							
MD (Nm) $\Delta p=3$ bar esetén	14	21	23	90	160	295	335
MD (Nm) $\Delta p=6$ bar esetén	15	23	27	96	170	345	360
MD (Nm) $\Delta p=10$ bar esetén	16	25	30	100	180	330	380
MD (Nm) $\Delta p=16$ bar esetén	16	31	37	105	210	400	430
MAST (Nm)*	105	250	250	484	484	1020	1020

I. alkalmazási eset folyékony és kenő közegek

*Max. megengedett forgatónyomaték (Nm)

II. alkalmazási eset: Porok vagy gázok (száraz tömítő-ülék)

Kv-ÉRTÉKEK

- A Kv-érték [m³/h] a vízfolyást adja meg 5°C - 30°C hőmérséklet és 1 bar Δp esetén

- Megeng. áramlási sebesség
V_{max} 4,5 m/s folyadékokra,
V_{max} 70 m/s gázokra

- Fojtási funkciók 30° - 70° állítási szög mellett lehetségesek.

- Kerülni kell a kavitációt.

Szabályozási funkciók esetén szívesen segítünk Önnek precíz méretezéssel.

DN [mm]	Size [in]	Nyitási szög α°							
		20°	30°	40°	50°	60°	70°	80°	90°
50	2	1,2	8	13	22	38	50	65	85
80	3	8	24	50	95	150	240	330	420
100	4	13	28	65	130	180	340	550	800
150	6	35	90	200	360	640	900	1350	2100
200	8	43	180	350	580	1000	1600	3000	4000
250	10	125	360	660	1100	1800	3100	5300	6400
300	12	200	550	1000	1600	2600	5000	7500	8500

A műszaki változtatások joga fenntartva