

# PŘÍRUBOVÁ KLAPKA LUG TYP Z 614-C



Přírubová klapka pro aplikace uzavírání a regulace zejména v chemickém průmyslu.

## TECHNICKÉ PARAMETRY

Jmenovité průměry:	DN 50 - DN 300
Konstrukční délka:	EN 558 řada 20 ISO 5752 řada 20 API 609 tabulka 1
Připojení mezi přírubami dle:	EN 1092 PN 10/16 ASME Class 150
Tvar těsnících ploch protipřírub:	EN 1092 tvar A/B ASME RF, FF
Hlavicová příruba:	EN ISO 5211
Označení:	EN 19 PAS 1085
Zkouška těsnosti:	EN 12266 (míra úniku A) ISO 5208, kategorie 3
Rozsah teplot:	-10 °C až +120 °C (v závislosti na provozním tlaku)
Přípustný provozní tlak:	Max. 16 barů

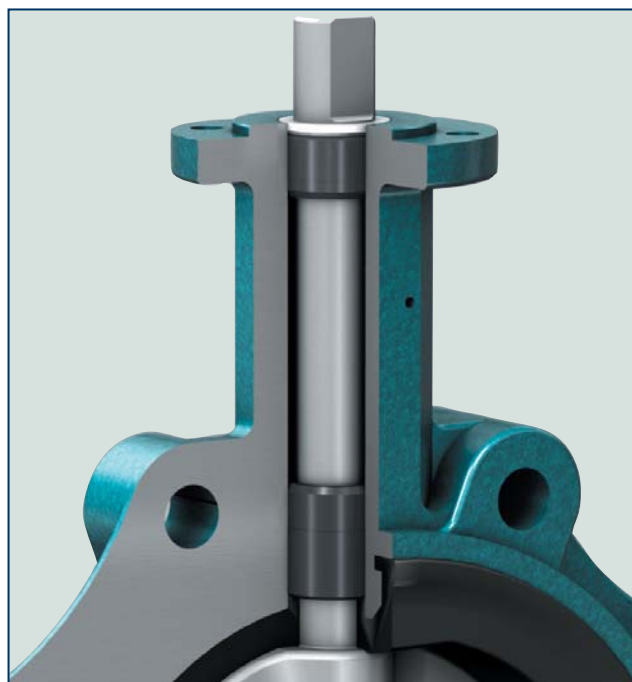
Provedení dle  
PAS 1085

## VŠEOBECNÉ INFORMACE

- Mimořádná ochrana životního prostředí díky bezpečnostnímu utěsnění hřídele EBRO
- Dělené těleso se šrouby z nerezové oceli
- Izolační konstrukční výška podle vyhlášky o zařízeních
- Montážní poloha je libovolná
- Bezúdržbové provedení
- Lze demontovat a recyklovat dle druhu materiálu
- Speciální zkouška RWTÜV dle normy TA-Luft / VDA 2440

## KONSTRUKČNÍ PARAMETRY

- Optimalizované nízké momenty utržení z klidu
- FEM dimenzované konstrukční díly
- Hrdlo armatury pro 100 mm izolaci
- Trojitě uložení hřídele
- Provedení bez obsahu barevných kovů
- Spoj disk/hřídel se silovým stykem
- Dvojitý konec hřídele podle EN normy
- Středící výstupek na hlavicové přírubě



Utěsnění hřídele je kontrolováno speciální zkouškou RWTÜV dle normy TA-Luft / VDA 2440

# PŘÍRUBOVÁ KLAPKA LUG TYP Z 614-C

## KROUTICÍ MOMENTY

- Uvedené krouticí momenty se vztahují na moment utržení z klidu (disk klapky z těsnícího prvku, pak se krouticí momenty snižují)

- Na dynamické krouticí momenty se můžete dotázat u nás

Při dimenzování pohonů a u funkcí regulace vám dále ochotně pomůžeme.

DN (mm)	50	80	100	150	200	250	300
Velikost (in)	2	3	4	6	8	10	12
<b>Případ použití I</b>							
<b>MD (Nm) při <math>\Delta p = 3</math> bary</b>	7	14	18	45	70	115	175
<b>MD (Nm) při <math>\Delta p = 6</math> barů</b>	8	16	22	53	95	190	220
<b>MD (Nm) při <math>\Delta p = 10</math> barů</b>	9	18	26	60	125	245	290
<b>MD (Nm) při <math>\Delta p = 16</math> barů</b>	10	23	30	80	165	330	380
<b>Případ použití II</b>							
<b>MD (Nm) při <math>\Delta p = 3</math> bary</b>	14	21	23	90	160	295	335
<b>MD (Nm) při <math>\Delta p = 6</math> barů</b>	15	23	27	96	170	345	360
<b>MD (Nm) při <math>\Delta p = 10</math> barů</b>	16	25	30	100	180	330	380
<b>MD (Nm) při <math>\Delta p = 16</math> barů</b>	16	31	37	105	210	400	430
<b>MAST (Nm)*</b>	<b>105</b>	<b>250</b>	<b>250</b>	<b>484</b>	<b>484</b>	<b>1020</b>	<b>1020</b>

**Případ použití I:** Kapalná a mazací média

\*Maximálně přípustné krouticí momenty (Nm)

**Případ použití II:** Prášky nebo plyny  
(suché těsnící sedlo)

## HODNOTY $K_V$

- Hodnota  $K_V$  [ $m^3/h$ ] udává průtokové množství vody při teplotě 5 °C až 30 °C a při  $\Delta p$  1 bar

- Přípustná rychlost proudění  
 $V_{max}$  4,5 m/s pro kapalinu  
 $V_{max}$  70 m/s pro plyny

- Škrťací funkce jsou možné v nastavovacím úhlu 30° až 70°

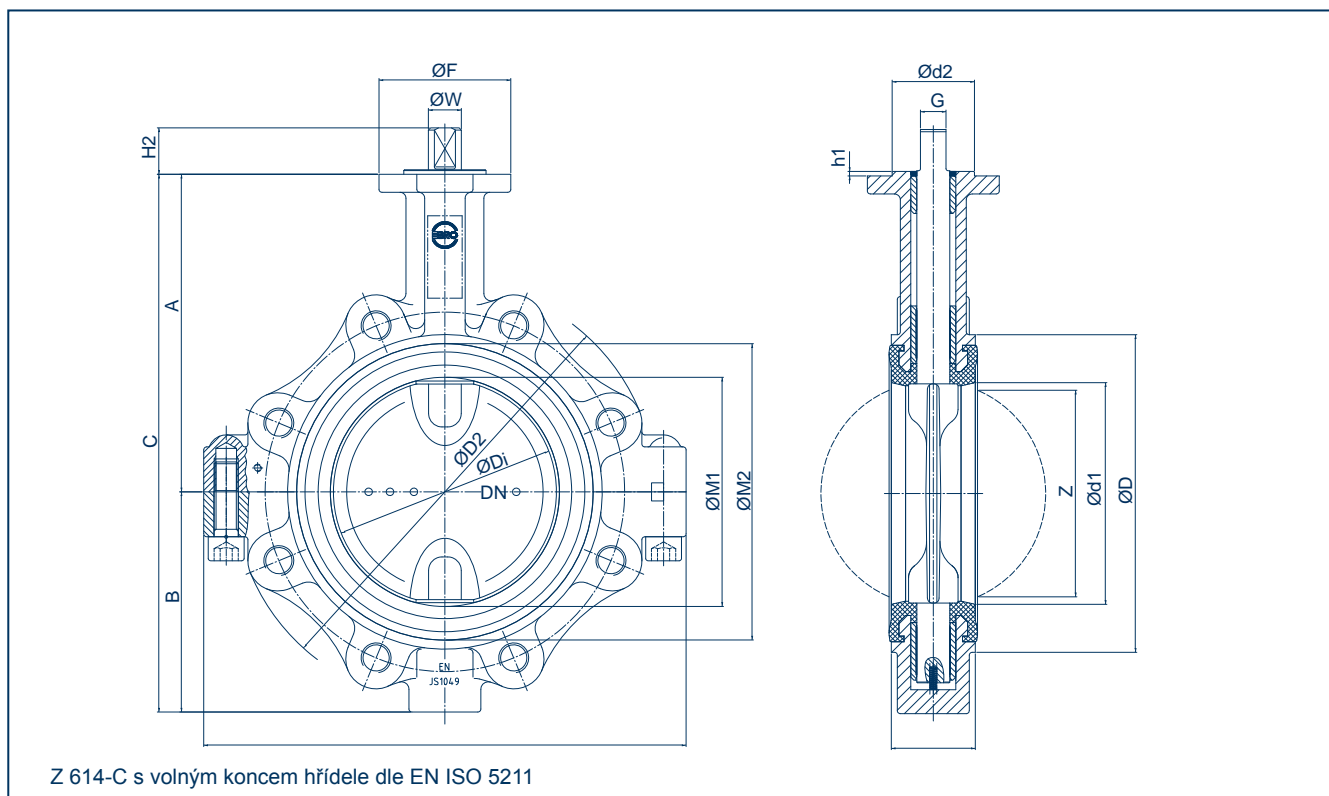
- Zabraňte kavitaci

U funkcí regulace vám dále ochotně pomůžeme s přesným dimenzováním.

DN [mm]	Velikost [in]	Úhel otevření $\alpha^\circ$							
		20°	30°	40°	50°	60°	70°	80°	90°
50	2	1,2	8	13	22	38	50	65	85
80	3	8	24	50	95	150	240	330	420
100	4	13	28	65	130	180	340	550	800
150	6	35	90	200	360	640	900	1350	2100
200	8	43	180	350	580	1000	1600	3000	4000
250	10	125	360	660	1100	1800	3100	5300	6400
300	12	200	550	1000	1600	2600	5000	7500	8500

Technické změny vyhrazeny

# PŘÍRUBOVÁ KLAPKA LUG TYP Z614-C

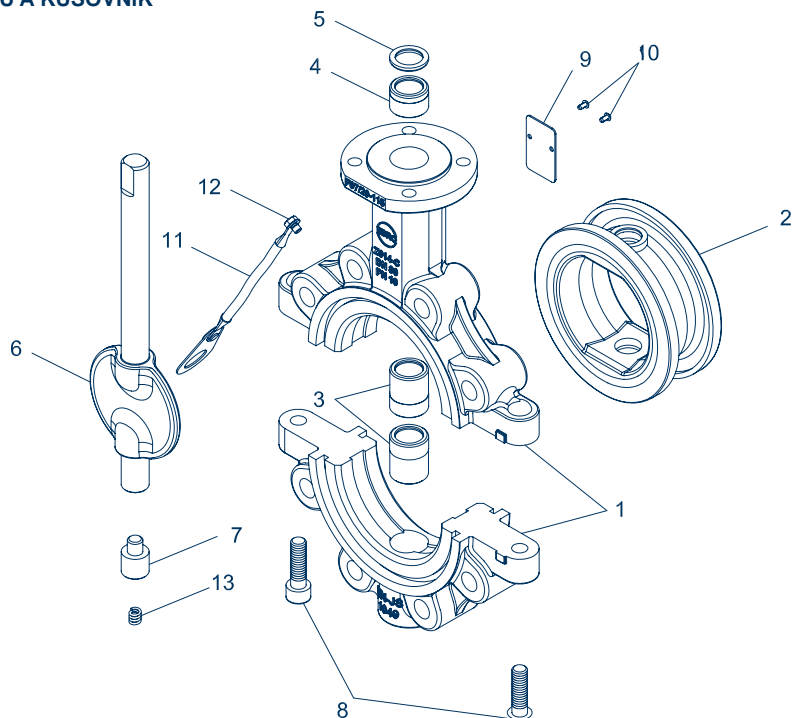


DN [mm]	Velikost [in]	Hlavní rozměry [mm]																Hmotnost [kg]		
		A	B	C	ØD	ØD2	ØDi	Ød2	E	Příruba	ØF	G	h1	H2	J	ØM1	ØM2		ØW	Z
50	2	135	80,5	215,5	95	155	49	55	43	F07	90	11	3	22	167	53	86	14	25	3,7
80	3	165	100	265	138	192	79	55	46	F07	90	14	3	26	227	82,5	123	18	65	6,3
100	4	174	111	285	158	212	99	55	52	F07	90	14	3	26	266	102	145	18	85	8,5
150	6	212	147	359	212	280	149	55	56	F07	90	17	3	31	322	153	198	22	139	13,5
200	8	238	172	410	268	335	199	70	60	F10	125	17	3	31	390	203	253	22	190	21,5
250	10	275	209	484	320	395	249	70	68	F10	125	22	3	40,5	481	253	305	28	240	32,5
300	12	303	234	537	370	460	299	85	78	F12	150	22	3	40,5	558	301	356	28	287	48,5

Technické změny vyhrazeny

# PŘÍRUBOVÁ KLAPKA LUG TYP Z 614-C

## SPECIFIKACE MATERIÁLU A KUSOVNÍK



Přírubová klapka Z 614-C

Poř.	Označení	Materiál	Č. materiálu	ASTM	Poř.	Označení	Materiál	Č. materiálu	ASTM
1	<b>Těleso</b>				8	<b>Šroub s válcovou hlavou</b>			
	Litina	GJS-400-18U-LT	EN-JS 1049	A395		Nerezová ocel	A4-70	1.4401	
2	<b>Manžeta</b>				9	<b>Typový štítek</b>			
	EPDM-C *					Nerezová ocel	A2		
3	<b>Ložiskové pouzdro</b>				10	<b>Nýt</b>			
	Zušlechtná ocel	42Cr Mo 4 V (s nitridací)	1.7225			Nerezová ocel	A2		
4	<b>Ložiskové pouzdro</b>				11	<b>Uzemňovací pásek</b>			
	Zušlechtná ocel	42 Cr Mo 4 V (s nitridací)	1.7225						
5	<b>Shazovač</b>				12	<b>Šroub</b>			
	PTFE	Polytetrafluoretylen	PTFE			Nerezová ocel	A4-70	1.4401	
6	<b>Hřídel/disk</b>	jednodílné provedení			13	<b>Vinutá pružina</b>			
	Nerezová ocel/ nerezová ocel *	GX2CrNiMoN26-7-4	1.4469	EN 10213		Pružinová ocel	X10CrNi 18-8	1.4310	301
7	<b>Prodloužení spodního hřídele (pouze u DN 50 – DN 80)</b>								
	Nerezová ocel		1.4462	EN 10088					

\* další materiály na vyžádání

Technické změny vyhrazeny