

PŘÍRUBOVÁ KLAPKA LUG TYP Z614-A



Klapka pro procesy s elastomerovou manžetou v provedení k připojení přírubou pro středně korozivní média.

TECHNICKÉ PARAMETRY

Jmenovité průměry:	DN 50 - DN 300
Konstrukční délka:	EN 558 řada 20 ISO 5752 řada 20 API 609 tabulka 1
Připojení mezi příruby dle:	EN 1092 PN 10/16 ASME Class 150
Tvar těsnicích ploch protipřírub:	EN 1092 tvar A/B ASME RF, FF
Příruba pro připojení ovládání:	EN ISO 5211
Označení:	EN 19
Zkouška těsnosti:	EN 12266 (míra úniku A) ISO 5208, kategorie 3
Pracovní norma:	EN 593
Rozsah teplot:	-10 °C až +200 °C (v závislosti na tlaku, médiu a materiálu armatury)
Přípustný provozní tlak:	Max. 10 barů

VŠEOBECNÉ INFORMACE

- Jednodílné provedení disku s hřídelem
- Dělené těleso se šrouby z nerezové oceli
- Izolační konstrukční výška dle vyhlášky
- *Volitelná možnost: speciální zkouška RWTÜV dle normy TA-Luft / VDA 2440
- Hřídel s trojitým uložením
- Těsnicí plocha disku leštěná do vysokého lesku
- Jsou k dispozici materiály v souladu s FDA
- Lze demontovat a recyklovat dle druhu materiálu
- *Volitelná možnost: bez obsahu barevných kovů

OBLASTI POUŽITÍ, např.:

- Nápojový průmysl
- Úprava pro nejčistší vody
- Farmaceutický průmysl
- Chemický a petrochemický průmysl
- Technické vybavení pro vodovody a kanalizace
- Technické vybavení pro pneumatickou dopravu
- Výroba lodí
- Energetika
- Potravinářský průmysl
- Pro barvy a laky lze dodat provedení bez obsahu silikonu



Dělené těleso s jednodílným diskem / hřídelem umožňuje rychlou a snadnou údržbu.

PŘÍRUBOVÁ KLAPKA LUG TYP Z614-A

KROUTICÍ MOMENTY

- Uvedené krouticí momenty (Md) u kapalných a mazacích médií

- Prášková (nikoli mazací) média Md x 1,3

- Suché plyny/kapaliny s vyšší viskozitou Md x 1,2

- Uvedené krouticí momenty se vztahují na moment utržení z klidu

- Na dynamické krouticí momenty se můžete dotázat u nás

Při dimenzování pohonů a u funkcí regulace vám dále ochotně pomůžeme.

DN (mm)	50	65	80	100	125	150	200	250	300
Velikost (in)	2	2½	3	4	5	6	8	10	12
MD (Nm)	7	15	18	28	45	110	140	200	280

HODNOTY K_V

- K_V hodnota [m³/h] udává průtokové množství vody při teplotě 5 °C až 30 °C a při Δp 1 bar

- Uvedená K_V je založená na měření laboratoře hydrauliky v Delftu, v Nizozemsku

- Přípustná rychlost proudění
V_{max} 4,5 m/s pro kapalinu,
V_{max} 70 m/s pro plyny

- Škrťací funkce jsou možné v nastavovacím úhlu 30° až 70°

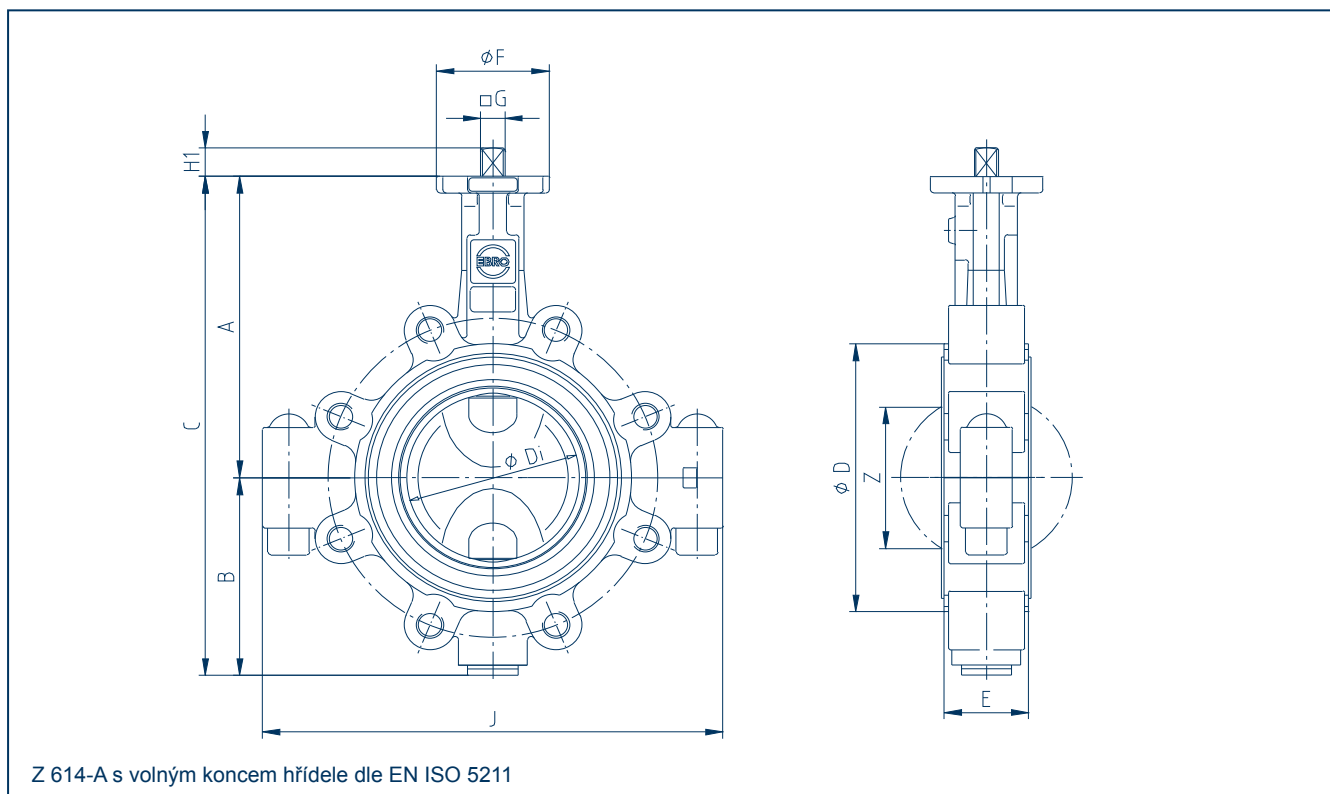
- Zabraňte kavitaci

U funkcí regulace vám dále ochotně pomůžeme s přesným dimenzováním.

DN [mm]	Velikost [in]	Úhel otevření α°							
		20°	30°	40°	50°	60°	70°	80°	90°
50	2	1,2	8	13	22	38	50	65	85
65	2½	2	9	22	42	77	115	170	215
80	3	8	24	50	95	150	240	330	420
100	4	13	28	65	130	180	340	550	800
125	5	26	65	130	230	350	530	870	1010
150	6	35	90	200	360	640	900	1350	2100
200	8	43	180	350	580	1000	1600	3000	4000
250	10	125	360	660	1100	1800	3100	5300	6400
300	12	200	550	1000	1600	2600	5000	7500	8500

Technické změny vyhrazeny

PŘÍRUBOVÁ KLAPKA LUG TYP Z614-A



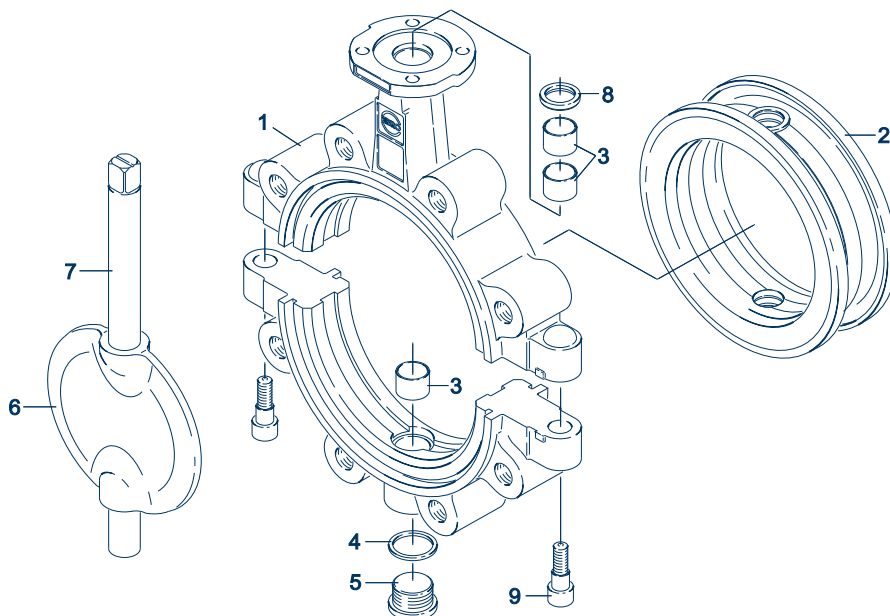
DN [mm]	Velikost [in]	Hlavní rozměry [mm]												Hmotnost [kg]
		A	B	C	D	Di	E	F	Příruba	G	H1	J	Z*	
50	2	126	84	210	112	49	43	54	F04	11	13,5	167	25	4,9
65	2½	134	93	227	120	64	46	54	F04	11	13,5	181	45	5,6
80	3	157	104	261	138	79	46	65	F05	14	17	227	64	8,7
100	4	167	115	282	160	99	52	65	F05	14	17	266	84	10,0
125	5	180	127	307	190	124	56	65	F05	14	17	300	110	10,2
150	6	203	150	353	215	149	56	88	F07	17	20	322	138	13,2
200	8	228	176	404	269	199	60	88	F07	17	20	390	189	19,0
250	10	266	212	478	324	249	68	125	F10	22	23,5	481	239	29,7
300	12	291	237	528	374	297	78	125	F10	22	23,5	558	286	37,2

*Rozměr přesahu disku

Technické změny vyhrazeny

PŘÍRUBOVÁ KLAPKA LUG TYP Z614-A

SPECIFIKACE MATERIÁLU A KUSOVNÍK



Pol.	Označení	Materiál	Číslo materiálu. ASTM	Pol.	Označení	Materiál	Číslo materiálu. ASTM
1	Těleso			5	Uzavírací šroub DIN 908		
	Litina	EN-JS 1030	GGG-40 60-40-18		Nerezová ocel	G-X5CrNiMo19-11-2	1.4408 CF8M
2	Manžeta			6/7	Hřídel / Disk v jednodílném provedení		
	NBR	Akrylnitril-butadien-kaučuk			Nerezová ocel	G-X2CrNiMoN26-7-4	1.4469 A 995
	EPDM	Etylen-propylen-kaučuk		8	Stírací kroužek		
	CSM	Polyetylen sulfonovaný chlórem			PTFE	Polytetrafluoretylen	PTFE PTFE
	FPM	Fluorkaučuk		9	Šroub		
	VSI	Silikonový kaučuk			Nerezová ocel	A4-70	1.4401 B8M
	AU	Polyuretan					
3	Ložiskové pouzdro						
	Mosaz	MS 58	2.0401 B 45				
4	Těsnicí kroužek DIN 7603						
	Měď	Cu	Měď				

Výše uvedené materiály jsou součástí standardního vybavení, další materiály na vyžádání

Technické změny vyhrazeny