

支耳式蝶阀 Z 614-A



中线软密封蝶阀，适合中度腐蚀工况。

技术参数

| | |
|--------|---|
| 公称通径: | DN 50 - DN 300 |
| 面对面标准: | EN 558 Series 20 ISO 5752 Series 20 API 609 Table 1 |
| 连接法兰: | EN 1092 PN 10/16 ASME Class 150 |
| 法兰密封面: | EN 1092 Form A/B ASME RF, FF |
| 顶法兰: | EN ISO 5211 |
| 阀门标识: | EN 19 |
| 密封等级: | EN 12266 (Leakage rate A) ISO 5208, Category 3 |
| 工作温度: | -10°C to +200°C (与压力、介质及材质有关) |
| 工作压力: | 最大10 bar |

产品特点

- 阀板和阀杆一体式
- 两片式阀体，所有紧固件为不锈钢材质
- 绝缘高度根据欧盟标准
- 可以提供 TA-Air/ VDI 2440 认证产品
- 三重轴套
- 阀板密封面镜面抛光处理
- 可提供符合美国 FDA 标准的材质
- 可拆卸，材料可循环使用
- 喷涂行业，可选用无硅处理阀门

应用行业:

- 食品饮料
- 净化厂
- 制药
- 化工和石化
- 水处理和污水处理
- 气力输送
- 造船
- 电力
- 土木工程

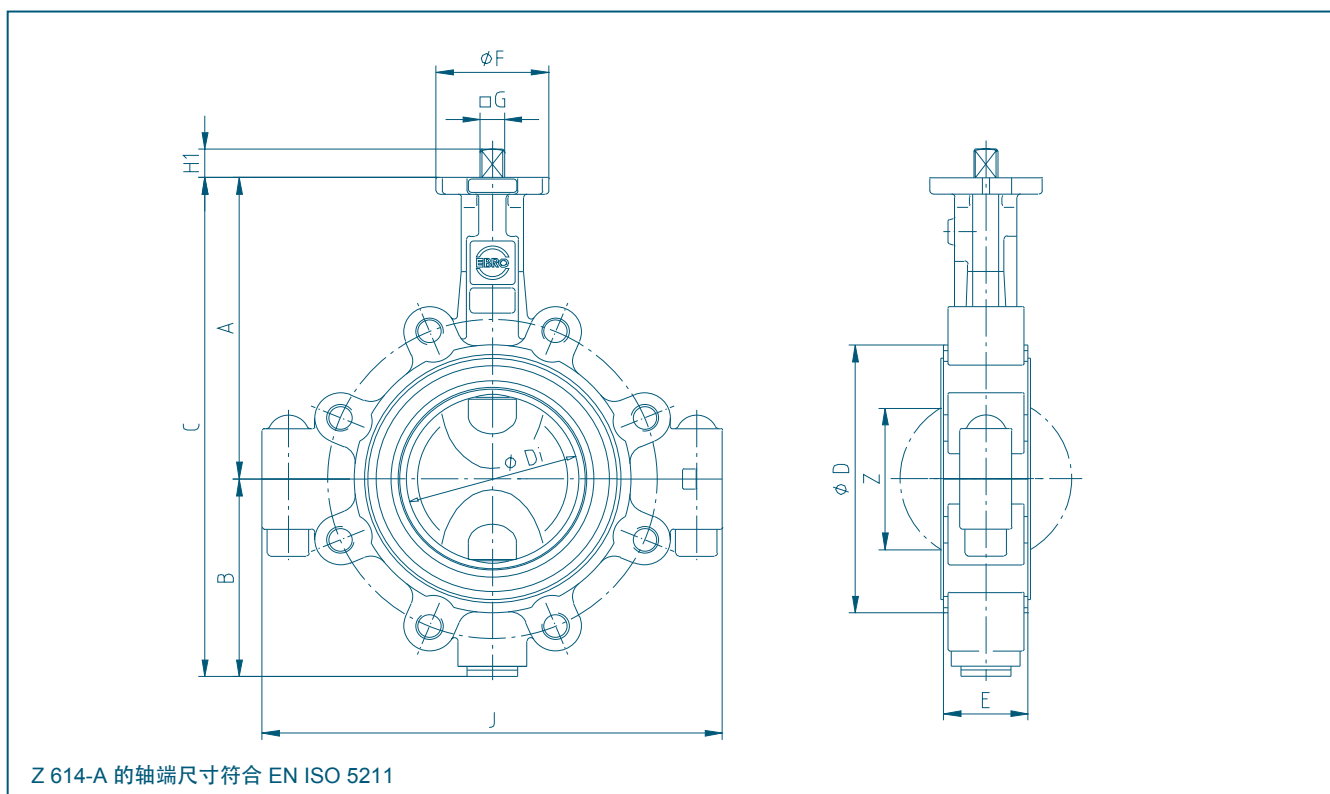


两片式阀体，使维护更加方便、快捷。

Z 614-A

1.10

支耳式蝶阀 Z 614-A

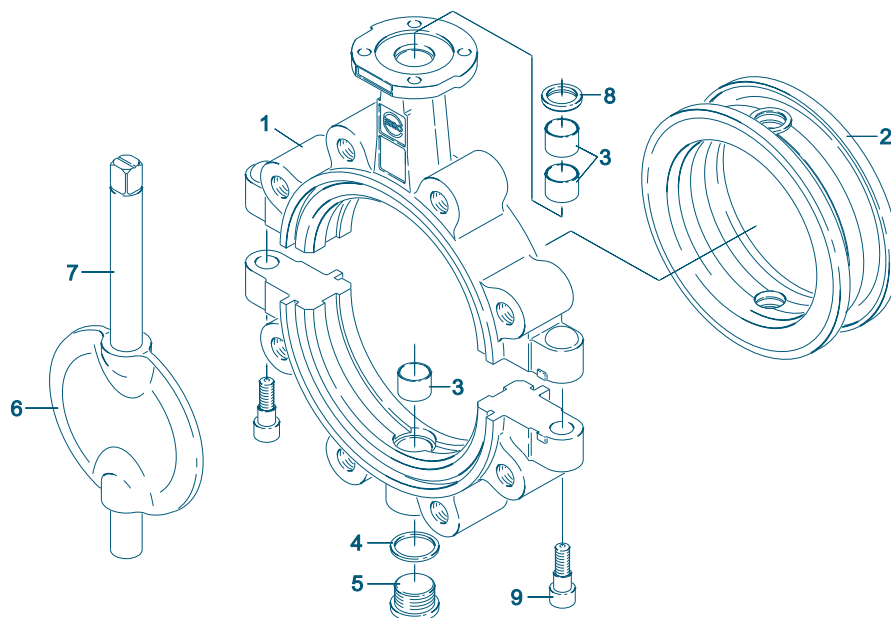


| DN [mm] | 英寸 [in] | 尺寸 [mm] | | | | | | | | | | | | 重量 [kg] |
|------------|------------|---------|-----|-----|-----|-----|----|-----|-----|----|------|-----|-----|------------|
| | | A | B | C | D | Di | E | F | 顶法兰 | G | H1 | J | Z | |
| 50 | 2 | 126 | 84 | 210 | 112 | 49 | 43 | 54 | F04 | 11 | 13,5 | 167 | 25 | 4,9 |
| 65 | 2½ | 134 | 93 | 227 | 120 | 64 | 46 | 54 | F04 | 11 | 13,5 | 181 | 45 | 5,6 |
| 80 | 3 | 157 | 104 | 261 | 138 | 79 | 46 | 65 | F05 | 14 | 17 | 227 | 64 | 8,7 |
| 100 | 4 | 167 | 115 | 282 | 160 | 99 | 52 | 65 | F05 | 14 | 17 | 266 | 84 | 10,0 |
| 125 | 5 | 180 | 127 | 307 | 190 | 124 | 56 | 65 | F05 | 14 | 17 | 300 | 110 | 10,2 |
| 150 | 6 | 203 | 150 | 353 | 215 | 149 | 56 | 88 | F07 | 17 | 20 | 322 | 138 | 13,2 |
| 200 | 8 | 228 | 176 | 404 | 269 | 199 | 60 | 88 | F07 | 17 | 20 | 390 | 189 | 19,0 |
| 250 | 10 | 266 | 212 | 478 | 324 | 249 | 68 | 125 | F10 | 22 | 23,5 | 481 | 239 | 29,7 |
| 300 | 12 | 291 | 237 | 528 | 374 | 297 | 78 | 125 | F10 | 22 | 23,5 | 558 | 286 | 37,2 |

制造厂保留对参数的修改权

支耳式蝶阀 Z 614-A

材质说明及部件列表



| 序号 | 名称 | 材质 | 材料标号 | ASTM | 序号 | 名称 | 材质 | 材料标号 | ASTM |
|-----------|---------------|------------|--------|----------|-----|-------------|------|-------------------|--------|
| 1 | 阀体 | | | | 5 | 阀塞 DIN 908 | | | |
| | 球墨铸铁 | EN-JS 1030 | GGG 40 | 60-40-18 | | 阀塞 | 不锈钢 | G-X5CrNiMo19-11-2 | 1.4408 |
| 2 | 阀座 | | | | 6/7 | 阀杆/阀板 (一体式) | | | |
| | NBR | 丁腈橡胶 | | | | 阀杆/阀板 | 不锈钢 | G-X2CrNiMoN26-7-4 | 1.4469 |
| | EPDM | 三元乙丙橡胶 | | | 8 | 刮尘环 | | | |
| | CSM | 氯磺化聚乙烯 | | | | 刮尘环 | PTFE | 聚四氟乙烯 | PTFE |
| | FPM | 氟橡胶 | | | 9 | 螺栓 | | | |
| | VSI | 硅橡胶 | | | | 螺栓 | 不锈钢 | A4-70 | 1.4401 |
| SBR-green | 聚氨基甲酸乙酯 | | | | | | | | |
| 3 | 轴套 | | | | | | | | |
| | 黄铜 | MS 58 | 2.0401 | B 45 | | | | | |
| 4 | 密封垫片 DIN 7603 | | | | | | | | |
| | 铜 | Cu | | Copper | | | | | |
| | | | | | | | | | |

以上为标准材质，其他材质，欢迎垂询

制造厂保留对参数的修改权

支耳式蝶阀 Z 614-A

扭矩

- 右表所列数据为液体或润滑介质时，阀门的启动扭矩值

- 右表所列数据为参考值，实际数值与多种因素有关，如压力、介质、橡胶材质、质量、温度等

- 更多数据，请联系我们的工程师

- 颗粒粉末状（非润滑）介质

Md x 1,3

- 干燥气体/高粘度介质

Md x 1,2

| DN (mm) | 50 | 65 | 80 | 100 | 125 | 150 | 200 | 250 | 300 |
|---------|----|----|----|-----|-----|-----|-----|-----|-----|
| 英寸 [in] | 2 | 2½ | 3 | 4 | 5 | 6 | 8 | 10 | 12 |
| MD (Nm) | 7 | 15 | 18 | 28 | 45 | 110 | 140 | 200 | 280 |

单位: Nm

Kv值

- 右表 Kv值 (m³/h) 为水温 5°C ~ 30°C (41°F ~ 86°F), 压差为 $\Delta p = 1$ bar时所测水流量

- 右表所列Kv值为欧洲权威水力实验室测得

- 允许介质最大流速:

液体: 最大 4,5 m/s

气体: 最大 70 m/s

- 开度为 30°~ 70°时，流量和开度为近似线性关系

- 应避免气蚀现象

更多的数据，请联系我们的工程师

| DN [mm] | 英寸 [in] | 开启角度 α° | | | | | | | |
|---------|---------|---------------------|------|------|------|------|------|------|------|
| | | 20° | 30° | 40° | 50° | 60° | 70° | 80° | 90° |
| 50 | 2 | 3,84 | 10,1 | 20,7 | 34,4 | 49,7 | 65,2 | 79,5 | 91,2 |
| 65 | 2½ | 9,5 | 16,6 | 39,1 | 72,6 | 113 | 157 | 199 | 235 |
| 80 | 3 | 15,6 | 20,6 | 51,4 | 102 | 165 | 234 | 304 | 368 |
| 100 | 4 | 24,9 | 39,8 | 96,5 | 183 | 288 | 398 | 503 | 589 |
| 125 | 5 | 51,8 | 67,2 | 135 | 256 | 428 | 652 | 926 | 1250 |
| 150 | 6 | 76,5 | 97,3 | 197 | 375 | 629 | 957 | 1360 | 1830 |
| 200 | 8 | 137 | 187 | 373 | 697 | 1160 | 1760 | 2510 | 3400 |
| 250 | 10 | 227 | 271 | 563 | 1090 | 1850 | 2830 | 4010 | 5390 |
| 300 | 12 | 287 | 409 | 820 | 1550 | 2610 | 4050 | 5880 | 8120 |

制造厂保留对参数的修改权