

Z-611-K TECHNOLOGIAI PILLANGÓSZELEP



Elastomerbélésű technológiai pillangószelep karimák közé szerelhető kivitelben közepesen korrozív közegekhez.

MŰSZAKI JELLEMZŐK

Névleges méretek:	DN 50 - DN 300
Szerkezeti hossz:	EN 558 20-as sorozat ISO 5752, 20-as sorozat API 609 1. táblázat
Karima csatlakozási méret:	EN 1092 PN 6/10/16 ASME Class 150 AS 4087 PN 16/21
Az ellenkarima tömítőfelületek alakja	EN 1092 Form A/B ASME RF, FF
Fejkarima:	EN ISO 5211
Jelölés:	EN 19
Tömörésgvizsgálat:	EN 12266 (szivárgási sebesség A) ISO 5208, 3. kategória
Hőmérséklettartomány:	-40°C-tól +200°C-ig (a tömítő-gallér anyagától függően)
- Megeng. üzemi nyomás	max. 10 bar

ÁLTALÁNOS TUDNIVALÓK

- Tárcsa/tengely egy darabból, központosan csapágyazva
- Osztott készülékház nemesacél csavarokkal
- Szigetelés beépítési magasság berendezés-rendelet szerint
- Tetszőleges beépítési helyzet
- 3-szorosan csapágyazott tengely
- Tükkőfényesre polírozott tárcsa-tömítőfelület
- FDA-konform anyagokkal kapható
- Leszerelhető, típusfüggő újrahajtosítás lehetséges

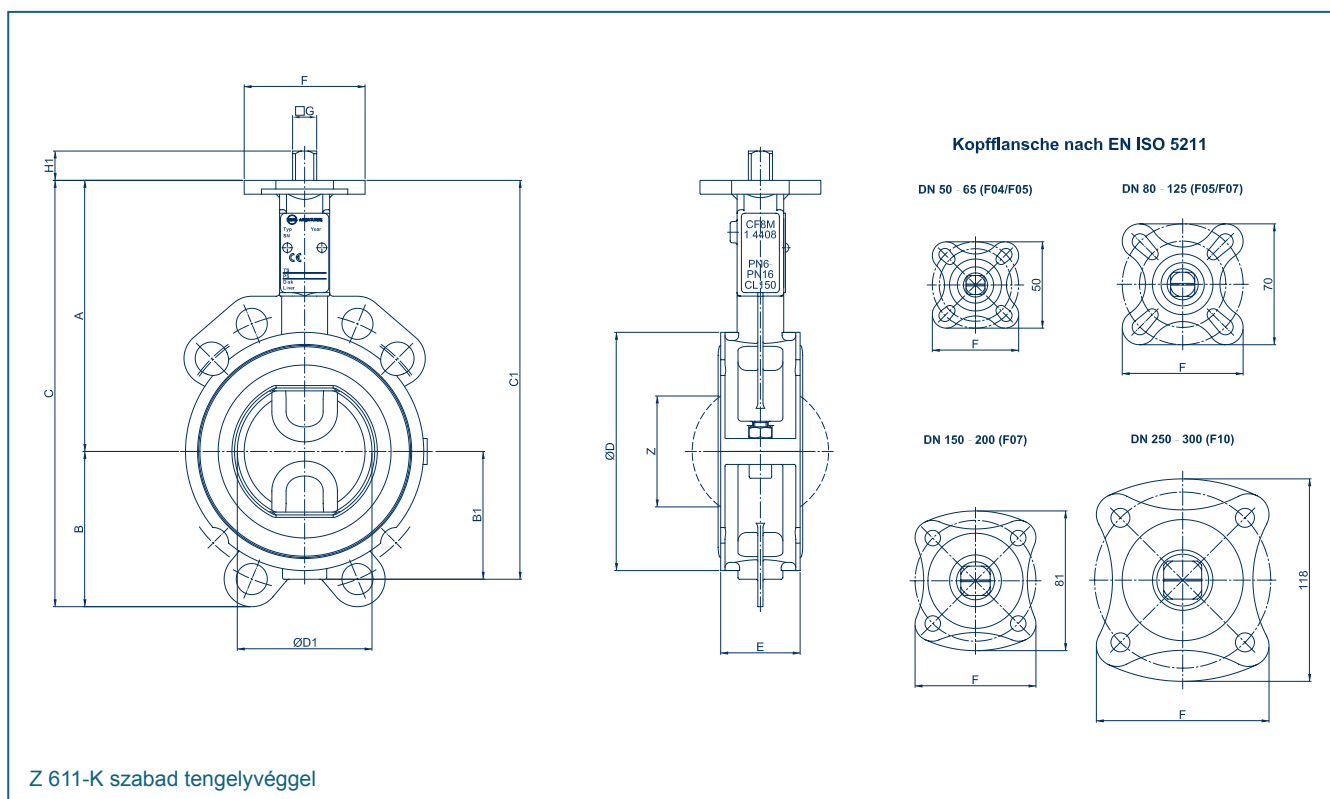
ALKALMAZÁSI TERÜLETEK, pl.:

- Élelmiszeripar és italgyártás
- Tápanyaggyártó ipar



Az osztott ház az egy darabból álló tárcsa/tengellyel gyors és egyszerű karbantartást tesz lehetővé. A képen tanúsított EHEDG karimákkal ábrázolva.

Z-611-K TECHNOLOGIAI PILLANGÓSZELEP

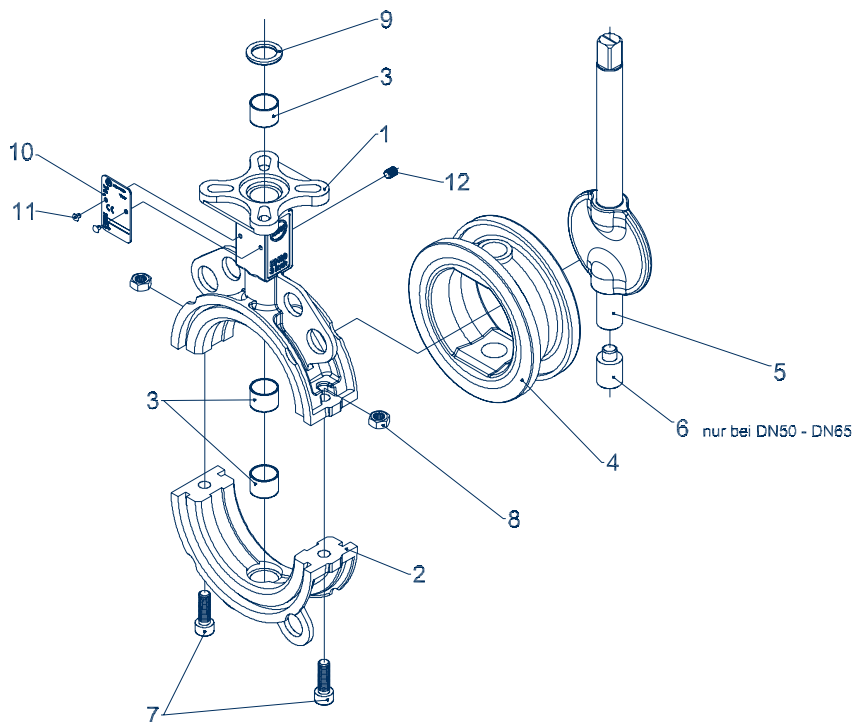


DN [mm]	Size [in]	Fő méretek											Súly [kg]	
		A	B	B1	C	C1	ØD	ØD1	E	F	□G	H1		Z
50	2	126	-	68	-	194	106	49	43	50	11	13,5	25	1,8
65	2½	134	83	77	217	211	120	64	46	50	11	13,5	45	2,2
80	3	157	90	74	247	231	138	79	46	70	14	17,0	64	2,9
100	4	167	104	84	271	251	160	99	52	70	14	17,0	84	3,6
125	5	180	118	98	298	278	190	124	56	70	14	17,0	110	4,8
150	6	203	130	132	333	335	215	149	56	70	17	20,0	138	6,3
200	8	228	161	157	389	385	269	199	60	70	17	20,0	189	10,3
250	10	266	195	195	461	461	324	249	68	100	22	23,5	239	18,5

A műszaki változtatások joga fenntartva

Z-611-K TECHNOLÓGIAI PILLANGÓSZELEP

ANYAG- ÉS DARABJEGYZÉK



Nr.	Megnevezés	Alapanyag	Alapanyag-Nr.	ASTM	Nr.	Megnevezés	Alapanyag	Alapanyag-Nr.	ASTM
1	Készülékház-felsőrész				6	Alsó tengelyhosszabbítás			
		Nemesacél	1.4408	CF8M			Nemesacél	1.4469	
2	Készülékház-alsórész				7	Hengerfejű csavar			
		Nemesacél	1.4408	CF8M			Nemesacél	A4-70	B8M
3	Csapágypersely				8	Hatlapú anya			
		Acél / PTFE					Nemesacél	A4	
4	Tömítőgallér				9	Lehúzó gyűrű			
	NBR	Akrilnitril-butadién-kaucsuk					PTFE		
	EPDM	Etilén-propilén-kaucsuk			10	Típus tábla			
	CSM	Klórszulfonált polietilén					Nemesacél	1.4301	
	FPM	Fluorkaucsuk			11	Félgömbölyű hasított szeg			
	VSI	Szilikonkaucsuk					Nemesacél	A2	
	SBR-zöld	Poliuretán			12	Csavar			
5	Tárcsa / tengely						Nemesacél	A4	
		Nemesacél	1.4469						

A műszaki változtatások joga fenntartva

Z-611-K TECHNOLÓGIAI PILLANGÓSZELEP

FORGATÓNYOMATÉKOK

- Megadott forgatónyomatékok (Md) folyékony és kenő közegek és EPDM tömítógallér-anyag esetén

- Por alakú (nem kenő) közegek Md x 1,3

- Száraz gázok/nagyviszkózitású folyadékok Md x 1,2

- A feltüntetett forgatónyomatékok az indítási nyomatéokra vonatkoznak

- A dinamikus forgatónyomatékokról az Ebronál lehet érdeklődni

Hajtóművek és szabályozási funkciók méretezését illetően szívesen segítünk.

DN [mm]	50	65	80	100	125	150	200	250	300
Size [in]	2	2½	3	4	5	6	8	10	12
MD [Nm]	7	15	18	28	45	110	140	200	280

Minden adat Nm-ben

Kv-ÉRTÉKEK

- A Kv-érték [m³/h] a vízfolyást adja meg 5°C - 30°C hőmérséklet és 1 bar Δp esetén

- A megadott Kv-érték a hollandiai Delfter Hydraulics Laboratory mérésein alapul

- Megeng. áramlási sebesség
V_{max} 4,5 m/s folyadékokra,
V_{max} 70 m/s gázokra

- Fojtási funkciók 30° - 70°-os állítási szög mellett lehetségesek

- Kerülni kell a kavitációt.

Szabályozási funkciók esetén szívesen segítünk Önnek precíz méretezéssel.

DN [mm]	Size [in]	Nytási szög α°							
		20°	30°	40°	50°	60°	70°	80°	90°
50	2	1,2	8	13	22	38	50	65	85
65	2½	2	9	22	42	77	115	170	215
80	3	8	24	50	95	150	240	330	420
100	4	13	28	65	130	180	340	550	800
125	5	26	65	130	230	350	530	870	1010
150	6	35	90	200	360	640	900	1350	2100
200	8	43	180	350	580	1000	1600	3000	4000
250	10	125	360	660	1100	1800	3100	5300	6400

A műszaki változtatások joga fenntartva