

Z-611-C KARIMÁK KÖZÉ SZERELHETŐ VEGYI PILLANGÓSZELEP



Karimák közé szerelhető pillangószelep elzáró és szabályozási funkciókhoz különösen a vegyiparban.

MŰSZAKI JELLEMZŐK

Névleges méretek:	DN 50 - DN 300
Szerkezeti hossz:	EN 558 20-as sorozat ISO 5752, 20-as sorozat API 609 1. táblázat
Karima csatlakozási méret:	EN 1092 PN 10/16 ASME Class 150
Az ellenkarima tömítőfelületek alakja	EN 1092 Form A/B ASME RF, FF
Fejkarima:	EN ISO 5211
Jelölés:	EN 19 PAS 1085
Tömörségvizsgálat:	EN 12266 (szivárgási sebesség A) ISO 5208, 3. kategória
Hőmérséklettartomány:	-10°C-tól +120°C-ig (üzemi nyomástól függően)
- Megeng. üzemi nyomás:	max. 16 bar

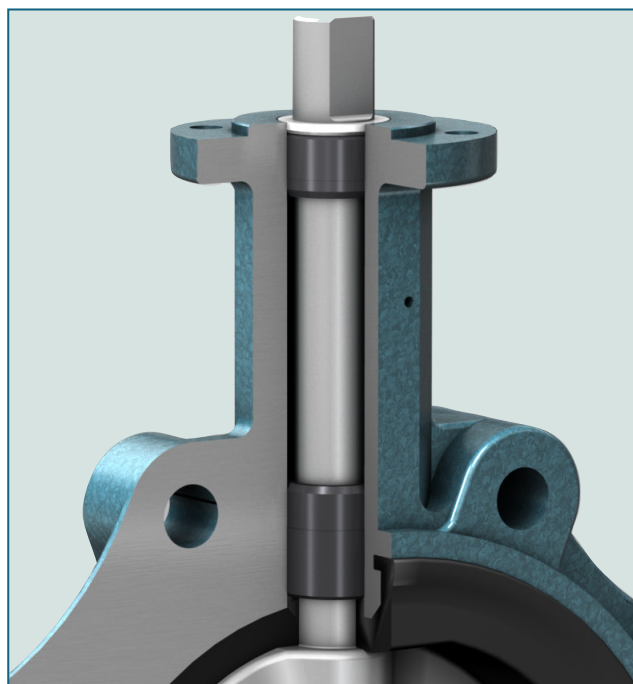
Kivitel
PAS 1085 szerint

ÁLTALÁNOS TUDNIVALÓK

- Különleges környezetvédelem az EBRO biztonsági tengelytömítés révén
- Osztott készülékház nemesacél csavarokkal
- Szigetelés beépítési magasság berendezés-rendelet szerint
- Tetszőleges beépítési helyzet
- Karbantartásmentes
- Leszerelhető, típusfüggő újrahajtosítás lehetséges
- TA-Luft/ VDI 2440, RWTÜV ellenőrzött

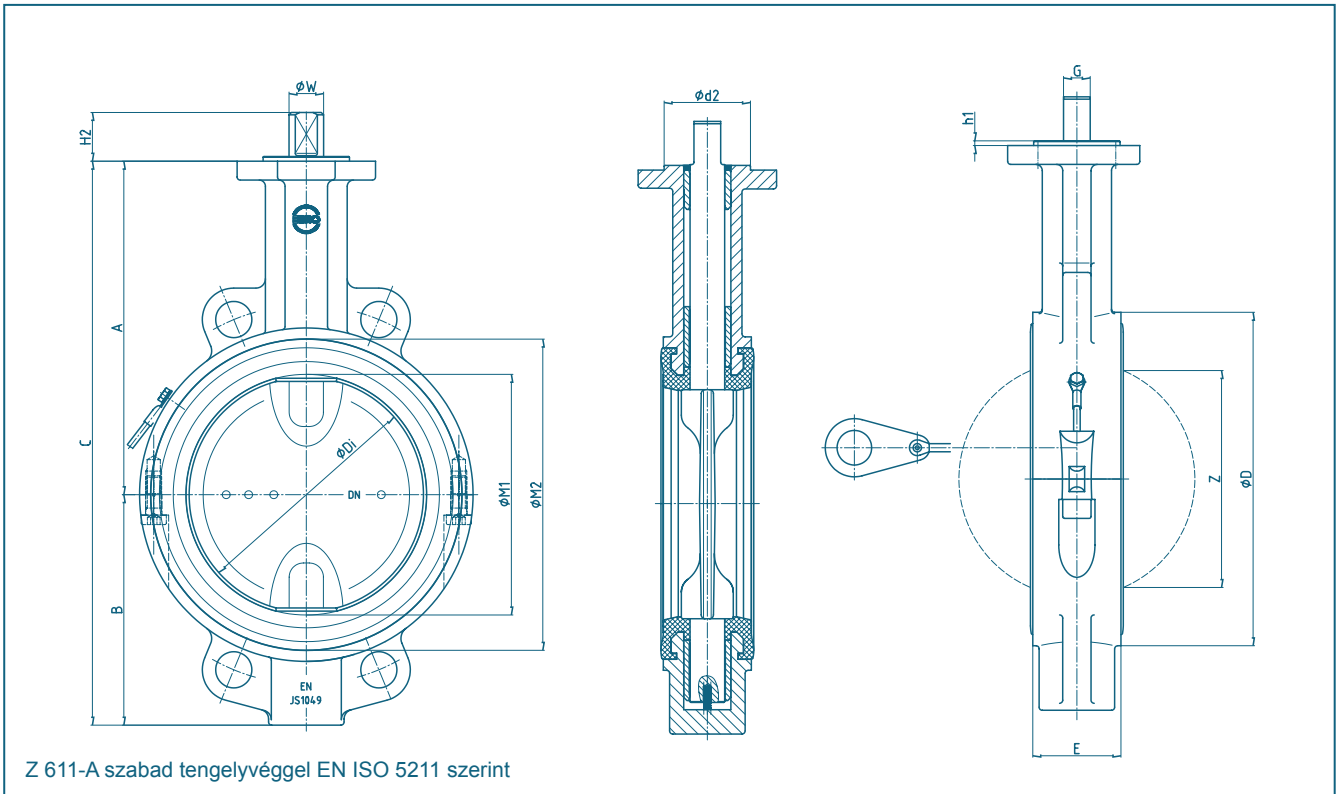
KONSTRUKCIÓS JELLEMZŐK

- Optimalizált alacsony indítási nyomaték
- FEM által méretezett alkatrészek
- Szerelvénnyak 100 mm hőszigeteléshez
- Központosító fülek karimázási segédletként
- 3-szoros tengelytömítés
- Színesfém mentes kivitel
- Erőzáró tárcsa kapcsolat
- Tengelyvég kettős lapossal EN-szabvány szerint
- Központosító kiugrás a fejkarimán



A biztonsági tengelytömítés TA-Luft/ VDI 2440 szerint RWTÜV által bevizsgált

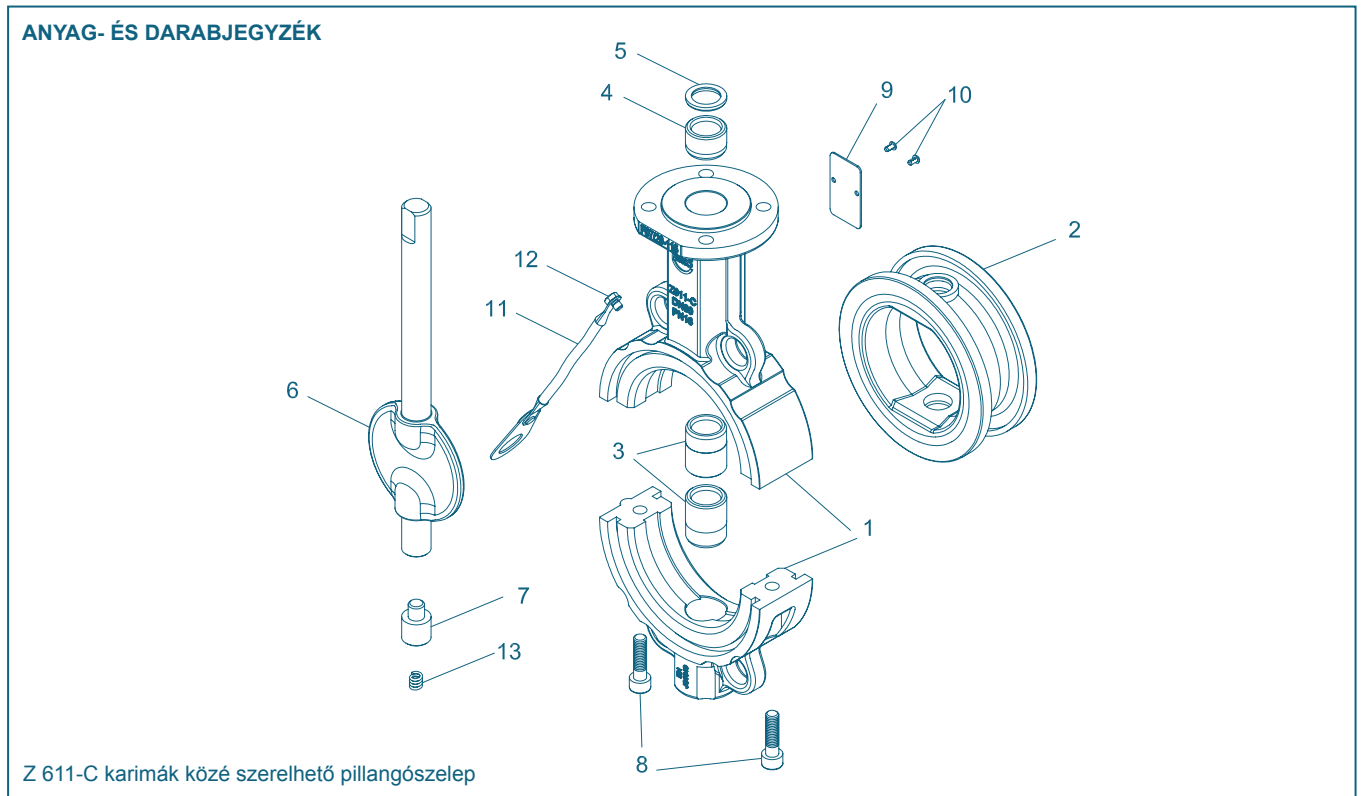
Z 611-C KARIMÁK KÖZÉ SZERELHETŐ VEGYI PILLANGÓSZELEP



DN [mm]	Size [in]	Fő méretek														Súly [kg]		
		A	B	C	ØD	ØDi	Ød2	E	ØF	Karima	G	h1	H2	ØM1	ØM2		ØW	Z
50	2	135	80,5	215,5	95	49	55	43	90	F07	11	3	22	53	86	14	25	3,2
65	2½	143,5	89	232,5	120	65	55	46	90	F07	11	3	22	68	106	14	42	4,0
80	3	165	100	265	138	79	55	46	90	F07	14	3	26	82,5	123	18	65	4,5
100	4	174	111	285	158	99	55	52	90	F07	14	3	26	102	145	18	85	6,0
125	5	195	124	319	190	124	55	56	90	F07	14	3	26	127	174	18	111	7,7
150	6	212	147	359	212	149	55	56	90	F07	17	3	31	153	198	22	139	10,0
200	8	238	172	410	268	199	70	60	125	F10	17	3	31	203	253	22	190	16,0
250	10	275	209	484	320	249	70	68	125	F10	22	3	40,5	253	305	28	240	24,5
300	12	303	234	537	370	299	85	78	150	F12	22	3	40,5	301	356	28	287	33,5

A műszaki változtatások joga fenntartva

Z-611-C KARIMÁK KÖZÉ SZERELHETŐ VEGYI PILLANGÓSZELEP



Nr.	Megnevezés	Alapanyag	Alapanyag-Nr. ASTM	Nr.	Megnevezés	Alapanyag	Alapanyag-Nr. ASTM
1	Készülékház			8	Hengerfejű csavar		
	Öntöttvas	GJS-400-18U-LT	EN-JS 1049 A395		Nemesacél	A4-70	1.4401
2	Tömítőgallér			9	Típustábla		
	EPDM-C *				Nemesacél	A2	
3	Csapágypersely			10	Hasított illesztőszeg		
	Nemesített acél	42Cr Mo 4 V (nitridált)	2014.09		Nemesacél	A2	
4	Csapágypersely			11	Földelő heveder		
	Nemesített acél	42 Cr Mo 4 V (nitridált)	2014.09				
5	Lehúzó			12	Csavar		
	PTFE	Politetrafluoretilén	PTFE		Nemesacél	A4-70	1.4401
6	Tengely/tárcsa	egyrészes kivitel		13	SPIRÁL Rugó		
	Nemesacél/Nemesacél *	GX2CrNiMoN26-7-4	1.4469 En 10213		Rugóacél	X10CrNi 18-8	1.4310 301
7	Alsó tengelyhosszabbítás (csak DN 50 - DN 80 esetén)						
	Nemesacél		1.4462 EN 10088				

* További alapanyagok kérésre

A műszaki változtatások joga fenntartva

Z-611-C KARIMÁK KÖZÉ SZERELHETŐ VEGYI PILLANGÓSZELEP

FORGATÓNYOMATÉKOK

- A feltüntetett forgatónyomatékok az indítási nyomatéokra vonatkoznak (a szeleptányér elválik a tömítéstől, ezután lecsökkennek a forgatónyomatékok)

- A dinamikus forgatónyomatékokról az Ebronál lehet érdeklődni

Hajtóműek és szabályozási funkciók méretezését illetően szívesen segítünk.

DN (mm)	50	65	80	100	125	150	200	250	300
Size (in)	2	2½	3	4	5	6	8	10	12
I. alkalmazási eset									
MD (Nm) $\Delta p=3$ bar esetén	7	8	14	18	22	45	70	115	175
MD (Nm) $\Delta p=6$ bar esetén	8	9	16	22	28	53	95	190	220
MD (Nm) $\Delta p=10$ bar esetén	9	10	18	26	34	60	125	245	290
MD (Nm) $\Delta p=16$ bar esetén	10	14	23	30	48	80	165	330	380
II. alkalmazási eset									
MD (Nm) $\Delta p=3$ bar esetén	14	15	21	23	30	90	160	295	335
MD (Nm) $\Delta p=6$ bar esetén	15	16	23	27	35	96	170	345	360
MD (Nm) $\Delta p=10$ bar esetén	16	17	25	30	41	100	180	330	380
MD (Nm) $\Delta p=16$ bar esetén	16	19	31	37	51	105	210	400	430
MAST (Nm)*	105	105	250	250	250	484	484	1020	1020

I. alkalmazási eset folyékony és kenő közegek *Maximálisan megengedett forgatónyomaték (Nm)
II. alkalmazási eset: Porok vagy gázok (száraz tömítőülék)

Kv-ÉRTÉKEK

- A Kv-érték [m³/h] a vízátfolyást adja meg 5°C - 30°C hőmérséklet és 1 bar Δp esetén

- Megeng. áramlási sebesség
 V_{max} 4,5 m/s folyadékokra,
 V_{max} 70 m/s gázokra

- Fojtási funkciók 30° - 70° állítási szög mellett lehetségesek.

- Kerülni kell a kavitációt.

Szabályozási funkciók esetén szívesen segítünk Önnek precíz méretezéssel.

DN [mm]	Size [in]	Nytási szög α°							
		20°	30°	40°	50°	60°	70°	80°	90°
50	2	1,2	8	13	22	38	50	65	85
65	2½	2	9	22	42	77	115	170	215
80	3	8	24	50	95	150	240	330	420
100	4	13	28	65	130	180	340	550	800
125	5	26	65	130	230	350	530	870	1010
150	6	35	90	200	360	640	900	1350	2100
200	8	43	180	350	580	1000	1600	3000	4000
250	10	125	360	660	1100	1800	3100	5300	6400
300	12	200	550	1000	1600	2600	5000	7500	8500

A műszaki változtatások joga fenntartva