

对夹式蝶阀 Z 611-A



中线软密封蝶阀，适合中度腐蚀工况。

技术参数

公称通径:	DN 50 - DN 300
面对面标准:	EN 558 Series 20 ISO 5752 Series 20 API 609 Table 1
连接法兰:	EN 1092 PN 10/16 ASME Class 150
法兰密封面:	EN 1092 Form A/B ASME RF, FF
顶法兰:	EN ISO 5211
阀门标识:	EN 19
密封等级:	DIN EN 12266 (Leakage rate A) ISO 5208, Category 3
工作温度:	-10°C to +200°C (与压力、介质及材质有关)
工作压力:	最大10 bar

产品特点

- 阀板和阀杆一体式
- 两片式阀体，所有紧固件为不锈钢材质
- 绝缘高度根据欧盟标准
- 可以提供 TA-Air/ VDI 2440 认证产品
- 三重轴套
- 阀板密封面镜面抛光处理
- 可提供符合美国 FDA 标准的材质
- 可拆卸，材料可循环使用
- 喷涂行业，可选用无硅处理阀门

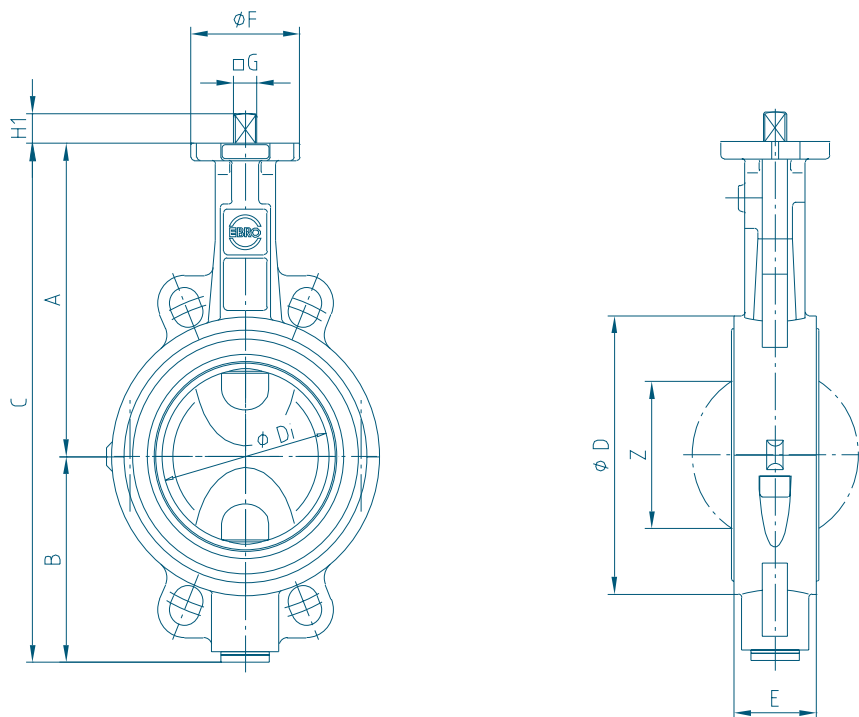
应用行业:

- 食品饮料
- 净化厂
- 制药
- 化工和石化
- 水处理和污水处理
- 气力输送
- 造船
- 电力
- 土木工程



两片式阀体，使维护更加方便、快捷。

对夹式蝶阀 Z 611-A



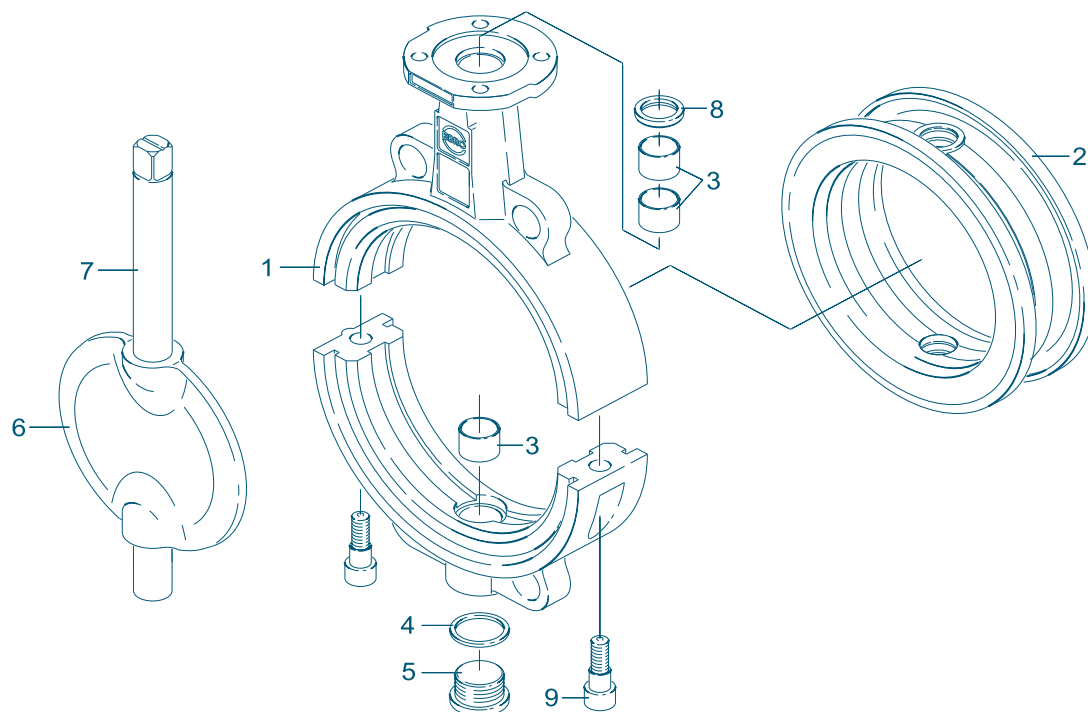
Z 611-A 的轴端尺寸符合 EN ISO 5211

DN [mm]	英寸 [in]	尺寸 [mm]													重量 [kg]
		A	B	C	D	Di	E	F	顶法兰	G	H1	H2	Z		
50	2	126	84	210	112	49	43	54	F04	11	13,5	19	25	2,2	
65	2½	134	93	227	120	64	46	54	F04	11	13,5	19	45	2,9	
80	3	157	104	261	138	79	46	65	F05	14	17	25	64	4,0	
100	4	167	115	282	160	99	52	65	F05	14	17	25	84	5,2	
125	5	180	127	307	190	124	56	65	F05	14	17	25	110	6,9	
150	6	203	150	353	215	149	56	88	F07	17	20	30	138	9,5	
200	8	228	176	404	269	199	60	88	F07	17	20	30	189	13,2	
250	10	266	212	478	324	249	68	125	F10	22	23,5	39	239	22,5	
300	12	291	237	528	374	297	78	125	F10	22	23,5	39	286	31,5	

制造厂保留对参数的修改权

对夹式蝶阀 Z 611-A

材质说明及部件列表



序号	名称	材质	材料标号	ASTM	序号	名称	材质	材料标号	ASTM
1	阀体				5	阀塞 DIN 908			
	球墨铸铁	EN-JS 1030	GGG 40	60-40-18		不锈钢	G-X5CrNiMo19-11-2	1.4408	CF8M
2	阀座				6/7	阀杆/阀板 (一体式)			
	NBR	丁腈橡胶				不锈钢	G-X2CrNiMoN26-7-4	1.4469	A 995
	EPDM	三元乙丙橡胶			8	刮尘环			
	CSM	氯磺化聚乙烯				PTFE	聚四氟乙烯	PTFE	PTFE
	FPM	氟橡胶			9	螺栓			
	VSI	硅橡胶				不锈钢	A4-70	1.4401	B8M
	SBR-green	聚氨基甲酸乙酯							
3	轴套								
	黄铜	MS 58	2.0401	B 45					
4	密封垫片 DIN 7603								
	铜	Cu		Copper					
						以上为标准材质, 其他材质, 欢迎垂询			

制造厂保留对参数的修改权

对夹式蝶阀 Z 611-A

扭矩

- 右表所列数据为液体或润滑介质时，阀门的启动扭矩值

- 右表所列数据为参考值，实际数值与多种因素有关，如压力、介质、橡胶材质、质量、温度等

- 更多数据，请联系我们的工程师

- 颗粒粉末状（非润滑）介质

Md x 1,3

- 干燥气体/高粘度介质

Md x 1,2

DN [mm]	50	65	80	100	125	150	200	250	300
英寸 [in]	2	2½	3	4	5	6	8	10	12
MD [Nm]	7	15	18	28	45	110	140	200	280

单位: Nm

Kv值

- 右表 Kv值 (m³/h) 为水温 5°C ~ 30°C (41°F ~ 86°F), 压差为 $\Delta p = 1$ bar时所测水流量

- 右表所列Kv值为欧洲权威水力实验室测得

- 允许介质最大流速:

液体: 最大 4,5 m/s

气体: 最大 70 m/s

- 开度为 30°~ 70°时，流量和开度为近似线性关系

- 应避免气蚀现象

更多的数据，请联系我们的工程师

DN [mm]	英寸 [in]	开启角度 α°							
		20°	30°	40°	50°	60°	70°	80°	90°
50	2	3,84	10,1	20,7	34,4	49,7	65,2	79,5	91,2
65	2½	9,5	16,6	39,1	72,6	113	157	199	235
80	3	15,6	20,6	51,4	102	165	234	304	368
100	4	24,9	39,8	96,5	183	288	398	503	589
125	5	51,8	67,2	135	256	428	652	926	1250
150	6	76,5	97,3	197	375	629	957	1360	1830
200	8	137	187	373	697	1160	1760	2510	3400
250	10	227	271	563	1090	1850	2830	4010	5390
300	12	287	409	820	1550	2610	4050	5880	8120

制造厂保留对参数的修改权