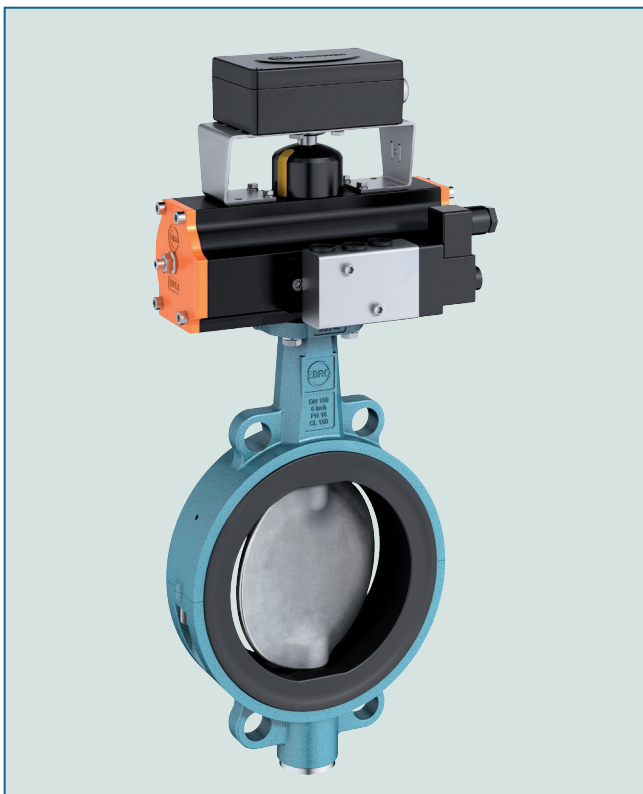


Z-611-A TECHNOLOGIAI PILLANGÓSZELEP



Elastomerbélésű technológiai pillangószelep karimák közé szerelhető kivitelben közepesen korrozív közegekhez.

MŰSZAKI JELLEMZŐK

Névleges méretek:	DN 50 - DN 300
Szerkezeti hossz:	EN 558 20-as sorozat ISO 5752, 20-as sorozat API 609 1. táblázat
Karima csatlakozási méret:	EN 1092 PN 10/16 ASME Class 150
Az ellenkarima tömítőfelület alakja:	EN 1092 Form A/B ASME RF, FF
Fejkarima:	EN ISO 5211
Jelölés:	EN 19
Tömörségvizsgálat:	EN 12266 (szivárgási sebesség A) ISO 5208, 3. kategória
Használati szabvány:	EN 593
Hőmérséklettartomány:	-10°C-tól +200°C-ig (nyomástól, közegtől és alapanyagtól függően)

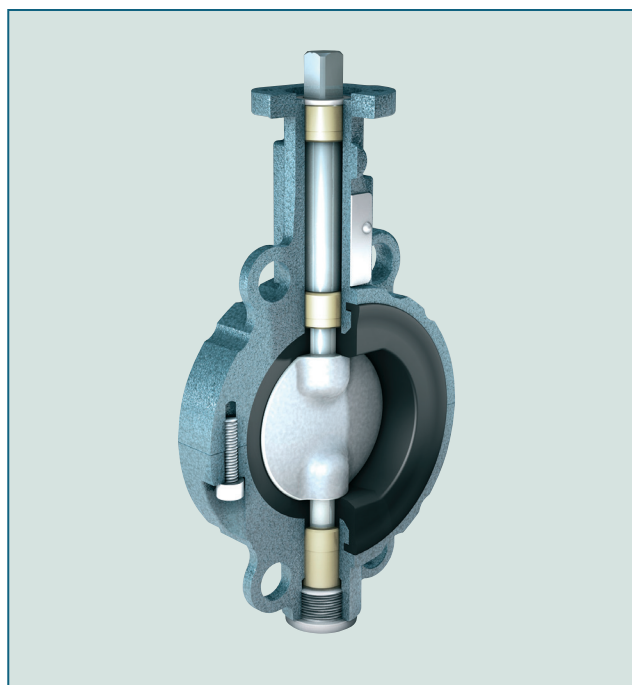
- Megeng. üzemi nyomás max. 10 bar

ÁLTALÁNOS TUDNIVALÓK

- Egyrészes hézagmentes tárcsa/tengely-kapcsolat
- Osztott készülékház nemesacél csavarokkal
- Szigetelés beépítési magasság létesítményrendelet szerint
- Opcionális: RWTÜV által bevizsgált különleges TA-Luft/ VDI 2440 szerinti kivitel
- 3-szorosan csapágyazott tengely
- Tükrőfényesre polírozott tárcsa-tömítőfelület
- FDA-konform anyagokkal kapható
- Leszerelhető, típusfüggő újrahasonosítás adott
- Opcionális: színesfém-mentes

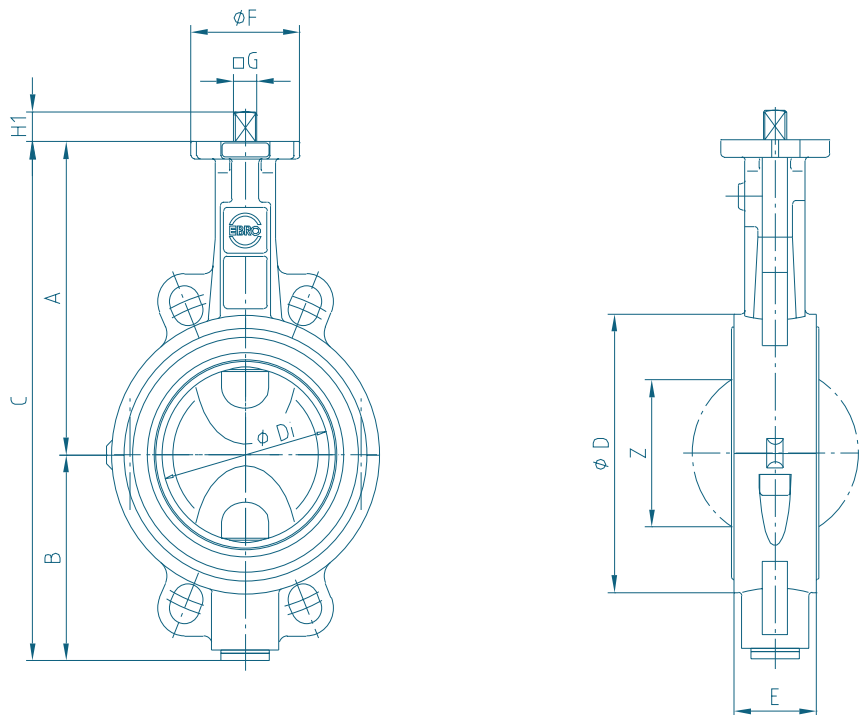
ALKALMAZÁSI TERÜLETEK, pl.:

- Élelmiszeripar és italgártás
- Tisztítottvíz-készítés
- Gyógyszeripar
- Vegyi és petrokémiai ipar
- Víz- és szennyvíztechnika
- Pneumatikus szállítás
- Hajóépítés
- Erőműtechnika
- Élelmiszeripar
- Festékekhez és lakkokhoz szilikonmentes kivitelben szállítható



Az osztott ház az egy daraból álló tárcsa/tengellyel gyors és egyszerű karbantartást tesz lehetővé.

Z-611-A TECHNOLOGIAI PILLANGÓSZELEP



Z 611-A szabad tengelyvéggel EN ISO 5211 szerint

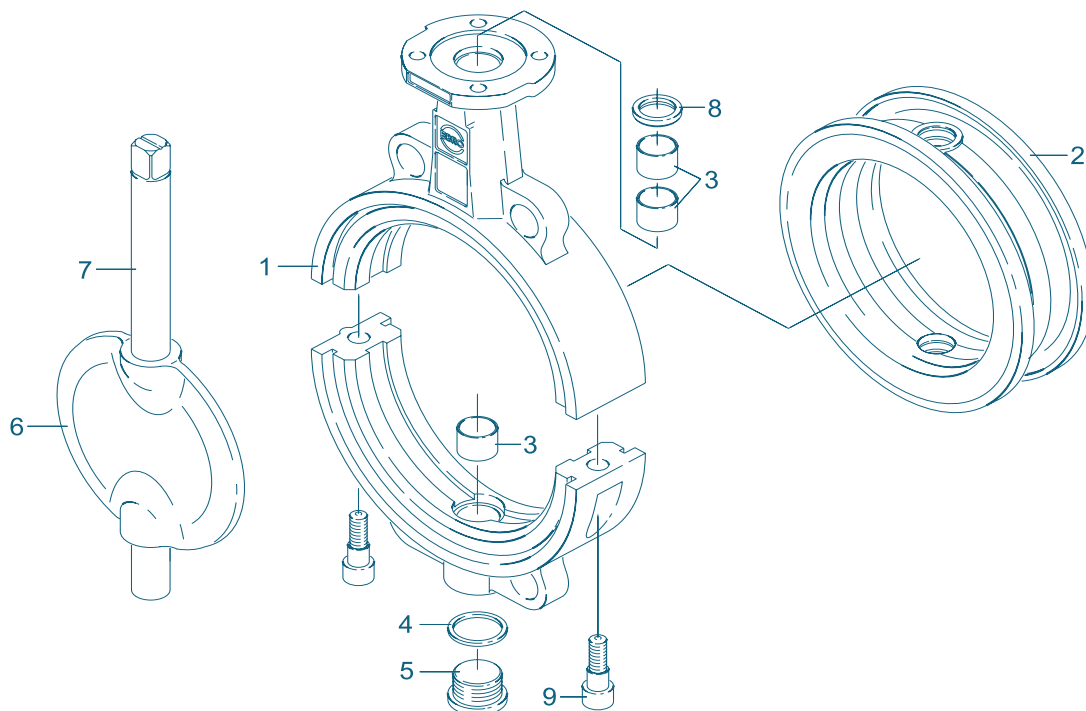
DN [mm]	Size [in]	Fő méretek											Súly [kg]	
		A	B	C	D	Di	E	F	Karima	G	H1	H2		Z*
50	2	126	84	210	112	49	43	54	F04	11	13,5	19	25	2,2
65	2½	134	93	227	120	64	46	54	F04	11	13,5	19	45	2,9
80	3	157	104	261	138	79	46	65	F05	14	17	25	64	4,0
100	4	167	115	282	160	99	52	65	F05	14	17	25	84	5,2
125	5	180	127	307	190	124	56	65	F05	14	17	25	110	6,9
150	6	203	150	353	215	149	56	88	F07	17	20	30	138	9,5
200	8	228	176	404	269	199	60	88	F07	17	20	30	189	13,2
250	10	266	212	478	324	249	68	125	F10	22	23,5	39	239	22,5
300	12	291	237	528	374	297	78	125	F10	22	23,5	39	286	31,5

* Tárcsa-kilépési méret

A műszaki változtatások joga fenntartva

Z-611-A TECHNOLÓGIAI PILLANGÓSZELEP

ANYAG- ÉS DARABJEGYZÉK



Nr.	Megnevezés	Alapanyag	Alapanyag-Nr.	ASTM	Nr.	Megnevezés	Alapanyag	Alapanyag-Nr.	ASTM
1	Készülékház				5	Zárócsavar DIN 908			
	Öntöttvas	EN-JS 1030	GGG-40	60-40-18		Nemesacél	G-X5CrNiMo19-11-2	1.4408	CF8M
2	Tömítőgallér				6/7	Tengely/tárcsa egyrészes kivitel			
	NBR	Akrilnitril-butadién-kaucsuk				Nemesacél	G-X2CrNiMoN26-7-4	1.4469	A 995
	EPDM	Etilén-propilén-kaucsuk			8	Lehúzó gyűrű			
	CSM	Klórszulfonált polietilén				PTFE	Politetrafluoretilén	PTFE	PTFE
	FPM	Fluorkaucsuk			9	Csavar			
	VSI	Szilikonkaucsuk				Nemesacél	A4-70	1.4401	B8M
	SBR-zöld	Poliuretán							
3	Csapágyperely								
	Sárgaréz	MS 58	2.0401	B 45					
4	Tömítőgyűrű DIN 7603								
	Réz	Cu		Vörösréz					

A fenti anyagok a standard kivitelhez tartoznak, további alapanyagok kérésre

A műszaki változtatások joga fenntartva

Z-611-A TECHNOLÓGIAI PILLANGÓSZELEP

FORGATÓNYOMATÉKOK

- Megadott forgatónyomatékok (Md) folyékony és kenőközegek esetén
 - Por alakú (nem kenő) közegek Md x 1,3
 - Száraz gázok/nagyviszkózitású folyadékok Md x 1,2
 - A feltüntetett forgatónyomatékok az indítási nyomatékokra vonatkoznak
 - A dinamikus forgatónyomatékokról az Ebronál lehet érdeklődni
- Hajtóművek és szabályozási funkciók méretezését illetően szívesen segítünk.

[mm]	50	65	80	100	125	150	200	250	300
Size	2	2½	3	4	5	6	8	10	12
MD [Nm]	7	15	18	28	45	110	140	200	280

Kv-ÉRTÉKEK

- A Kv-érték [m³/h] a vízfolyást adja meg 5°C - 30°C hőmérséklet és 1 bar Δp esetén
- A megadott Kv-érték a hollandiai Delfter Hydraulics Laboratory mérésein alapul
- Megeng. áramlási sebesség V_{max} 4,5 m/s folyadékokra, V_{max} 70 m/s gázokra
- Fojtási funkciók 30° - 70° állítási szög mellett lehetségesek. Kerülni kell a kavitációt. Szabályozási funkciók esetén szívesen segítünk Önnek precíz méretezéssel.

DN [mm]	Size [in]	Nyitási szög α°							
		20°	30°	40°	50°	60°	70°	80°	90°
50	2	1,2	8	13	22	38	50	65	85
65	2½	2	9	22	42	77	115	170	215
80	3	8	24	50	95	150	240	330	420
100	4	13	28	65	130	180	340	550	800
125	5	26	65	130	230	350	530	870	1010
150	6	35	90	200	360	640	900	1350	2100
200	8	43	180	350	580	1000	1600	3000	4000
250	10	125	360	660	1100	1800	3100	5300	6400
300	12	200	550	1000	1600	2600	5000	7500	8500

A műszaki változtatások joga fenntartva