

支耳式蝶阀 Z 414-A



中线软密封蝶阀，专为PE/PP管道系统设计。

技术参数

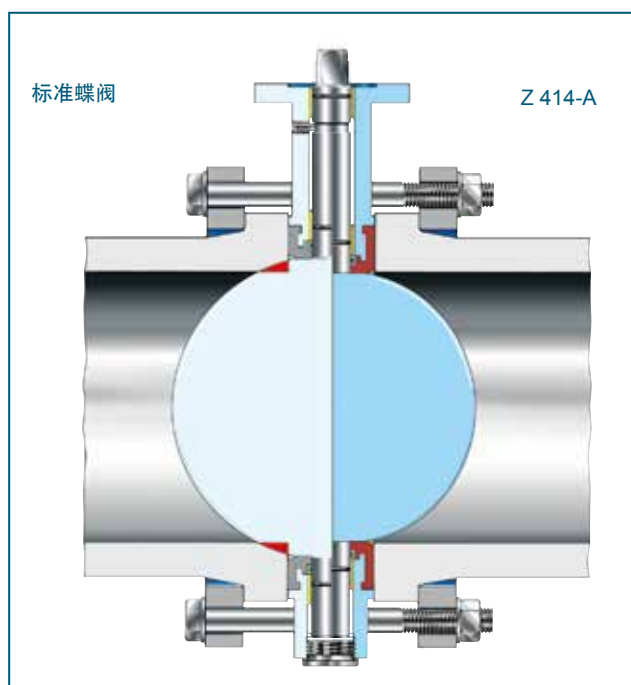
公称通径:	da 50 (DN 40) - da 630 (DN 600) SDR 11 da 50 (DN 40) - da 500 (DN 500) (SDR 17 / SDR 17,6 / SDR 33)
面对面标准:	EN 558 Series 20 ISO 5752 Series 20 API 609 Table 1
连接法兰:	EN 1092 PN 10
顶法兰:	EN ISO 5211
阀门标识:	EN 19
密封等级:	EN 12266 (Leakage rate A) ISO 5208, Category 3
工作温度:	-10°C to +160°C (与压力、介质及材质有关)
工作压力:	最大 10 bar SDR 11,0 (PE-80) 最大 10 bar SDR 17,0 (PE-100) 最大 6 bar SDR 17,6 (PE-80) 最大 5 bar SDR 33,0 (PE-100)

产品特点

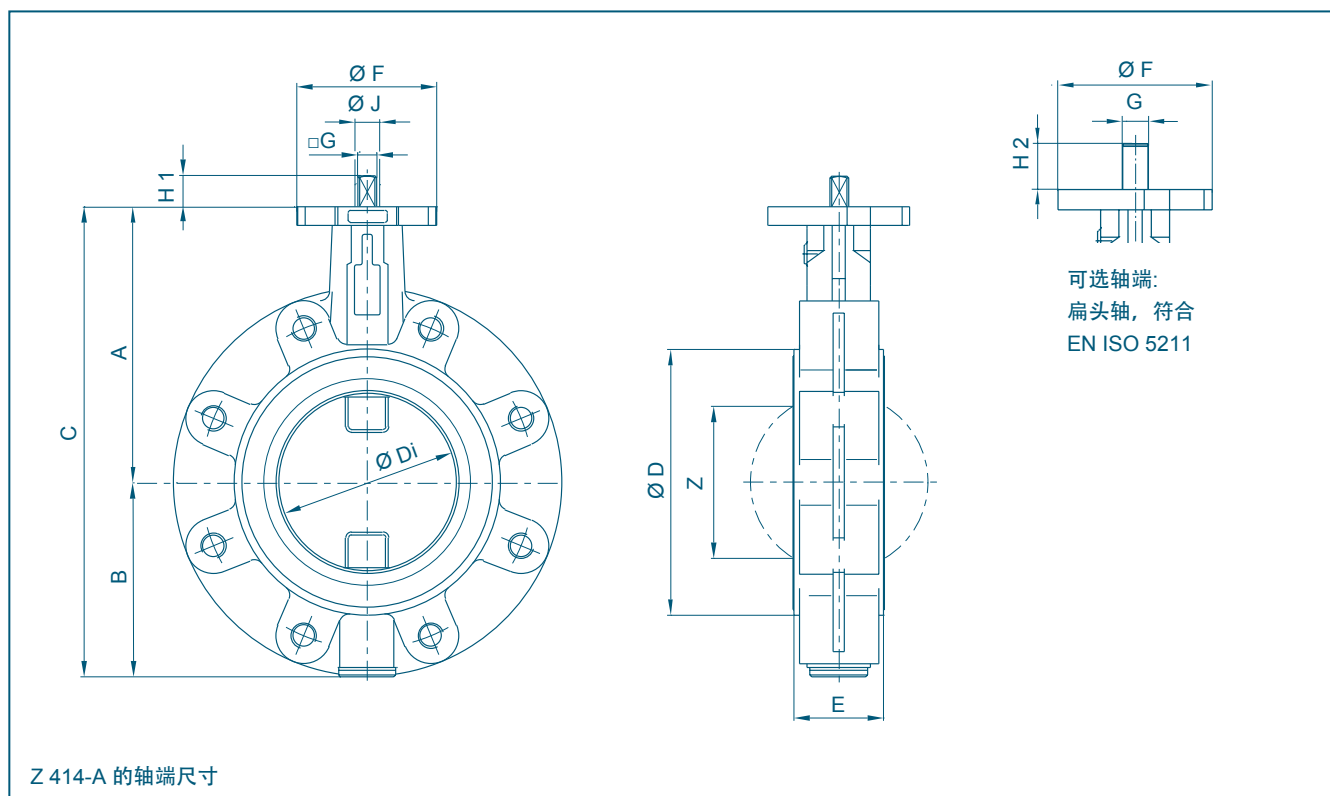
- 专为PE/PP 管道设计
- 阀门内径完全符合PE HD和PP 压力管道的要求 (SDR11 / SDR17 / SDR17,6 / SDR33)
- 提高管线的可靠性
- 不需要加工和安装复杂的转接垫片
- 可以任意角度安装
- 阀杆上的三个轴承防止阀杆偏斜，即使使用多年以后，依然能够保证很高的定位精度
- 阀座可更换
- 免维护
- 可拆卸，材料可循环使用
- 为了承受更高的压力，da 400及以上口径为单阀杆结构

应用行业:

- 所有 PE/PP 管道系统



支耳式蝶阀 Z 414-A



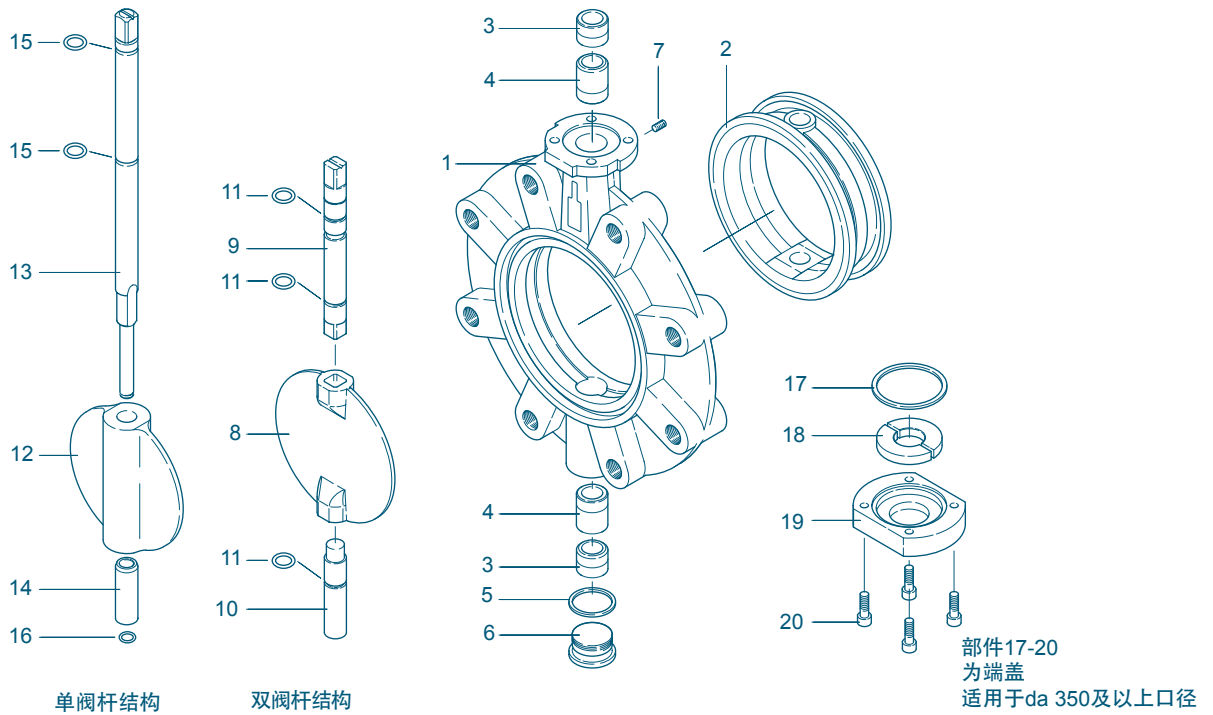
DN [mm]	Ø = da [mm]	尺寸 [mm]																			重量 [kg]
		A	B	C	SDR 11			SDR 17/ 17,6			SDR 33			E	ØF	顶法兰	G	H1	H2	ØJ	
40	50	113	66	179	80	37	22	80	37	22	80	37	22	33	54	F04	11	12	19	14	4,0
50	63	126	84	210	95	48,5	25	95	48,5	25	95	48,5	25	43	54	F04	11	12	19	14	4,8
65	75	134	93	227	115	63,5	45	115	63,5	45	115	63,5	45	46	54	F04	11	12	19	14	5,5
80	90	157	104	261	138	78,5	65	138	78,5	65	138	78,5	65	46	65	F05	14	16	25	18	8,6
100	110	167	115	282	158	98,5	85	158	98,5	85	158	98,5	85	52	65	F05	14	16	25	18	9,8
100	125	167	115	282	158	98,5	85	158	98,5	85	158	98,5	85	52	65	F05	14	16	25	18	11,0
125	140	180	127	307	166	111,2	98	188	123,5	111	188	123,5	111	56	65	F05	14	16	25	18	13,5
150	160	203	150	353	186	123,2	111	186	123,2	111	212	148	139	56	90	F07	17	19	30	22	16,0
150	180	203	150	353	212	148	139	212	148	139	212	148	139	56	90	F07	17	19	30	22	15,5
200	200	228	176	404	226	161,5	151	226	161,5	151	250	182	173	60	90	F07	17	19	30	22	22,0
200	225	228	176	404	250	182	173	268	198,2	190	268	198,2	190	60	90	F07	17	19	30	22	23,5
250	250	266	212	478	268	198,2	188	268	198,2	188	308	224,3	215	68	90	F07	17	19	30	22	34,0
250	280	266	212	478	315	224,3	215	-	-	-	-	-	-	68	125	F07	17	24	39	30	37,0
250	280	266	212	478	-	-	-	320	248	240	320	248	240	68	125	F10	22	24	39	30	37,0
300	315	293	237	528	358	255	244	358	255	244	358	279,6	270	78	125	F10	22	24	39	30	48,0
350	355	332	269	601	365	285,7	272	392	311,4	299	392	311,4	299	92	125	F10	22	24	39	30	62,0
400	400	363	314	677	428	327	312	437	349,6	336	437	349,6	336	102	150	F12	**	**	-	40	96,0*
500	450	437	405	842	454	365,8	345	454	365,8	345	508	409	390	127	150	F12	**	**	-	40	145,0*
500	500	437	405	842	508	409	390	546	439,6	422	546	439,6	422	127	150	F12	**	**	-	40	154,0*
600	560	475	418	893	530	426	412	-	-	-	-	-	-	127	210	F16	**	**	-	50	165,0*
600	630	475	418	893	574	488	473	-	-	-	-	-	-	127	211	F16	**	**	-	50	178,0*

* 仅针对单阀杆结构
** 与执行机构匹配

制造厂保留对参数的修改权

支耳式蝶阀 Z 414-A

材质说明及部件列表



序号	名称	材质	材料标号	ASTM	序号	名称	材质	材料标号	ASTM		
1	阀体	球墨铸铁	GGG-40	0.7040	A 395	12	阀板 (单阀杆) da250 - da630	球墨铸铁	GGG-40	0.7040	60-40-18
2	阀座	NBR	丁腈橡胶				不锈钢	X6CrNiMo10-20	1.4408	CF8M	
		EPDM	三元乙丙橡胶				铝青铜	CuAl10Ni	2.0975	C 95800	
		FPM	氟橡胶				涂层	Halar, Rilsan			
							表面处理	电解抛光、镜面抛光			
3/4	轴套	黄铜	MS 58	2.0401	B 45	13	单阀杆 da250 - da630	不锈钢	X14CrMoS17	1.4104	430 F
		聚酰胺						X39CrMo17-1	1.4122		
								X5CrNiMo17-12-2	1.4401	316	
5	密封垫片 DIN 7603	不锈钢	X5CrNiMo17-12-2	1.4401	316	14	单阀杆钢套	不锈钢	X5CrNi18-10	1.4301	304
		PTFE									
		铜	Cu		Copper	15	O型圈	NBR	丁腈橡胶		
6	阀塞 DIN 908	不锈钢	G-X6CrNiMo18-10	1.4408	CF8M		FPM	氟橡胶			
7	顶丝 DIN 915	碳钢镀锌	45 H galvanized			16	卡簧	不锈钢	X39CrMo17-1	1.4122	
		不锈钢	A4-70		B8M	17	O型圈 da400 - da630	NBR	丁腈橡胶		
8	阀板	不锈钢	X5CrNi18-10	1.4301	304	18	开口垫片 da400 - da630	黄铜	MS 58	2.0401	B 45
			X5CrNiMo18-10	1.4401	316			灰铸铁	GG-25	0.6025	40 B
			G-X6CrNiMo18-10	1.4408	CF8M	19	端盖 da400 - da630				
		涂层	Halar, Rilsan, NBR, EPDM								
		表面处理	电解抛光、镜面抛光			20	螺栓 da400 - da630	碳钢镀锌	45 H galvanized		
9/10	阀杆	不锈钢	X14CrMoS17	1.4104	430 F			不锈钢	A2-70		B 8
			X5/(X2)CrNiMo17-12-2	1.4401/1.4404	316				A4-70		B8M
11	O型圈	NBR	丁腈橡胶								
		FPM	氟橡胶								
											其他材质, 欢迎垂询

制造厂保留对参数的修改权

