

# 支耳式蝶阀 Z 014-B



根据EN 593 生产的通用支耳式蝶阀，硫化阀座。

## 技术参数

公称通径:	DN 50 - DN 300
面对面标准:	EN 558 Series 20 ISO 5752 Series 20 API 609 Table 1
连接法兰:	EN 1092 PN 6/10/16 ASME Class 150 AS2129 T/E AS4087 CL16
法兰密封面:	EN 1092 Form A/B ASME RF, FF
顶法兰:	EN ISO 5211
阀门标识:	EN 19
密封等级:	EN 12266 (Leakage rate A) ISO 5208, Category 3
工作温度:	-10°C to +120°C (与压力、介质及材质有关)
工作压力:	最大19,2 bar
真空应用:	绝对压力 0,001 bar

## 产品特点

- 硫化阀座，用于苛刻工况或真空应用
- 支耳式阀体用于管线末端
- 阀杆上的三个轴套防止阀杆偏斜
- 阀体和阀板精加工，扭矩小，使用寿命长
- 可任意方向安装
- 免维护

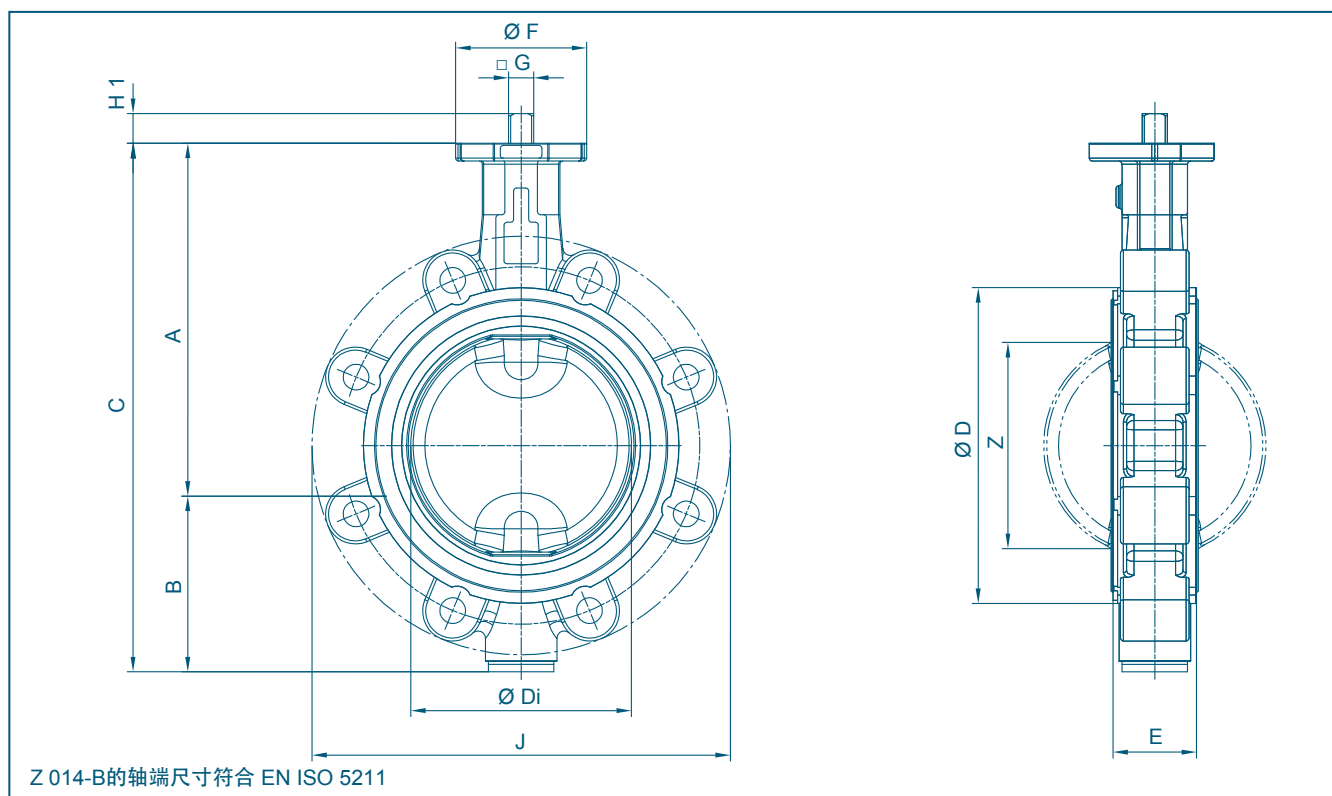
## 应用行业:

- 化工和石化
- 水处理和污水处理
- 气力输送
- 造船
- 能源工程
- 食品工业
- 采矿



多重轴套设计，使用多年后仍可确保阀杆的精确定位。

# 支耳式蝶阀 Z 014-B



DN [mm]	英寸 [in]	尺寸 [mm]											重量 [kg] (EN-JS 1030)		
		A	B	C	D	Di	E	F	顶法兰	G	H1	J	Z	双阀杆	单阀杆
50	2	126	84	210	95	49	43	54	F04	11	12	155	25	4,8	-
65	2½	134	93	227	115	64	46	54	F04	11	12	175	45	5,5	-
80	3	157	104	261	138	79	46	65	F05	14	16	182*/190	65	8,6	9,1
100	4	167	115	282	158	98	52	65	F05	14	16	220	85	9,8	10,4
125	5	180	127	307	188	123	56	65	F05	14	16	256	111	10,1	10,7
150	6	203	150	353	212	148	56	90	F07	17	19	281	139	13,1	14,6
200	8	228	176	404	268	198	60	90	F07	17	19	338	190	18,8	20,6
250	10	266	212	478	320	248	68	125	F10	22	24	412	240	29,5	32,5
300	12	291	237	528	370	296	78	125	F10	22	24	482	287	37,0	40,5

更大口径请参考 Z 011-B (对夹式)  
\*ANSI Class 150

制造厂保留对参数的修改权



# 支耳式蝶阀 Z 014-B

## 扭矩

- 右表所列数据为液体或润滑介质时，阀门的启动扭矩值

- 右表所列数据为参考值，实际数值与多种因素有关，如压力、介质、橡胶材质、质量、温度等

- 更多数据，请联系我们的工程师

- 颗粒粉末状（非润滑）介质  
Md x 1,3

- 干燥气体/高粘度介质  
Md x 1,2

DN [mm]	英寸 [in]	工作压力				
		3 bar 阀板	6 bar 阀板	10 bar 阀板	16 bar 阀板	19,2 bar 阀板
50	2	5	5	5	5	6
65	2½	7	6	8	11	13
80	3	14	10	12	17	20
100	4	9	14	20	31	36
125	5	15	22	30	41	51
150	6	36	45	55	78	90
200	8	59	140	160	200	225
250	10	150	155	210	280	320
300	12	200	200	270	350	420

单位: Nm

## Kv值

- 右表 Kv值 (m³/h) 为水温  
5°C ~ 30°C (41°F ~ 86°F),  
压差为 Δp = 1 bar时所测水流量

- 右表所列Kv值为欧洲权威水力  
实验室测得

- 允许介质最大流速:  
液体: 最大 4,5 m/s  
气体: 最大 70 m/s

- 开度为 30°~ 70°时，流量和开  
度为近似线性关系

- 应避免气蚀现象

DN [mm]	英寸 [in]	开启角度 α°							
		20°	30°	40°	50°	60°	70°	80°	90°
50	2	3,84	10,1	20,7	34,4	49,7	65,2	79,5	91,2
65	2½	9,5	16,6	39,1	72,6	113	157	199	235
80	3	15,6	20,6	51,4	102	165	234	304	368
100	4	24,9	39,8	96,5	183	288	398	503	589
125	5	51,8	67,2	135	256	428	652	926	1250
150	6	76,5	97,3	197	375	629	957	1360	1830
200	8	137	187	373	697	1160	1760	2510	3400
250	10	227	271	563	1090	1850	2830	4010	5390
300	12	287	409	820	1550	2610	4050	5880	8120

制造厂保留对参数的修改权

更多的数据，请联系我们的工程师