

# Z 011-GMX KARIMÁK KÖZÉ SZERELHETŐ PILLANGÓSZELEP



## MŰSZAKI JELLEMZŐK

Névleges méretek:	DN 50 - DN 300
Szerkezeti hossz:	EN 558 20-as sorozat ISO 5752, 20-as sorozat API 609 1. táblázat
Karima csatlakozási méret:	EN 1092 PN 10 ASME Class 150
Az ellenkarima tömítőfelület alakja:	EN 1092 Form A/B ASME RF, FF
Jelölés:	EN 19
Tömörésvizsgálat:	EN 12266 (szivárgási sebesség A) ISO 5208, 3. kategória
Használati szabvány:	EN 593
Hőmérséklettartomány:	-10°C-tól +90°C-ig (nyomástól, közegetől és alapanyagtól függően)

- Megeng. üzemi nyomás max. 6 bar

Karimák közé szerelhető pillangószelep speciálisan abrazív közegeknél történő alkalmazáshoz méretezett béleléssel.

## ÁLTALÁNOS TUDNIVALÓK

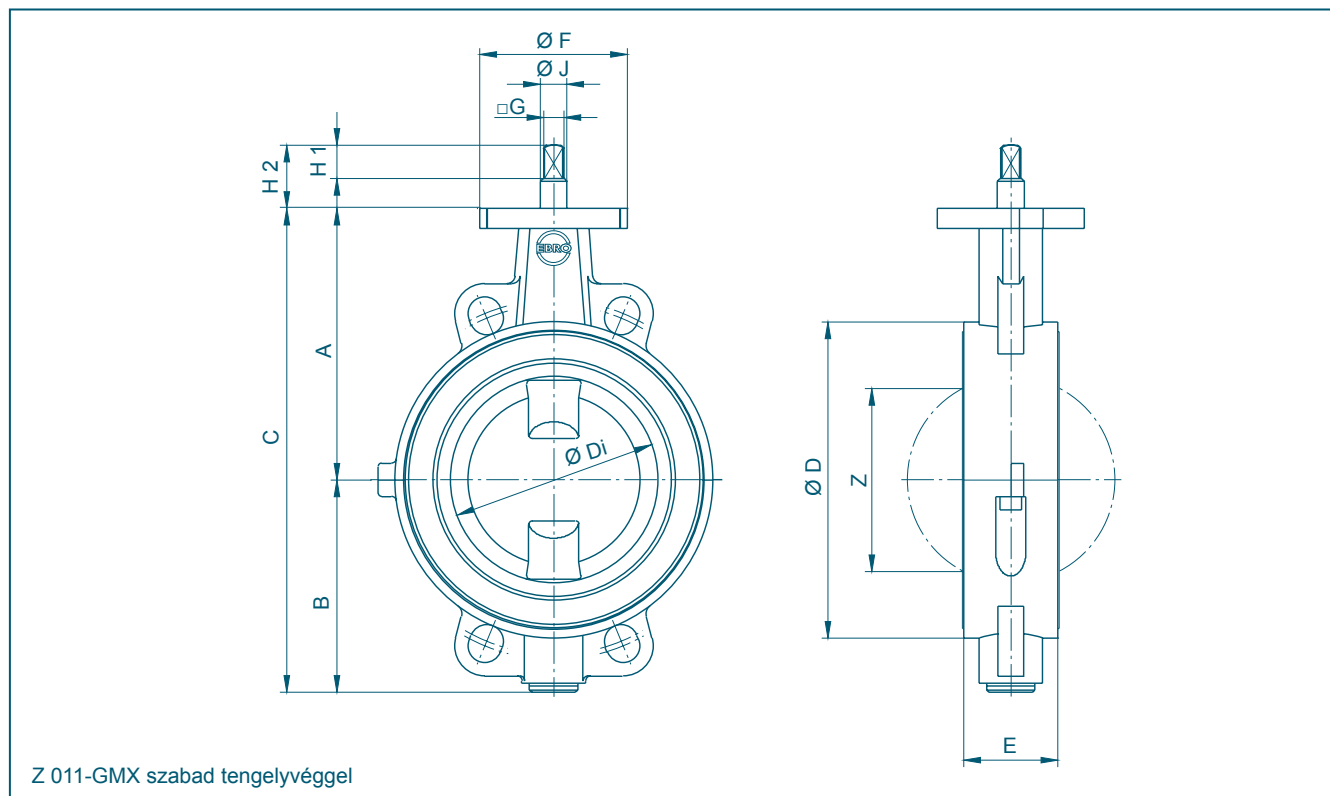
- Erősen abrazív közegek, mint homok, cement, pernye lezárására és szabályozására
- A szeleptárcsa és a tömítőgallér nagy kopásállósága
- Két részes készülék
- Tetszőleges beépítési helyzet
- Többszörös csapágyazás
- Tömítőgallér cserélhető
- Karbantartásmentes
- Leszerelhető, típusfüggő újrahasznosítás lehetséges

## ALKALMAZÁSI TERÜLETEK, pl.:

- Ömlesztettanyag-technológia
- Mérlegelés technika
- Pneumatikus szállítás
- Maglövő berendezések



# Z 011-GMX KARIMÁK KÖZÉ SZERELHETŐ PILLANGÓSZELEP

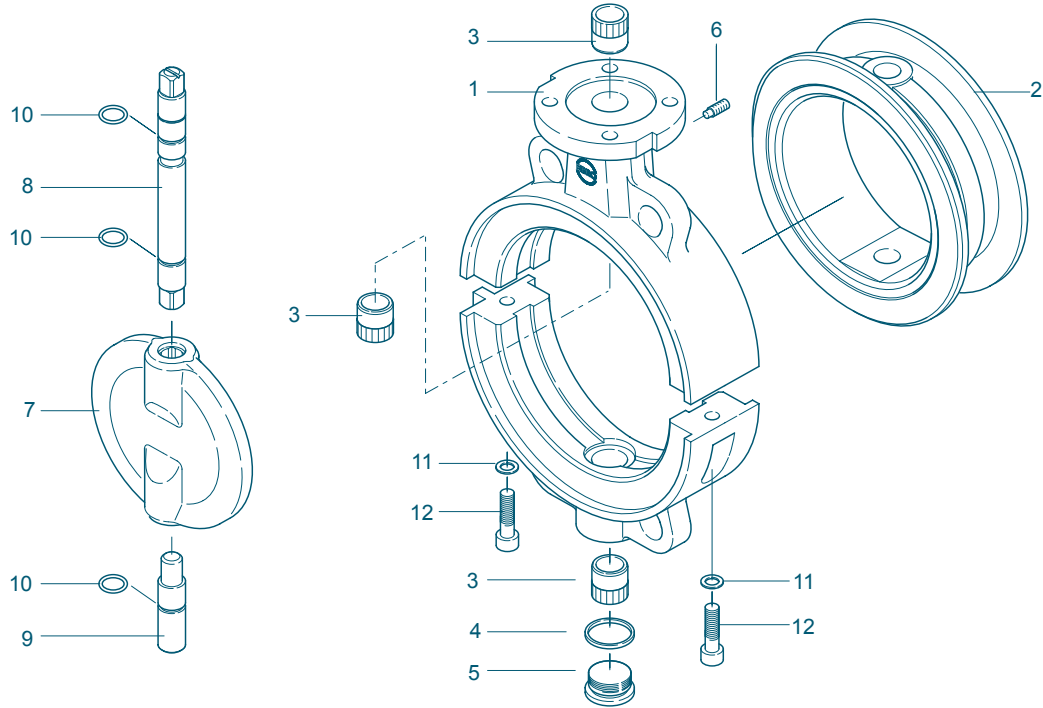


DN [mm]	Size [in]	Fő méretek													Súly [kg]
		A	B	C	D	Di	E	F	Karima	G	H1	H2	J	Z	
50	2	126	84	210	105	49	43	90	F07	12	20	38	16	24	1,6
65	2½	134	93	227	125	64,3	46	90	F07	12	20	38	16	45	1,9
80	3	140	104	244	140	78,2	46	90	F07	12	20	38	16	64	2,2
100	4	150	115	265	160	98,6	52	90	F07	12	20	38	16	84	2,8
125	5	163	127	290	190	123,6	56	90	F07	12	20	38	16	111	3,5
150	6	193	150	343	217	148,5	56	90	F07	16	20	38	20	138	4,6
200	8	218	176	394	272	198,2	60	90	F07	16	20	38	20	190	6,8
250	10	266	212	478	327	250	68	125	F10	24	20	38	30	240	12,3
300	12	293	237	530	377	297	78	125	F10	24	20	38	30	289	17,0

A műszaki változtatások joga fenntartva

# Z 011-GMX KARIMÁK KÖZÉ SZERELHETŐ PILLANGÓSZELEP

## ANYAG- ÉS DARABJEGYZÉK



Nr.	Megnevezés	Alapanyag	Alapanyag-Nr.	ASTM	Nr.	Megnevezés	Alapanyag	Alapanyag-Nr.	ASTM
1	<b>Készülékház</b>				7	<b>Tárcsa</b>			
	Alumíniumötvözet	G-AISo10Mg	3.2381	361.1		Nemesacél	G-X6CrNiMo18-10	1.4401	CF8M
2	<b>Tömítőgallér</b>					Bevonat	GMX Poliuretán		
	GMX	Poliuretán			8/9	<b>Tengelyek</b>			
3	<b>Csapágypersely</b>					Nemesacél	X14CrMoS17	1.4404	430 F
	Sárgaréz	M 58	2.0401	B 45			X5CrNiMo17-12-2	1.4401	316
4	<b>Tömítőgyűrű DIN 7603</b>				10	<b>O gyűrű</b>			
	Réz	Cu		Copper		NBR	Akrilnitril-butadién-kaucsuk		
5	<b>Zárócsavar DIN 908</b>				11	<b>Alátét</b>			
	Nemesacél	G-X6CrNiMo18-10		CF8M		Nemesacél	X5CrNiMo17-12-2	1.4401	316
6	<b>Hernyócsavar DIN 915</b>				12	<b>Csavar</b>			
	Acél	45 H horganyzott	14408			Nemesacél	A2-70		B 8
	Nemesacél	A4-70		B8M			A4-70		B8M
						További alapanyagok kérésre			

A műszaki változtatások joga fenntartva

# Z 011-GMX KARIMÁK KÖZÉ SZERELHETŐ PILLANGÓSZELEP

## FORGATÓNYOMATÉKOK

- Megadott forgatónyomatékok (Md) folyékony és kenő közegek esetén
- Por alakú (nem kenő) közegek Md x 1,3
- Száraz gázok/nagyviszkozitású folyadékok Md x 1,2
- A feltüntetett forgatónyomatékok az indítási nyomatéokra vonatkoznak
- A dinamikus forgatónyomatékokról az Ebronál lehet érdeklődni

Hajtóművek és szabályozási funkciók méretezését illetően szívesen segítünk.

DN [mm]	Size [in]	Üzemi nyomás / méretezési nyomás	
		6 bar.	
50	2	16	
65	2½	21	
80	3	25	
100	4	43	
125	5	73	
150	6	145	
200	8	260	
250	10	367	
300	12	667	

## Kv-ÉRTÉKEK

- A Kv-érték [m<sup>3</sup>/h] a vízfolyást adja meg 5°C - 30°C hőmérséklet és 1 bar  $\Delta p$  esetén
- A megadott Kv-érték a hollandiai Delfter Hydraulics Laboratory mérésein alapul
- Megeng. áramlási sebesség  
V<sub>max</sub> 4,5 m/s folyadékokra,  
V<sub>max</sub> 70 m/s gázokra

DN [mm]	Size [in]	Nyitási szög $\alpha^\circ$							
		20°	30°	40°	50°	60°	70°	80°	90°
50	2	1,2	8	13	22	38	50	65	85
65	2½	2	9	22	42	77	115	170	215
80	3	8	24	50	95	150	240	330	420
100	4	13	28	65	130	180	340	550	800
125	5	26	65	130	230	350	530	870	1010
150	6	35	90	200	360	640	900	1350	2100
200	8	43	180	350	580	1000	1600	3000	4000
250	10	125	360	660	1100	1800	3100	5300	6400
300	12	200	550	1000	1600	2600	5000	7500	8500

A műszaki változtatások joga fenntartva

- Fojtási funkciók 30° - 70° állítási szög mellett lehetségesek.

- Kerülni kell a kavitációt.

Szabályozási funkciók esetén szívesen segítünk Önnek precíz méretezéssel.