

Z 011-AS KARIMÁK KÖZÉ SZERELHETŐ PILLANGÓSZELEP



Ez a karimák közé szerelhető pillangószelep könnyűszerkezetes építményekhez (készülék ház: alumínium, présöntvény) valamint az optimálisan összehangolt anyagkombináció miatt kiválóan alkalmas műanyag csővezetékekhez.

MŰSZAKI JELLEMZŐK

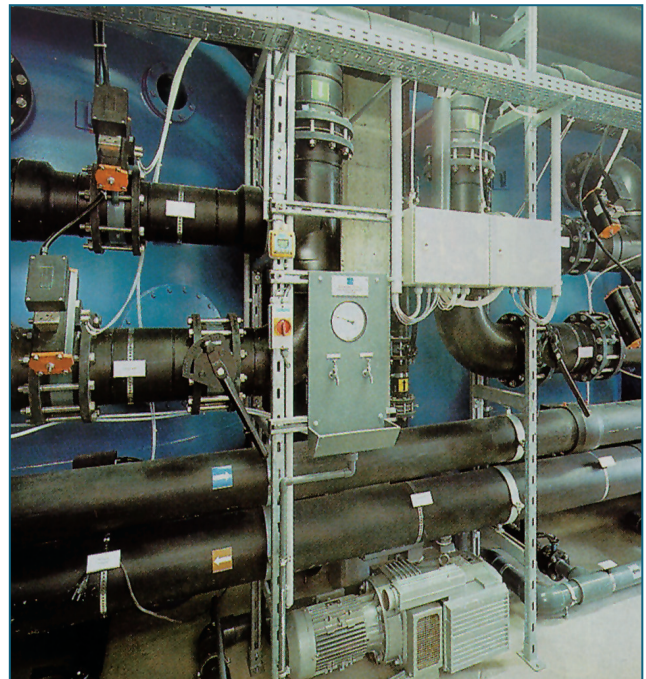
Névleges méretek:	DN 50 - DN 300 Névleges méretek ab DN 350 Lásd Z 011-A Alumínium-kivétel
Szerkezeti hossz	EN 558 20-as sorozat ISO 5752, 20-as sorozat API 609 1. táblázat
Karima csatlakozási méret	EN 1092 PN 6/10/16 ASME Class 150 AS 4087 PN 16
Az ellenkarima tömítőfelületek alakja	EN 1092 Form A/B ASME RF, FF
Fejkarima:	EN ISO 5211
Jelölés:	EN 19
Tömörésgvizsgálat:	EN 12266 (szivárgási sebesség A) ISO 5208, 3. kategória
Használati szabvány:	EN 593
Hőmérséklettartomány:	-10°C-tól +100°C-ig (nyomástól, közegtől és alapanyagtól függően)
Megeng. üzemi nyomás:	max. 3 bar.
Külső bevonat:	Epoxigyanta

ÁLTALÁNOS TUDNIVALÓK

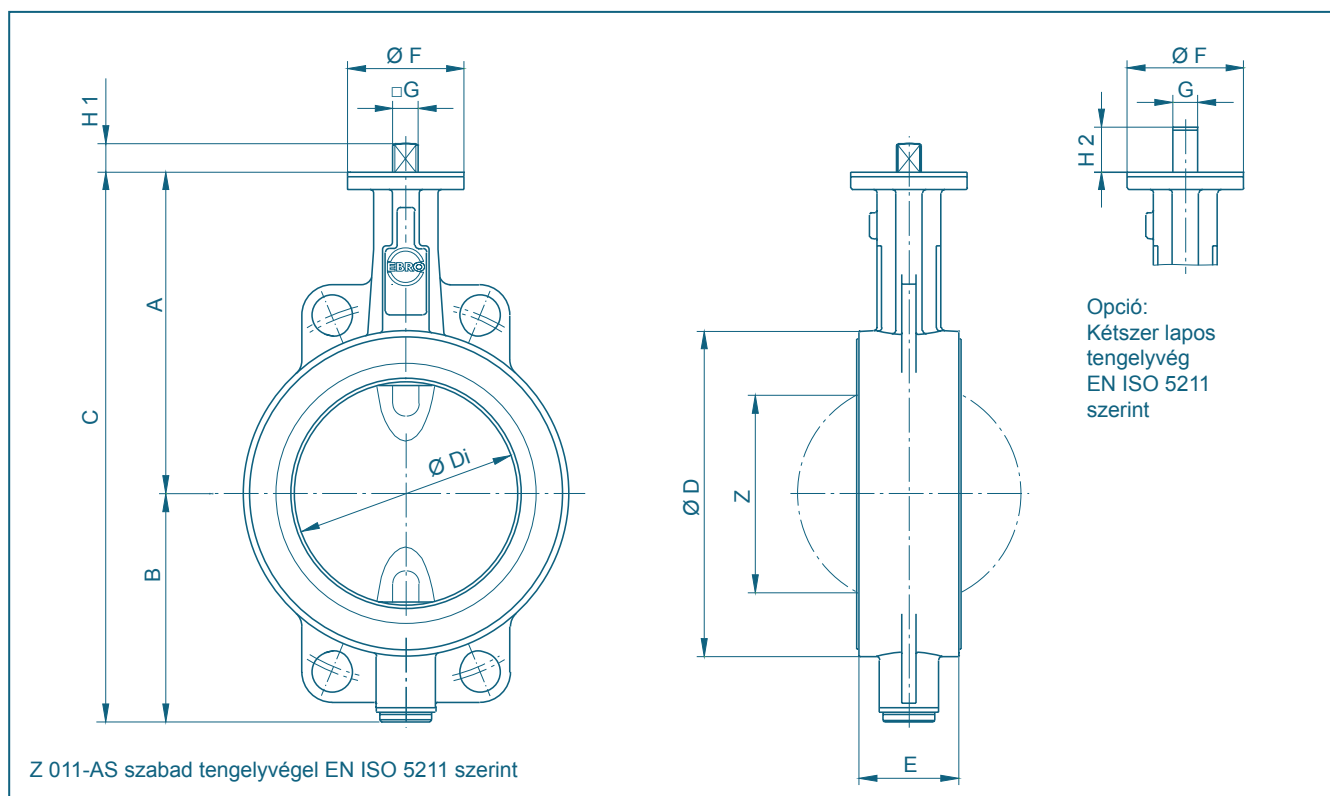
- Készülék ház aus alumínium
- Alkalmazható szabályozó és elzáró szerelvényként
- Többszörös csapágyazás
- Tömítőgallér cserélhető
- Beépítési helyzet tetszőleges
- Karbantartásmentes
- Leszerelhető, típusfüggő újrahasznosítás lehetséges

ALKALMAZÁSI TERÜLETEK

- Uszodatechnika



Z 011-AS KARIMÁK KÖZÉ SZERELHETŐ PILLANGÓSZELEP



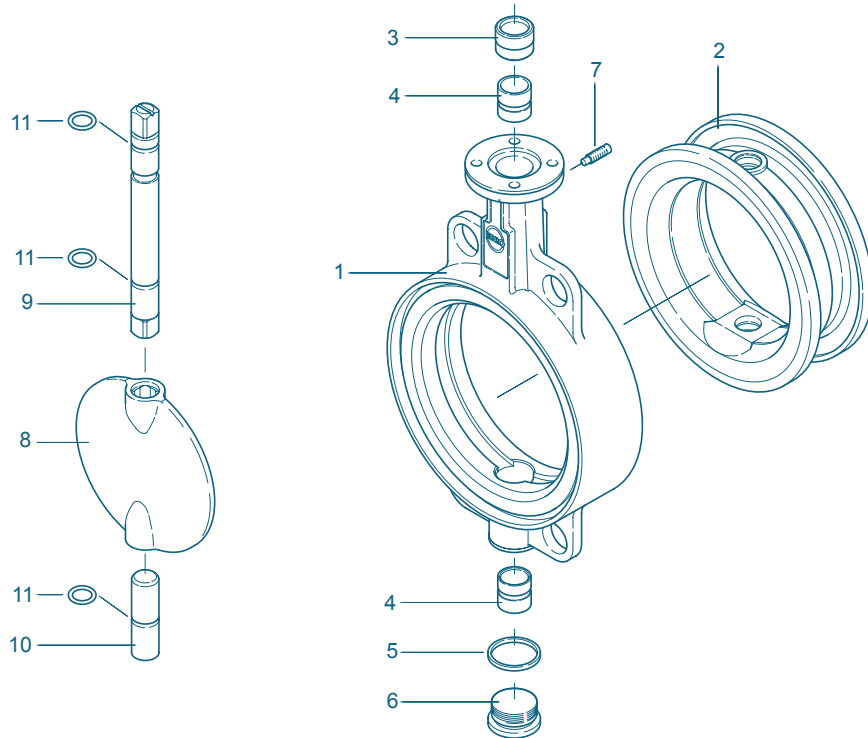
DN [mm]	Size [in]	Fő méretek											Súly [kg]	
		A	B	C	D	Di	E	F	Karima	G	H1	H2		Z
50	2	126	84	210	95	48,5	43	54	F04	11	12	19	25	0,8
65	2½	134	93	227	115	63,5	46	54	F04	11	12	19	45	1,0
80	3	157	104	261	131	78,5	46	65	F05	14	16	25	65	1,3
100	4	167	115	282	151	98,5	52	65	F05	14	16	25	85	1,6
125	5	180	127	307	182	123,5	56	65	F05	14	16	25	111	2,1
150	6	203	150	353	200	141,6	56	90	F07	17	19	30	130	3,3
200	8	228	176	404	260	199	60	90	F07	17	19	30	190	4,6
250	10	266	212	478	316	248	68	125	F10	22	24	39	240	9,6
300	12	291	237	528	360	281,1	78	125	F10	22	24	39	270	16,3

Nagyobb névleges méretek, lásd Z 011-A (alumínium verzió)

A műszaki változtatások joga fenntartva

Z 011-AS KARIMÁK KÖZÉ SZERELHETŐ PILLANGÓSZELEP

ANYAG- ÉS DARABJEGYZÉK



Nr.	Megnevezés	Alapanyag	Alapanyag-Nr.	ASTM	Nr.	Megnevezés	Alapanyag	Alapanyag-Nr.	ASTM
1	Készülékház				8	Tárcsa			
	Alumínium présöntv.	GD-AISI9Cu3	3.2163.05	B 380.1		Nemesacél	G-X6CrNiMo18-10	1.4408	CF8M
2	Tömítőgallér						G-X2CrNiMoN26-7-4	1.4469	F 51
	CSM	Klórszulfonált polietilén			9/10	Tengelyek			
	FPM	Fluorkaucsuk				Nemesacél	X14CrMoS17	1.4104	430 F
3/4	Csapágypersely						X5CrNiMo17-12-2	1.4401	316
	Sárgaréz	MS 58	2.0401	B 45	11	O gyűrű			
5	Tömítőgyűrű DIN 7603					NBR	Akrilnitril-butadién-kaucsuk		
	Réz	Cu		Copper		FPM	Fluorkaucsuk		
6	Zárócsavar DIN 908								
	Nemesacél	G-X6CrNiMo18-10	1.4408	CF8M					
7	Hernyócsavar DIN 915								
	Acél	45 H horganyzott							
	Nemesacél	X5CrNiMo17-12-2	1.4401	B8M					
									További alapanyagok kérésre

A műszaki változtatások joga fenntartva

Z 011-AS KARIMÁK KÖZÉ SZERELHETŐ PILLANGÓSZELEP

Kv-ÉRTÉKEK

- A Kv-érték [m³/h] a vízfolyást adja meg 5°C - 30°C hőmérséklet és 1 bar Δp esetén
- A megadott Kv-érték a hollandiai Delfter Hydraulics Laboratory mérésein alapul
- Megeng. áramlási sebesség
V_{max} 4,5 m/s folyadékokra,
V_{max} 70 m/s gázokra
- Fojtási funkciók 30° - 70° állítási szög mellett lehetségesek. Kerülni kell a kavitációt. Szabályozási funkciók esetén szívesen segítünk Önnek precíz méretezéssel.

DN [mm]	Size [in]	Nyitási szög α°							
		20°	30°	40°	50°	60°	70°	80°	90°
50	2	1,2	8	13	22	38	50	65	85
65	2½	2	9	22	42	77	115	170	215
80	3	8	24	50	95	150	240	330	420
100	4	13	28	65	130	180	340	550	800
125	5	26	65	130	230	350	530	870	1010
150	6	30	90	190	320	510	650	970	1200
200	8	43	180	350	580	1000	1600	3000	4000
250	10	125	360	660	1100	1800	3100	5300	6400
300	12	200	550	1000	1600	2600	5000	7500	8500

KIÍRÁSI SZÖVEG

Elzárószelepek az uszodatechnika számára

Karbantartás mentes, centrikus kivitelű, DIN 2501 és DIN 2642 szerinti csatlakozó karimák közé beépíthető szelep
ISO 5211, 1. rész szerinti karimák
Szivárgás 1 EN 12266 szerint, tömören záró
Üzemi nyomás 3 bar

Tengelyrögzítés a balesetvédelmi óvrendszabályok szerint
Felső és alsó tengelycsapágyazás

Kivitel

Készülékház:	Alumínium, porbevonatos
Szerkezeti hossz:	EN 558, 20-as sorozat (DIN 3202 T3 K1)
Tömítőgallér:	CSM klórozott fürdővízhez FPM ózonkezelt fürdővízhez
Tárcsa:	Nemesacél 1.4408, tengervízhez és speciális sóoldathoz 1.4462
Tengelyek:	Nemesacél 1.4104, tengervízhez és speciális sóoldathoz 1.4401
Működtetés:	Manuálisan kilincskereszes fogantyúval vagy hajtóművel Automatizálva pneumatikus vagy elektromos hajtóművekkel
Gyártmány:	EBRO-ARMATUREN
Típus:	Z011-AS vagy egyenértékű Névl. értékek DN _____ Karima PN _____

A műszaki változtatások joga fenntartva