

F 012-A KETTŐS KARIMÁS PILLANGÓSZELEP



A kettős karimás pillangószelep alkalmas a hűtővíz és használativíz körökben történő felhasználásra a hajóépítésben, olajfinomítókban és erőművekben. A kettős-karimás kivitel leegyszerűsíti a csővezeték egyoldali lezárását vakkarimával.

ÁLTALÁNOS TUDNIVALÓK

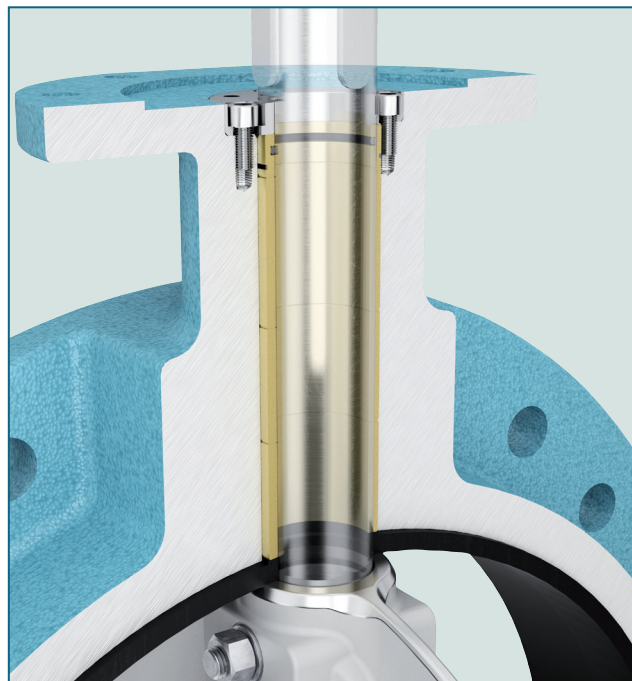
- Elzáró szelep kettős karimás kivitelben
- Szigetelés beépítési magasság berendezés-rendelet szerint
- Beépítési helyzet tetszőleges
- Többszörös csapágyazás
- Karbantartásmentes
- Max. nyomás esetén DN 200-tól átmenő tengellyel (TS-verzió) szállítjuk
- Egyik oldalon lezárható vakkarimával

ALKALMAZÁSI TERÜLETEK, pl.:

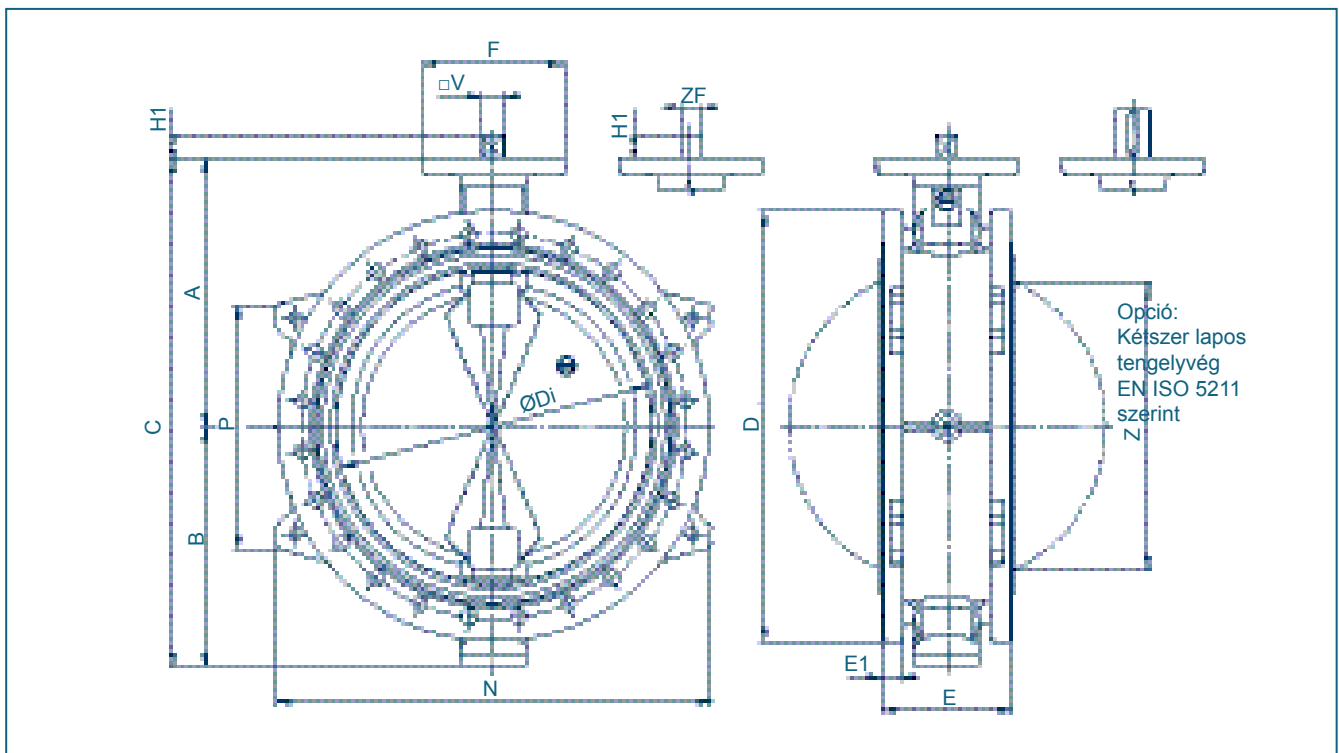
- Offshore
- Víz- és szennyvíztechnika
- Hajóépítés
- Nehézipar
- Tengervíz-sótalanító berendezések

MŰSZAKI JELLEMZŐK

Névleges méretek:	DN 50 - DN 1200
Szerkezeti hossz:	EN 558 13-as sorozat ISO 5752, 13-as sorozat API 609, 2C táblázat
Karima csatlakozási méret:	EN 1092 PN 6/10/16/25 ASME Class 150/300 AS 4087 PN 16/21
Az ellenkarima tömítőfelület alakja:	EN 1092 Form A/B ASME RF, FF
Fejkarima:	EN ISO 5211
Jelölés:	EN 19
Tömörésgvizsgálat:	EN 12266 (szivárgási sebesség A) ISO 5208, 3. kategória
Használati szabvány:	EN 593
Hőmérséklettartomány:	-40°C-tól +200°C-ig (nyomástól, közegtől és alapanyagtól függően)
Megeng. üzemi nyomás:	max. 25 bar
Felhasználás vákuum esetén:	1 mbar abszolút nyomásig



F 012-A KETTŐS KARIMÁS PILLANGÓSZELEP



F012-A szabad tengelyvéggel EN ISO 5211 szerint

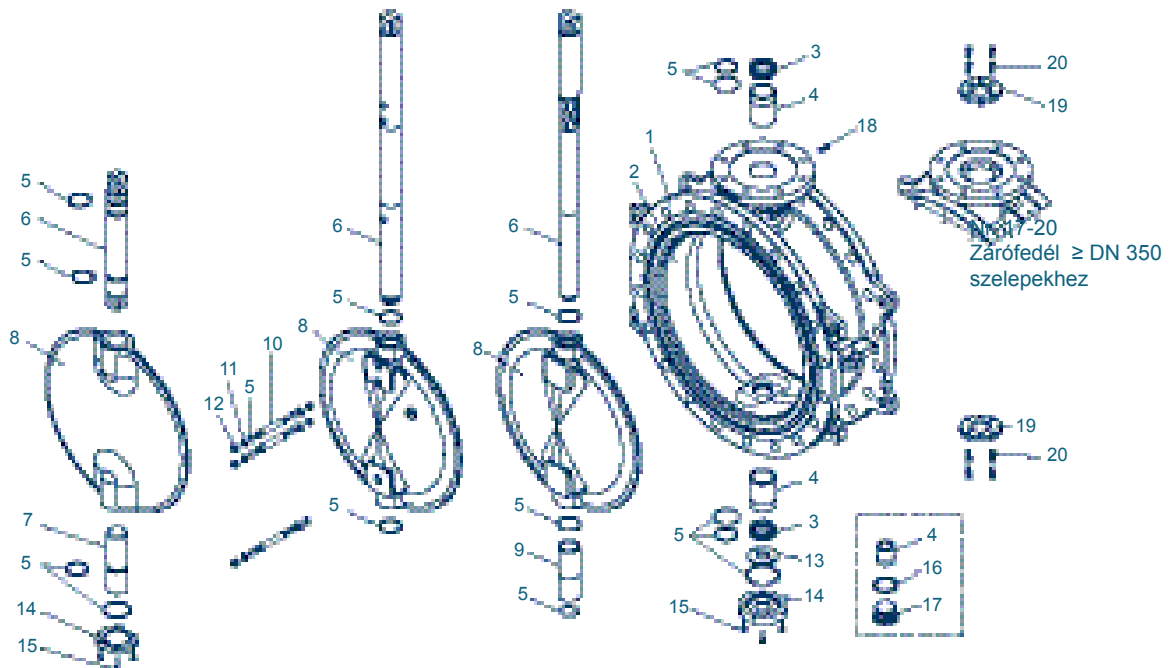
DN [mm]	Size [in]	Fő méretek													Súly [kg] GGG-40	
		A	B	C	Di	D	E1	E2	E3	F	Karima	G	H1	H2	Osztott tengely	TS- tengely
50	2	126	84	210	48,5	165	15	102	108	54	F04	11	12	19	9,3	-
65	2½	134	93	227	63,5	185	15	106	112	54	F04	11	12	19	10,1	-
80	3	157	104	261	78,5	200	17	108	114	65	F05	14	16	25	12,2	12,7
100	4	167	115	282	98,5	229	17	121	127	65	F05	14	16	25	16,1	16,7
125	5	180	127	307	123,5	254	19	134	140	65	F05	14	16	25	24,0	24,6
150	6	203	150	353	148	285	19	134	140	90	F07	17	19	30	29,0	30,5
200	8	228	176	404	199	343	21	146	152	90	F07	17	19	30	39,1	40,9
250	10	266	212	478	248	406	23	159	165	125	F10	22	24	39	61,2	64,2
300	12	291	237	528	296	483	24	170	178	125	F10	22	24	39	81,4	84,2
350	14	332	269	601	338	533	24	182	190	150	F12	*	*	-	107,0	112,6
400	16	363	314	677	388	597	28	208	216	150	F12	*	*	-	142,0	147,8
450	18	397	335	732	430,5	640	33	214	222	175	F14	*	*	-	183,0	188,0
500	20	437	405	842	494,5	710	40	223	229	210	F14/16	*	*	-	233,0	240,0
550	22	456	435	891	540	750	40	219	229	210	F16	*	*	-	268,0	285,0
600	24	502	465	967	590	840	40	257	267	300	F16/25	*	*	-	303,0	330,0
700	28	581	507	1088	680	920	41	286	292	300	F16/25	*	*	-	407,0	460,0
800	32	630	556	1186	780	1050	47	312	318	300	F25	*	*	-	604,0	624,0
900	36	696	617	1313	880	1178	47	320	330	300	F25	*	*	-	745,0	787,0
1000	40	771	675	1446	980	1280	47	404	410	350	F30	*	*	-	942,0	1090,0
1200	48	905	810	1715	1170	1510	55	460	470	350	F30	*	*	-	--	1400,0

*A rászertelt hajtóműnek megfelelően

A műszaki változtatások joga fenntartva

F 012-A KETTŐS KARIMÁS PILLANGÓSZELEP

ANYAG- ÉS DARABJEGYZÉK



TS-verzió (dugasolt) TS-verzió (csapozott) Osztott tengely

Nr.	Megnevezés	Alapanyag	Alapanyag-Nr.	ASTM	Nr.	Megnevezés	Alapanyag	Alapanyag-Nr.	ASTM
1	Készülékház				9/10	Tengelyek			
	Öntöttvas	GGG-40	0.7040	60-40-18		Nemesacél	X14CrMoS17	1.4104	430F
	Acélöntvény	GSC-25	1.0619	WBC		X5CrNiMo 17-12-2	1.4401	316	
2	Tömítőgallér					Hastalloy	2.4883	Hastelloy	
	NBR	Akrilnitril-butadién-kaucsuk				Bronz	CuAlNiBZ	2.0975	
	EPDM	Etilén-propilén-kaucsuk			11	O gyűrű			
	CSM	Klórszulfonált polietilén				NBR	Akrilnitril-butadién-kaucsuk		
	FPM	Fluorkaucsuk				FPM	Fluorkaucsuk		
VSI	Szilikonkaucsuk			12	TS-tárcsa				
3/4	Csapágypersely				Öntöttvas	GGG-40	0.7040	60-40-18	
	Sárgaréz		2.0401	B 45	Nemesacél	G-X6CrNiMo10-20	1.4408	CF8M	
	Poliamid	MS58			Alumíniumbronz	CuAl10Ni	2.0975	C 95800	
	PTFE				Bevonatok	Halar, Rilsan, Antihaft			
5	Tömítőgyűrű DIN 7603					Felület-minőség	elektropolírozott, tükörfényesre polírozott		
	Réz	Cu		Copper	13	TS-tengely			
6	Zárócsavar DIN 908					Nemesacél	X14CrMoS17	1.4104	430F
	Automataacél	11SMnPb30	1.0718 nikk.	SAE12L14		X39CrMo17-1	1.4122		
	Nemesacél	G-X5CrNiMo19-11-2	1.4408	CF8M		X5CrNiMo17-12-2	1.4401	316	
7	Hernyőcsavar DIN 915					CuAlNiBZ	2.0975		
	Acél	45 H horganyzott			14	Persely			
Nemesacél	X5CrNiMo17-12-2	1.4401	B8M	Nemesacél		X5CrNi18-10	1.4301	304	
8	Tárcsa				15	Kúpos csap			
	Acél	St52.3	2014.09	572-50		Nemesacél	X6CrNiMoTi17-12-2	1.4571	316 Ti
	Nemesacél	X5CrNi18-10	1.4301	304	16	Hatlapú anya			
		G-X5CrNiMo19-11-2	1.4408	CF8M		Nemesacél	A2		
		X2CrNiMo17-12-2	1.4404	316 I	17	O gyűrű			
		X6CrNiMoTi17-12-2	1.4571	316 Ti		NBR	Akrilnitril-butadién-kaucsuk		
		X2CrNiMo22-5-3	1.4462	F 51	18	Tengelyrögzés			
		Hastelloy	2.4883	Hastelloy		Sárgaréz	MS 58	2.0401	B45
	Alumíniumbronz	CuAl10Ni	2.0975	C95800	19	Zárófedél			
	Bevonatok	Halar, Rilsan, Antihaft, NBR, EPDM				Öntöttvas	GG-25	0.6025	40 B
	Felület-minőség	elektropolírozott, tükörfényesre polírozott			20	Csavar			
						Acél	45 H horganyzott		
						Nemesacél	X5CrNiMo17-12-2	B8M	
	További alapanyagok kérésre								

A műszaki változtatások joga fenntartva

F 012-A KETTŐS KARIMÁS PILLANGÓSZELEP

FORGATÓNYOMATÉKOK

- Megadott forgatónyomatékok (Md) folyékony és kenő közegek esetén
 - Por alakú (nem kenő) közegek Md x 1,3
 - Száraz gázok/nagyviszkózitású folyadékok Md x 1,2
 - A feltüntetett forgatónyomatékok az indítási nyomatékokra vonatkoznak
 - A dinamikus forgatónyomatékokról az Ebronál lehet érdeklődni
- Hajtóművek és szabályozási funkciók méretezését illetően szívesen segítünk.

DN [mm]	Size [in]	Üzemi nyomás / méretezési nyomás				
		3 bar.	6 bar.	10 [bar]	16 [bar]	25 [bar]
20	¾	5	5	5	-	-
25	1	5	5	5	-	-
32	1¼	5	5	5	-	-
40	1½	8	8	8	8	-
50	2	5	7	7	9	30
65	2½	7	9	15	18	40
80	3	8	10	18	24	58
100	4	9	18	28	37	90
125	5	15	22	45	59	150
150	6	36	45	78	125	230
200	8	59	76	140	200	350
250	10	150	180	200	240	600
300	12	200	240	280	360	950
350	14	350	540	610	700	1400
400	16	420	620	750	850	2050
450	18	720	746	860	1500	3200
500	20	900	1100	2255	3690	5500
600	24	1050	2100	3000	5830	8000
700	28	1560	2240	3450	8100	13000
800	32	2070	3800	6600	11200	20000
900	36	2700	4900	7100	14500	30000
1000	40	4600	6780	11500	24400	44000
1200	48	7800	12000	21000	44000	60000

Minden adat Nm-ben

Kv-ÉRTÉKEK

- A Kv-érték [m³/h] a vízfolyást adja meg 5°C - 30°C hőmérséklet és 1 bar Δp esetén
- A megadott Kv-érték a hollandiai Delfter Hydraulics Laboratory mérésein alapul
- Megeng. áramlási sebesség V_{max} 4,5 m/s folyadékokra, V_{max} 70 m/s gázokra
- Fojtási funkciók 30° - 70° állítási szög mellett lehetségesek. Kerülni kell a kavitációt. Szabályozási funkciók esetén szívesen segítünk Önnek precíz méretezéssel.

DN [mm]	Size [in]	Nyitási szög α°							
		20°	30°	40°	50°	60°	70°	80°	90°
20	¾	-	1	4	8	11	19	27	32
25	1	-	1,5	5	10	15	24	32	36
32	1¼	-	1,5	5	11	16	27	35	40
40	1½	-	2,2	8	15	21	33	43	50
50	2	1,2	8	13	22	38	50	65	85
65	2½	2	9	22	42	77	115	170	215
80	3	8	24	50	95	150	240	330	420
100	4	13	28	65	130	180	340	550	800
125	5	26	65	130	230	350	530	870	1010
150	6	35	90	200	360	640	900	1350	2100
200	8	43	180	350	580	1000	1600	3000	4000
250	10	125	360	660	1100	1800	3100	5300	6400
300	12	200	550	1000	1600	2600	5000	7500	8500
350	14	350	780	1400	2400	4000	8000	10800	11500
400	16	490	1050	1800	3100	5500	11000	12000	14500
450	18	510	1080	2040	3350	6100	11500	14600	20500
500	20	520	1100	2200	3500	6200	12000	15100	21000
600	24	750	1400	2800	5100	8800	14000	22000	29300
700	28	770	1755	3260	5980	10600	17100	25300	36000
800	32	1200	2260	4550	8230	12900	20300	29300	44600
900	36	1540	2280	6030	10500	17600	29200	42150	59000
1000	40	2200	3970	8300	14480	24000	37100	60300	81500
1200	48	5050	7900	13800	19700	33500	53300	73050	102650

A műszaki változtatások joga fenntartva