

# KLAPKA S DVOJITOU PŘÍRUBOU TYP F 012-A



Klapka s dvojitou přírubou vhodná k použití v cirkulačních okruzích chlazení a užitkové vody, ve výrobě lodí, v rafineriích a elektrárnách. Provedení s dvojitou přírubou usnadňuje odpojení potrubí z příruby na jedné straně.

## VŠEOBECNÉ INFORMACE

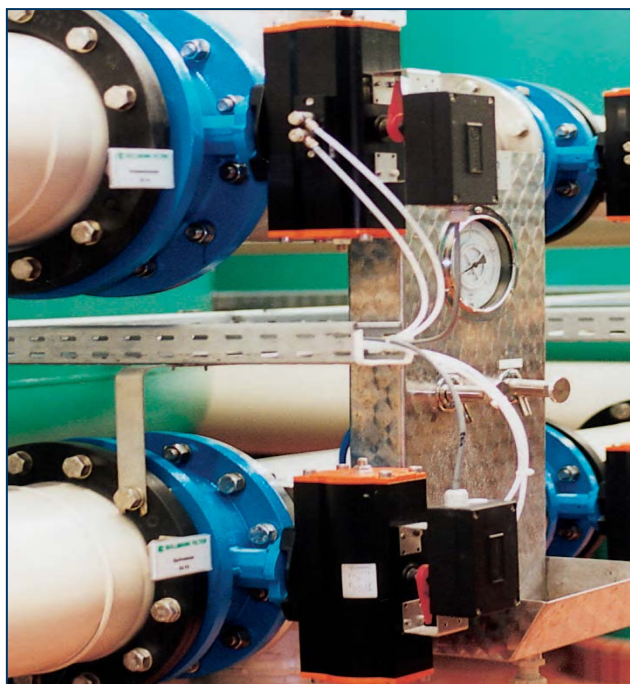
- Uzavírací klapka v provedení s dvojitou přírubou
- Izolační konstrukční výška dle vyhlášky o zařízeních
- Montážní poloha je libovolná
- Vícenásobné uložení hřídelí
- Bezúdržbové provedení
- Při max. tlaku se od DN 200 dodává průchozí hřídel (TS verze)
- Na jedné straně lze odpojit přírubu

## OBLASTI POUŽITÍ, např.:

- Objekty na volném moři mimo pobřeží
- Technické vybavení pro vodovody a kanalizace
- Výroba lodí
- Těžký průmysl
- Zařízení na odsolování mořské vody

## TECHNICKÉ PARAMETRY

Jmenovité průměry:	DN 50 - DN 1200
Konstrukční délka:	EN 558 řada 13 ISO 5752 řada 13 API 609 tabulka 2C
Rozeř připojky příruby:	EN 1092 PN 6/10/16/25 ASME Class 150/300 AS 4087 PN 16/21
Tvar těsnicí plochy protipříruby:	EN 1092 tvar A/B ASME RF, FF
Příruba pro připojení ovládání:	EN ISO 5211
Označení:	EN 19
Zkouška těsnosti:	EN 12266 (míra úniku A) ISO 5208, kategorie 3
Pracovní norma:	EN 593
Rozsah teplot:	-40 °C až +200 °C (v závislosti na tlaku, médiu a materiálu armatury)
Přípustný provozní tlak:	Max. 25 bar
Použití ve vakuu:	Do 1 mbaru absolutně



# KLAPKA S DVOJITOU PŘÍRUBOU TYP F 012-A

## KROUTICÍ MOMENTY

- Uvedené krouticí momenty (Md) u kapalných a mazacích médií

- Prášková (nikoli mazací) média Md x 1,3

- Suché plyny/kapaliny s vyšší viskozitou Md x 1,2

- Uvedené krouticí momenty se vztahují na moment utržení z klidu

- Na dynamické krouticí momenty se můžete dotázat u nás

Při dimenzování pohonů a u funkcí regulace vám dále ochotně pomůžeme.

DN [mm]	Velikost [in]	Provozní tlak / dimenzovaný tlak				
		3 [bar]	6 [bar]	10 [bar]	16 [bar]	25 [bar]
20	¾	5	5	5	-	-
25	1	5	5	5	-	-
32	1¼	5	5	5	-	-
40	1½	8	8	8	8	-
50	2	5	7	7	9	30
65	2½	7	9	15	18	40
80	3	8	10	18	24	58
100	4	9	18	28	37	90
125	5	15	22	45	59	150
150	6	36	45	110	125	230
200	8	59	76	140	200	350
250	10	150	180	200	240	600
300	12	200	240	280	360	950
350	14	350	540	610	700	1400
400	16	420	620	750	850	2 050
450	18	720	746	860	1500	3200
500	20	900	1100	2255	3690	5500
600	24	1050	2100	3000	5830	8000
700	28	1560	2240	3450	8100	13000
800	32	2070	3800	6600	11200	20000
900	36	2700	4900	7100	14500	30000
1000	40	4600	6780	11500	24400	44000
1200	48	7800	12000	21000	44000	60000

Všechny údaje v Nm

## HODNOTY K<sub>v</sub>

- Hodnota K<sub>v</sub> [m<sup>3</sup>/h] udává průtokové množství vody při teplotě 5 °C až 30 °C a při Δp 1 bar

- Uvedená hodnota K<sub>v</sub> je založena na měření laboratoře hydrauliky v Delftu, v Nizozemsku

- Přípustná rychlost proudění V<sub>max</sub> 4,5 m/s pro kapalinu, V<sub>max</sub> 70 m/s pro plyny

- Škrťací funkce jsou možné v nastavovacím úhlu 30° až 70°

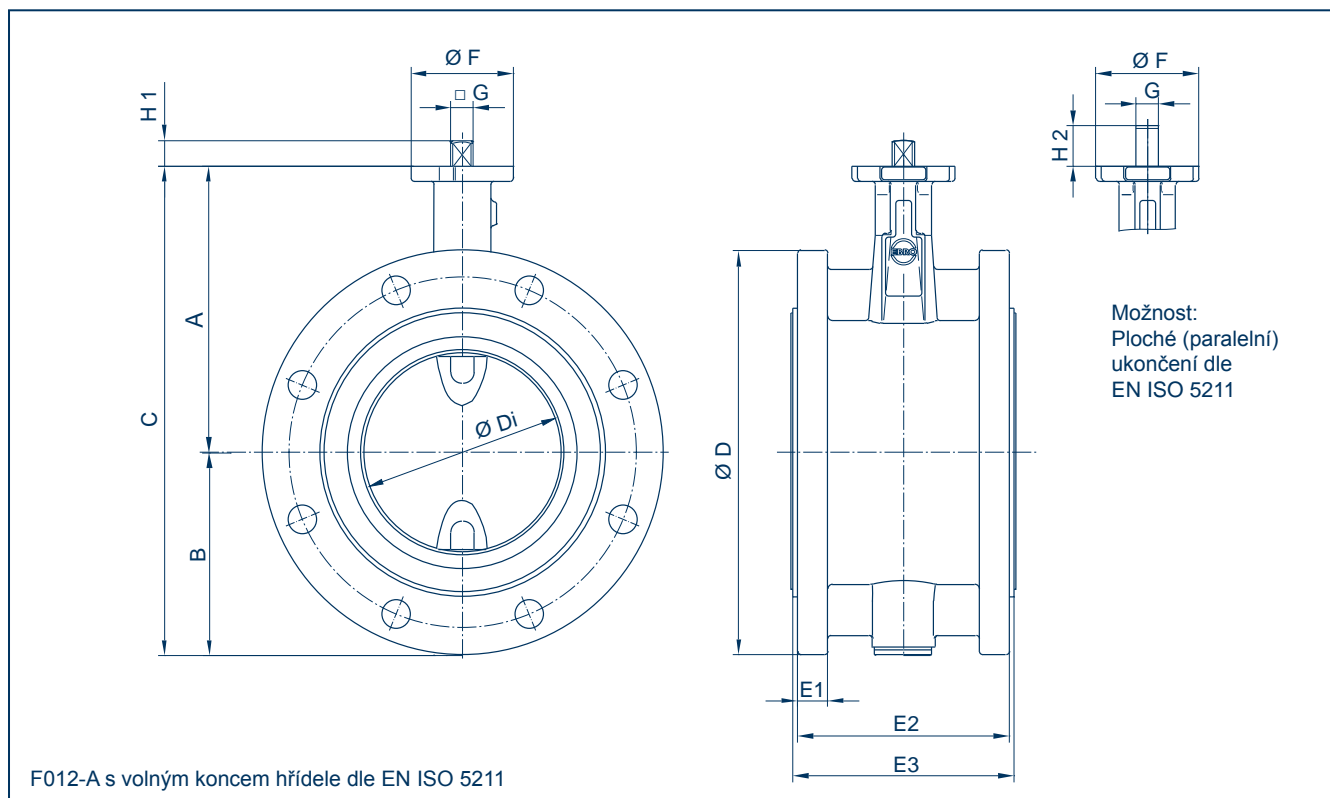
- Zabraňte kavitaci

U funkcí regulace vám dále ochotně pomůžeme s přesným dimenzováním.

DN [mm]	Velikost [in]	Úhel otevření α°							
		20°	30°	40°	50°	60°	70°	80°	90°
20	¾	-	1	4	8	11	19	27	32
25	1	-	1,5	5	10	15	24	32	36
32	1¼	-	1,5	5	11	16	27	35	40
40	1½	-	2,2	8	15	21	33	43	50
50	2	1,2	8	13	22	38	50	65	85
65	2½	2	9	22	42	77	115	170	215
80	3	8	24	50	95	150	240	330	420
100	4	13	28	65	130	180	340	550	800
125	5	26	65	130	230	350	530	870	1010
150	6	35	90	200	360	640	900	1350	2100
200	8	43	180	350	580	1000	1600	3000	4000
250	10	125	360	660	1100	1800	3100	5300	6400
300	12	200	550	1000	1600	2600	5000	7500	8500
350	14	350	780	1400	2400	4000	8000	10800	11500
400	16	490	1050	1800	3100	5500	11000	12000	14500
450	18	510	1080	2040	3350	6100	11500	14600	20500
500	20	520	1100	2200	3500	6200	12000	15100	21000
600	24	750	1400	2800	5100	8800	14000	22000	29300
700	28	770	1755	3260	5980	10600	17100	25300	36000
800	32	1200	2260	4550	8230	12900	20300	29300	44600
900	36	1540	2280	6030	10500	17600	29200	42150	59000
1000	40	2200	3970	8300	14480	24000	37100	60300	81500
1200	48	5050	7900	13800	19700	33500	53300	73050	102650

Technické změny vyhrazeny

# KLAPKA S DVOJITOU PŘÍRUBOU TYP F 012-A



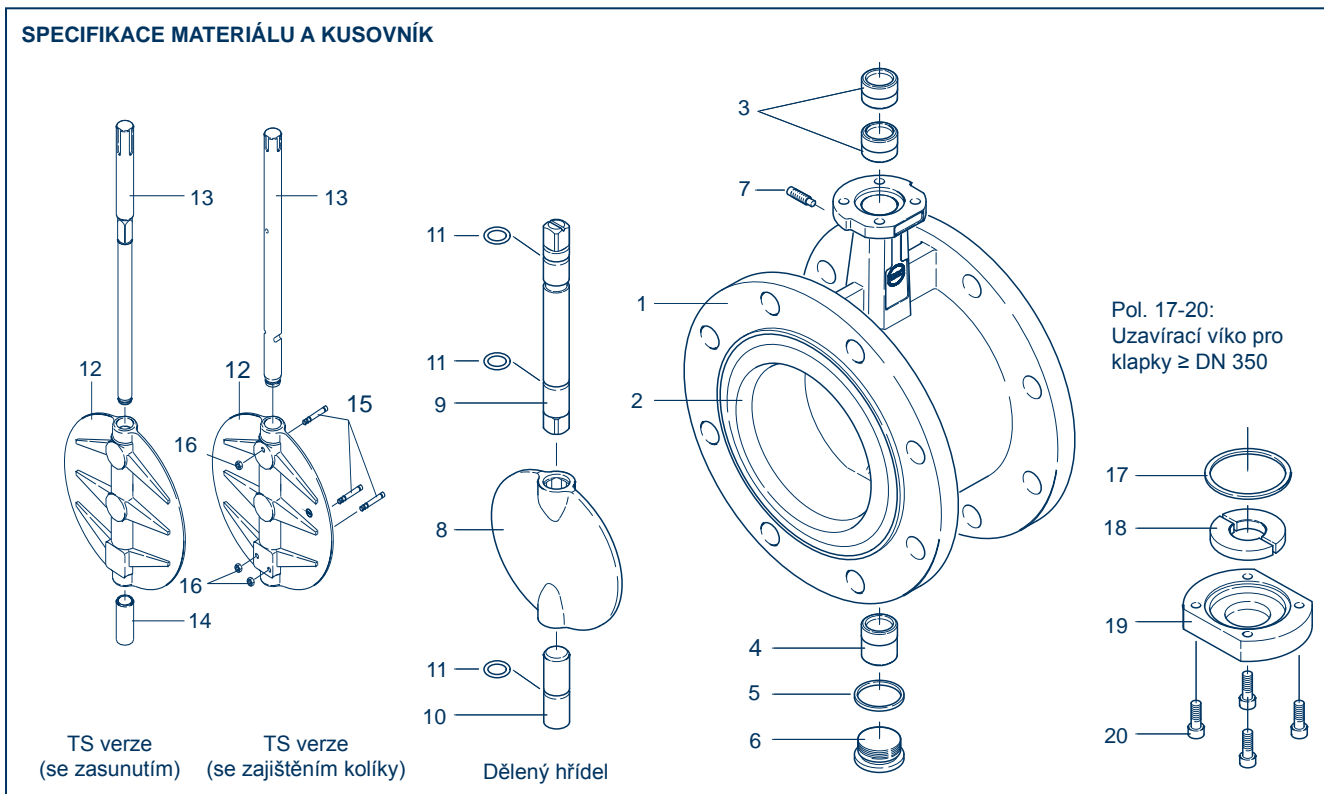
DN [mm]	Velikost [in]	Hlavní rozměry [mm]													Hmotnost [kg] Litina (GGG-40)	
		A	B	C	Di	D	E1	E2	E3	F	Příruba	G	H1	H2	Dělený hřídel	TS hřídel
50	2	126	84	210	48,5	165	15	102	108	54	F04	11	12	19	9,3	-
65	2½	134	93	227	63,5	185	15	106	112	54	F04	11	12	19	10,1	-
80	3	157	104	261	78,5	200	17	108	114	65	F05	14	16	25	12,2	12,7
100	4	167	115	282	98,5	229	17	121	127	65	F05	14	16	25	16,1	16,7
125	5	180	127	307	123,5	254	19	134	140	65	F05	14	16	25	24,0	24,6
150	6	203	150	353	148	285	19	134	140	90	F07	17	19	30	29,0	30,5
200	8	228	176	404	199	343	21	146	152	90	F07	17	19	30	39,1	40,9
250	10	266	212	478	248	406	23	159	165	125	F10	22	24	39	61,2	64,2
300	12	291	237	528	296	483	24	170	178	125	F10	22	24	39	81,4	84,2
350	14	332	269	601	338	533	24	182	190	150	F12	*	*	-	107,0	112,6
400	16	363	314	677	388	597	28	208	216	150	F12	*	*	-	142,0	147,8
450	18	397	335	732	430,5	640	33	214	222	175	F14	*	*	-	183,0	188,0
500	20	437	405	842	494,5	710	40	223	229	210	F14/16	*	*	-	233,0	240,0
550	22	456	435	891	540	750	40	219	229	210	F16	*	*	-	268,0	285,0
600	24	502	465	967	590	840	40	257	267	300	F16/25	*	*	-	303,0	330,0
700	28	581	507	1 088	680	920	41	286	292	300	F16/25	*	*	-	407,0	460,0
800	32	630	556	1 186	780	1 050	47	312	318	300	F25	*	*	-	604,0	624,0
900	36	696	617	1 313	880	1 178	47	320	330	300	F25	*	*	-	745,0	787,0
1000	40	771	675	1 446	980	1 280	47	404	410	350	F30	*	*	-	942,0	1 090,0
1200	48	905	810	1 715	1 170	1 510	55	460	470	350	F30	*	*	-	--	1 400,0

\*dle namontovaného pohonu

Technické změny vyhrazeny



# KLAPKA S DVOJITOU PŘÍRUBOU TYP F 012-A



Pol.	Označení	Materiál	Č. materiálu	ASTM	Pol.	Označení	Materiál	Č. materiálu	ASTM
<b>1</b>	<b>Těleso</b>				<b>9/10</b>	<b>Hřídele</b>			
	Litina	GGG-40	0.7040	60-40-18		Nerezová ocel	X14CrMoS17	1.4104	430F
	Ocelolitina	GSC-25	1.0619	WBC			X5CrNiMo 17-12-2	1.4401	316
<b>2</b>	<b>Manžeta</b>						Hastalloy	2.4883	Hastelloy
	NBR	Akrylnitril-butadien-kaučuk				Bronz	CuAlNiBZ	2.0975	
	EPDM	Etylen-propylen-kaučuk			<b>11</b>	<b>O-kroužek</b>			
	CSM	Polyetylen sulfonovaný chlórem				NBR	Akrylnitril-butadien-kaučuk		
	FPM	Fluorkaučuk				FPM	Fluorkaučuk		
	VSI	Silikonový kaučuk			<b>12</b>	<b>Disk pro průchozí hřídel TS</b>			
<b>3/4</b>	<b>Ložiskové pouzdro</b>					Litina	GGG-40	0.7040	60-40-18
	Mosaz		2.0401	B 45		Nerezová ocel	G-X6CrNiMo10-20	1.4408	CF8M
	Polyamid	MS58				Hliníkový bronz	CuAl10Ni	2.0975	C 95800
	PTFE					Povrchové vrstvy	Halar, Rilsan, Nepřilnavá		
<b>5</b>	<b>Těsnící kroužek DIN 7603</b>					Možné povrchové úpravy	Elektrolytické leštění, leštění do vysokého zrcadlového lesku		
	Měď	Cu		Měď	<b>13</b>	<b>Hřídel TS</b>			
<b>6</b>	<b>Uzavírací šroub DIN 908</b>					Nerezová ocel	X14CrMoS17	1.4104	430F
	Automatová ocel	11SMnPb30	1.0718 s poniklováním	SAE12L14			X39CrMo17-1	1.4122	
	Nerezová ocel	G-X5CrNiMo19-11-2	1.4408	CF8M			X5CrNiMo17-12-2	1.4401	316
<b>7</b>	<b>Pojistný šroub DIN 915</b>						CuAlNiBZ	2.0975	
	Ocel	45 H s pozinkováním			<b>14</b>	<b>Pouzdro</b>			
	Nerezová ocel	X5CrNiMo17-12-2	1.4401	B8M		Nerezová ocel	X5CrNi18-10	1.4301	304
<b>8</b>	<b>Disk</b>				<b>15</b>	<b>Kuželový kolík</b>			
	Ocel	St 52.3	1.0570	572-50		Nerezová ocel	X6CrNiMoTi17-12-2	1.4571	316 Ti
	Nerezová ocel	X5CrNi18-10	1.4301	304	<b>16</b>	<b>Šestihránná matice</b>			
		G-X5CrNiMo19-11-2	1.4408	CF8M		Nerezová ocel	A2		
		X2CrNiMo17-12-2	1.4404	316 L	<b>17</b>	<b>O-kroužek</b>			
		X6CrNiMoTi17-12-2	1.4571	316 Ti		NBR	Akrylnitril-butadien-kaučuk		
		X2CrNiMo22-5-3	1.4462	F 51	<b>18</b>	<b>Pojistka hřídele</b>			
		Hastelloy	2.4883	Hastelloy		Mosaz	MS 58	2.0401	B45
	Hliníkový bronz	CuAl10Ni	2.0975	C95800	<b>19</b>	<b>Uzavírací víko</b>			
	Povrchové vrstvy	Halar, Rilsan, Nepřilnavá, NBR, EPDM				Litina	GG-25	0.6025	40 B
	Možné povrchové úpravy	Elektrolytické leštění, leštění do vysokého zrcadlového lesku			<b>20</b>	<b>Šroub</b>			
						Ocel	45 H s pozinkováním		
						Nerezová ocel	X5CrNiMo17-12-2		B8M
	Další materiály na vyžádání								

Technické změny vyhrazeny