

衬氟蝶阀 T 214-C



支耳式衬氟蝶阀适合强腐蚀或剧毒介质。

技术参数

公称通径:	DN (40)50 - DN 300
面对面标准:	EN 558 Table 20
连接法兰:	EN 1092 PN 10/16 ASME Class 150
法兰密封面:	EN 1092 Form A/B ASME RF, FF
顶法兰:	EN ISO 5211
阀门标识:	EN 19 PAS 1085
密封等级:	EN 12266 (Leakage rate A)
工作温度:	-40°C to +200°C (与介质压力有关)
工作压力:	最大 10 bar (特殊设计可达 16 bar)
真空应用:	最高至绝对压力 1 mbar (内衬为硅橡胶) 温度-10°C 至+160°C

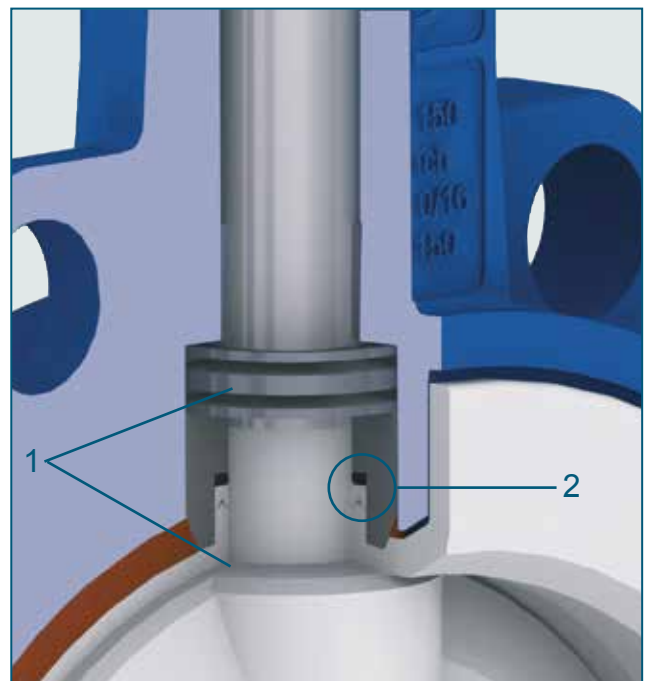
阀门设计符合
PAS 1085

产品特点

- 特殊的“EBRO-Safety”密封系统，保证环境安全
- 符合TA-Air/VDI 2440
- 绝缘高度符合欧盟标准
- 免维护
- 可拆卸，材料可循环使用
- 材质符合 FDA EG 1935/2004

设计优势

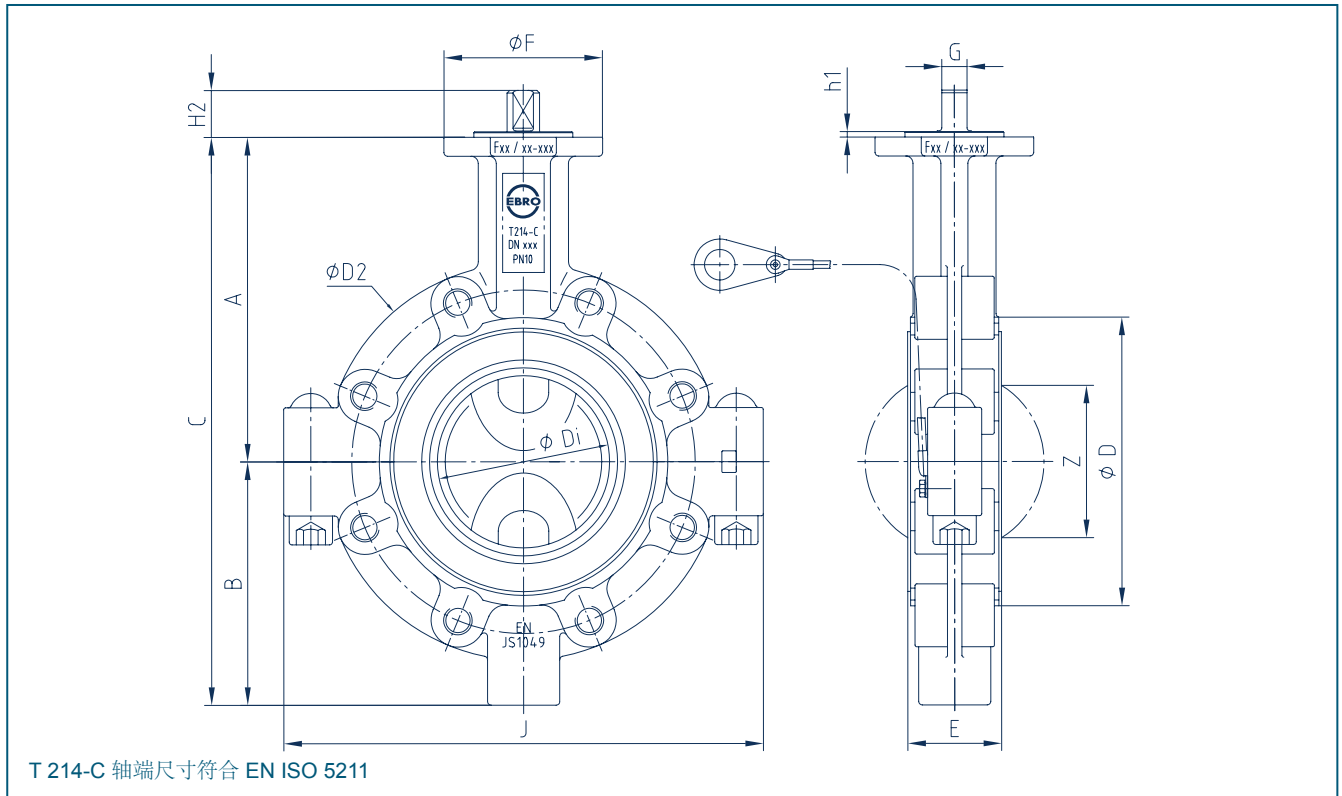
- 低扭矩
- 所有部件经过有限元分析
- 双D轴端符合EN标准
- 一片式阀杆/阀板设计（精密铸造）
- 三重阀杆轴套



上下阀杆对称设置安全密封:

1. 第一道密封为阀板和阀座的密封，由碟形弹簧提供持续的压力。
2. 第二道密封为PTFE垫片和氟橡胶密封圈。

衬氟蝶阀 T 214-C

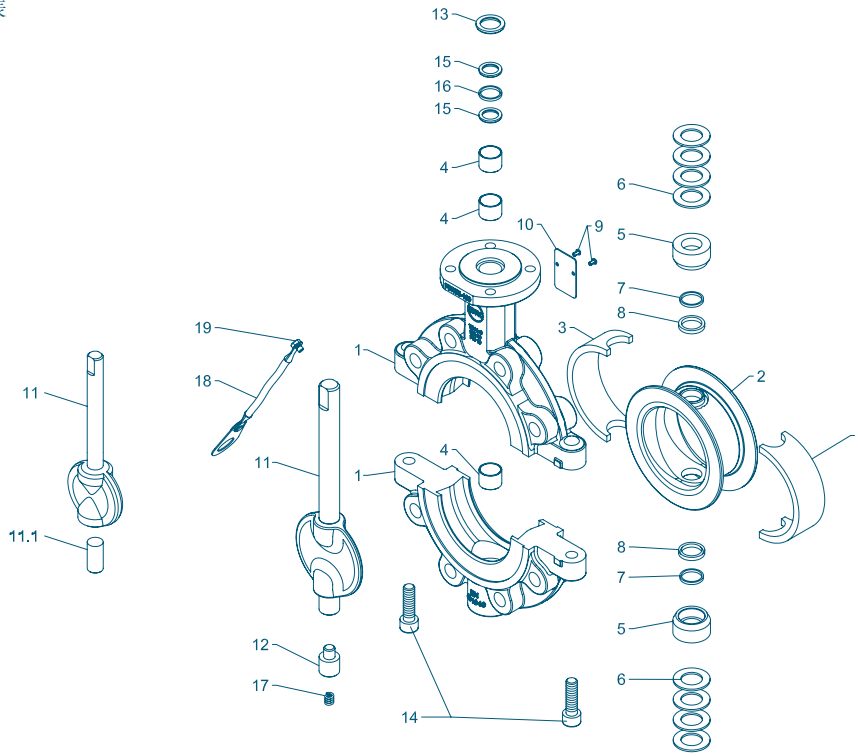


DN [mm]	英寸 [in]	尺寸 [mm]														重量 [kg]
		A	B	C	ØD	ØD2	ØDi	E	顶法兰	ØF	G	h1	H2	J	Z	
40/50	1½ 2	126	95	221	104	155	49	43	F07	90	11	3	22	167	25	4,5
65	2½	150	103	253	120	175	61	46	F07	90	11	3	22	181	41	5,5
80	3	157	124	281	138	190	80	46	F07	90	14	3	26	227	66	8,0
100	4	180	135	315	160	210	100	52	F07	90	14	3	26	266	85	10,0
150	6	210	167	377	212	280	151	56	F10	125	17	3	31	322	141	15,0
200	8	240	190	430	268	336	196	60	F12	150	17	3	31	390	187	27,0
250	10	275	232	507	324	412	248	68	F12	150	22	3	40,5	481	239	45,0
300	12	298	260	558	374	460	293	78	F14	175	22	4	41,5	558	283	69,0

制造厂保留对参数的修改权

衬氟蝶阀 T 214-C

材质说明及部件列表



衬氟蝶阀 T 214-C

序号	名称	材质	材质标号	ASTM	序号	名称	材质	材质标号	ASTM		
1	阀体	球墨铸铁	EN-JS 1049	EN 1563	A395	11**	阀杆/阀板(一体式)	不锈钢/不锈钢	X2CrNiMo22-5-3/	1.4469/	双相钢
2**	阀座	PTFE	聚四氟乙烯	PTFE			不锈钢/PFA 包覆	X2CrNiMo22-5-3/	1.4469/	双相钢/	
	M.-PTFE	聚四氟乙烯	modified				不锈钢/PFA 导电型	X2CrNiMo22-5-3/	1.4469/	双相钢/	
	Cond.-PTFE	聚四氟乙烯	conductive					X2CrNiMo22-5-3/	1.4469/	双相钢/	
3**	内衬	Silicon	硅橡胶	MVQ	VMQ			X2CrNiMo22-5-3/	Perfluoralkoxy		
4	DU 轴套	金属 / PTFE 包覆				11.1	下阀杆 (仅限DN 40/50)	不锈钢	X2CrNiMo22-5-3	1.4469	双相钢
5**	钢套	不锈钢	X5CrNiMo17-12-2	1.4401	316	12	下阀杆支柱 (仅限DN 65 - DN 200)	不锈钢	X39CrMo 17-1	1.4122	
6	碟形弹簧	不锈钢	X12CrNi177	1.4568	631	13	刮尘环	PTFE	聚四氟乙烯	PTFE	PTFE
7**	O 型圈	FPM	氟橡胶	FPM	FKM	14	螺栓	不锈钢	A4-70		
8**	V 型密封圈	PTFE	聚四氟乙烯	PTFE	PTFE	15**	止推环	PTFE	聚四氟乙烯	PTFE	PTFE
9	铆钉	不锈钢	A2			16**	O型圈	FPM	氟橡胶		FKM
10	铭牌	不锈钢				17	弹簧	弹簧钢	X10CrNi 18-8	1.4310	301
						18	接地线				
						19	螺栓	不锈钢	A2-70		

以上均为标准配置, 其他材质欢迎垂询。

** 推荐备件

制造厂保留对参数的修改权

衬氟蝶阀 T 214-C

扭矩

- 右表所列数据(Md)为 20 °C干燥空气时测得

- 扭矩为阀门开启时的最大扭矩, (阀板远离阀座, 扭矩值减小)

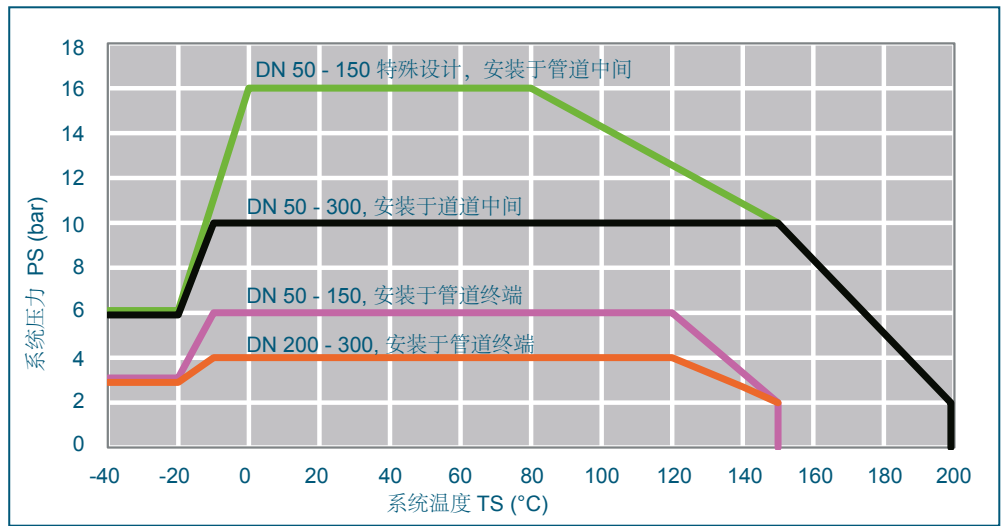
- 动态扭矩备索

具体执行器的型号, 请联系我们的工程师

DN (mm)	40/50	65	80	100	150	200	250	300
英寸 (in)	1½ 2	2½	3	4	6	8	10	12
MD (Nm)	35	35	55	70	135	170	320	380
MAST (Nm)*	105	105	250	250	480	480	1020	1020

*单位: Nm

温压曲线



内衬为硅橡胶时的温度-压力曲线

内衬为 EPDM 时的工作温度为: -10°C 至+120°C

内衬为 FPM 时的工作温度为: -10°C 至+180°C

真空应用: -10°C 至+160°C 对夹式安装时, 最高可达1mbar

Kv值

- 右表所列 Kv 值 [m³/h] 为水温 5°C ~ 30°C (41°F ~ 86°F), 压差为 Δp = 1 bar 时所测水流量

- 右表所列Kv值为欧洲权威水力实验室测得

- 允许介质最大流速
液体: 最大 4,5 m/s
气体: 最大 70 m/s

- 开度为30°~70°时, 流量和开度为近似线性关系

- 应避免气蚀现象

更多的数据, 请联系我们的工程师

DN [mm]	Size [in]	开启角度 α°							
		20°	30°	40°	50°	60°	70°	80°	90°
1) 金属阀板Kv值									
40/50	1½ 2	4	5	16	35	57	81	101	114
65	2½	5	8	25	56	99	153	216	287
80	3	13	12	30	69	131	216	328	467
100	4	13	25	61	121	207	319	459	627
150	6	50	94	171	303	509	810	1226	1778
200	8	137	149	344	696	1178	1764	2426	3137
250	10	178	291	562	1021	1699	2626	3832	5348
300	12	395	378	820	1638	2751	4079	5538	7049
2) PFA 包覆阀板Kv值									
40/50	1½ 2	2	4	13	25	40	53	63	66
65	2½	3	9	26	48	74	98	117	126
80	3	4	14	38	71	108	143	171	186
100	4	6	16	48	95	151	209	262	303
150	6	18	60	161	317	526	787	1096	1452
200	8	125	176	395	756	1234	1807	2449	3136
250	10	138	333	644	1103	1744	2599	3702	5086
300	12	203	462	872	1479	2329	3471	4950	6814

制造厂保留对参数的修改权