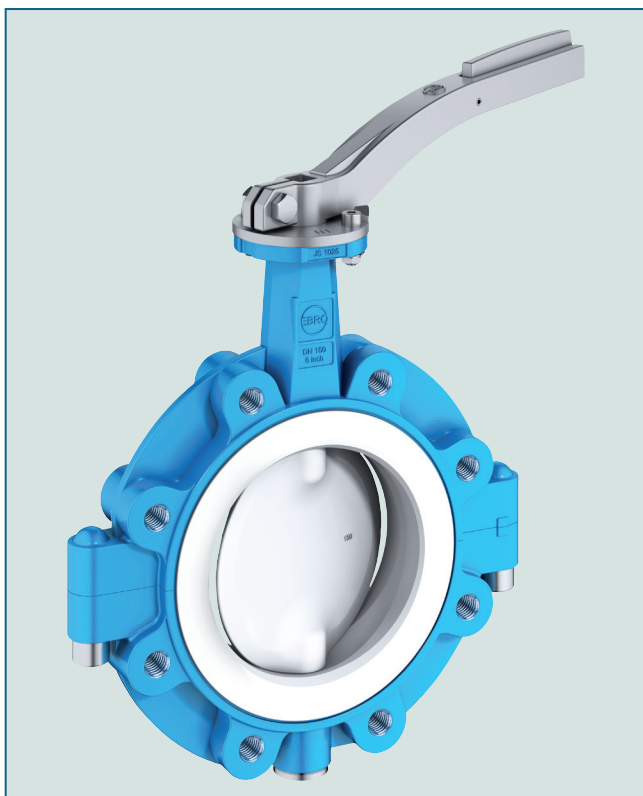


# T 214-A KARIMÁK KÖZÉ SZERELHETŐ PTFE PILLANGÓSZELEP



Karimák közé szerelhető pillangószelep elzáró és szabályozási funkciókhoz a vegyiparban.

## MŰSZAKI JELLEMZŐK

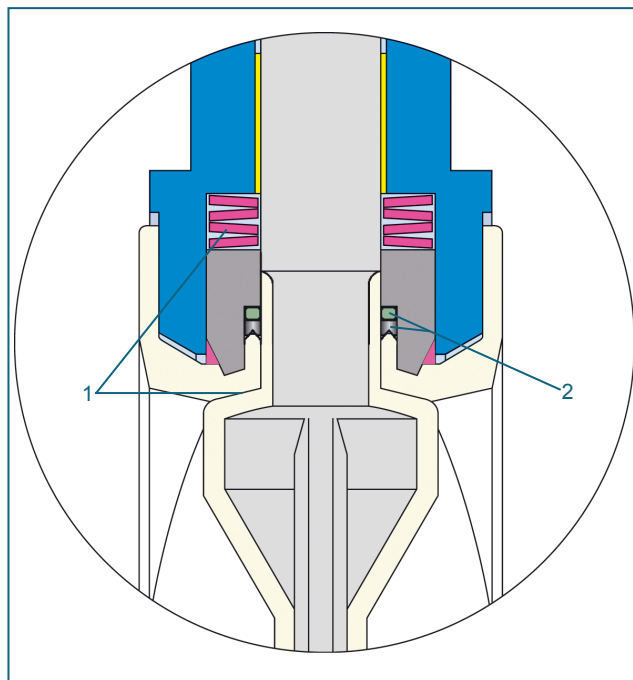
Névleges méretek:	DN (40)50 - DN 300
Szerkezeti hossz:	EN 558 20-as sorozat ISO 5752, 20-as sorozat API 609 (Táblázat 2)
Karima csatlakozási méret	EN 1092 PN 10/16 ASME Class 150 AS 4087
Az ellenkarima tömítőfelületek alakja	EN 1092, Forma A/B ASME RF, FF
Fejkarima:	EN ISO 5211
Jelölés:	EN 19
Tömörésvizsgálat:	EN 12266 (szivárgási sebesség A)
Használati szabvány:	EN 593
Hőmérséklettartomány:	-40°C - +200°C (üzemi nyomástól függően)
Megeng. üzemi nyomás:	max. 10 bar (16 bar különleges kivétel)
Felhasználás vákuum esetén:	1 mbar abszolút nyomásig (szilikon elszómer betétekkel) -10°C-tól +160°C-ig

## ÁLTALÁNOS TUDNIVALÓK

- PTFE-vel kibélelt elzáró és szabályozó szelep toxikus és erősen korrozív vegyi közegekhez
- Különleges környezetvédelem EBRO biztonsági - tengelytömítés révén
- Osztott készülékhez
- Szigetelés beépítési magasság berendezés-rendelet szerint
- Tetszőleges beépítési helyzet
- Karbantartásmentes
- Leszerelhető, típusfüggő újrahajtosítás lehetséges
- FDA konform termékkel érintkező anyagok
- Opcionális: RWTÜV által bevizsgált, különleges TA-Luft/ VDI 2440 szerinti kivétel

## ALKALMAZÁSI TERÜLETEK, pl.:

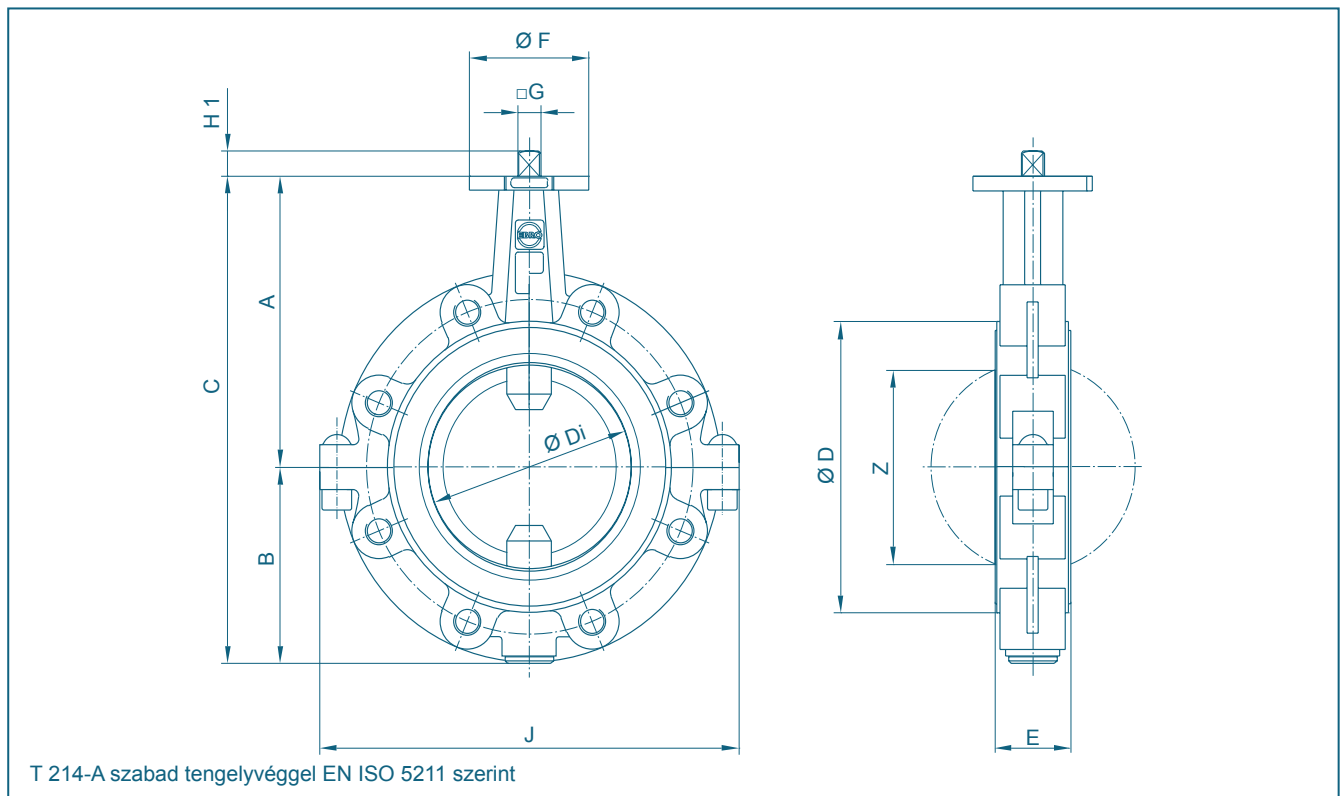
- Kémiaileg erősen korrozív és toxikus közegek
- Nagytisztaságú víz és nagytisztaságú vegyszerek
- Gyógyszeripar
- Ragasztók, papír ipar, oldószer
- Festégyártás és feldolgozás
- Élelmiszeripar
- Klórgyártás
- Ércelőkészítés



Biztonsági tömítés mindkét tengelyvégén:

1. Elsődleges tömítés tányérrugós előterheléssel a gömbszelet-zónára.
2. Másodlagos tömítés = Biztonsági tömítés PTFE fedél-tömítőgallérral és O-gyűrűvel.

# T 214-A KARIMÁK KÖZÉ SZERELHETŐ PTFE PILLANGÓSZELEP



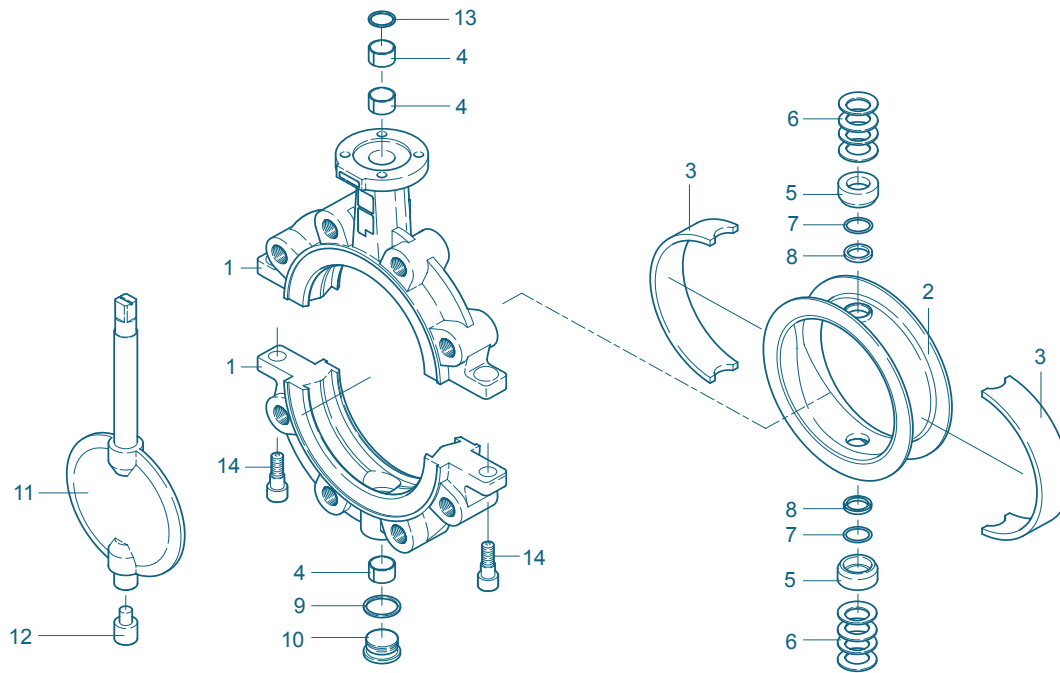
DN [mm]	Size [in]	Fő méretek [mm]											Súly [kg]	
		A	B	C	D	Di	E	F	Karima	G	H1	J		Z
40*/50	2	135	80	215	104	60,8	46	54	F04	11	12	160	41	3,8
65	2½	150	82	232	104	60,8	46	54	F04	11	12	176	41	4,5
80	3	157	108	265	130	79,5	46	65	F05	14	16	230	66	6,2
100	4	180	118	298	160	99,0	52	65	F05	14	16	255	85	9,7
125	5	195	130	325	190	124,5	56	90	F07	17	19	290	112	12,0
150	6	210	142	352	210	150,5	56	90	F07	17	19	310	141	13,5
200	8	240	169	409	268	195,5	60	90	F07	17	19	390	187	22,0
250	10	275	217	492	324	247,5	68	125	F10	22	24	480	239	37,0
300	12	300	240	540	374	292,5	78	125	F10	22	24	550	283	55,0

\*DN 50 felfűrt DN 40

A műszaki változtatások joga fenntartva

# T 214-A KARIMÁK KÖZÉ SZERELHETŐ PTFE PILLANGÓSZELEP

## ANYAG- ÉS DARABJEGYZÉK



DN 80 - DN 200 karimák közé szerelhető PTFE pillangószelep

Nr.	Megnevezés	Alapanyag	Alapanyag-Nr.	ASTM	Nr.	Megnevezés	Alapanyag	Alapanyag-Nr.	ASTM
1	<b>Készülékház</b>				9	<b>Tömítőgyűrű</b>			
	Öntöttvas	GGG-40.3	EN-JS 1025	A 395		Nemesacél	X5CrNi18-10	1.4301	304
2**	<b>Tömítőgallér</b>				10	<b>Zárócsavar DIN 908</b>			
	PTFE	Politetrafluoretilén	PTFE	PTFE *		Nemesacél	G-X6CrNiMo18-10	1.4408	CF8M
3**	<b>Elasztomer betét</b>				11***	<b>Tengely/tárcsa</b>			
	Szilikon	Szilikonkaucsuk	MVQ	VMQ		Nemesacél/Nemesacél	G-X6CrNiMoN26-7-4	1.4469	Kétoldalas
4	<b>DU-csapágy</b>					Nemesacél/PTFE	G-X6CrNiMoN26-7-4	1.4469/	Duplex/
	PTFE bevonatos						Politetrafluoretilén	PTFE	PTFE*
5**	<b>Nyomódarab</b>				12	<b>Alsó tengelycsap</b>			
	Nemesacél	X5CrNiMo17-12-2	1.4401	316		Nemesacél	X39CrMo17-1	1.4122	
6	<b>Tányérrugó</b>				13	<b>Lehúzó gyűrű</b>			
	Nemesacél	X12CrNi177	1.4568	631		PTFE	Politetrafluoretilén	PTFE	PTFE
7**	<b>O-gyűrű</b>				14	<b>Csavar</b>			
	FPM	Fluorkaucsuk	FPM	FKM		Nemesacél	A4-70	1.4401	B8M
8**	<b>Tetőgallér</b>								
	PTFE	Politetrafluoretilén	PTFE	PTFE					
						A fenti anyagok a standard kivitelhez tartoznak, további alapanyagok kérésre			

\* opcionális: elektromosan vezetőképés

\*\* javasolt pótalkatrészek

\*\*\* bevont tárcsák esetén JAVASOLT

A műszaki változtatások joga fenntartva

# T 214-A KARIMÁK KÖZÉ SZERELHETŐ PTFE PILLANGÓSZELEP

## FORGATÓNYOMATÉKOK

- A szükséges forgatónyomatékok (Md) száraz közegekre érvényesek és meghatározásuk levegővel 20°C-on történt

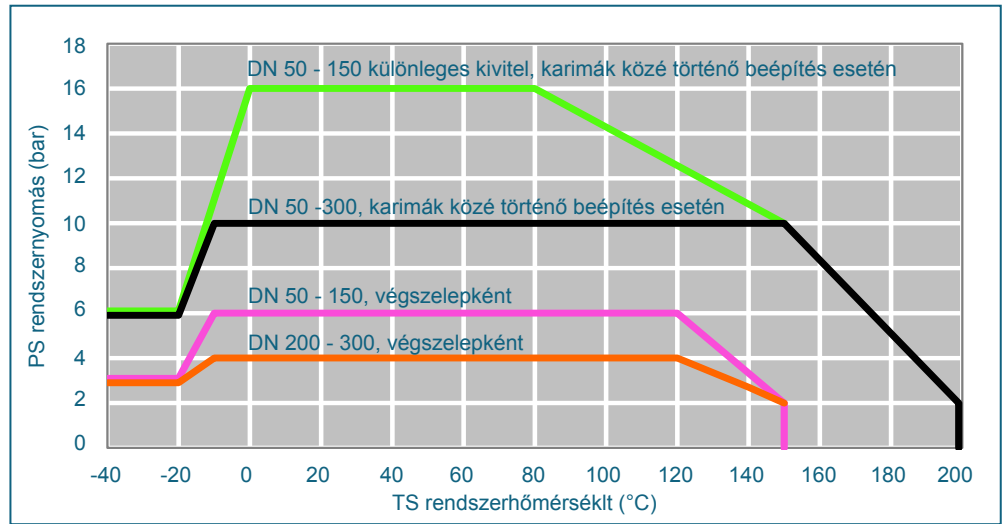
- A feltüntetett forgatónyomatékok az indítási nyomatéokra vonatkoznak (a szeleptányér elválik a tömítéstől, ezután csökken a nyomatékigény)

- A dinamikus forgatónyomatékokról az Ebronál lehet érdeklődni

Hajtóművek és szabályozási funkciók méretezését illetően szívesen segítünk.

## NYOMÁS-HŐMÉRSÉKLET DIAGRAM

<b>DN [mm]</b>	40/50	65	80	100	125	150	200	250	300
<b>Size [in]</b>	2	2½	3	4	5	6	8	10	12
<b>MD [Nm]</b>	40	40	70	95	130	170	230	350	480



Nyomás-hőmérséklet adatok szilikonkaucsuk elasztomer betéttel

Alkalmazási határok EPDM elasztomer betéttel maximálisan -10°C-tól +120°C-ig

Alkalmazási határok fluorkaucsuk (FKM) elasztomer betéttel maximálisan -10°C-tól +180°C-ig

Vákuum-alkalmazás 1 mbar abszolút nyomásig, -10°C-tól maximálisan +160°C karimák közé történő beépítés esetén.

## Kv-ÉRTÉKEK

- A Kv-érték [m<sup>3</sup>/h] a vízfolyást adja meg 5°C - 30°C hőmérséklet és 1 bar Δp esetén

- A megadott Kv-érték a hollandiai Delfter Hydraulics Laboratory mérésein alapul

- Megeng. áramlási sebesség  
V<sub>max</sub> 4,5 m/s folyadékokra,  
V<sub>max</sub> 70 m/s gázokra

- Fojtási funkciók 30° - 70° állítási szög mellett lehetségesek. Kerülni kell a kavitációt. Szabályozási funkciók esetén szívesen segítünk Önnek precíz méretezéssel.

DN [mm]	Size [in]	Nyitási szög α°							
		20°	30°	40°	50°	60°	70°	80°	90°
<b>1) Kv-értékek fém tárcsa</b>									
40/50	2	4	2	11	28	53	84	121	161
65	2½	5	8	25	56	99	153	216	287
80	3	13	12	30	69	131	216	328	467
100	4	13	25	61	121	207	319	459	627
125	5	37	66	122	216	353	543	793	1111
150	6	50	94	171	303	509	810	1226	1778
200	8	137	149	344	696	1178	1764	2426	3137
250	10	178	291	562	1021	1699	2626	3832	5348
300	12	395	378	820	1638	2751	4079	5538	7049
<b>2) Kv-értékek PTFE-tárcsa</b>									
40/50	2	2	1	4	12	22	35	50	67
65	2½	3	9	26	48	74	98	117	126
80	3	4	14	38	71	108	143	171	186
100	4	6	16	48	95	151	209	262	303
125	5	12	40	110	217	356	525	718	933
150	6	18	60	161	317	526	787	1096	1452
200	8	125	176	395	756	1234	1807	2449	3136
250	10	138	333	644	1103	1744	2599	3702	5086
300	12	203	462	872	1479	2329	3471	4950	6814

A műszaki változtatások joga fenntartva