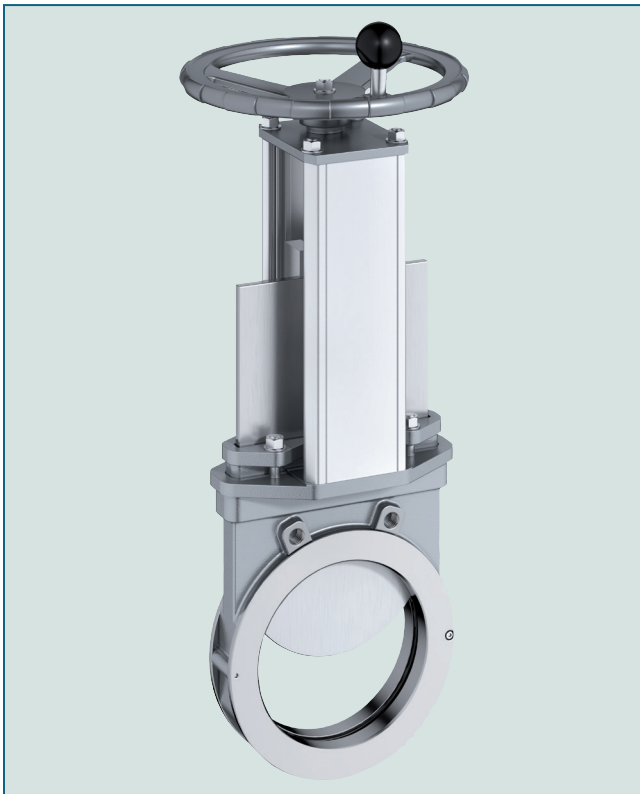


ZASUWA NOŻOWA TYP XV



Zasuwa nożowa do mediów płynnych z zawartością ciał stałych do 8%.

DANE TECHNICZNE

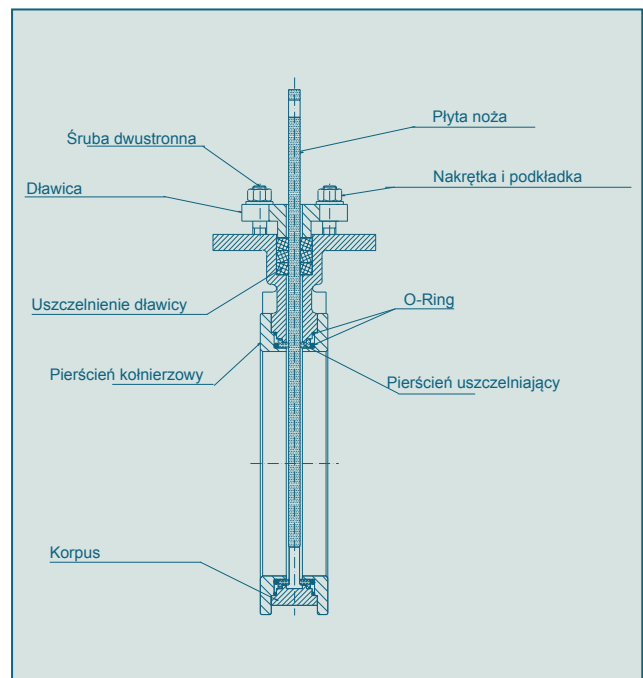
Średnica nominalna:	DN 80 - DN 1000
Długość zabudowy:	DN 80 - DN 300 EN 558 rząd 20 DN 350 - DN 1000 norma zakładowa Stafsjo MSS SP-81; TAPPI TIS 405-8
Przyłącze kołnierzowe:	EN 1092 PN 10 ASME Class 150
Znakowanie:	EN 19
Próba szczelności:	EN 12266 (szczelność klasa A) ISO 5208 klasa A
Zakres temperatury:	max. 180°C
Napędy:	koło ręczne, mechanizm zapadkowy, koło łańcuchowe, przekładnia ślimakowa, napęd pneumatyczny, elektryczny, hydrauliczny
Dopuszczalne ciśnienie robocze:	DN 80 - DN 150: 16 bar DN 200 - DN 600: 10 bar DN 700 - DN 900: 6 bar DN 1000: 4 bary

WSKAZÓWKI OGÓLNE

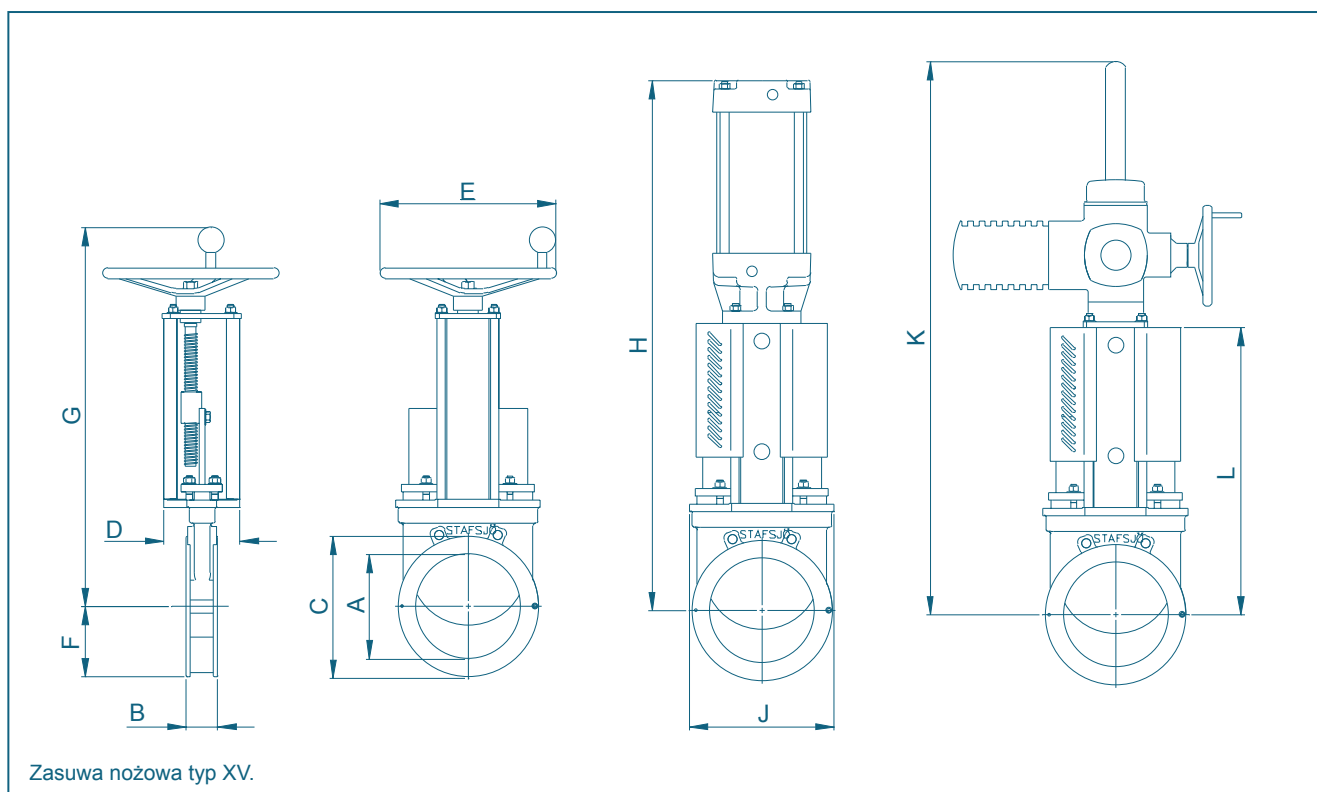
- Uszczelnienie dławicy TwinPack™ gwarantuje dużą niezawodność.
- Szczelna w obu kierunkach, pełen przelot.
- Bezproblemowa i szybka wymiana uszczelnienia.
- Nie wymaga konserwacji.
- Wysoka odporność na uderzenia hydrauliczne.
- Możliwość stosowania przy dużych różnicach ciśnień.

PRZYKŁADY ZASTOSOWANIA

- chemia procesowa
- przemysł papierniczy, recykling
- granulaty, media sypkie, proszki



ZASUWA NOŻOWA TYP XV

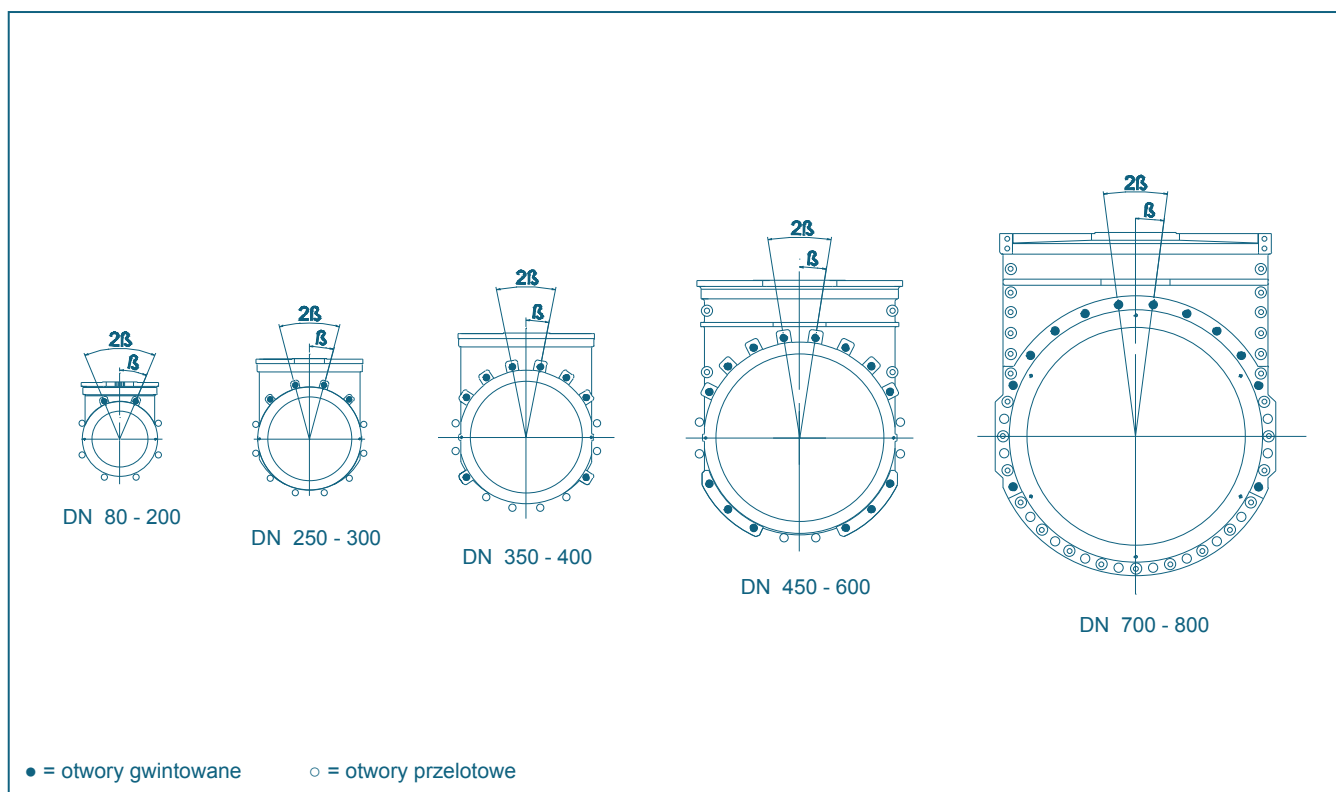


DN [mm]	Size [in]	Wymiary [mm]											Przyłącze powietrza
		A	B	C	D	E	F	G	H	J	K	L	
80	3	80	46	138	80	200	69	444	582	140	636	314	1/4"
100	4	100	52	158	80	200	79	482	620	158	674	352	1/4"
125	5	125	56	188	80	200	94	523	711	188	715	393	1/4"
150	6	150	56	212	80	200	106	567	755	212	759	437	1/4"
200	8	200	60	269	145	315	134,5	691	1006	277	868	546	1/2"
250	10	250	68	322	145	315	161	785	1100	331	994	640	1/2"
300	12	300	78	372	145	315	186	879	1244	382	1149	734	1/2"
350	14	350	78	432	175	400	216	1021	1477	437	1308	841	1/2"
400	16	400	89	481	175	400	241	1116	1622	488	1453	936	1/2"
500	20	500	114	586	250	520	302	1342	1988	603	1770	1152	1/2"
600	24	600	114	686	260	635	343	1546	2329	735	2076	1356	1"
700	28	680	128	800	320	635	450	1650	2475	902	2382	1527	1"
800	32	780	128	901	320	635	500	1866	2952	1002	2697	1742	-

Napęd EM dla średnic DN 80 - DN 150 jest obrócony o 45°.

Zmiany konstrukcyjne zastrzeżone.

ZASUWA NOŻOWA TYP XV - PRZYŁĄCZE KOŁNIERZOWE



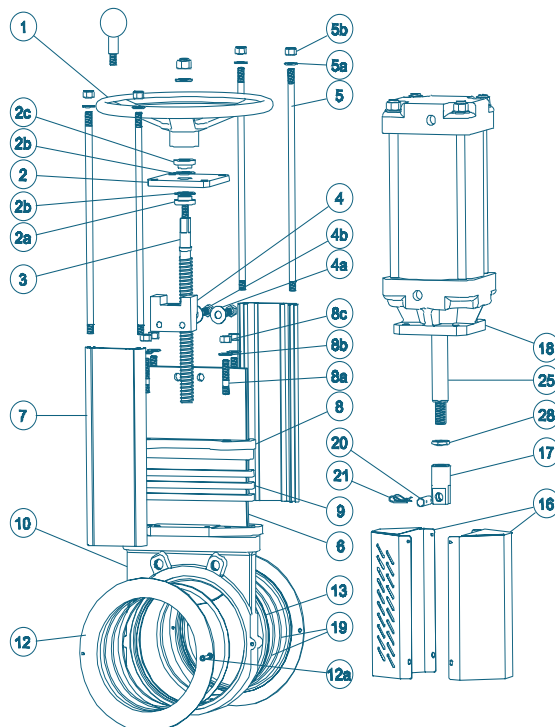
Średnica nominalna DN [mm]	80	100	125	150	200	250	300	350	400	500	600	700	800
Średnica zewnętrzna kołnierza [mm]	200	220	250	285	340	395	445	505	565	670	780	895	1015
Średnica podziałowa [mm]	160	180	210	240	295	350	400	460	515	620	725	840	950
Długość zabudowy [mm]	46	52	56	56	60	68	78	78	89	114	114	128	128
Ilość otworów przelotowych [○]	6	6	6	6	6	8	8	8	8	6	6	12	12
Ilość otworów gwintowanych [●]	2	2	2	2	2	4	4	8	8	14	14	12	12
Rozmiar śrub	M16	M16	M16	M20	M20	M20	M20	M20	M24	M24	M27	M27	M30
β°	22,5	22,5	22,5	22,5	22,5	15	15	11,25	11,25	9	9	7,5	7,5
Sługość śrub *	10	12	14	12	13	15	19	19	21	27	27	31	31

* Do podanych w tabeli wartości należy każdorazowo dodać grubość kołnierza, podkładki i uszczelki.

Zmiany konstrukcyjne zastrzeżone.

ZASUWA NOŻOWA TYP XV

SPECYFIKACJA MATERIAŁOWA I WYKAZ CZĘŚCI



Poz.	Nazwa	Materiał	Materiał-Nr	ASTM	Poz.	Nazwa	Materiał	Materiał-Nr	ASTM
1	Koło ręczne				8a	Śruba dwustronna			
	Aluminium	AlSi9Cu3(Fe)				A2, ocynk	X5CrNi18 M 10	1.4301	
	DN > 300 żeliwo	GG 20	0.6020	A48No30B	8b	Podkładka			
2	Płyta górna					Stal szlachetna	X5CrNi18 M 10	1.4301	
	Stal szlachetna	X5CrNi18 M 10	1.4301		8c	Nakrętka			
2a	Łożysko wrzeciona					A2, ocynk	X5CrNi18 M 10	1.4301	
	Mosiądz	CuZn39Pb3		C 36000	9	Uszczelnienie dławicy *			
2b	Podkładka łożyska					Twin Pack™			
	POM				10	Korpus			
2c	Łożysko wrzeciona					Stal szlachetna		1.4408	
	Mosiądz	CuZn39Pb3		C 36000	12	Pierścień kołnierzowy			1.4408
3	Wrzeciono					Stal szlachetna			1.4408
	Stal szlachetna	X6Cr17	1.4016		12a	Śruba mocująca			
	DN > 250	X12CrMoS17	1.4104			Stal szlachetna	X5CrNi18 M 10	1.4301	
4	Nakrętka wrzeciona				13	Pierścień uszczelniaj.*			
	Mosiądz	CuZn39Pb3		C 36000		PTFE			
4a	Podkładka				16	Oslony ochronne, nie stos. przy kole ręczn.			
	Stal szlachetna	X5CrNi18 M 10	1.4301			Stal szlachetna	X5CrNi18 M 10	1.4301	
4b	Śruba				17	Mocowanie noża			
	Stal szlachetna	X5CrNi18 M 10	1.4301			Stal szlachetna	X10CrNiS 18-9	1.4305	
5	Cięgno				18	Napęd			
	Stal szlachetna	X5CrNi18 M 10	1.4301			patrz karta napędu			
5a	Podkładka				19	O-Ring			
	Stal szlachetna	X5CrNi18 M 10	1.4301			FPM			
5b	Nakrętka				20	Sworzeń			
	Stal szlachetna	X5CrNi18 M 10	1.4301			Stal szlachetna	X10CrNiS18-9	1.4305	
6	Płyta noża				21	Zawleczeni			
	Stal szlachetna		1.4401			Stal szlachetna			
7	Belka				25	Trzpień			
	Aluminium	AlMgSi0,5		AA 6063		Stal szlachetna	X12CrMoS17	1.4104	
8	Dławica				28	Nakrętka zabezpieczaj.			
	Stal szlachetna					Stal szlachetna	X10CrNiS18-9	1.4305	

* zalecane części zamienne

Zmiany konstrukcyjne zastrzeżone.