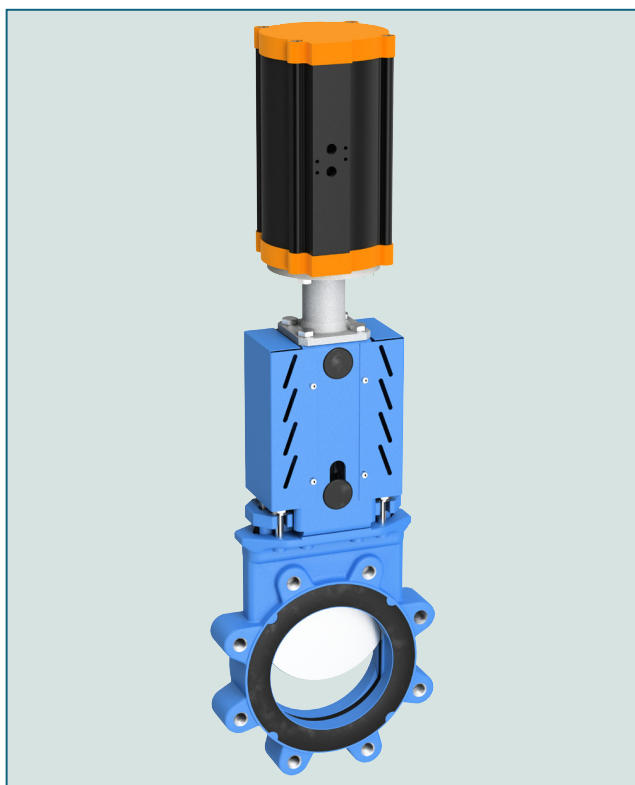


# ZASUWA NOŻOWA WB14



Zasuwa nożowa z otworami gwintowanymi w korpusie typu LUG, umożliwiającymi montaż na końcu rurociągu.

## DANE TECHNICZNE

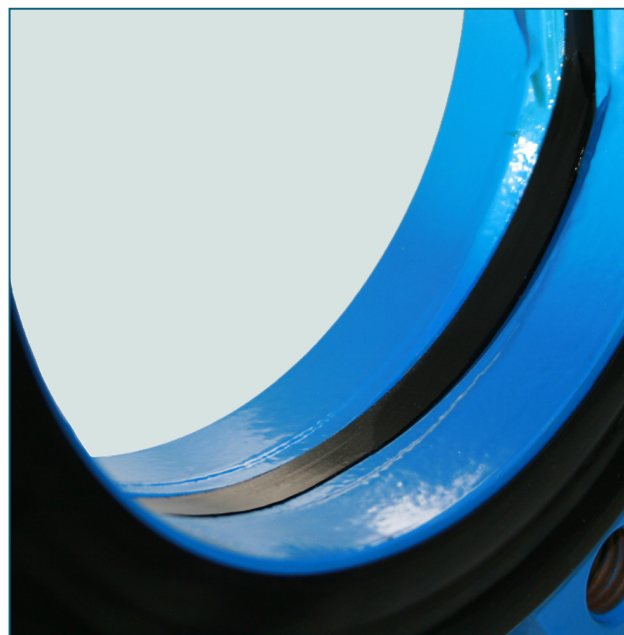
Średnica nominalna:	DN 50 - DN 300
Długość zabudowy:	EN 558-1 rząd 20
Owiewt kołnierza:	EN 1092 PN 10/16 ASME klasa 150
Znakowanie:	EN 19
Próba szczelności:	EN 12266 (szczelność klasa A) ISO 5208 klasa A
Zakres temperatur:	max. 120°C
Napędy:	kółko ręczne, dźwignia ręczna, koło łańcuchowe, przekładnia ręczna, napęd pneumatyczny, elektryczny, hydrauliczny
Ciśnienie robocze:	10 bar

## WSKAZÓWKI OGÓLNE

- uszczelnienie dławicy Twin Pack™ gwarantuje pewność działania
- obustronna szczelność
- korpus jednoczęściowy, odlewany
- zintegrowane uszczelnienie kołnierza
- konstrukcja umożliwiająca czyszczenie

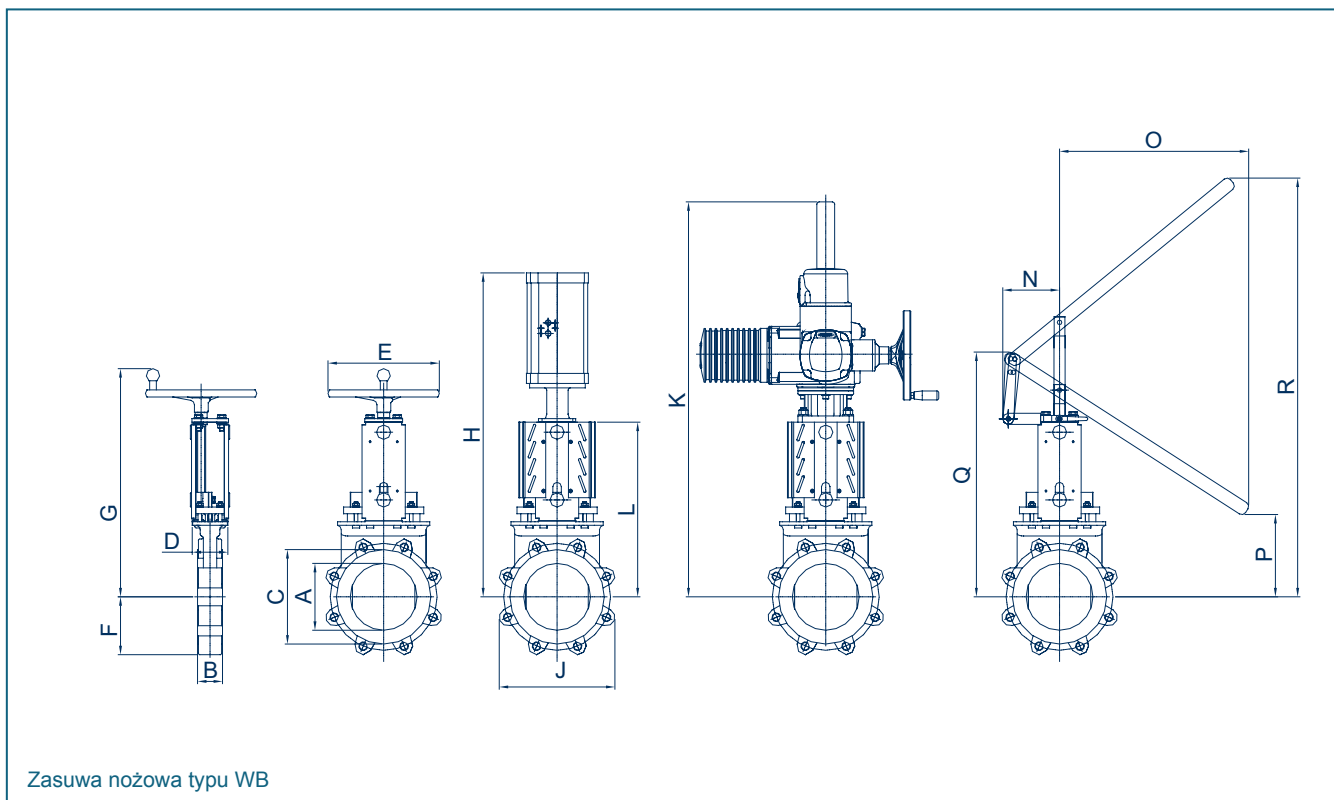
## PRZYKŁADY ZASTOSOWANIA

- woda, ścieki
- biogazownie
- cukrownie
- elektrownie, huty
- przemysł chemiczny
- przemysł spożywczy, browary



Brak stref martwych i zintegrowane z korpusem uszczelnienie gwarantują doskonałą charakterystykę przepływu..

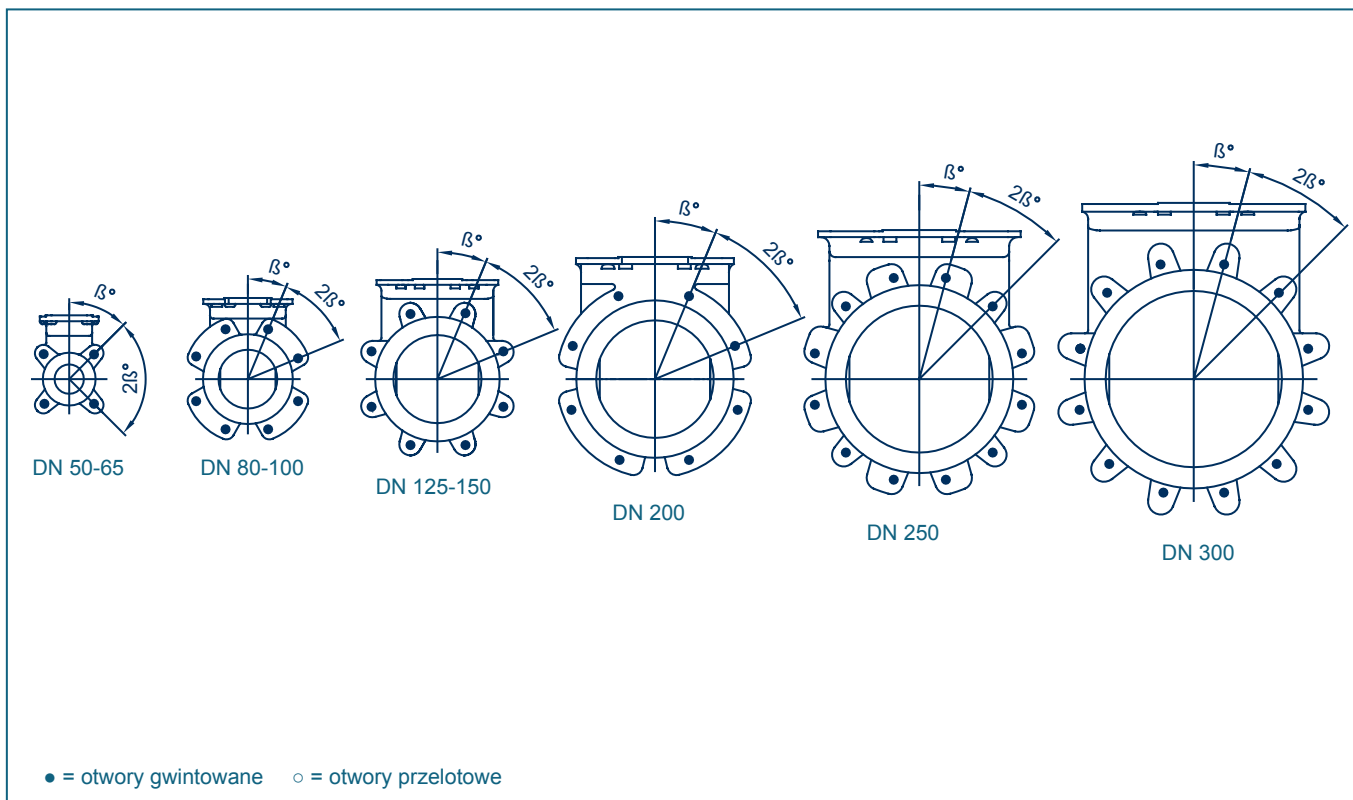
# ZASUWA NOŻOWA WB14



DN [mm]	Size [in]	Wymiary [mm]																Waga wraz z kółkiem ręcznym [kg]
		A	B	C	D	E	F	G	H	J	K	L	N	O	P	Q	R	
50	2	50	43	90	86	200	59	299	465	117	629	227	149	499	128	381	419	6,5
65	2 ½	65	46	105	86	200	66	324	490	131	654	252	147	492	153	407	511	8,0
80	3	80	46	120	86	200	88	346	512	176	677	275	144	479	176	429	598	11,5
100	4	100	52	144	86	200	101	381	547	206	712	310	146	635	17	472	653	14,5
125	5	125	56	169	86	250	112	421	685	236	752	350	137	591	57	512	846	17,5
150	6	150	56	192	86	250	130	464	730	260	794	392	129	554	99	554	1039	22,0
200	8	200	60	256	151	315	154	561	855	327	818	489	217	633	247	716	1117	37,0
250	10	250	68	307	151	315	153	657	1050	392	914	579	-	-	-	-	-	55,0
300	24	300	78	354	151	315	212	753	1146	462	1059	675	-	-	-	-	-	71,0

Zmiany konstrukcyjne zastrzeżone.

# OWIERCENIE KOŁNIERZA WB14



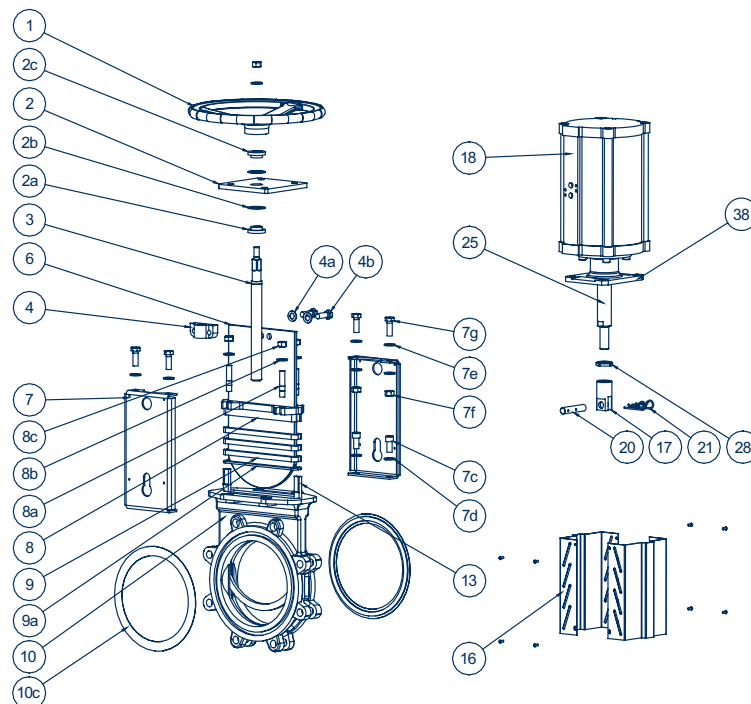
Średnica nominalna DN [mm]	50	65	80	100	125	150	200	250	300
Średnica zewnętrzna kołnierza [mm]	165	185	200	220	250	285	340	395	445
Średnica podziałowa [mm]	125	145	160	180	210	240	295	350	400
Długość zabudowy [mm]	43	46	46	52	56	56	60	68	78
Liczba otworów przelotowych [ ○ ]	-	-	-	-	-	-	-	-	-
Liczba otworów gwintowanych [ • ]	4	4	8	8	8	8	8	12	12
Rozmiar śrub	M16	M16	M16	M16	M16	M20	M20	M20	M20
β°	45	45	22,5	22,5	22,5	22,5	22,5	15	15
Długości śrub *	12	12	11	15	15	15	18	20	2

\* Do podanych wartości prosimy każdorazowo dodać grubość kołnierza, podkładki i uszczelki.

Zmiany konstrukcyjne zastrzeżone.

# ZASUWA NOŻOWA WB14

## SPECYFIKACJA MATERIAŁOWA I WYKAZ CZĘŚCI



Poz.	Opis	Materiał	Materiał-Nr	Poz.	Opis	Materiał	Materiał-Nr
1	Kółko ręczne	żeliwo szare	GG25	8a	Śruba dwustronna	stal nierdzewna	A2
2	Jarzmo	stal	1.0038	8b	Podkładka	stal nierdzewna	A2
2a	Łożysko	mosiądz	CuZn39Pb3	8c	Nakrętka	stal nierdzewna	A2
2b	Podkładka łożyskowa	POM		9*	Uszczelnienie dławicy	Twin Pack™	Kevlar/PTFE
2c	Łożysko wrzeciona	mosiądz	CuZn39Pb3	9a*	Skrobak dolny	≥DN200 UHMW-PE	
3	Wrzeciono	stal nierdzewna	1.4016	10	Korpus	żeliwo sferoidalne	EN-JS 1082
4	Nakrętka wrzeciona	mosiądz	CuZn39Pb3	10c*	Uszczelnienie kołnierza	NBR	
4a	Podkładka	stal nierdzewna	A2	13*	Uszczelka profilowana	NBR	
4b	Śruba	stal nierdzewna	A2	16	Oslona noża	stal	1.0038
6	Płyta (nóż)	stal nierdzewna	1.4301	17	Złączka noża	stal nierdzewna	1.4305
7	Belka	stal	1.0038	18	Napęd	patrz karta katalog06.04	
7c	Śruba	stal nierdzewna	A2	20	Szpilka złączki	stal nierdzewna	1.4305
7d	Podkładka	stal nierdzewna	A2	21	Szpilki blokujące	stal nierdzewna	1.4305
7e	Podkładka	stal nierdzewna	A2	25	Trzpień	stal nierdzewna	1.4301
7f	Nakrętka	stal nierdzewna	A2	28	Nakrętka blokująca	stal nierdzewna	1.4305
7g	Śruba	stal nierdzewna	A2	38	Adapter	stal nierdzewna	1.4308
8	Dławica	stal węglowa	EN-JS-1050				

\* rekomendowane części zamienne

Zmiany konstrukcyjne zastrzeżone.