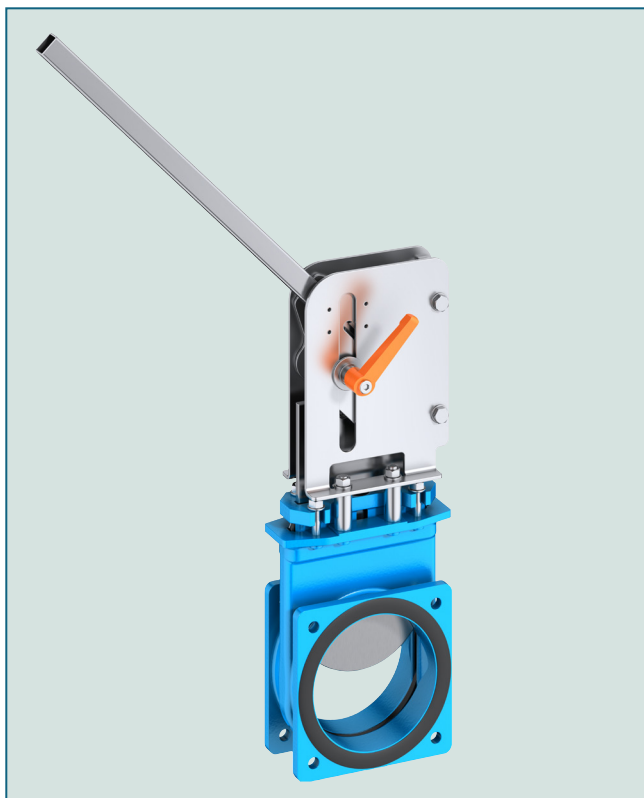


DWUKOŁNIERZOWA ZASUWA NOŻOWA TYP WB12



Dwukołnierzowa zasuwka nożowa typ WB12 z dźwignią ręczną do szybkiego i łatwego otwierania/zamykania.

DANE TECHNICZNE

| | |
|---|--|
| Średnica nominalna: | DN 150 - DN 200 |
| Kształt przyłgi połączenia kołnierzewego: | standard dla aplikacji rolniczych |
| Znakowanie: | EN 19 |
| Próba szczelności: | EN 12266 (szczelność klasa A) ISO 5208 klasa A |
| Zakres temperatury: | max. 90°C |
| Napędy: | dźwignia ręczna, kółko ręczne, kółko łańcuchowe, napęd pneumatyczny, elektryczny, hydrauliczny |
| Dopuszczalne ciśnienie robocze: | max. 4 bar |

MATERIAŁY

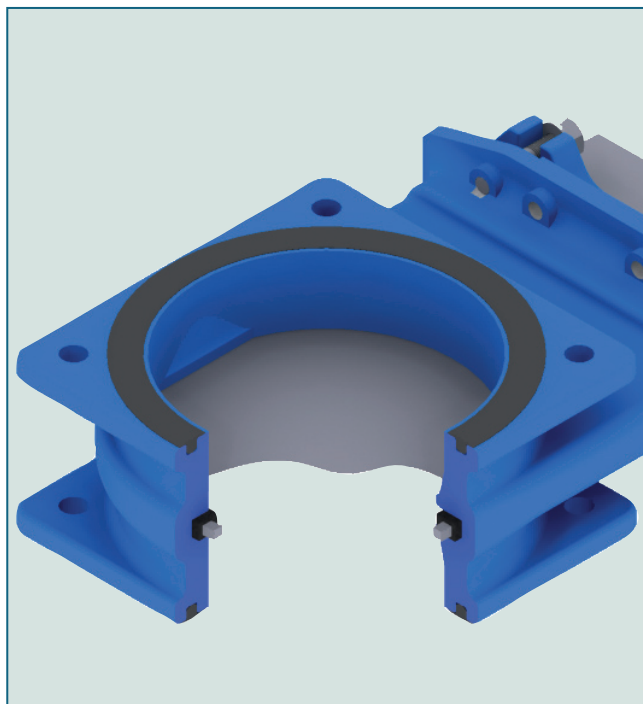
| | |
|------------------------|-------------------------|
| Korpus: | EN-JL 1040 |
| Nóż: | Stal szlachetna, 1.4301 |
| Uszczelnienie noża: | NBR |
| Trzpień: | Stal szlachetna |
| Uszczelnienie dławicy: | Twin Pack™ |

WSKAZÓWKI OGÓLNE

- Jednoczęściowy odlew żeliwny.
- Wygładzona płyta noża gwarantuje niskie zużycie i momenty obrotowe.
- Zintegrowane uszczelnienie połączenia kołnierzewego.
- Kołnierz z czterema otworami zgodny z przyłączami w zastosowaniach rolniczych.
- Trójwarstwowe uszczelnienie dławicy TwinPack™ gwarantuje bezproblemowe użytkowanie.
- Obustronna szczelność.
- Pełen przepływ.
- Bezproblemowa możliwość wyczyszczenia.

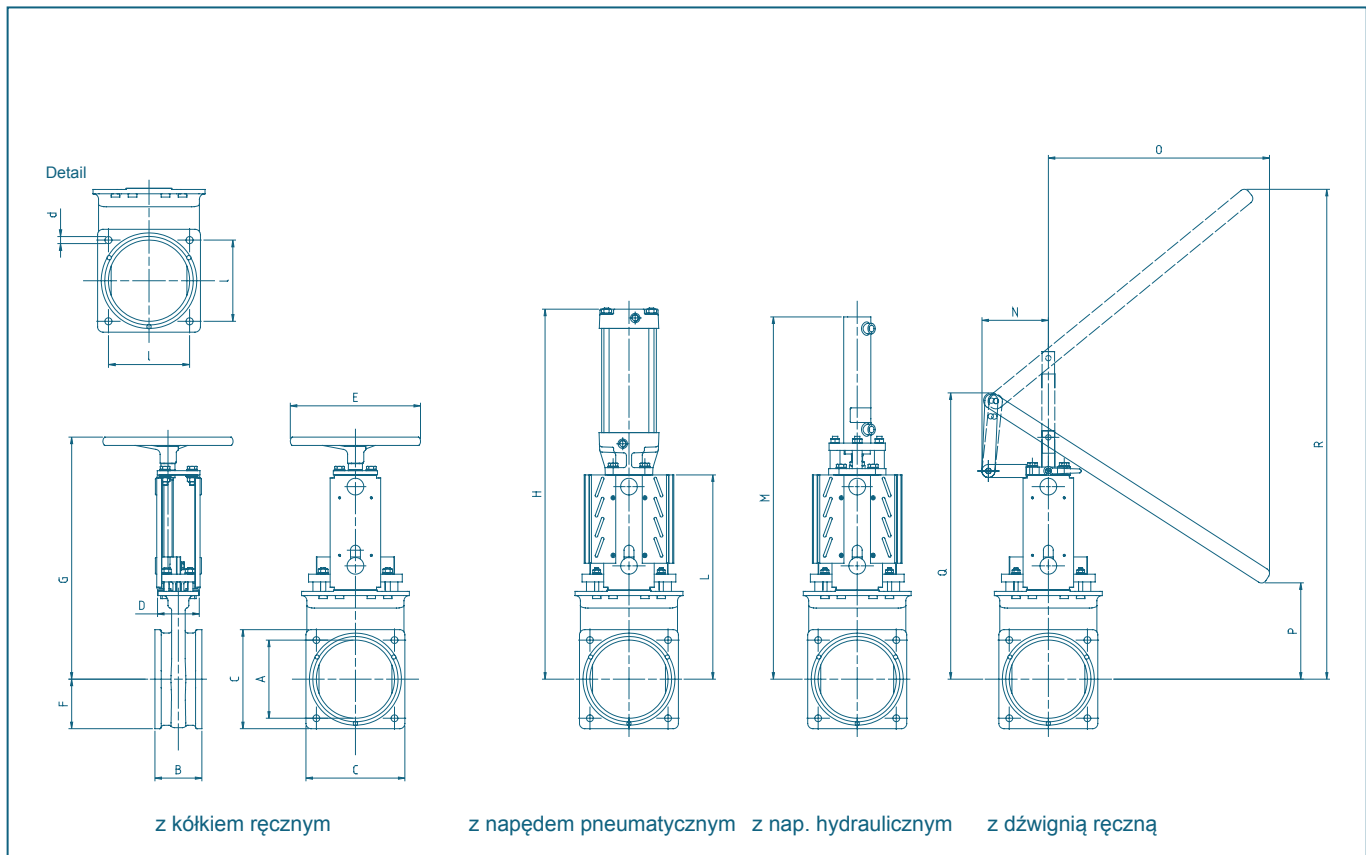
PRZYKŁADY ZASTOSOWANIA

- biogazownie (biomasa)
- aplikacje rolnicze



Uszczelnienie NBR wzmocnione pierścieniem metalowym dla pełnej szczelności.

DWUKOŁNIERZOWA ZASUWA NOŻOWA TYP WB12



| DN [mm] | Size [in] | Wymiary [mm] | | | | | | | | | | | | | | | | |
|------------|--------------|--------------|----|-----|-----|----|-----|-----|-----|-----|-----|-----|-----|-----|-----|-----|-----|------|
| | | ØA | B | C | D | Ød | ØE | F | G | H | L | I | M | N | O | P | Q | R |
| 150 | 6 | 150 | 90 | 190 | 80 | 13 | 250 | 95 | 464 | 710 | 392 | 150 | 695 | 127 | 425 | 185 | 549 | 940 |
| 200 | 8 | 200 | 94 | 235 | 145 | 13 | 317 | 123 | 562 | 888 | 483 | 180 | 852 | 216 | 623 | 249 | 715 | 1123 |

Zmiany konstrukcyjne zastrzeżone.