

ZASUWA NOŻOWA TYP WB 11



Zasuwa nożowa WB11 została skonstruowana, wyprodukowana sprawdzona i testowana zgodnie z normą europejską PED97/23/EC, kat. II moduł A1 i w efekcie oznakowana znakiem CE.

DANE TECHNICZNE

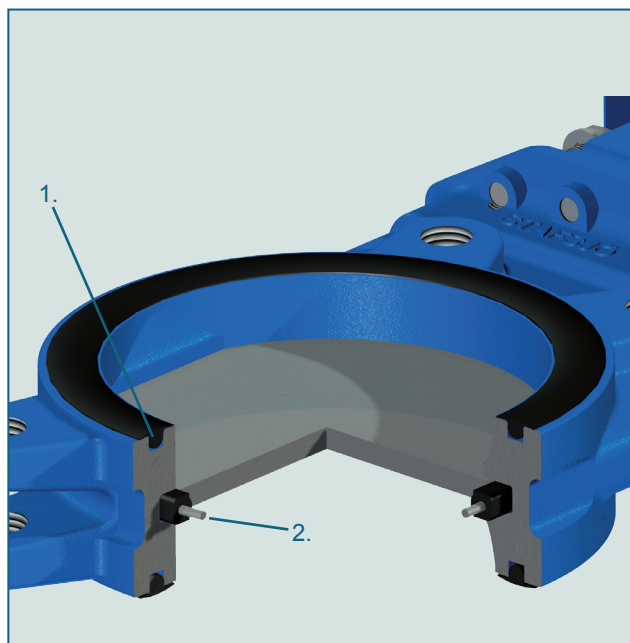
Średnica nominalna:	DN 50 - DN 600*
	*większe średnice na żądanie (WB do DN 1600)
Długość zabudowy:	EN 558-1 rząd 20 (od DN 350 standard zakładowy)
Owiewt kołnierza:	EN 1092 PN 10 ASME Class 150
Znakowanie:	EN 19
Klasa szczelności:	EN 12266 (szczelność klasa A) ISO 5208 klasa A
Zakres temperatur:	max. 120°C
Napędy:	kółko ręczne, koło łańcuchowe, przekładnia ślimakowa z kółkiem ręcznym, napęd pneumatyczny, elektryczny, hydrauliczny
Dopuszczalne ciśnienie robocze:	DN 50 - DN 300: 10 bar DN 350 - DN 400: 6 bar DN 500 - DN 600: 4 bar

WSKAZÓWKI OGÓLNE

- Potrójne uszczelnienie dławicy TwinPack™ gwarantuje wysokie bezpieczeństwo użytkownika.
- Zasuwa dwukierunkowo szczelna.
- Korpus odlewany, jednoczęściowy.
- Szlifowana płyta noża gwarantuje niskie momenty obrotowe dla napędów.
- Zintegrowane uszczelnienie kołnierza.
- Pełen przepływ.

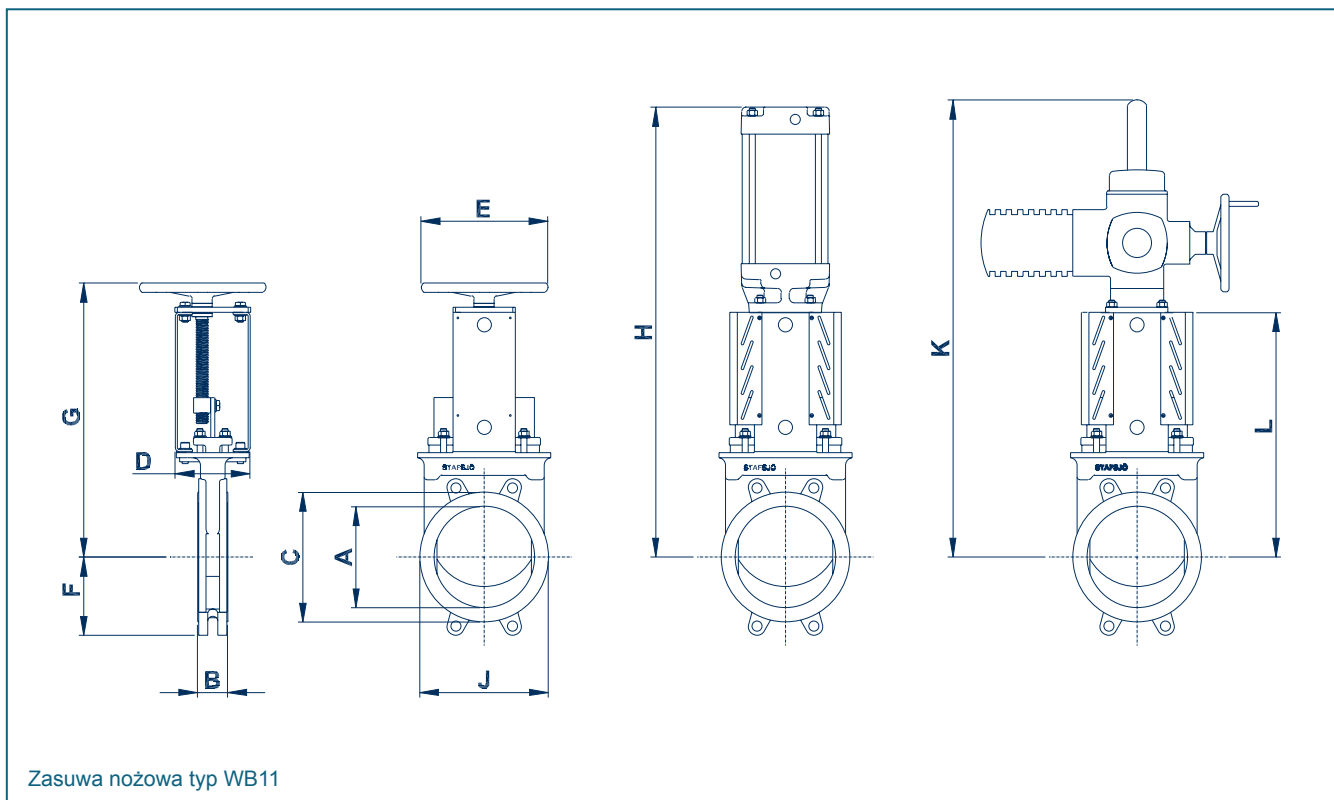
PRZYKŁADY ZASTOSOWANIA

- woda, ścieki
- biogazownie
- przemysł cukrowniczy
- elektrownie, huty
- przemysł chemiczny
- przemysł spożywczy
- browary



1. Zintegrowane uszczelnienie kołnierza gwarantuje szczelność przy montażu między kołnierzami, zbędne są dodatkowe uszczelki.
2. Stałą szczelność gwarantuje zasada uszczelnienia docięniętego ciśnieniowo.

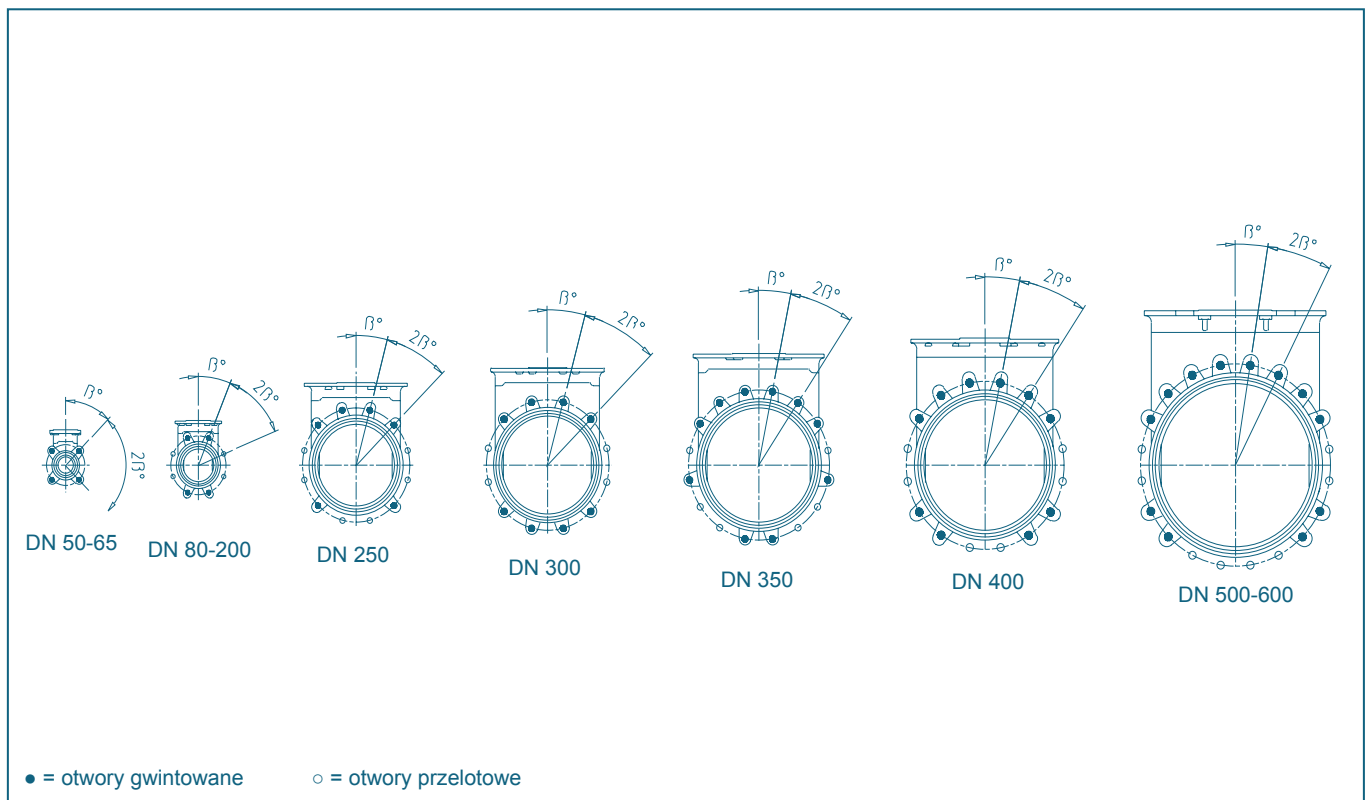
ZASUWA NOŻOWA TYP WB 11



DN [mm]	Size [in]	Wymiary [mm]											Przyłącze powietrza	Waga z kółkiem [kg]
		A	B	C	D	E	F	G	H	J	K	L		
50	2	50	43	90	86	202	59	299	441	90	575	227	1/4"	5,5
65	2 1/2	65	46	105	86	202	66	324	481	105	600	252	1/4"	6,5
80	3	80	46	120	86	202	88	346	519	120	623	275	1/4"	7,5
100	4	100	52	144	86	202	101	381	574	144	658	310	1/4"	9,5
125	5	125	56	169	86	250	112	421	709	169	698	350	1/4"	12
150	6	150	56	192	86	250	130	464	776	192	740	392	1/4"	14
200	8	200	60	256	151	317	154	561	888	256	818	483	1/2"	27
250	10	250	68	307	151	317	153	657	1034	307	914	579	1/2"	38
300	12	300	78	354	151	317	213	753	1180	354	1059	675	1/2"	53
350	14	350	80	407	187	400	245	880	1367	407	1228	783	1/2"	81
400	16	400	80	460	187	400	246	977	1514	460	1375	880	1/2"	106
500	20	500	90	566	262	520	284	1214	1835	266	1706	1100	1/2"	185
600	24	600	100	682	262	520	341	1419	2311	682	2011	1305	1"	275

Zmiany konstrukcyjne zastrzeżone.

OWIERCENIE KOŁNIERZA ZASUWY WB 11



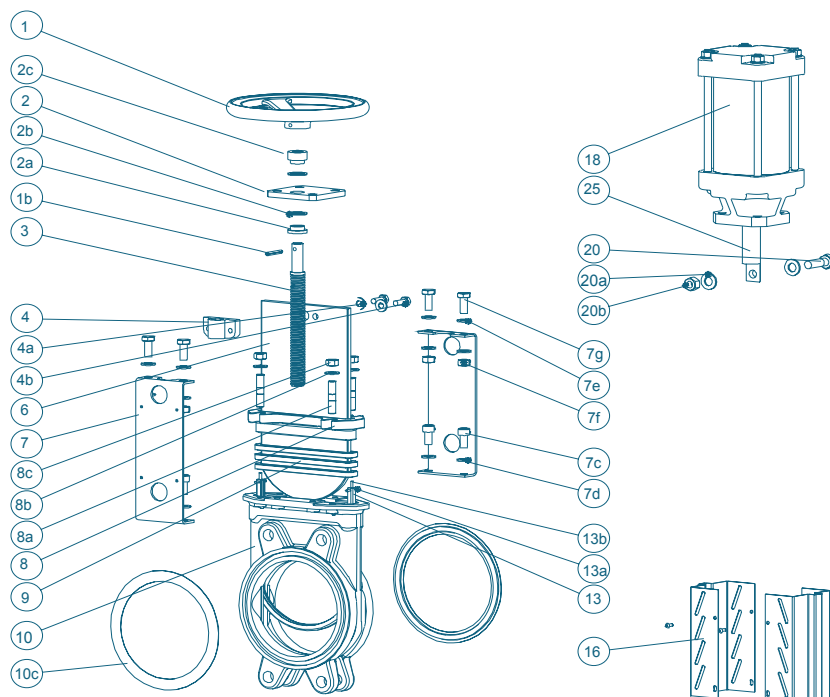
Średnica nominalna DN [mm]	50	65	80	100	125	150	200	250	300	350	400	500	600
Średnica zewnętrzna kołnierza [mm]	165	185	200	220	250	285	340	395	445	505	565	670	780
Średnica podziałowa [mm]	125	145	160	180	210	240	295	350	400	460	515	620	725
Długość zabudowy [mm]	43	46	46	52	56	56	60	68	78	80	80	90	100
Ilość otworów przelotowych [○]	-	-	4	4	4	4	4	6	4	6	6	8	8
Ilość otworów gwintowanych [●]	4	4	4	4	4	4	4	6	8	10	10	12	12
Rozmiar śrub	M16	M16	M16	M16	M16	M20	M20	M20	M20	M20	M24	M24	M27
β°	45	45	22,5	22,5	22,5	22,5	22,5	15	15	11,25	11,25	9	9
Długość śrub*	14	16	10	12	12	14	16	18	18	18	20	24	24

* Do podanych wartości prosimy każdorazowo dodać długość kołnierza, podkładki i uszczelki.

Zmiany konstrukcyjne zastrzeżone.

ZASUWA NOŻOWA TYP WB 11

SPECYFIKACJA MATERIAŁOWA I LISTA CZĘŚCI



Poz.	Opis	Material	Material-nr	Poz.	Opis	Material	Material-nr
1	Kółko ręczne			8	Dławica		
	żeliwo szare	EN-JL-1040, pokryte epoxy			żeliwo sferoidalne	EN-JS-1050, pokryte epoxy	
1b	Jarzmo			8a	Śruba dwustronna		
	stal szlachetna	DIN 1481			stal szlachetna	A2	
2	Płyta górna			8b	Podkładka		
	stal szlachetna	X5CrNi18 M 10	1.4301		stal szlachetna	A2	
2a	Łożysko			8c	Nakrętka		
	mosiądz	CuZn39Pb3			stal szlachetna	A2	
2b	Podkładka łożyskowana			9	Uszczelnienie dławicy*		
	POM				Twin Pack™	kevlar/PTFE	
2c	Łożysko wrzeciona			10	Korpus		
	mosiądz	CuZn39Pb3			żeliwo sferoidalne	EN-JS 1082	
3	Wrzeciono				żeliwo szare > DN300	EN-JL-1040	
	stal szlachetna	X6Cr17	1.4016	10c	Uszczelnienie kołnierza*		
4	Nakrętka wrzeciona				NBR	kauczuk akrylo-butadienowy	
	mosiądz	CuZn39Pb3		13	Uszczelka profilowana*		
4a	Podkładka				NBR	kauczuk akrylo-butadienowy	
	stal szlachetna	A2			EPDM	kauczuk etylenowo-propylenowy	
4b	Śruba			13a	Drut stalowy, krótki		
	stal szlachetna	A2			stal szlachetna		
6	Płyta (nóż)			13b	Drut stalowy, długi		
	stal szlachetna	X2CrNiMo17-12-2	1.4404 (DN 50 - DN 300)		stal szlachetna		
	stal szlachetna	X5CrNi10 M 10	1.4301 (DN 350 - DN 600)	16	Oslona noża (brak przy kole ręcznym)		
7	Belka				stal, pokryta epoxy		
	stal, pokryta epoxy			18	Napęd		
7c	Śruba				aluminium	patrz karta napędu	
	stal szlachetna	A2		20	Śruba		
7d/e	Podkładka				stal szlachetna	A2	
	stal szlachetna	A2		20a	Podkładka		
7f	Nakrętka				stal szlachetna	A2	
	stal szlachetna	A2		20b	Nakrętka		
7g	Śruba				stal szlachetna	A2	
	stal szlachetna	A2		25	Trzpień		
					stal szlachetna	A2	

* Rekomendowane części zamienne

Zmiany konstrukcyjne zastrzeżone.