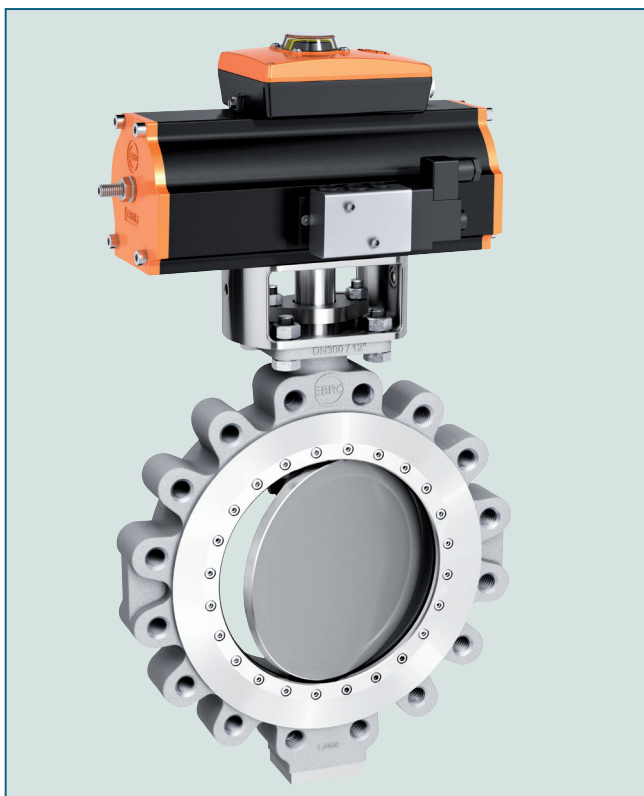


HP 300 HIGH PERFORMANCE PILLANGÓSZELEP



Háromszorosan excentrikus konstrukciójú karimák közé szerelhető pillangószelep. Megbízhatóan zár még rendkívüli nyomás- és hőmérséklet-terhelések esetén is max. 63 bar-ig.

MŰSZAKI JELLEMZŐK

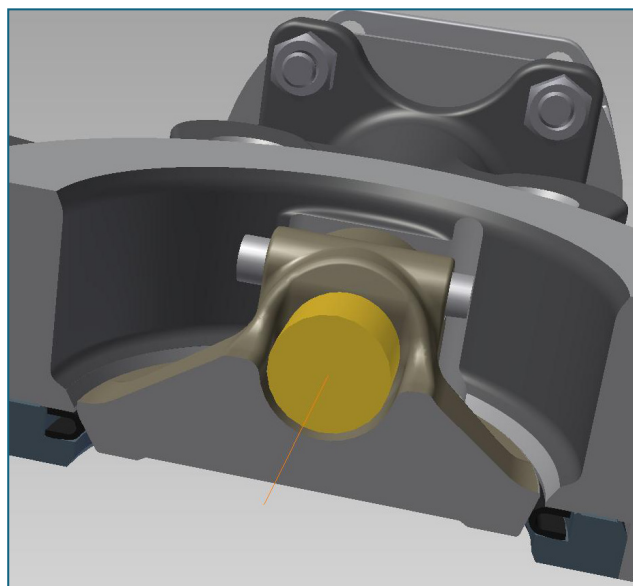
Névleges méretek:	DN 80 - DN 600 (Nagyobb névleges méretek kérésre)
Szerkezeti hossz:	EN558 R25 <= DN 250 EN558 R16 >= DN 300 API 609 Class 300
Karima csatlakozási méret:	EN1092 PN40, PN63 ANSI B16.5 Class 300, Class 600
Tömörésgvizsgálat:	EN12266 (Szivárgás A) API 598 FCI 70/2
Hőmérséklettartomány:	-60°C bis + 650°C (alacsonyabb hőmérsékletek kérésre)
Nyomáskülönbség:	63 bar <= DN 400 50 bar >= DN 450

ÁLTALÁNOS TUDNIVALÓK

- Gázalakú és folyékony közegek elzárására és szabályozására
- Majdnem lineáris szabályozási viselkedés
- Háromszorosan excentrikus kivitel
- A tömítőgyűrű úszó kivitele
- Két tömítés-kivitel áll rendelkezésre:
a teljesen fémes és a fém-grafitlamellás tömítés
- Robosztus konstrukció, nehézkes, szilárdanyaggal terhelt közegekhez is alkalmas
- Tengelytömítés utánállítható
- Lekarimázható teljes nyomásnál is
- A karima-tömítőfelület a szorítógyűrűnél nincsen csavarsúlyesztésekkel megszakítva
- FIRE SAFE BS 6755 PART 2

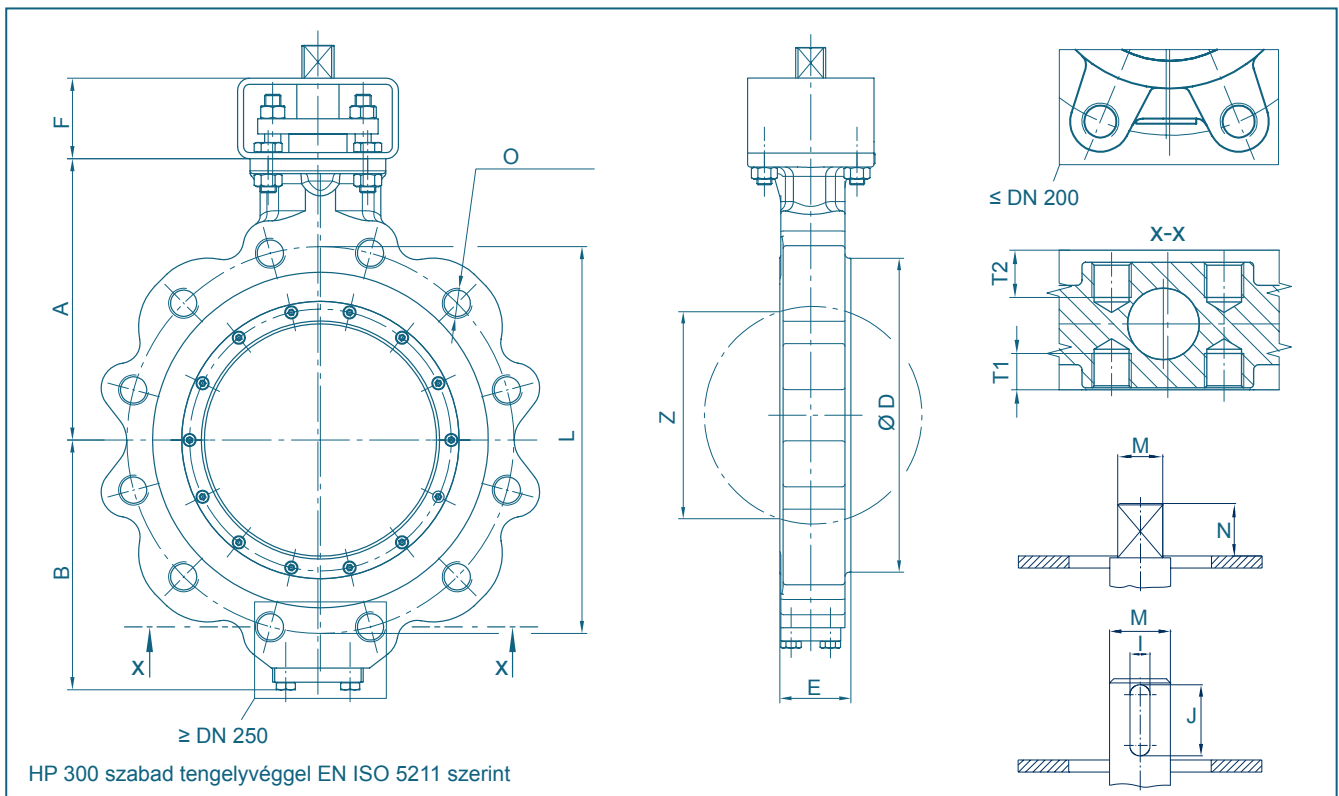
ALKALMAZÁSI TERÜLETEK, pl.:

- Hőerőművek
- Olajfinomítók
- Papíripar
- Vegyi és petrokémiai ipar
- Forróvizes és gőzberendezések
- Geotermia



A HP 300 tömítőrendszere.

HP 300 HIGH PERFORMANCE PILLANGÓSZELEP

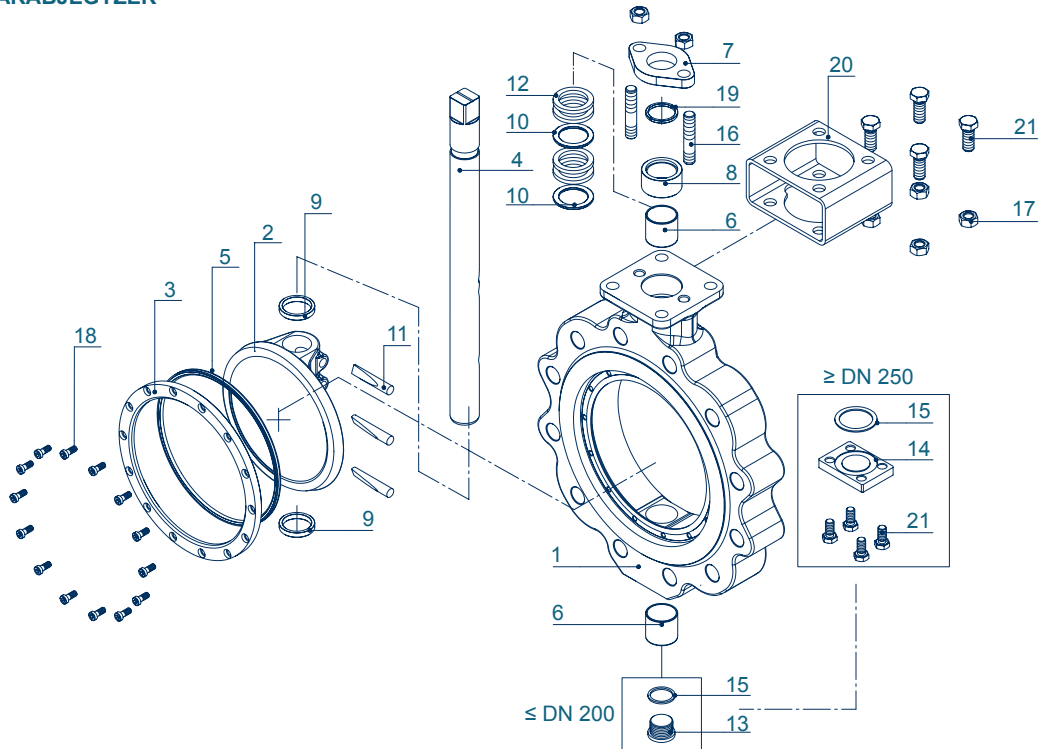


DN [mm]	Size [in]	Karima-csatlakozás	Fő méretek [mm]															Súly [kg]	
			A	B	D	F	G	L	Négy-szög	I	J	M	N	Karima	O	T1	T2		Z
80	3	PN 40	120	95	138	80	49	160	V17	-	-	20	21	F07	8	-	-	68	11
		PN 63	120	95	138	80	49	170	V17	-	-	20	21	F07	8	-	-	68	
		class 300/600	120	95	138	80	49	168	V17	-	-	20	21	F07	8	-	-	68	
100	4	PN 40	154	126	160	80	56	190	V19/22	-	-	24	22	F10	8	-	-	78	14
		PN 63	154	126	160	80	56	200	V19/22	-	-	24	22	F10	8	-	-	78	
		class 300	154	126	160	80	54	200	V19/22	-	-	24	22	F10	8	-	-	81	
		class 600	154	126	160	80	54	216	V19/22	-	-	24	22	F10	8	-	-	81	
150	6	PN 40	199	162	216	80	70	250	V22	-	-	30	25	F12	8	-	-	119	33
		PN 63	199	162	216	80	70	280	V22	-	-	30	25	F12	8	-	-	119	
		class 300	199	162	216	80	60	270	V22	-	-	30	25	F12	12	-	-	127	
		class 600	199	162	216	80	60	292	V22	-	-	30	25	F12	12	-	-	127	
200	8	PN 40	231	198	280	80	72	320	V27	-	-	36	28	F12	12	-	-	185	46
		PN 63	231	198	280	80	72	345	V27	-	-	36	28	F12	12	-	-	185	
		class 300	231	198	280	80	73	330	V27	-	-	36	28	F12	12	-	-	182	
		class 600	231	198	280	80	73	349	V27	-	-	36	28	F12	12	-	-	182	
250	10	PN 40	280	249	335	100	76	385	V32/36	-	-	42	36	F14	12	-	-	226	90
		PN 63	280	249	335	100	76	400	V36/36	-	-	42	36	F14	12	-	-	226	
		class 300	280	249	335	100	83	387	V36/36	-	-	42	36	F14	16	24	25	222	
300	12	PN 40	295	293	410	100	114	450	V36	-	-	50	36	F16	16	32	43	268	110
		PN 63	295	293	410	100	114	460	V36	-	-	50	36	F16	16	30	50	268	
		class 300	295	293	410	100	92	451	V36	-	-	50	36	F16	16	29	28	285	
350	14	PN 40	331	340	460	100	127	510	V46	18	90	60	95	F16	16	31	41	301	175
		PN 63	331	340	460	100	127	525	V46	18	90	60	95	F16	16	33	43	301	
		class 300	331	340	460	100	118	514	V46	18	90	60	95	F16	20	23	24	308	
400	16	PN 40	363	372	512	200	140	585	V46	18	90	60	95	F25	16	43	43	265	
		class 300	363	372	512	200	133	572	V46	18	90	60	95	F25	20	-	-		
450	18	PN 40	386	388	560	200	152	610	-	20	90	70	95	F25	20	35	35	330	
		class 300	386	388	560	200	149	629	-	20	90	70	95	F25	24	35	32		
500	20	PN 40	442	434	610	200	152	670	-	22	125	80	130	F25	20	-	-	400	
		class 300	442	434	610	200	159	686	-	22	125	80	130	F25	24	30	30		
600	24	PN 40	500	492	725	200	178	795	-	25	125	90	130	F30	20	42	42	588	600
		class 300	500	492	725	200	181	813	-	25	125	90	130	F30	24	-	-	587	

A műszaki változtatások joga fenntartva

HP 300 HIGH PERFORMANCE PILLANGÓSZELEP

ANYAG- ÉS DARABJEGYZÉK



Nr.	Megnevezés	Alapanyag	Alapanyag-Nr.	ASTM	Nr.	Megnevezés	Alapanyag	Alapanyag-Nr.	ASTM
1	Készülékház				11	Ékcsap			
	Acéöntvény	GP240GH	1.0619	A216 WCB		Nemesacél	X4CrNiMo16-5	1.4418	
	Nemesacél	G-X5CrNiMo19-11-2	1.4408	A351 CF8M	12	Tengelytömítés			
2	Tárcsa					Grafit	Grafit	316	316
	Nemesacél	G-X5CrNiMo19-11-2	1.4408	A351 CF8M	13	Zárócsavar			
	Acéöntvény	GP240GH (GS- C25 N)	1.0619	A216 WCB		Nemesacél	A4-70		A193-B8
3	Szorítógyűrű				14	Fedél			
	Nemesacél	X6CrNiMoTi17-12-2	1.4571	316 Ti		Acél	H II	1.0425	A516-60
4	tengely					Nemesacél	X6CrNiMoTi17-12-2	1.4571	316 Ti
	Nemesacél	X39CrMo 17-1	1.4122	431	15	Lapos tömítés			
	Nemesacél	X5CrNiCuNb 16-4	1.4542	630		Grahit - Nemesacél			
5	Ülékgyűrű				16	Tőcsavar			
	Nemesacél	X5CrNiCuNb 16-4	1.4542	630		Acél	A2-70		A193-B8
	Grafit	Grafit	316	316	17	Hatlapú anya			
6	Csapágyperesely					Acél	A2-70		A193-B8
	Nemesacél	X6CrNiMoTi17-12-2	1.4571 nitridált	316 Ti	18	Hengerfejű csavar			
7	Tömszelence karima					Acél	A4-70		A193-B8M
	Acél	H II	1.0425		19	Osztott gyűrű			
	Nemesacél	X6CrNiMoTi17-12-2	1.4571	316 Ti		Nemesacél	X8CrNiS18-9	1.4305	303
8	Nyomógyűrű				20	Konzol			
	Nemesacél	X8CrNiS18-9	1.4305	303		=< DN250 F14-ig	X5CrNi18-10	1.4301	304
9	Csapágygyűrű					>DN250 F16-től	Acél, gal horganyzott		
	Nemesacél	X6CrNiMoTi17-12-2	1.4571 k.króm.	316 Ti	21	Hatlapfejű csavar			
10	Rátéttárcsa					Acél	A2-70		A193-B8
	Nemesacél	X6CrNiMoTi17-12-2	1.4571	316 Ti					
						További alapanyagok kérésre			

A műszaki változtatások joga fenntartva

HP 300 HIGH PERFORMANCE PILLANGÓSZELEP

FORGATÓNYOMATÉKOK

- A feltüntetett forgatónyomatékok nyitáshatárnyomatékok.

- Vízrel 20°C-on mérve.
A forgatónyomaték függ a közegtől és a hőmérséklettől!

DN [mm]	Size [in]	Üzemi nyomás / méretezési nyomás			
		25 [bar]	40 [bar]	50 [bar]	63 [bar]
80	3	85	125	150	175
100	4	130	190	230	275
150	6	300	430	515	620
200	8	525	765	915	1100
250	10	820	1200	1430	1720
300	12	1180	1720	2060	2480
350	14	1610	2340	2800	3370
400	16	2100	3060	3660	4400
450	18	2700	3900	4600	-
500	20	3300	4800	5700	-
600	24	4700	6900	8200	-

Minden adat Nm-ben

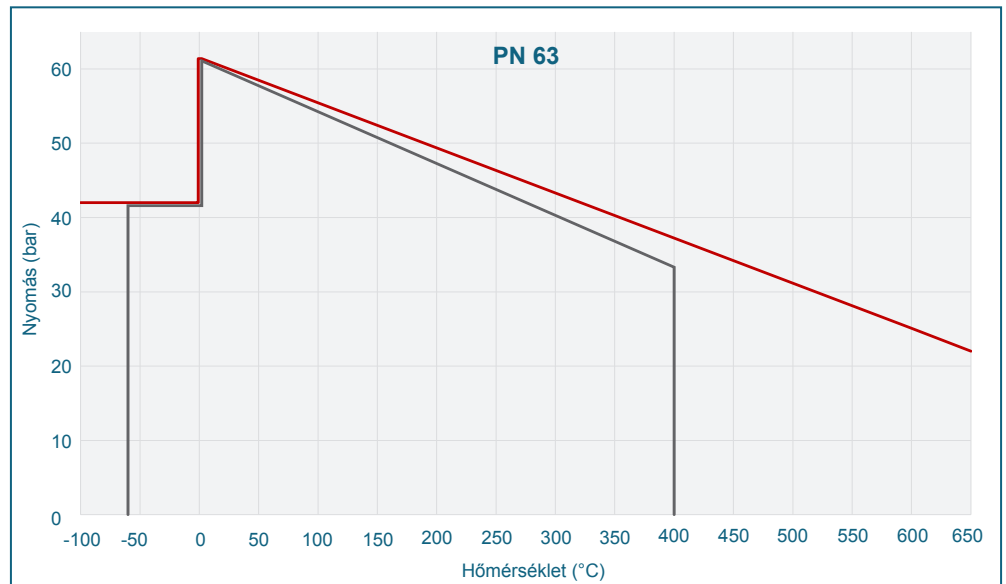
NYOMÁS-HŐMÉRSÉKLET DIAGRAM

— Nyomáshatároló vonal 1.0619 ház-anyag és fém-ülék esetén

— Nyomáshatároló vonal 1.4408 ház-anyag és fém-ülék esetén

Az ábrázolt diagramok HP típusú EBRO pillangószelepek standard verzióira vonatkoznak.

Kérésre szívesen kínálunk magasabb nyomásfokozatú vagy eltérő hőmérsékletterhelésű pillangószelepeket.



Kv-ÉRTÉKEK

- A Kv-érték [m³/h] a vízfolyást adja meg 5°C - 30°C hőmérséklet és 1 bar Δp esetén

- A megadott Kv-érték a hollandiai Delfter Hydraulics Laboratory mérésein alapul

- Megeng. áramlási sebesség
V_{max} 4,5 m/s folyadékokra,
V_{max} 70 m/s gázokra

- Fojtási funkciók 30° - 70° állítási szög mellett lehetségesek. Kerülni kell a kavitációt. Szabályozási funkciók esetén szívesen segítünk Önnek precíz méretezéssel.

DN [mm]	Size [in]	Nyitási szög α°						
		30°	40°	50°	60°	70°	80°	90°
80	3	8	28	66	110	144	166	173
100	4	13	46	110	183	241	277	288
150	6	34	117	279	466	613	704	734
200	8	36	132	324	560	909	1263	1403
250	10	38	147	368	819	1488	2067	2297
300	12	65	249	779	1693	2688	3278	3414
350	14	90	347	1085	2359	3744	4566	4756
400	16	120	461	1442	3135	4976	6068	6321
450	18	154	592	1850	4022	6385	7786	8111
500	20	192	739	2310	5021	7970	9719	10124
600	24	281	1082	3382	7352	11669	14231	14824

A műszaki változtatások joga fenntartva