

HP 114-K3 HIGH PERFORMANCE PILLANGÓSZELEP



Kétszeresen excentrikus konstrukciójú karimák közé szerelhető pillangószelep. Megbízhatóan zár még rendkívüli nyomás- és hőmérséklet-terhelések esetén is.

MŰSZAKI JELLEMZŐK

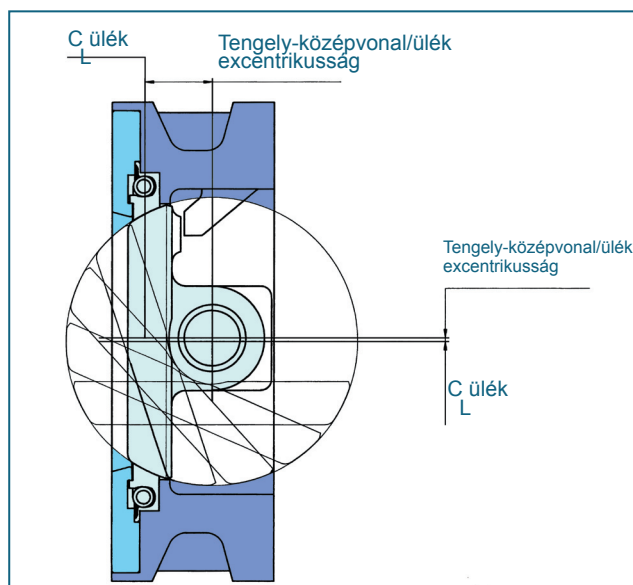
Névleges méretek:	DN 50 - DN 600 (Nagyobb névleges méretek kérésre)
Szerkezeti hossz:	EN 558 16-os sorozat ISO 5752, 16-os sorozat
Karima csatlakozási méret:	EN 1092 PN 10/16/25/40 (DN 150-ig) EN 1092 PN 10/16/25 (DN 200 - DN 600) ASME Class 150/300 AS 4087 PN 16/21
Az ellenkarima-tömítőfelület alakja:	EN 1092 Form A/B ASME RF, FF
Fejkarima:	EN ISO 5211
Jelölés:	EN 19
Tömörtségvizsgálat	
- R-PTFE ülékre:	EN 12266 (szivárgási sebesség A)
- Inconel ülékre:	EN 12266 (szivárgási sebesség B) ISO 5208, 3. kategória
Hőmérséklettartomány:	-60°C - +600°C (alacsonyabb hőmérsékletek kérésre)
Nyomáskülönbség:	≤ DN 150 max. 40 bar > DN 150 max. 25 bar
Felhasználás vákuum esetén:	1 mbar abszolút nyomásig

ÁLTALÁNOS TUDNIVALÓK

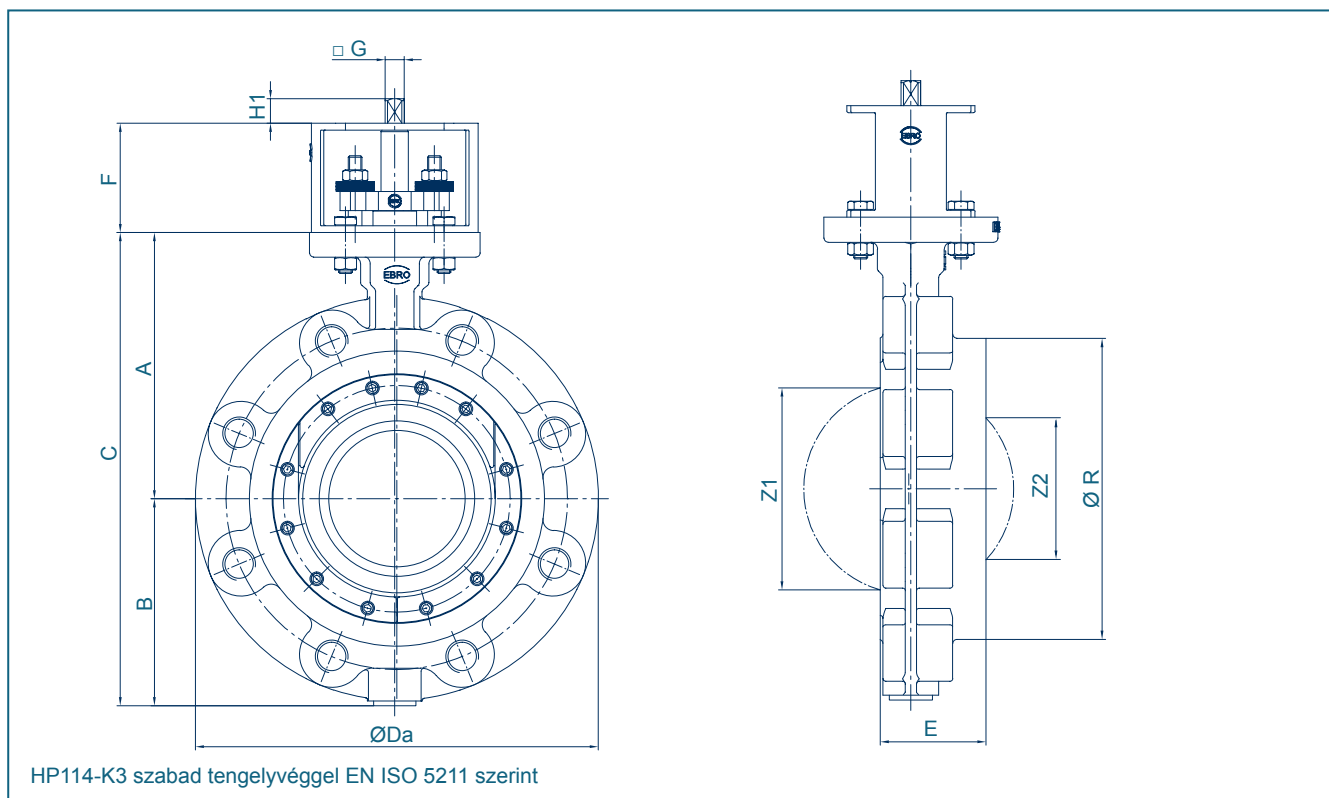
- Gázalakú és folyékony közegek elzárására és szabályozására
- Majdnem lineáris szabályozási viselkedés
- Tárcsa és tengely kétszeresen excentrikusan csapágyazva
- Két ülégyűrű-rendszerrel szállítható: R-PTFE és Inconel
- Tömítési változatok:
lágytömítésű (R-PTFE) max. 230 °C
fémesen tömítő (Inconel-ülék) max. 600 °C
- Karbantartásmentes
- Hosszú élettartam, még nagy kapcsolási gyakoriság esetén is
- FIRE SAFE BS 6755 PART 2

ALKALMAZÁSI TERÜLETEK, pl.:

- Vegyi és petrokémiai ipar
- Forróvízes és gőzberendezések
- Távhőellátás
- Vákuumrendszerek
- Tankhajóépítés
- Gáztechnológia
- Élelmiszeripar
- Anyagmozgatás



HP 114-K3 HIGH PERFORMANCE PILLANGÓSZELEP

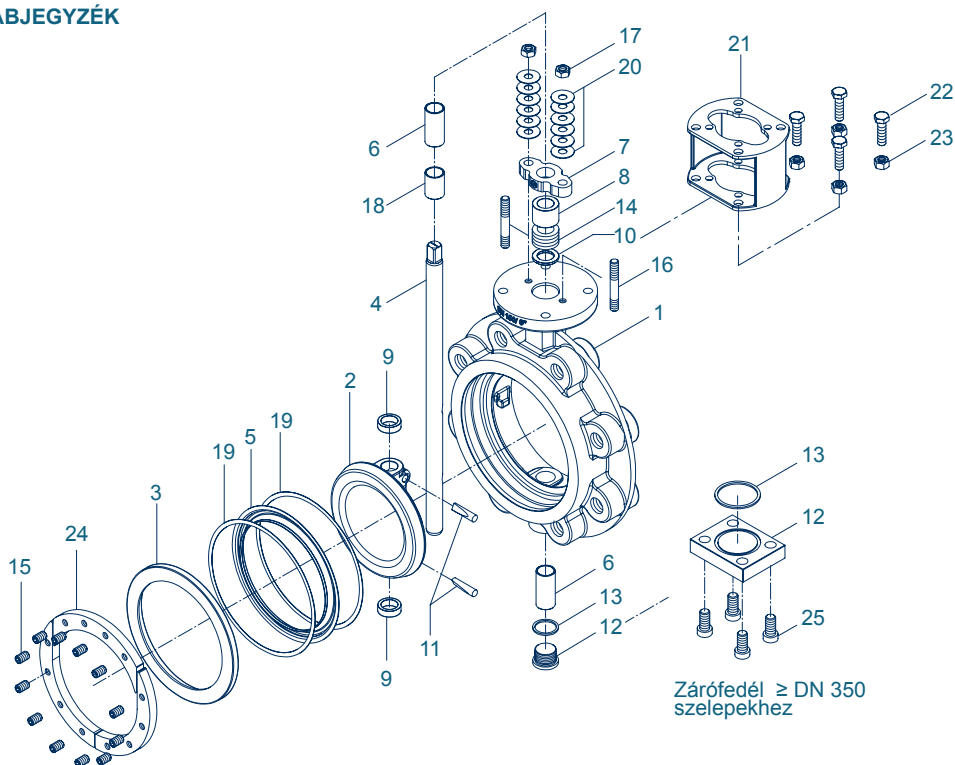


DN [mm]	Size [in]	Fő méretek [mm]											Súly [kg]	
		A	B	C	Ø Da	E	F	Karima	□ G	H1	Ø R	Z1		Z2
50	2	133	96	229	180	64	80	F07	12	15	112	41	-	8
65	2½	133	96	229	180	64	80	F07	12	15	112	41	-	9
80	3	142	110	252	200	65	80	F07	12	15	138	71	-	12
100	4	158	122	280	235	65	80	F07	12	15	160	95	49	14
125	5	181	138	319	260	70	80	F10	14	15	190	115	76	19
150	6	195	152	347	295	76	80	F10	14	15	216	144	102	24
200	8	225	189	414	352	89	80	F12	17	18	270	188	143	39
250	10	268	220	488	425	114	80	F12	22	23	326	236	171	61
300	12	300	253	553	485	114	90	F14	27	28	395	281	242	92
350	14	346	305	651	542	127	100	F14	27	28	438	323	281	125
400	16	375	340	715	606	140	100	F16	36	36	500	372	328	164
450	18	412	350	762	656	152	120	F16	36	36	530	427	397	189
500	20	425	400	825	716	152	120	F16	46	46	598	469	445	243
600	24	490	469	959	834	178	200	F25	55	55	708	545	516	270

A műszaki változtatások joga fenntartva

HP 114-K3 HIGH PERFORMANCE PILLANGÓSZELEP

ANYAG- ÉS DARABJEGYZÉK



Nr.	Megnevezés	Alapanyag	Alapanyag-Nr.	ASTM	Nr.	Megnevezés	Alapanyag	Alapanyag-Nr.	ASTM
1	Készülékház				12	Zárócsavar (≤ 300)			
	Acélöntvény	GS-C25N	1.0619	WCB		Nemesacél	G-X5CrNiMo19-11-2	1.4408	CF8M
	Nemesacél	G-X5CrNiMo19-11-2	1.4408	CF8M	12	Zárófedél (≥350)			
	Duplex-acél	GX2CrNiMoN26-7-4	1.4469			Nemesacél	G-X5CrNiMo19-11-2	1.4408	CF8M
2	Tárcsa					Duplex-acél	GX2CrNiMoN26-7-4	1.4469	
	Nemesacél	G-X5CrNiMo19-11-2	1.4408	CF8M	13	Tömítés			
	Duplex-acél	GX2CrNiMoN26-7-4	1.4469			PTFE			
3	Szorítógyűrű					Grafit			
	Acél	St37-2	1.0037	283-C	14	Tengelytömítés			
	Nemesacél	X5CrNiMo17-12-2	1.4401	316		PTFE			
	Duplex-acél	GX2CrNiMoN26-7-4	1.4469			Grafit			
4	Tengely				15	Hernyócsavar mit Innensechskant			
	Nemesacél	X4CrNiMo16-5	1.4418			Nemesacél	A4-70		B8M
	Duplex-acél	GX2CrNiMoN26-7-4	1.4469		16	Töcsavar			
5	Ülésgyűrű					Nemesacél	A4-70		B8M
	R-PTFE	PTFE-compound			17	Hatlapú anya			
	Inconel	Inconel				Nemesacél	A4-70		B8M
6	Tengelycsapágó				18	Távtartó hüvely			
	Nemesacél	X5CrNiMo17-12-2	1.4401/PTFE	316 PTFE		Nemesacél	X10CrNi18-8	1.4310	301 Ti
	Nemesacél	X6CrNiMoTi17-12-2	1.4571 nitridált	316 Ti		Duplex-acél	GX2CrNiMoN26-7-4	1.4469	
	Duplex-acél	GX2CrNiMoN26-7-4	1.4469 k.króm.		20	Tányérrugó			
7	Tömszelence karima					50CrV4	1.4310		
	Nemesacél	G-X5CrNiMo19-11-2	1.4408	CF8M	21	Konzol			
	Duplex-acél	GX2CrNiMoN26-7-4	1.4469			≤ DN 250 nemesavél	G-X5CrNiMo19-11-2	1.4408	CF8M
8	Nyomógyűrű					≥ DN 300	St37-2	1.0037 horg.	C
	Nemesacél	X5CrNiMo17-12-2	1.4401	304	22	Hatlapfejű csavar			
	Nemesacél	X2CrNiMo17-12-2	1.4404	304		Nemesacél	A4-70		B8M
	Nemesacél	X6CrNiMoTi17-12-2	1.4571	316 Ti	23	Hatlapú anya			
9	Csapágygyűrű					Nemesacél	A4-70		B8M
	Nemesacél	X6CrNiMoTi17-12-2	1.4571 k.króm.	316 Ti	24	Támaszgyűrű			
10	Rátét tárcsa					Nemesacél	X6CrNiMoTi17-12-2	1.4571	316 Ti
	Nemesacél	X6CrNiMoTi17-12-2	1.4571	316 Ti		Duplex-acél	GX2CrNiMoN26-7-4	1.4469	
	Duplex-acél	GX2CrNiMoN26-7-4	1.4469		25	Hengerfejű csavar			
11	Ékcsap					Nemesacél	A4-70		B8M
	Nemesacél	X4CrNiMo16-5	1.4418						
	Duplex-acél	GX2CrNiMoN26-7-4	1.4469						

További alapanyagok kérésre

A műszaki változtatások joga fenntartva

HP 114-K3 HIGH PERFORMANCE PILLANGÓSZELEP

FORGATÓNYOMATÉKOK

- A feltüntetett forgatónyomatékok nyitáshatárnyomatékok.

- Vízrel 20°C-on mérve.
A forgatónyomaték függ a közegtől és a hőmérséklettől!

DN [mm]	Size [in]	Üzemi nyomás / méretezési nyomás							
		10 [bar]		16 [bar]		25 [bar]		40 [bar]	
		R-PTFE	Inconel	R-PTFE	Inconel	R-PTFE	Inconel	R-PTFE	Inconel
50-65	2-2½	27	35	28	42	30	58	31	66
80	3	28	55	30	65	34	90	38	100
100	4	51	90	61	100	80	120	93	140
125	5	63	150	83	172	95	220	125	285
150	6	125	170	136	220	168	300	220	360
200	8	205	350	260	430	280	505	*	*
250	10	485	505	550	620	600	860	-	-
300	12	584	740	700	970	855	1280	-	-
350	14	740	815	930	1050	1200	1370	-	-
400	16	1050	1530	1640	2240	2460	2900	-	-
450	18	1150	1700	1750	2500	2700	3500	-	-
500	20	1210	2010	1800	2760	2800	4260	-	-
600	24	4000	4500	4600	5740	6200	8080	-	-

* DN 200 PN 16-től max. 25 bar

Minden adat Nm-ben

NYOMÁS-HŐMÉRSÉKLET DIAGRAM

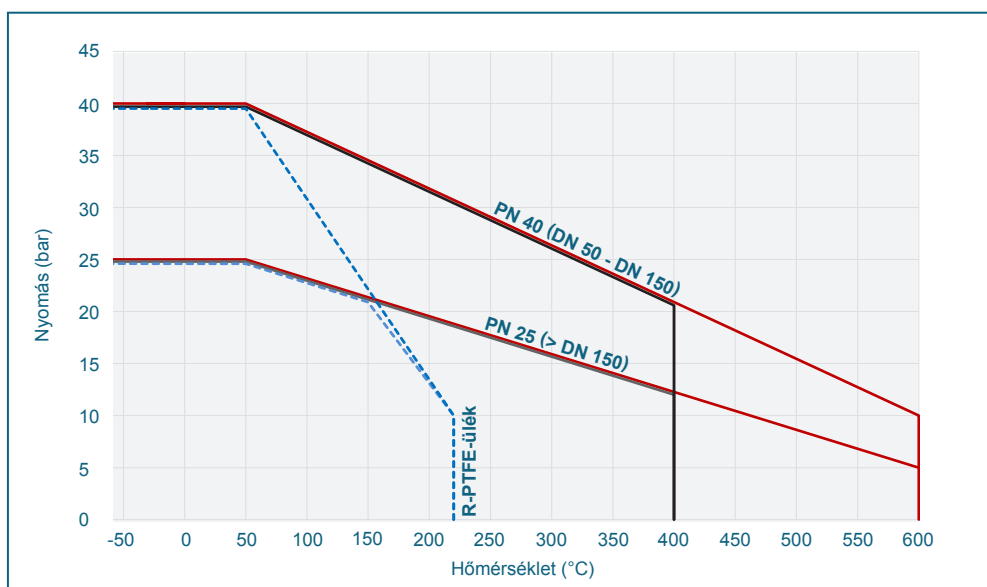
— Nyomáshatároló vonal
1.0619 ház-anyag és
fém-ülék esetén

— Nyomáshatároló vonal
1.4408 ház-anyag és
fém-ülék esetén

- - - Nyomáshatároló vonal
R-PTFE-ülék esetén

Az ábrázolt diagramok HP típusú
EBRO pillangószelepek standard
verzióira vonatkoznak.

Kérésre szívesen kínálunk
magasabb nyomásfokozatú vagy
eltérő hőmérsékletterhelésű pil-
langószelepeket.



Kv-ÉRTÉKEK

- A Kv-érték [m³/h]
a vízfolyást adja meg
5°C - 30°C hőmérséklet
és 1 bar Δp esetén

- A megadott Kv-érték a
hollandiai Delfter Hydraulics
Laboratory mérésein alapul

- Megeng. áramlási sebesség
V_{max} 4,5 m/s folyadékokra,
V_{max} 70 m/s gázokra

- Fojtási funkciók 30° - 70°
állítási szög mellett lehetsé-
gesek. Kerülni kell a kavitációt.
Szabályozási funkciók esetén
szívesen segítünk Önnek
precíz méretezéssel.

DN [mm]	Size [in]	Nyitási szög α°							
		20°	30°	40°	50°	60°	70°	80°	90°
50	2	1,3	6	15	18	19	21	22	23
65	2½	1,5	7	18	22	23	24	25	25
80	3	7	30	50	68	82	97	113	115
100	4	22	60	97	119	164	199	223	251
125	5	45	100	152	195	256	346	452	493
150	6	63	109	162	250	391	588	814	845
200	8	96	168	301	509	742	1107	1581	1747
250	10	264	458	682	980	1421	2083	2882	2889
300	12	397	625	956	1368	1938	2778	3794	3940
350	14	460	720	1100	1650	2500	3400	4800	5400
400	16	550	870	1250	2000	3200	4800	6800	8080
450	18	730	1200	1800	3100	4600	6400	8400	10500
500	20	920	1600	2600	4100	6000	8500	12100	12800
600	24	1370	2250	3780	4950	9000	12500	17100	18500

A műszaki változtatások joga fenntartva