

高性能蝶阀 HP 114-K3



支耳式高性能蝶阀采用双偏心设计，即使在高温、高压的工况下，依然能够稳定工作。

技术参数

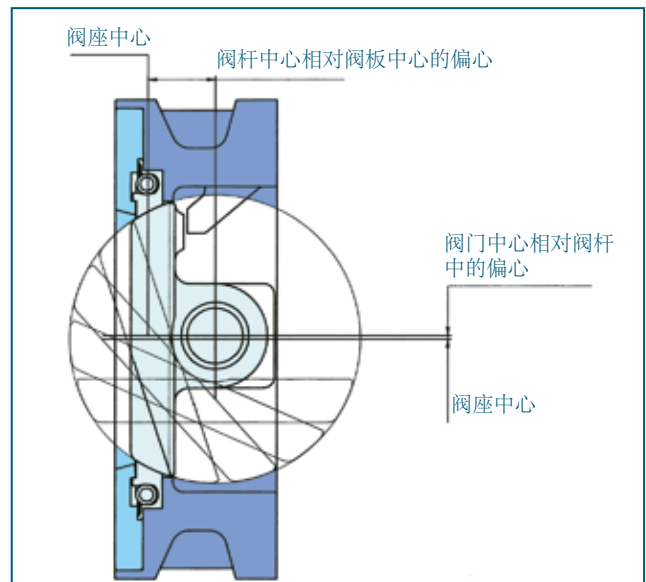
公称通径:	DN 50 - DN 600 (更大口径备询)
面对面标准:	EN 558 Series 16 ISO 5752 Series 16
连接法兰:	EN 1092 PN 10/16/25/40 (to DN 150) EN 1092 PN 10/16/25 (DN 200-DN 600) ASME Class 150/300 AS 4087 PN16/21
法兰密封面:	EN 1092, Form A/B, ASME RF,FF
顶法兰:	EN ISO 5211
阀门标识:	EN 19
密封等级	
- R-PTFE 软密封:	EN 12266 (Leakage rate A)
- Inconel 金属密封:	EN 12266 (Leakage rate B) ISO 5208, Category 3
工作温度:	-60°C ~ +600°C
工作压力:	≤ DN150 最大 40 bar > DN150 最大 25 bar
真空应用:	最高至绝对压力 1mbar

产品特点

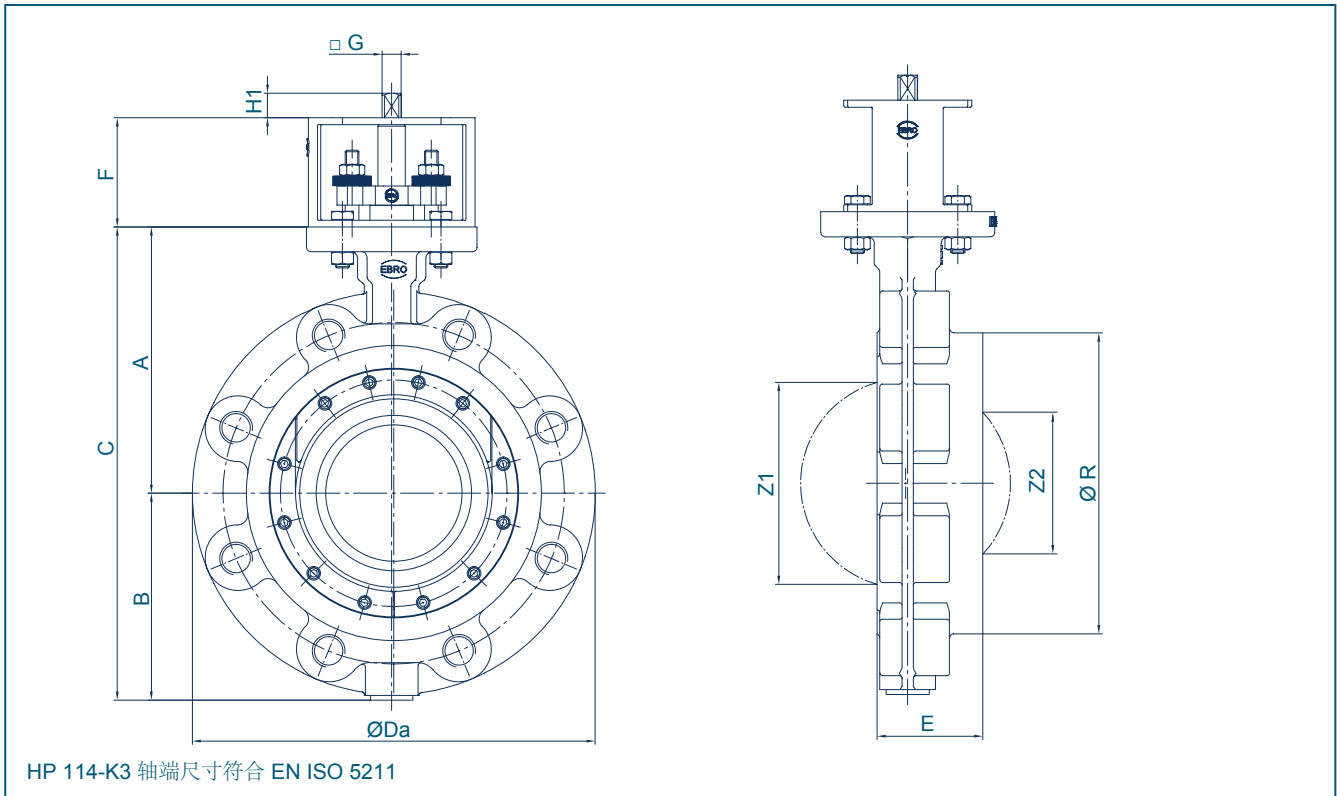
- 可用于气体或液体的开关或调节
- 双偏心设计
- 定位支架辅助安装
- 两种密封系统可选: R-PTFE 和 Inconel
- 最高工作温度:
 - 软密封 (R-PTFE) 最高 230°C
 - 金属密封 (Inconel) 最高 600°C
 - 防火设计 (PTFE / Inconel) 最高 200°C
- 免维护
- 即使在高频率的使用工况下， 仍然可以长时间使用
- 防火标准符合 BS 6755 Part 2, API 607 第5版

应用行业

- 化工和石化
- 热水和蒸汽系统
- 供热系统
- 真空系统
- 造船
- 气体处理
- 食品工业
- 苛刻工况



高性能蝶阀 HP 114-K3

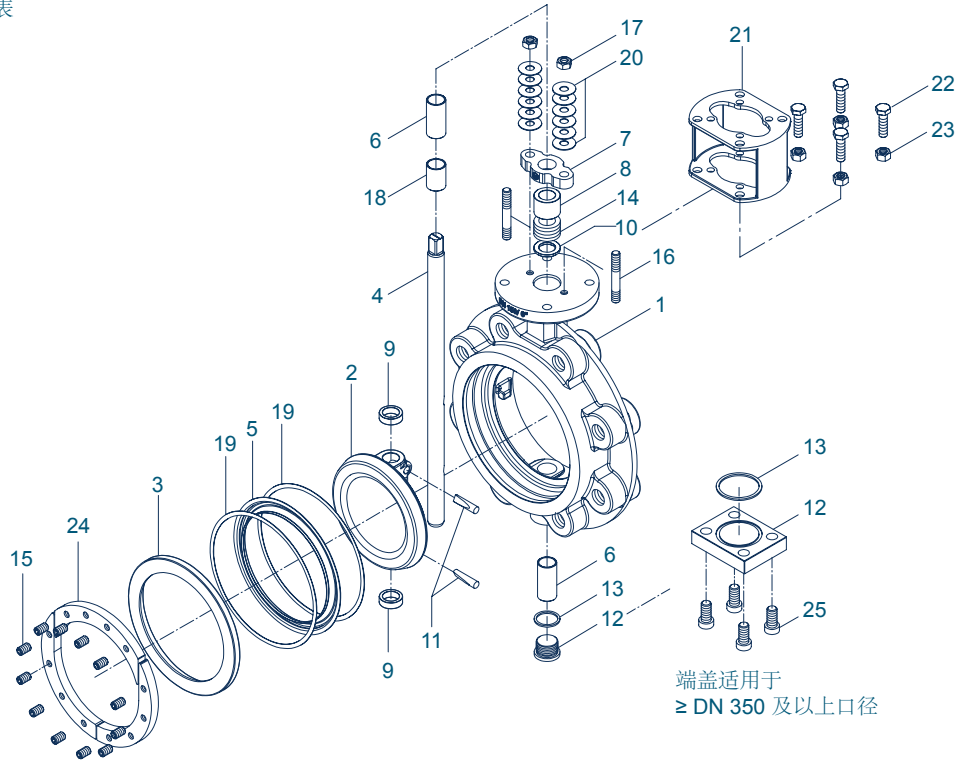


DN [mm]	英寸 [in]	尺寸[mm]												重量 [kg]
		A	B	C	Ø Da	E	F	顶法兰	□ G	H1	Ø R	Z1	Z2	
50	2	133	96	229	180	64	80	F07	12	15	112	41	-	8
65	2½	133	96	229	180	64	80	F07	12	15	112	41	-	9
80	3	142	110	252	200	65	80	F07	12	15	138	71	-	12
100	4	158	122	280	235	65	80	F07	12	15	160	95	49	14
125	5	181	138	319	260	70	80	F10	14	15	190	115	76	19
150	6	195	152	347	295	76	80	F10	14	15	216	144	102	24
200	8	225	189	414	352	89	80	F12	17	18	270	188	143	39
250	10	268	220	488	425	114	80	F12	22	23	326	236	171	61
300	12	300	253	553	485	114	90	F14	27	28	395	281	242	92
350	14	346	305	651	542	127	100	F14	27	28	438	323	281	125
400	16	375	340	715	606	140	100	F16	36	36	500	372	328	164
450	18	412	350	762	656	152	120	F16	36	36	530	427	397	189
500	20	425	400	825	716	152	120	F16	46	46	598	469	445	243
600	24	490	469	959	834	178	200	F25	55	55	708	545	516	270

制造厂保留对参数的修改权

高性能蝶阀 HP 114-K3

材质说明及部件列表



序号	名称	材质	材质标号	ASTM	序号	名称	材质	材质标号	ASTM	
1	阀体	碳钢	GS-C25N	1.0619	WCB	12	阀塞 (≤ 300)	不锈钢	G-X5CrNiMo19-11-2 1.4408	CF8M
	不锈钢	G-X5CrNiMo19-11-2	1.4408	CF8M	12	端盖 (≥350)	不锈钢	G-X5CrNiMo19-11-2 1.4408	CF8M	
	双相钢	GX2CrNiMoN26-7-4	1.4469			双相钢	GX2CrNiMoN26-7-4 1.4469			
2	阀板	不锈钢	G-X5CrNiMo19-11-2	1.4408	CF8M	13	阀塞密封	PTFE		
	双相钢	GX2CrNiMoN26-7-4	1.4469				石墨			
	压环	碳钢	St37-2	1.0037	283-C	14	阀杆密封	PTFE		
3	阀板	不锈钢	G-X5CrNiMo19-11-2	1.4408	CF8M			石墨		
	双相钢	GX2CrNiMoN26-7-4	1.4469			15	内六角平端紧定螺钉	不锈钢	A4-70	B8M
	阀杆	不锈钢 (< 300°C)	X4CrNiMo16-5-1	1.4418			双头螺栓	不锈钢	A4-70	B8M
4	阀杆	不锈钢 (> 300°C)	X6NiCrTiMoVB 25-15-2	1.4980		16	螺母	不锈钢	A4-70	B8M
	不锈钢	X5CrNiCuNb16-4	1.4542			17	轴套	不锈钢	X10CrNi18-8 1.4310	301 Ti
	双相钢	GX2CrNiMoN26-7-4	1.4469			18	轴套	双相钢	GX2CrNiMoN26-7-4 1.4469	
5	阀座	R-PTFE	PTFE-Compound			19	碟形弹簧	50CrV4	1.4310	
	Inconel	Inconel 625				20	支架	≤ DN 250	G-X5CrNiMo19-11-2 1.4408	CF8M
	轴套	不锈钢	X5CrNiMo17-12-2	1.4401/PTFE	316 PTFE	21	螺栓	≥ DN 300	St37-2 1.0037 zinc pl.	C
6	轴套	不锈钢	X6CrNiMoTi17-12-2	1.4571 nitrite	316 Ti	22	螺母	不锈钢	A4-70	B8M
	双相钢	GX2CrNiMoN26-7-4	1.4469 chr-plt			23	螺母	不锈钢	A4-70	B8M
	填料压盖	不锈钢	X5CrNiMo17-12-2	1.4401	304	24	定位轴套	不锈钢	X6CrNiMoTi17-12-2 1.4571	316 Ti
7	填料压套	不锈钢	X2CrNiMo17-12-2	1.4404	304	25	内六角螺钉	不锈钢	A4-70	B8M
	轴套	不锈钢	X6CrNiMoTi17-12-2	1.4571	316 Ti			其他材质, 欢迎垂询		
	支撑垫片	不锈钢	X6CrNiMoTi17-12-2	1.4571 chr-pld.	316 Ti					
8	支撑垫片	双相钢	GX2CrNiMoN26-7-4	1.4469						
	锥销	不锈钢	X4CrNiMo16-5	1.4418						
9	锥销	双相钢	GX2CrNiMoN26-7-4	1.4469						

制造厂保留对参数的修改权

高性能蝶阀 HP 114-K3

扭矩

- 右表所列扭矩值为阀门开启时的初始扭矩
(阀门开启后, 扭矩值减小)

DN [mm]	英寸 [in]	工作压力							
		10 [bar]		16 [bar]		25 [bar]		40 [bar]	
		R-PTFE	Inconel	R-PTFE	Inconel	R-PTFE	Inconel	R-PTFE	Inconel
50-65	2-2½	27	35	28	42	30	58	31	66
80	3	28	55	30	65	34	90	38	100
100	4	51	90	61	100	80	120	93	140
125	5	63	150	83	172	95	220	125	285
150	6	125	170	136	220	168	300	220	360
200	8	205	350	260	430	280	505	*	*
250	10	485	505	550	620	600	860	-	-
300	12	584	740	700	970	855	1280	-	-
350	14	740	815	930	1050	1200	1370	-	-
400	16	1050	1530	1640	2240	2460	2900	-	-
450	18	1150	1700	1750	2500	2700	3500	-	-
500	20	1210	2010	1800	2760	2800	4260	-	-
600	24	4000	4500	4600	5740	6200	8080	-	-

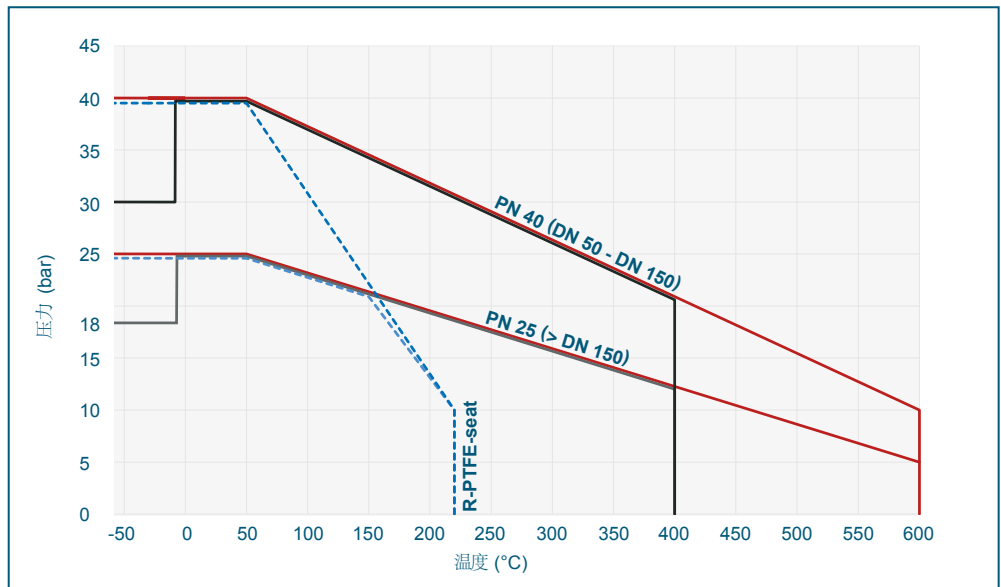
* DN 200 PN 16 最大 25 bar

扭矩单位: Nm

温度/压力曲线

- 1.0619 碳钢阀体金属密封的温度/压力曲线
- 1.4408 不锈钢阀体金属密封的温度/压力曲线
- - - 软密封 R-PTFE 阀座的温度/压力曲线

图表所示为 HP 标准型的温度/压力曲线, 更高压力和温度请咨询我们的工程师。



K_v值

- 右表所列 K_v值 (m³/h) 为水温为 5°C ~ 30°C (41°F ~ 86°F), 压差为 Δp = 1 bar 时所测水流量

- 右表所列 K_v值为欧洲权威水力实验室测得

- 允许介质最大流速
液体: 最大 4,5 m/s
气体: 最大 70 m/s

- 开度为 30° ~ 70°时, 流量和开度为近似线性关系

- 应避免气蚀现象

更多的数据, 请联系我们的工程师

DN [mm]	英寸 [in]	开启角度 α°							
		20°	30°	40°	50°	60°	70°	80°	90°
50	2	1,3	6	15	18	19	21	22	23
65	2½	1,5	7	18	22	23	24	25	25
80	3	7	30	50	68	82	97	113	115
100	4	22	60	97	119	164	199	223	251
125	5	45	100	152	195	256	346	452	493
150	6	63	109	162	250	391	588	814	845
200	8	96	168	301	509	742	1107	1581	1747
250	10	264	458	682	980	1421	2083	2882	2889
300	12	397	625	956	1368	1938	2778	3794	3940
350	14	460	720	1100	1650	2500	3400	4800	5400
400	16	550	870	1250	2000	3200	4800	6800	8080
450	18	730	1200	1800	3100	4600	6400	8400	10500
500	20	920	1600	2600	4100	6000	8500	12100	12800
600	24	1370	2250	3780	4950	9000	12500	17100	18500

制造厂保留对参数的修改权



www.ebro.cn
www.ebro-armaturen.com
01.2019

ebrobj@ebro.cn
post@ebro-armaturen.com