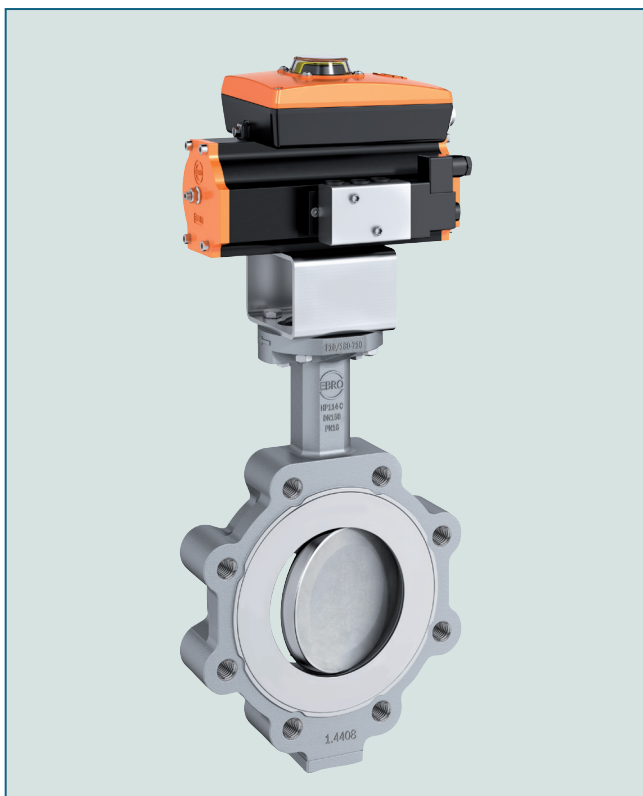


HP 114-C HIGH PERFORMANCE PILLANGÓSZELEP



High performance pillangószelep a vegyipar magasabb igényeinek kielégítésére.

MŰSZAKI JELLEMZŐK

Névleges méretek:	DN 80 - DN 400
Szerkezeti hossz:	EN 558 25-ös sorozat
Kivitel:	Lug-típusú (választhatóan átmenő furatokkal)
Ház-alapanyagok:	1.0619 (WCB); 1.4408 (CF8M)
Hőmérséklettartomány:	-60°C - + 230°C (R-PTFE-ülék) -60°C - + 600°C (Inconel-ülék) (alacsonyabb hőmérsékletek kérésre)
Megengedett üzemi nyomás (PS):	max. 40 bar
Szivárgás:	R-PTFE, EN 12266, szivárgási sebesség A Inconel, EN 12266, szivárgási sebesség B
Karima csatlakozási méret	EN 1092 PN 10/16/25/40
Jelölés:	EN 19 PAS 1085
Használati szabvány:	EN 593 TA-Luft

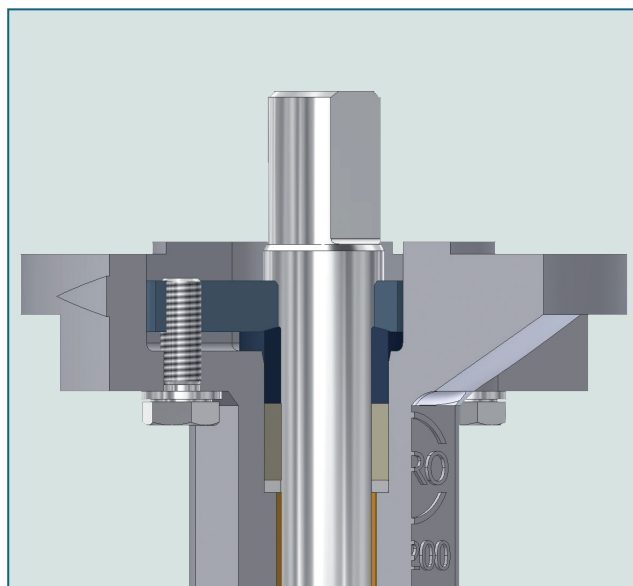
Kivitel
PAS 1085 szerint

ÁLTALÁNOS TUDNIVALÓK

- Sima, átmenő tömítőléc (EN 1092 szerinti horony - opcionális)
- Szorítógyűrű furat nélkül
- Hosszú szelepnyc (komplett hőszigeteléshez)
- Pozitív stop áramláson és közegen kívül
- Sülyesztett tömszelence karima a pizoklerakódások megakadályozására a tömítési zónában
- A tömítőrendszer gyors szerelhetősége
- Tetszőleges beépítési helyzet
- Karbantartásmentes
- Elsődleges tengelytömítés a készülékházban
- FIRE SAFE BS 6755 PART 2

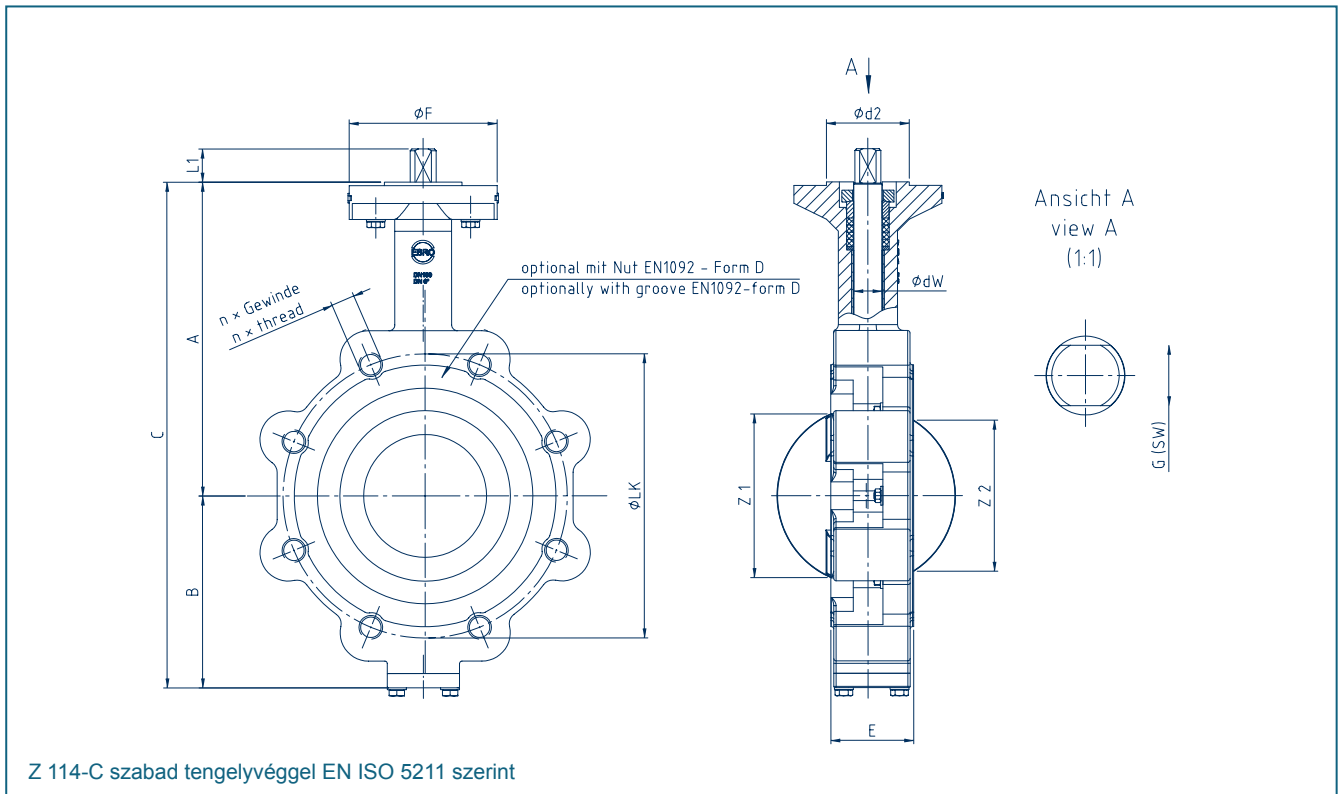
ALKALMAZÁSI TERÜLETEK, pl.:

- Vegyi és petrokémiai ipar
- Heavy-Duty-alkalmazások



A tömszelence-fedél be van építve a fejkarimába.

HP 114-C HIGH PERFORMANCE PILLANGÓSZELEP



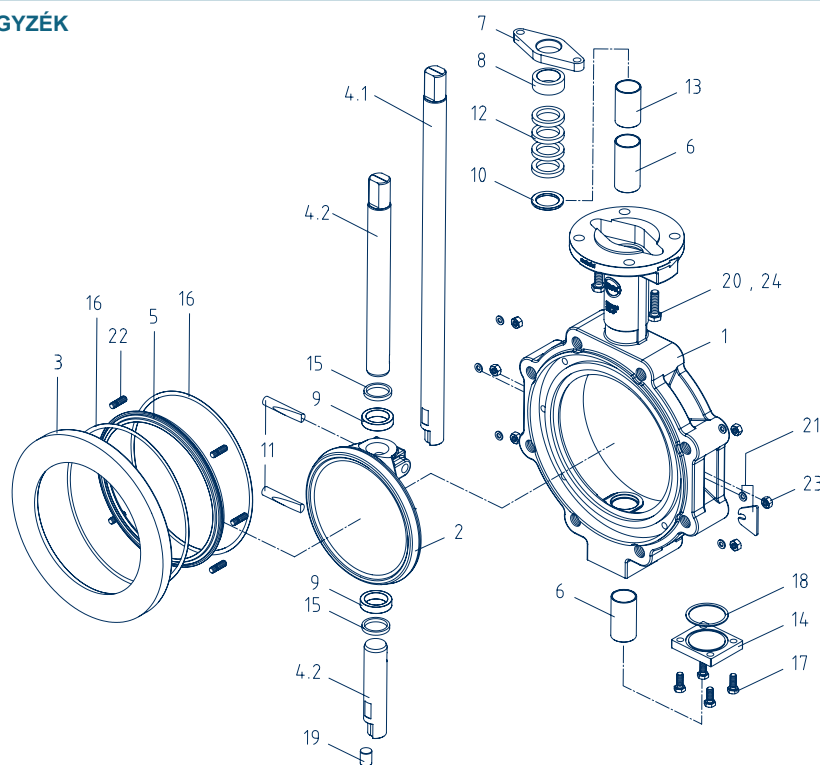
DN [mm]	Size [in]	Fő méretek [mm]														Súly [kg]		
		ØdW	A	(B)	C	ØDa	ØLK	n	Menet	Z1	Z2	E	Kari- ma	ØF	Ød2		G	L1
80	3	20	210	110	320	190	160	8	M16	72	46	49	F 07	90	55	14	23,5	8,5
100	4	20	225	131	356	236	180	8	M16	95	77	56	F 07	90	55	14	23,5	11,5
150	6	24	265	162	427	298	240	8	M20	139	128	70	F 10	125	70	17	28,0	23,0
200	8	30	310	200	510	375	295	12	M20	185	176	71	F 12	150	85	22	37,0	39,5
250	10	36	360	240	600	410	355	12	M24	235	225	76	F 14	175	100	27	46,0	53,0
300	12	42	401	275	676	480	410	12	M24	281	273	83	F 14/16*	175	100	27	46,0	69,0
350	14	42	435	310	745	520	470	16	M24	324	315	92	F 16	210	130	27	46,0	92,0
400	16	50	476	350	826	575	525	16	M27	373	363	102	F 16/25*	210	130	36	61,5	132,0

* PN 25/40 esetén DN 300 = F16
DN 400 = F25

A műszaki változtatások joga fenntartva

HP 114-C HIGH PERFORMANCE PILLANGÓSZELEP

ANYAG- ÉS DARABJEGYZÉK



Nr.	Megnevezés	Alapanyag	Alapanyag-Nr.	ASTM	Nr.	Megnevezés	Alapanyag	Alapanyag-Nr.	ASTM
1	Készülékház				12	Tengelytömítés			
	Acélöntvény	GP240GH	1.0619	WCB		Grafit			
	Nemesacél	GX5CrNiMo 19-11-2	1.4408	CF8M		PTFE			
2	Tárcsa				13	Távtartó hüvely			
	Nemesacél	GX5CrNiMo 19-11-2	1.4408	CF8M		Nemesacél	X6CrNiMoTi 17-12-2	1.4571	316 Ti
3	Szorítógyűrű				14	Zárófedél			
	Acél	S235JR	1.0038	283-C		Nemesacél	X8CrNiS 18-9	1.4305	304
	Nemesacél	X5CrNiMo 17-12-2	1.4401	316		Nemesacél	X5CrNiS 18-10	1.4301	304
	Nemesacél	X2CrNiMo 17-12-2	1.4404	316 L	15	Turcon-Variseal-M2			
4.1	Átmenő tengely (TS-verzió)					PTFE			
	Nemesacél	X5CrNiCuNb 16-4	1.4542		16	Grafit tömítés			
4.2	Osztott tengely					Grafit			
	Nemesacél	X4CrNiMo 16-5-1	1.4418		17	Hatlapfejű csavar			
5	Ülésgyűrű					Nemesacél	A4-70		B 8 M
	R-PTFE	PTFE-compound			18	Tömítés			
	Inconel	Inconel				Grafit			
6	Tengelycsapágó					PTFE			
	Nemesacél	X5CrNiMo 17-12-2	1.4401 / PTFE	316 PTFE	19	Csapágy / ütköző			
	Nemesacél	X6CrNiMoTi 17-12-2	1.4571 nitridált	316 Ti		Nemesacél	X5CrNiCuNb 16-4	1.4542	
7	Tömszelence karima					Nemesacél	X4CrNiMo 16-5-1	1.4418	
	Nemesacél	GX2CrNiMoN 26-7-4	1.4469	A995	20	Hatlapfejű csavar			
	Nemesacél	X2CrNiMoN 22-5-3	1.4462	F51		Nemesacél	A4-70		B 8 M
8	Nyomógyűrű				21	Alátét			
	Nemesacél	X8CrNiS 18-9	1.4305	304		Nemesacél	A4		8
	Nemesacél	X5CrNiS 18-10	1.4301	304		Nemesacél	X6CrNiMoTi 17-12-2	1.4571	316 Ti
9	Csapágygyűrű				22	Töcsavar			
	Nemesacél	X6CrNiMoTi 17-12-2	1.4571 k.krómozott	316 Ti		Nemesacél	A4-70		B 8 M
10	Rátéttárcsa				23	Hatlapú anya			
	Nemesacél	X6CrNiMoTi 17-12-2	1.4571	316 Ti		Nemesacél	A4-70		B 8 M
11	Ékcsap								
	Nemesacél	X5CrNiCuNb 16-4	1.4542						
	Nemesacél	X4CrNiMo 16-5-1	1.4418						

A műszaki változtatások joga fenntartva

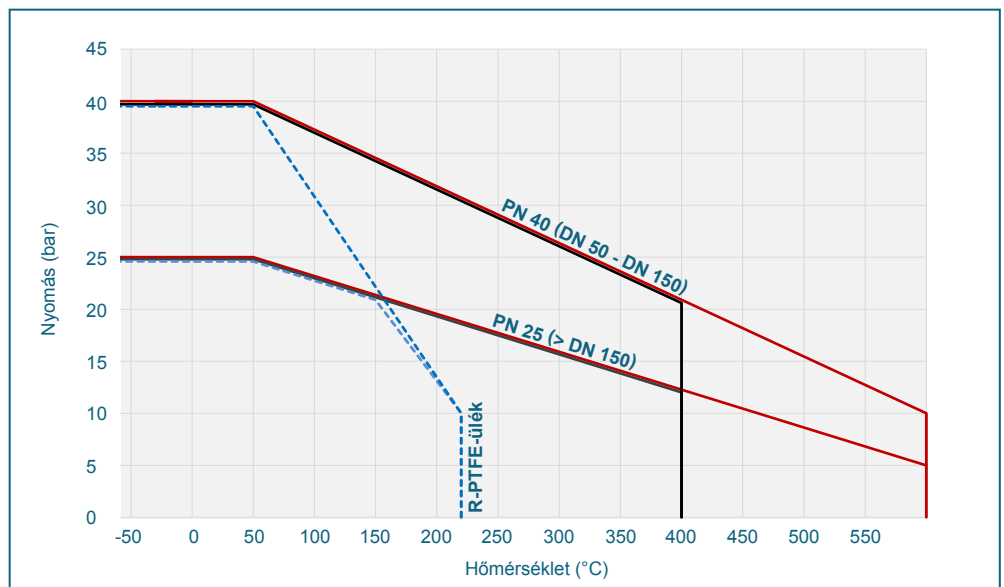
HP 114-C HIGH PERFORMANCE PILLANGÓSZELEP

NYOMÁS-HŐMÉRSÉKLET DIAGRAM

- Nyomáshatároló vonal
1.0619 ház-anyag és
fém-ülék esetén
- Nyomáshatároló vonal
1.4408 ház-anyag és
fém-ülék esetén
- - - Nyomáshatároló vonal
R-PTFE-ülék esetén

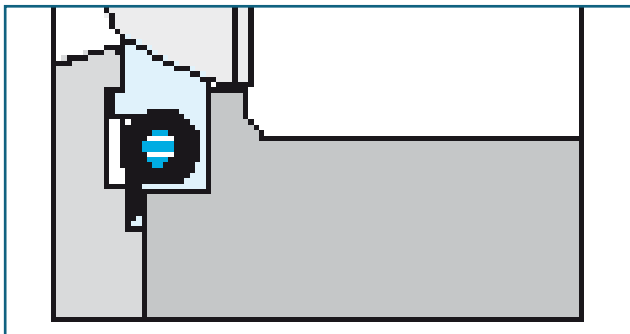
Az ábrázolt diagrammok HP típusú EBRO elzáró szelepek standard verzióra vonatkoznak.

Kérésre szívesen kínálunk magasabb nyomásfokozatú vagy eltérő hőmérsékletterhelésű pillangószelepeket.



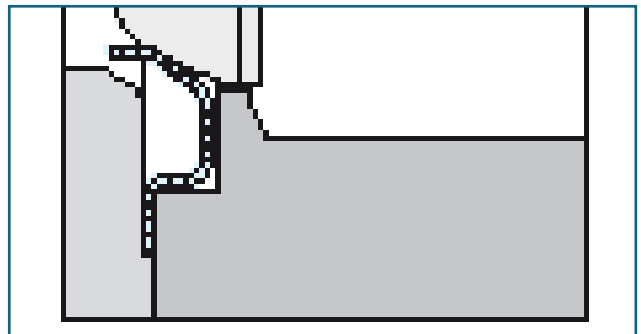
R-PTFE ÜLÉK

Az ülésgyűrű rugalmassága biztosítja az EN 12266 szerinti, 1-es szivárgású (tömören záró) tömítést.



INCONEL

Az Inconel ülésgyűrű rendkívül hőmérsékletálló. Tömörség EN 12266 szerint, szivárgási sebesség B (tömör)



HP 114-C HIGH PERFORMANCE PILLANGÓSZELEP

FORGATÓNYOMATÉKOK

- A feltüntetett forgatónyomatékok nyitáshatárnyomatékok.

- Vízrel 20°C-on mérve.
A forgatónyomaték függ a közegtől és a hőmérséklettől!

DN [mm]	Size [in]	Üzemi nyomás / méretezési nyomás							
		10 [bar]		16 [bar]		25 [bar]		40 [bar]	
		R-PTFE	Inconel	R-PTFE	Inconel	R-PTFE	Inconel	R-PTFE	Inconel
80	3	28	55	30	65	34	90	38	100
100	4	51	90	61	100	80	120	95	140
150	6	125	170	136	220	168	300	220*	360*
200	8	205	350	260	430	280	505	315*	630*
250	10	485	505	550	620	600	860	685*	1260*
300	12	584	740	700	970	855	1280	1115*	1800*
350	14	740	815	930	1050	1200	1370	1650*	1900*
400	16	1150	1530	1640	2240	2460	2900	3830*	4000*

* csak átmenő tengellyel (TS-verzió)

Minden adat Nm-ben

Kv-ÉRTÉKEK

- A Kv-érték [m³/h] a vízfolyást adja meg 5°C - 30°C hőmérséklet és 1 bar Δp esetén

- A megadott Kv-érték a hollandiai Delfter Hydraulics Laboratory mérésein alapul

- Megeng. áramlási sebesség
V_{max} 4,5 m/s folyadékokra,
V_{max} 70 m/s gázokra

- Fojtási funkciók 30° - 70° állítási szög mellett lehetségesek. Kerülni kell a kavitációt. Szabályozási funkciók esetén szívesen segítünk Önnek precíz méretezéssel

DN [mm]	Size [in]	Nyitási szög α° HP-C osztott tengely (PN 10 - PN 25)							
		20°	30°	40°	50°	60°	70°	80°	90°
80	3	20	41	65	91	110	132	150	156
100	4	24	41	78	118	183	241	287	323
150	6	88	150	215	320	475	638	815	845
200	8	194	286	434	662	955	1335	1666	1712
250	10	255	430	620	924	1369	1852	2344	2430
300	12	429	632	930	1413	2052	2870	3622	3788
350	14	565	942	1410	2076	2916	3876	4751	4989
400	16	708	1185	1772	2683	3888	5279	6812	6977

DN [mm]	Size [in]	Nyitási szög α° HP-C átmenő tengely (PN 40)							
		20°	30°	40°	50°	60°	70°	80°	90°
80*	3	20	41	65	91	110	132	150	156
100*	4	24	41	78	118	183	241	287	323
150	6	80	170	257	345	463	587	722	757
200	8	179	307	444	643	907	1210	1440	1460
250	10	233	390	570	850	1260	1700	2150	2230
300	12	370	620	890	1330	1970	2670	3380	3500
350	14	534	890	1349	1968	2769	3735	4550	4750
400	16	690	1160	1670	2500	3700	5012	6340	6580

* csak osztott tengellyel

A műszaki változtatások joga fenntartva