

PŘÍRUBOVÁ KLAPKA LUG TYP HP 114-C



Přírubová klapka pro zvýšené nároky chemického průmyslu.

TECHNICKÉ PARAMETRY

Jmenovité průměry:	DN 80 - DN 400
Konstrukční délka:	EN 558 řada 25
Typ konstrukce:	LUG (volitelně s průchozími otvory)
Materiály tělesa:	1.0619 (WCB); 1.4408 (CF8M)
Rozsah teplot:	-60 °C až + 230 °C (sedlo R-PTFE) -60 °C až + 600 °C (sedlo Inconel) (nižší teploty na vyžádání)
Připustný provozní tlak (PS):	Max. 40 barů
Těsnost:	R-PTFE, EN 12266, míra úniku A Inconel, EN 12266, míra úniku B
Připojení příruby:	EN 1092 PN 10/16/25/40
Označení:	EN 19 PAS 1085
Pracovní norma:	EN 593 TA-Luft

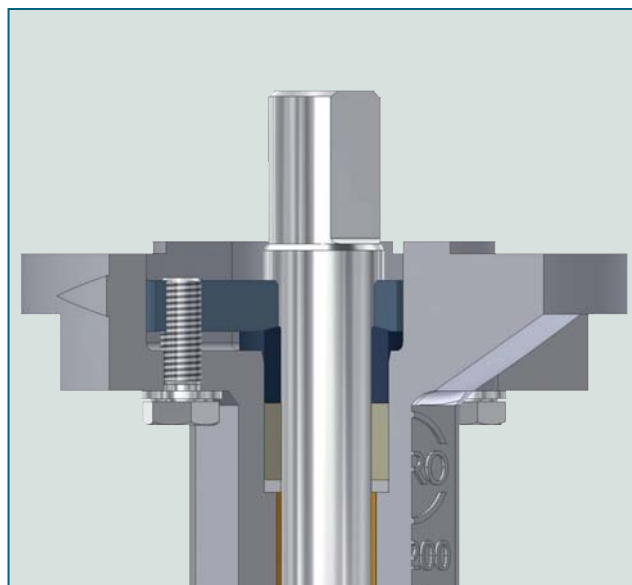
Provedení dle
PAS 1085

VŠEOBECNÉ INFORMACE

- Hladká průběžná těsnicí lišta (drážka dle EN 1092 volitelně)
- Přítlačný kroužek sedlového těsnění bez otvoru
- Dlouhý krk klapky (pro kompletní izolaci)
- Pevná zarážka mimo proudění a médium
- Zapuštěná příruba ucpávky, aby se zabránilo ukládání nečistot v oblasti těsnění
- Rychlá montáž těsnicího systému
- Montážní poloha je libovolná
- Bezúdržbové provedení
- Primární utěsnění hřídele v tělese
- FIRE SAFE BS 6755 PART 2

OBLASTI POUŽITÍ, např.:

- Chemický a petrochemický průmysl
- Aplikace s vysokým zatížením



Ucpávka je integrovaná v přírubě pro připojení ovládání

PŘÍRUBOVÁ KLAPKA LUG TYP HP 114-C

KROUTICÍ MOMENTY

- Uvedené krouticí momenty jsou max. momenty utržení z klidu při nepříznivém tlakovém zatížení (hřídel na vysokotlaké straně)

- Měřeno u vody 20 °C. Krouticí moment je závislý na médiu a teplotě!

DN [mm]	Velikost [in]	Provozní tlak / dimenzovaný tlak							
		10 [bar]		16 [bar]		25 [bar]		40 [bar]	
		R-PTFE	Inconel	R-PTFE	Inconel	R-PTFE	Inconel	R-PTFE	Inconel
80	3	28	55	30	65	34	90	38	100
100	4	51	90	61	100	80	120	95	140
150	6	125	170	136	220	168	300	220*	360*
200	8	205	350	260	430	280	505	315*	630*
250	10	485	505	550	620	600	860	685*	1260*
300	12	584	740	700	970	855	1280	1115*	1800*
350	14	740	815	930	1050	1200	1370	1650*	1900*
400	16	1150	1530	1640	2240	2460	2900	3830*	4000*

* pouze s průchozím hřídelem (verze TS)

Všechny údaje v Nm

HODNOTY K_V

- K_V hodnota [m^3/h] udává průtokové množství vody při teplotě 5 °C až 30 °C a při Δp 1 bar

- Uvedená hodnota K_V je založená na měření laboratoře hydrauliky v Delftu, v Nizozemsku

- Přípustná rychlost proudění
 V_{max} 4,5 m/s pro kapalinu,
 V_{max} 70 m/s pro plyny

- Škrťací funkce jsou možné v nastavovacím úhlu 30° až 70°

- Zabraňte kavitaci

U funkcí regulace vám dále ochotně pomůžeme s přesným dimenzováním.

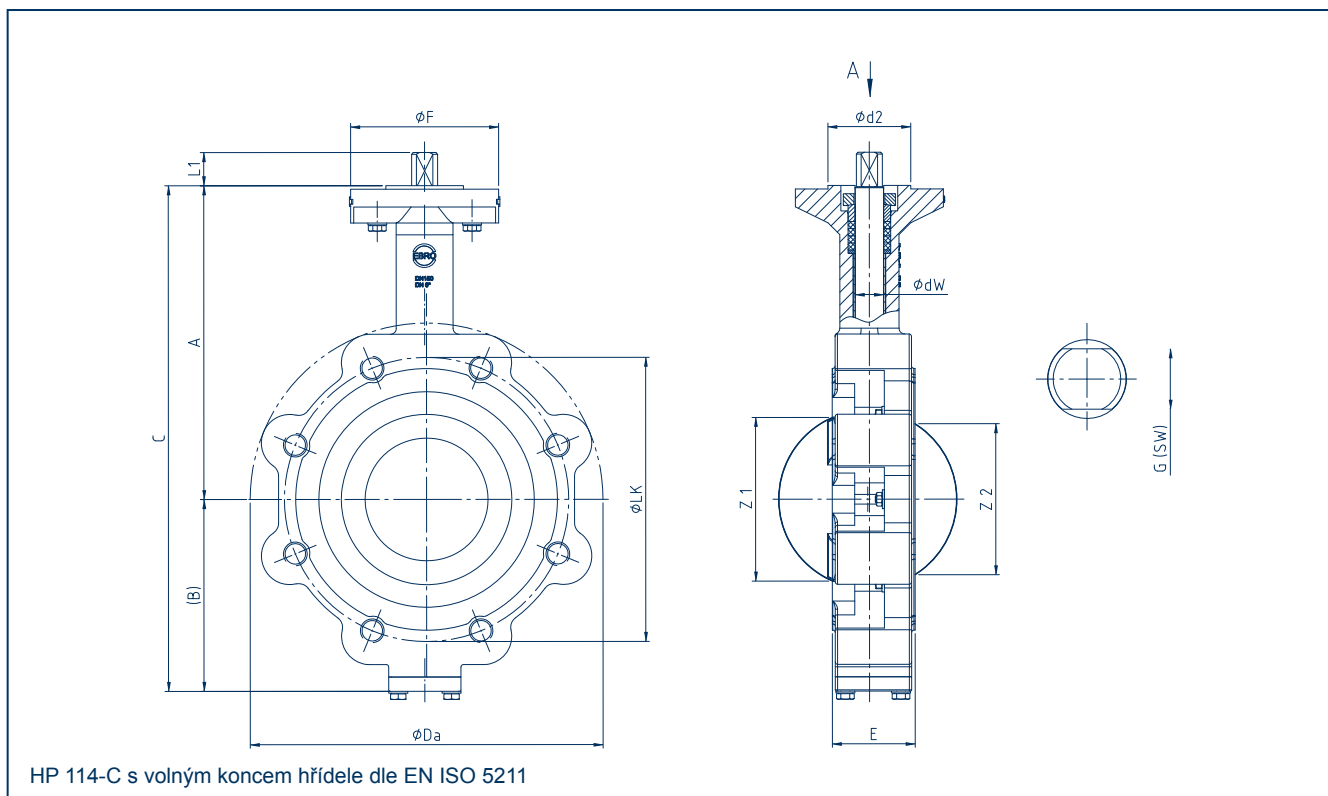
DN [mm]	Velikost [in]	Úhel otevření α° HP-C dělený hřídel (PN 10 - PN 25)							
		20°	30°	40°	50°	60°	70°	80°	90°
80	3	20	41	65	91	110	132	150	156
100	4	24	41	78	118	183	241	287	323
150	6	88	150	215	320	475	638	815	845
200	8	194	286	434	662	955	1335	1666	1712
250	10	255	430	620	924	1369	1852	2344	2430
300	12	429	632	930	1413	2052	2870	3622	3788
350	14	565	942	1410	2076	2916	3876	4751	4989
400	16	708	1185	1772	2683	3888	5279	6812	6977

DN [mm]	Velikost [in]	Úhel otevření α° HP-C průchozí hřídel (PN 40)							
		20°	30°	40°	50°	60°	70°	80°	90°
80*	3	20	41	65	91	110	132	150	156
100*	4	24	41	78	118	183	241	287	323
150	6	80	170	257	345	463	587	722	757
200	8	179	307	444	643	907	1210	1440	1460
250	10	233	390	570	850	1260	1700	2150	2230
300	12	370	620	890	1330	1970	2670	3380	3500
350	14	534	890	1349	1968	2769	3735	4550	4750
400	16	690	1160	1670	2500	3700	5012	6340	6580

* pouze s děleným hřídelem

Technické změny vyhrazeny

PŘÍRUBOVÁ KLAPKA LUG TYP HP 114-C



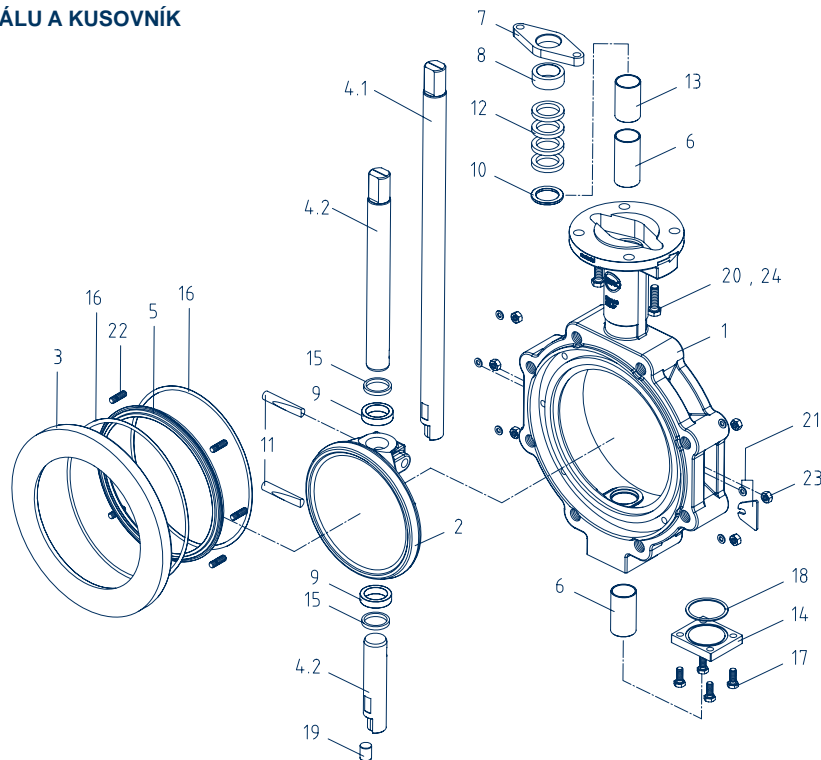
DN [mm]	Velikost [in]	Hlavní rozměry [mm]														Hmotnost [kg]		
		ØdW	A	(B)	C	ØDa	ØLK	n	Závit	Z1	Z2	E	Příruba	ØF	Ød2		G	L1
80	3	20	210	110	320	190	160	8	M16	72	46	49	F 07	90	55	14	23,5	8,5
100	4	20	225	131	356	236	180	8	M16	95	77	56	F 07	90	55	14	23,5	11,5
150	6	24	265	162	427	298	240	8	M20	139	128	70	F 10	125	70	17	28,0	23,0
200	8	30	310	200	510	375	295	12	M20	185	176	71	F 12	150	85	22	37,0	39,5
250	10	36	360	240	600	410	355	12	M24	235	225	76	F 14	175	100	27	46,0	53,0
300	12	42	401	275	676	480	410	12	M24	281	273	83	F 14/16*	175	100	27	46,0	69,0
350	14	42	435	310	745	520	470	16	M24	324	315	92	F 16	210	130	27	46,0	92,0
400	16	50	476	350	826	575	525	16	M27	373	363	102	F 16/25*	210	130	36	61,5	132,0

* pro PN 25/40 DN 300 = F16
DN 400 = F25

Technické změny vyhrazeny

PŘÍRUBOVÁ KLAPKA LUG TYP HP 114-C

SPECIFIKACE MATERIÁLU A KUSOVNÍK



Pol.	Označení	Materiál	Č. materiálu	ASTM	Pol.	Označení	Materiál	Č. materiálu	ASTM
1	Těleso				12	Těsnění hřídele			
	Ocelolitina	GP240GH	1.0619	WCB		Grafit			
	Nerezová ocel	GX5CrNiMo 19-11-2	1.4408	CF8M		PTFE			
2	Disk				13	Distanční pouzdro			
	Nerezová ocel	GX5CrNiMo 19-11-2	1.4408	CF8M		Nerezová ocel	X6CrNiMoTi 17-12-2	1.4571	316 Ti
3	Přítlačný kroužek sedlového těsnění				14	Uzavírací víko			
	Ocel	S235JR	1.0038	283-C		Nerezová ocel	X8CrNiS 18-9	1.4305	304
	Nerezová ocel	X5CrNiMo 17-12-2	1.4401	316		Nerezová ocel	X5CrNiS 18-10	1.4301	304
	Nerezová ocel	X2CrNiMo 17-12-2	1.4404	316 L	15	Turcon-Variseal-M2			
4.1	Průchozí hřídel (verze TS)					PTFE / Kovová pružina			
	Nerezová ocel	X5CrNiCuNb 16-4	1.4542		16	Grafitové těsnění			
4.2	Dělený hřídel					Grafit			
	Nerezová ocel	X4CrNiMo 16-5-1	1.4418		17	Šroub s šestihlannou hlavou			
5	Sedlový kroužek					Nerezová ocel	A4-70		B 8 M
	R-PTFE	Zalévací hmota PTFE-Compound			18	Těsnění			
	Inconel	Inconel 625				Grafit			
6	Ložiska hřídele					PTFE			
	Nerezová ocel	X5CrNiMo 17-12-2	1.4401 / PTFE	316 PTFE	19	Kolík / doraz			
	Nerezová ocel	X6CrNiMoTi 17-12-2	1.4571 s nitridací	316 Ti		Nerezová ocel	X5CrNiCuNb 16-4	1.4542	
7	Příruba ucpávky					Nerezová ocel	X4CrNiMo 16-5-1	1.4418	
	Nerezová ocel	GX2CrNiMoN 26-7-4	1.4469	A995	20	Šroub s šestihlannou hlavou			
	Nerezová ocel	X2CrNiMoN 22-5-3	1.4462	F51		Nerezová ocel	A4-70		B 8 M
8	Přítlačný kroužek				21	Podložka			
	Nerezová ocel	X8CrNiS 18-9	1.4305	304		Nerezová ocel	A4		8
	Nerezová ocel	X5CrNiS 18-10	1.4301	304		Nerezová ocel	X6CrNiMoTi 17-12-2	1.4571	316 Ti
9	Ložiskový kroužek				22	Závrtný šroub			
	Nerezová ocel	X6CrNiMoTi 17-12-2	1.4571 tvrdé pochromování	316 Ti		Nerezová ocel	A4-70		B 8 M
10	Dosedací podložka				23	Šestihlanná matice			
	Nerezová ocel	X6CrNiMoTi 17-12-2	1.4571	316 Ti		Nerezová ocel	A4-70		B 8 M
11	Klínový kolík								
	Nerezová ocel	X5CrNiCuNb 16-4	1.4542						
	Nerezová ocel	X4CrNiMo 16-5-1	1.4418						

Technické změny vyhrazeny