

# 高性能蝶阀 HP 114



支耳式高性能蝶阀采用双偏心设计，即使在高温、高压的情况下，依然能够稳定工作。

## 技术参数

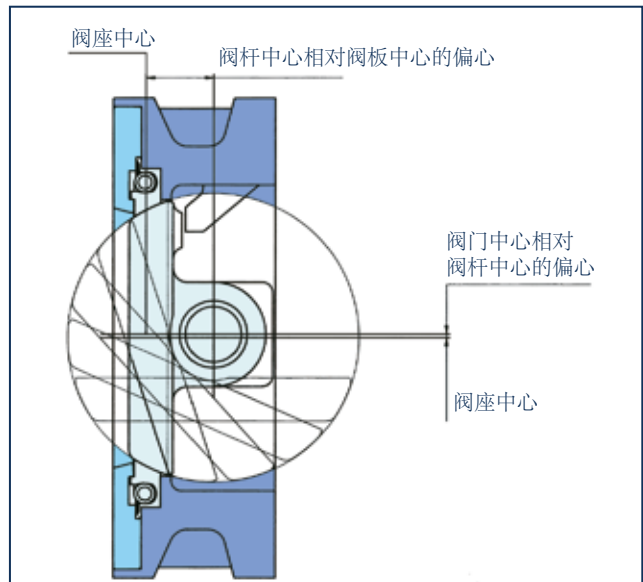
公称通径:	DN 50 - DN 1200 硬密封口径最大至 DN 800 PN 16
面对面标准:	EN 558 Series 20, optional Series 25 ISO 5752 Series 20 API 609 Table 1
连接法兰:	EN 1092 PN 10/16/25/40 (to DN 150) EN 1092 PN 10/16/25 (DN 200-DN 1200) ASME Class 150 AS 4087 PN16/21
法兰密封面:	EN 1092, Form A/B, ASME RF,FF
顶法兰:	EN ISO 5211
阀门标识:	EN 19
密封等级	与介质流动方向无关
- R-PTFE 软密封:	EN 12266 (Leakage rate A)
- Inconel 金属密封:	EN 12266 (Leakage rate B) ISO 5208, Category 3
工作温度:	-60°C ~ +600°C
工作压力:	≤ DN150 最大 40 bar > DN150 最大 25 bar
真空应用:	最高至绝对压力 1mbar

## 产品特点

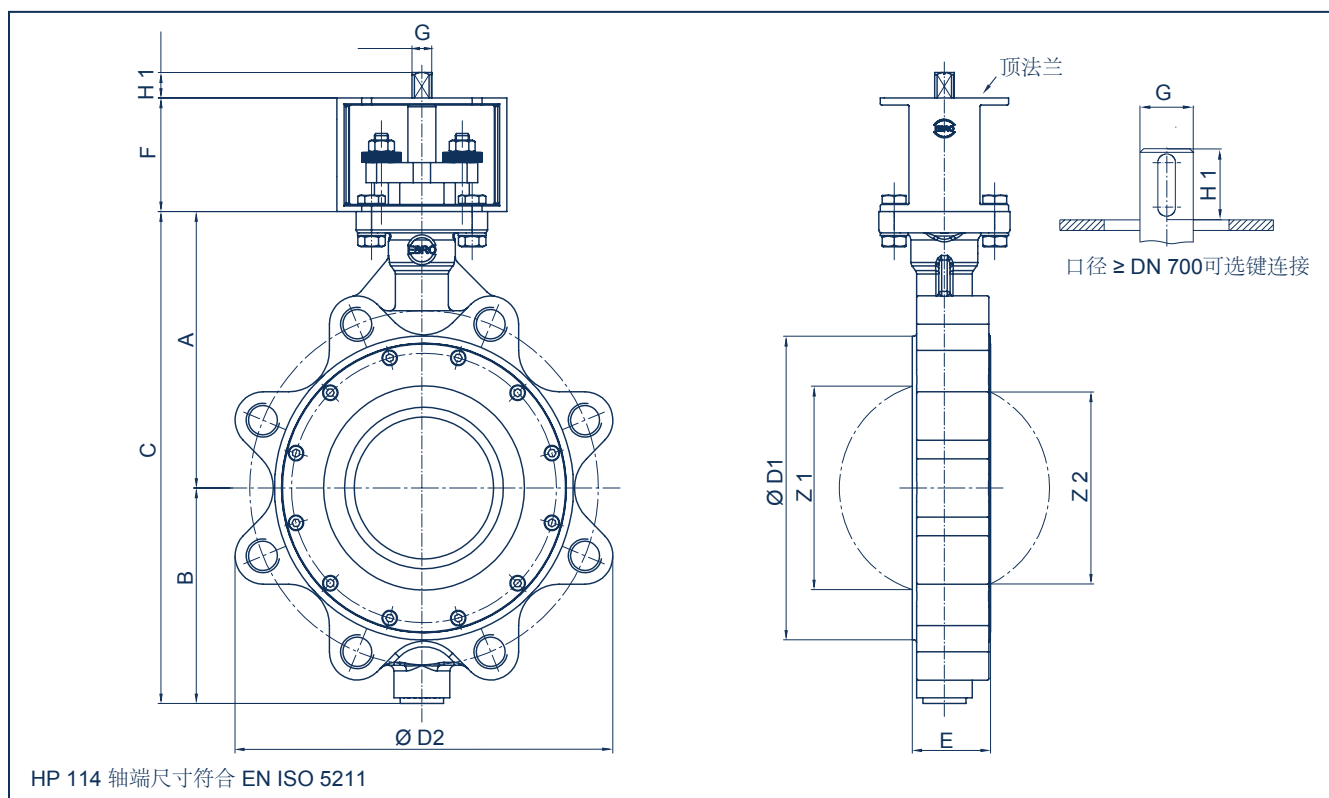
- 可用于气体或液体的开关或调节
- 双偏心设计
- 两种密封系统可选: R-PTFE 和 Inconel
- 最高工作温度:
  - 软密封(R-PTFE) 最高 230°C
  - 金属密封(Inconel) 最高 600°C
  - 防火设计 (PTFE / Inconel) 最高 200°C
- 免维护
- 即使在高频率的使用工况下，仍然可以长时间使用
- 防火标准符合 BS 6755 Part 2, API 607第5版

## 应用行业

- 化工和石化
- 热水和蒸汽系统
- 供热系统
- 真空系统
- 造船
- 气体处理
- 食品工业
- 苛刻工况



# 高性能蝶阀 HP 114



DN [mm]	英寸 [in]	尺寸 [mm]												重量 [kg]
		A	B	C	D1	D2	E	F	顶法兰	G	H1	Z1	Z2	
50-65	2-2½	133	99	232	112	180	43	80	F05/F07	12	15	41	-	6
80	3	142	113	255	138	200	46	80	F05/F07	12	15	71	54	9
100	4	158	124	282	160	235	52	80	F05/F07	12	15	94	82	12
125	5	181	140	321	192	260	56	80	F07/F10	14	18	115	105	16
150	6	195	154	349	216	295	56	80	F07/F10	14	18	144	135	19
200	8	225	191	416	270	356	60	80	F10/F12	17	18	187	181	30
250	10	268	222	490	326	425	68	80	F10/F12	22	23	235	229	44
300	12	300	255	555	378	480	78	90	F12	27	28	281	276	65
350	14	345	304	649	438	542	92	100	F14	27	28	323	316	104
400	16	375	339	714	488	606	102	100	F16	36	36	372	364	135
450	18	412	340	752	530	656	114	120	F16	36	36	427	427	174
500	20	425	399	824	593	716	127	120	F16	46	46	469	466	240
550	22	456	405	861	635	749	154	200	F25	46	46	526	526	268
600	24	490	468	958	692	834	154	200	F25	55	55	544	542	390
700	28	554	522	1076	820	916	165	200	F25	80	130	673	659	535
750 cl. 150-A	30	569	535	1104	857	965	65	200	F30	80	130	711	-	510
750 cl. 150-B	30	569	485	1054	812	278	65	200	F30	80	130	711	-	420
800	32	605	566	1171	902	1061	190	200	F30	90	130	748	736	570
900	36	660	637	1297	1006	1153	204	200	F30	100	145	847	833	800
1000	40	715	687	1402	1112	1298	216	200	F30	100	145	944	935	880
1200	48	815	789	1604	1328	1458	254	200	F35	110	185	1148	1175	1480

DN 50 - DN 150 = PN 40

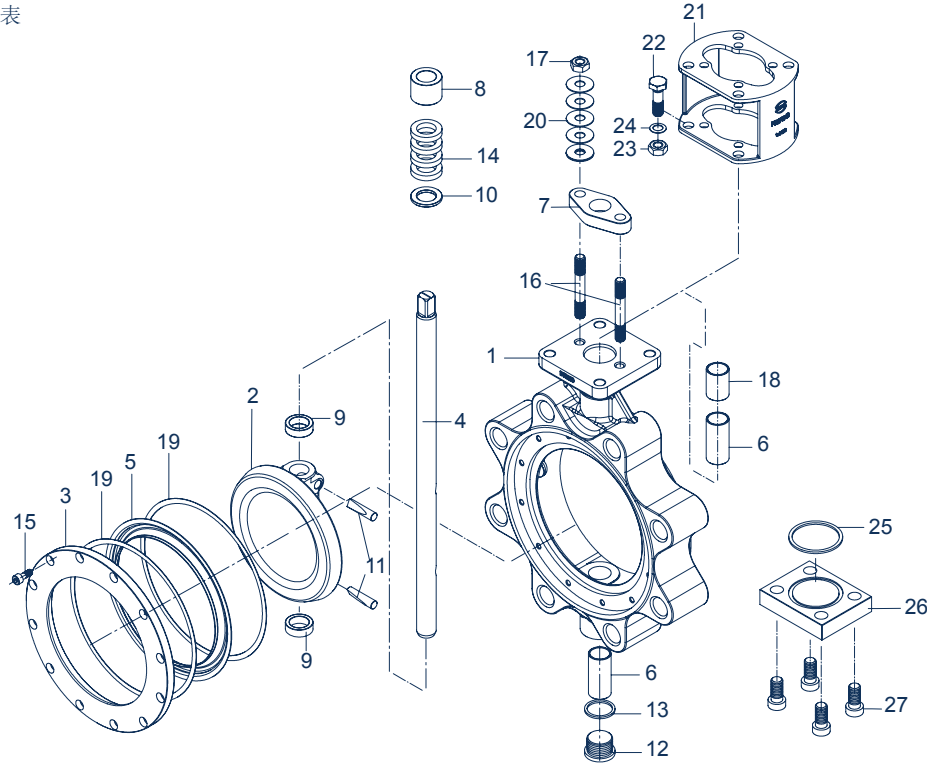
DN 200 - DN 1000 = PN 25

DN 1200 = PN10/16

制造厂保留对参数的修改权

# 高性能蝶阀 HP 114

材料说明及部件列表



部件 25-27:  
为端盖, 适用于  
DN 350及以上口径

序号	名称	材质	材质标号	ASTM	序号	名称	材质	材质标号	ASTM	
1	阀体	碳钢	GS-C25N	1.0619	14	阀杆密封圈				
		不锈钢	G-X5CrNiMo19-11-2	1.4408			PTFE			
2	阀板	碳钢	GS-C25N	1.0619	15	内六角螺钉	不锈钢	A4-70	1.4401	
		不锈钢	G-X5CrNiMo19-11-2	1.4408			石墨			
3	压环	碳钢	GS-C25N	1.0619	16	双头螺柱	不锈钢	A2-70	1.4301	
		不锈钢	G-X5CrNiMo19-11-2	1.4408			不锈钢	A2-70	1.4301	B 8
4	阀杆	碳钢	GS-C25N	1.0619	17	螺母	碳钢	A2	1.4301	
		不锈钢 (< 300°C)	X4CrNiMo16-5-1	1.4418			不锈钢	A2	1.4301	8
		不锈钢 (> 300°C)	X6NiCrTiMoVB 25-15-2	1.4980			定位轴套	不锈钢	X6CrNiMoTi17-12-2	1.4971
5	阀座	碳钢	GS-C25N	1.0619	18	定位轴套	碳钢	A2	1.4301	
		不锈钢	G-X5CrNiMo19-11-2	1.4408			不锈钢	X6CrNiMoTi17-12-2	1.4971	316 Ti
		不锈钢	X2CrNiMo17-12-2	1.4404			石墨密封圈 (用于金属密封)			
6	轴套	碳钢	GS-C25N	1.0619	19	石墨密封圈 (用于金属密封)	石墨			
		不锈钢	X5CrNiCuNb16-4	1.4542			石墨			
7	填料压盖	R-PTFE	PTFE-Compound		20	碟形弹簧	不锈钢	X10CrNi18-8	1.4310	
		Inconel	Inconel 625				不锈钢	X10CrNi18-8	1.4310	301 Ti
8	填料压套	防火型	PTFE/Inconel 625		21	支架	碳钢	St37-2 galvanized	1.0037	
		碳钢	GS-C25N	1.0619			碳钢	St37-2 galvanized	1.0037	283-C
9	轴套	碳钢	GS-C25N	1.0619	22	螺栓	碳钢	St galvanized		
		不锈钢	X6CrNiMoTi17-12-2	1.4571 nitrite			316 Ti	碳钢	St galvanized	CS
10	支撑垫片	碳钢	GS-C25N	1.0619	23	螺母	碳钢	St galvanized	CS	
		不锈钢	X6CrNiMoTi17-12-2	1.4571			316 Ti	碳钢	St galvanized	CS
11	锥销	碳钢	GS-C25N	1.0619	24	垫片	碳钢	St galvanized	CS	
		不锈钢	X4CrNiMo16-5-1	1.4418			碳钢	St galvanized	CS	
12	阀塞 DIN 908	碳钢	GS-C25N	1.0619	25	密封圈	石墨			
		不锈钢	G-X5CrNiMo19-11-2	1.4408			CF8M			
13	密封圈	PTFE			26	端盖	碳钢	St37-2 galvanized	1.0037	
		石墨					碳钢	St37-2 galvanized	1.0037	283-C
14	阀杆密封圈	PTFE			27	内六角螺钉	碳钢	St37-2 galvanized	1.0037	
		石墨					不锈钢	G-X5CrNiMo19-11-2	1.4408	CF8M
15	内六角螺钉	碳钢	GS-C25N	1.0619	28	定位支架	碳钢	St37-2 galvanized	1.0037	
		不锈钢	G-X5CrNiMo19-11-2	1.4408			CF8M	碳钢	St37-2 galvanized	1.0037
16	双头螺柱	碳钢	GS-C25N	1.0619	29	沉头螺钉	碳钢	St37-2 galvanized	1.0037	
		不锈钢	G-X5CrNiMo19-11-2	1.4408			CF8M	碳钢	St37-2 galvanized	1.0037
17	螺母	碳钢	GS-C25N	1.0619	29	沉头螺钉	碳钢	St37-2 galvanized	1.0037	
		不锈钢	G-X5CrNiMo19-11-2	1.4408			CF8M	碳钢	St37-2 galvanized	1.0037
18	定位轴套	碳钢	GS-C25N	1.0619	29	沉头螺钉	碳钢	St37-2 galvanized	1.0037	
		不锈钢	G-X5CrNiMo19-11-2	1.4408			CF8M	碳钢	St37-2 galvanized	1.0037
19	石墨密封圈 (用于金属密封)	碳钢	GS-C25N	1.0619	29	沉头螺钉	碳钢	St37-2 galvanized	1.0037	
		不锈钢	G-X5CrNiMo19-11-2	1.4408			CF8M	碳钢	St37-2 galvanized	1.0037
20	碟形弹簧	碳钢	GS-C25N	1.0619	29	沉头螺钉	碳钢	St37-2 galvanized	1.0037	
		不锈钢	G-X5CrNiMo19-11-2	1.4408			CF8M	碳钢	St37-2 galvanized	1.0037
21	支架	碳钢	GS-C25N	1.0619	29	沉头螺钉	碳钢	St37-2 galvanized	1.0037	
		不锈钢	G-X5CrNiMo19-11-2	1.4408			CF8M	碳钢	St37-2 galvanized	1.0037
22	螺栓	碳钢	GS-C25N	1.0619	29	沉头螺钉	碳钢	St37-2 galvanized	1.0037	
		不锈钢	G-X5CrNiMo19-11-2	1.4408			CF8M	碳钢	St37-2 galvanized	1.0037
23	螺母	碳钢	GS-C25N	1.0619	29	沉头螺钉	碳钢	St37-2 galvanized	1.0037	
		不锈钢	G-X5CrNiMo19-11-2	1.4408			CF8M	碳钢	St37-2 galvanized	1.0037
24	垫片	碳钢	GS-C25N	1.0619	29	沉头螺钉	碳钢	St37-2 galvanized	1.0037	
		不锈钢	G-X5CrNiMo19-11-2	1.4408			CF8M	碳钢	St37-2 galvanized	1.0037
25	密封圈	碳钢	GS-C25N	1.0619	29	沉头螺钉	碳钢	St37-2 galvanized	1.0037	
		不锈钢	G-X5CrNiMo19-11-2	1.4408			CF8M	碳钢	St37-2 galvanized	1.0037
26	端盖	碳钢	GS-C25N	1.0619	29	沉头螺钉	碳钢	St37-2 galvanized	1.0037	
		不锈钢	G-X5CrNiMo19-11-2	1.4408			CF8M	碳钢	St37-2 galvanized	1.0037
27	内六角螺钉	碳钢	GS-C25N	1.0619	29	沉头螺钉	碳钢	St37-2 galvanized	1.0037	
		不锈钢	G-X5CrNiMo19-11-2	1.4408			CF8M	碳钢	St37-2 galvanized	1.0037
28	定位支架	碳钢	GS-C25N	1.0619	29	沉头螺钉	碳钢	St37-2 galvanized	1.0037	
		不锈钢	G-X5CrNiMo19-11-2	1.4408			CF8M	碳钢	St37-2 galvanized	1.0037
29	沉头螺钉	碳钢	GS-C25N	1.0619	29	沉头螺钉	碳钢	St37-2 galvanized	1.0037	
		不锈钢	G-X5CrNiMo19-11-2	1.4408			CF8M	碳钢	St37-2 galvanized	1.0037

其他材质, 欢迎垂询

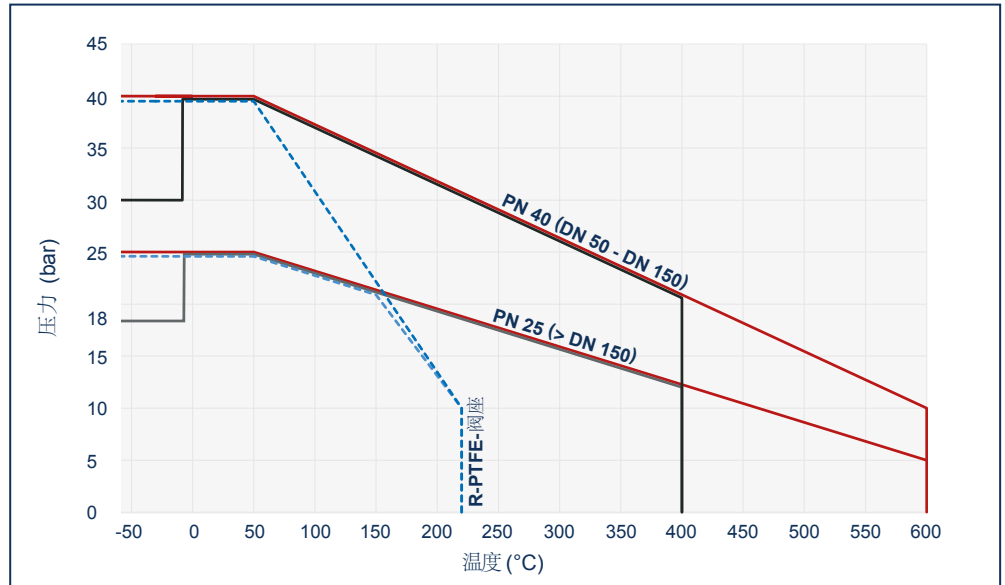
制造厂保留对参数的修改权

# 高性能蝶阀 HP 114

## 温度/压力曲线

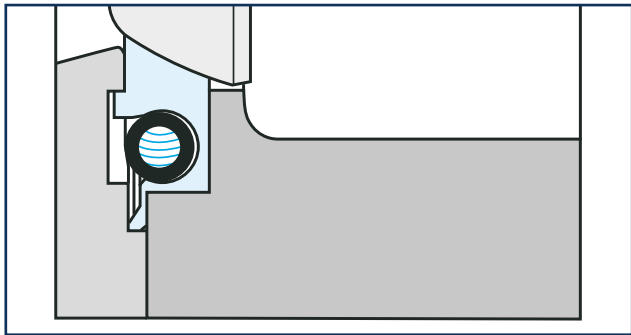
- 1.0619 碳钢阀体金属密封的温度/压力曲线
- 1.4408 不锈钢阀体金属密封的温度/压力曲线
- - - 软密封 R-PTFE 阀座的温度/压力曲线

图表所示为 HP 标准型温度/压力曲线，更高压力和温度请咨询我们的工程师。



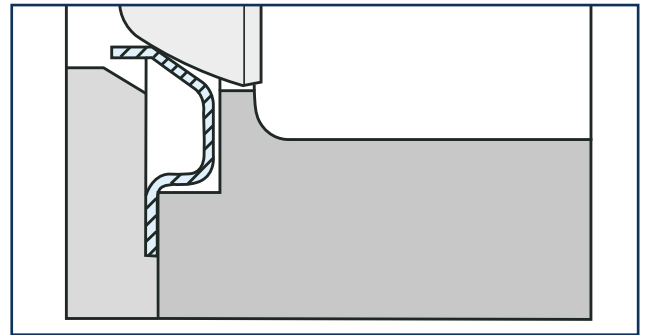
## R-PTFE 阀座

软密封阀座的密封等级可以达到 EN 12266 Rate A，测试介质为空气，持续的测试压力符合在 20°C 时许可的工作压力，不超过 6 bar。



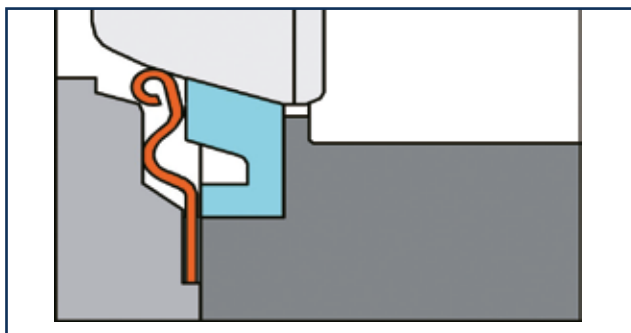
## INCONEL

Inconel 密封圈有着极高的温度稳定性；密封等级可以达到 EN12266 Rate B，测试条件符合 EN 12266，Rate B，测试介质为水。



## 防火型阀座

PTFE和 Inconel 阀座确保了阀座高温下符合 EN 12266 (Rate A) 的密封等级和金属密封符合 API 607 5th。



# 高性能蝶阀 HP 114

## 扭矩

- 右表所列扭矩值为阀门开启时的初始扭矩  
(阀门开启后, 扭矩值减小)

DN [mm]	英寸 [in]	工作压力							
		10 [bar]		16 [bar]		25 [bar]		40 [bar]	
		R-PTFE	Inconel	R-PTFE	Inconel	R-PTFE	Inconel	R-PTFE	Inconel
50-65	2-2½	27	35	28	42	30	58	31	66
80	3	28	55	30	65	34	90	38	100
100	4	51	90	61	100	80	120	93	140
125	5	63	150	83	172	95	220	125	285
150	6	125	170	136	220	168	300	220	360
200	8	205	350	260	430	280	505	-	-
250	10	485	505	550	620	600	860	-	-
300	12	584	740	700	970	855	1280	-	-
350	14	740	815	930	1050	1200	1370	-	-
400	16	1050	1530	1640	2240	2460	2900	-	-
450	18	1150	1700	1750	2500	2700	3500	-	-
500	20	1210	2010	1800	2760	2800	4260	-	-
550	22	3500	3750	4430	4550	6010	6800	-	-
600	24	4000	4500	4600	5740	6200	8080	-	-
700	28	5300	6000	6100	6800	8100	-	-	-
750	30	5850	7000	6750	8150	8950	-	-	-
800	32	6400	8000	7400	9500	9800	-	-	-
900	36	7800	-	9000	-	12000	-	-	-
1000	40	9800	-	11300	-	15000	-	-	-
1200	48	14300	-	16500	-	22000	-	-	-

扭矩单位: Nm

## K<sub>v</sub>值

- 右表所列 K<sub>v</sub> 值 (m³/h) 为水温为 5°C ~ 30°C (41°F ~ 86°F), 压差为 Δp = 1 bar 时所测水流量

- 右表所列 K<sub>v</sub> 值为欧洲权威水力实验室测得

- 允许介质最大流速  
液体: 最大 4,5 m/s  
气体: 最大 70 m/s

- 开度为 30° ~ 70° 时, 流量和开度为近似线性关系

- 应避免气蚀现象

更多的数据, 请联系我们的工程师

DN [mm]	英寸 [in]	开启角度 α°							
		20°	30°	40°	50°	60°	70°	80°	90°
50-65	2-2½	1,3	6	15	18	19	21	22	23
80	3	7	30	50	68	82	97	113	115
100	4	22	60	97	119	164	199	223	251
125	5	45	100	152	195	256	346	452	493
150	6	63	109	162	250	391	588	814	845
200	8	96	168	301	509	742	1107	1581	1747
250	10	264	458	682	980	1421	2083	2882	2889
300	12	397	625	956	1368	1938	2778	3794	3940
350	14	460	720	1100	1650	2500	3400	4800	5400
400	16	550	870	1250	2000	3200	4800	6800	8080
450	18	730	1200	1800	3100	4600	6400	8400	10500
500	20	920	1600	2600	4100	6000	8500	12100	12800
550	22	1090	1950	3100	4600	7500	10200	14700	15300
600	24	1370	2250	3780	4950	9000	12500	17100	18500
700	28	1999	3182	4764	7738	11451	16283	22071	25000
750	30	2400	3850	5700	9300	13700	19500	26500	30000
800	32	2795	4450	6661	10821	16014	22770	30864	34960
900	36	3590	5715	8555	13898	20567	29243	39640	44900
1000	40	4677	7447	11147	18107	26796	38101	51646	58500
1200	48	7188	11444	17130	27826	41179	58552	79367	89900

制造厂保留对参数的修改权