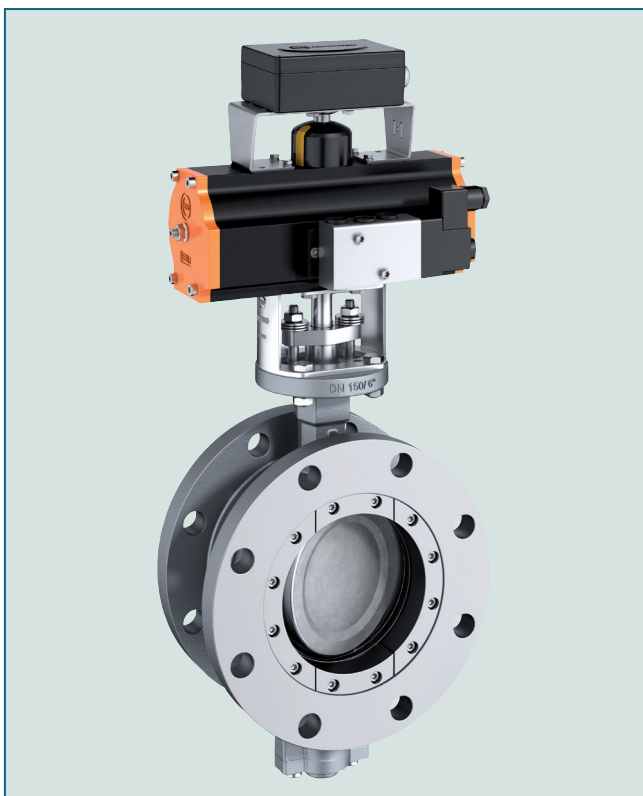


HP 112 HIGH PERFORMANCE PILLANGÓSZELEP



HP 112 típusú High Performance elzáró és szabályozó pillangószelep. A kétszer excentrikusan csapágyazott szeleptárcsa közepén található az öntött készülékházban.

MŰSZAKI JELLEMZŐK

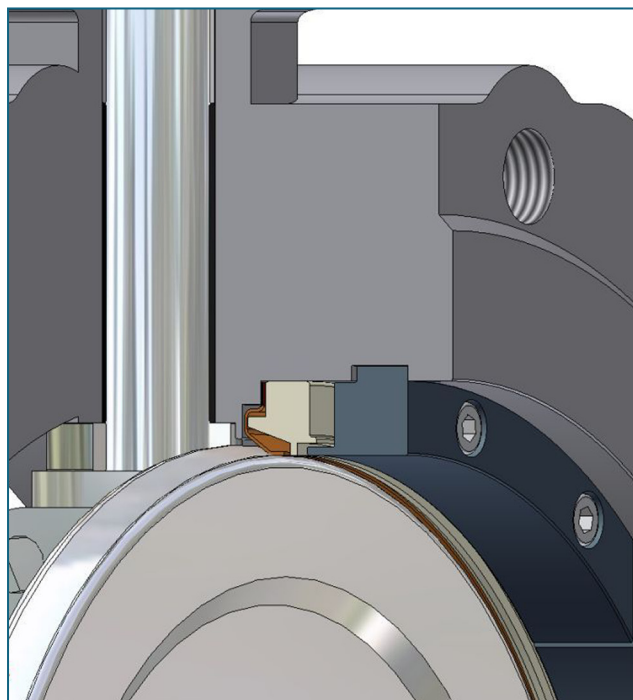
Névleges méretek:	DN 80 - DN 600
Szerkezeti hossz:	EN 558 13-as sorozat Egyéb szerkezeti hosszak kérésre lehetségesek
Karima csatlakozási méret:	EN 1092 PN 10/16/25/40 ASME Class 150 ASME Class 300 AS 4087 PN 16/21
Az ellenkarima-tömítőfelület alakja:	EN 1092 Form A/B ASME RF, FF
Jelölés:	EN 19
Tömörésvizsgálat - R-PTFE ülékre: - Inconel ülékre:	EN 12266 (szivárgási sebesség A) EN 12266 (szivárgási sebesség B) ISO 5208, 3. kategória
Hőmérséklettartomány:	-60°C - +600°C (alacsonyabb hőmérsékletek kérésre)
Megeng. üzemi nyomás:	≤ DN 150, 40 bar > DN 150, 25 bar
Felhasználás vákuum esetén:	1 mbar abszolút nyomásig

ÁLTALÁNOS TUDNIVALÓK

- Gázalakú és folyékony közegek elzárására és szabályozására
- Majdnem lineáris szabályozási viselkedés
- Tárcsa und tengely sind doppeltexzentrisch gelagert
- Ülékgyűrű-rendszerek: R-PTFE, Inconel és Fire Safe
- Karbantartásmentes
- Hosszú élettartam
- Tömítési változatok:
lágytömítésű (R-PTFE) max. 230 °C
fémesen tömítő (Inconel-ülék) max. 400 °C
Különleges anyag > 400°C hőmérséklet esetén
- FIRE SAFE BS 6755 PART 2

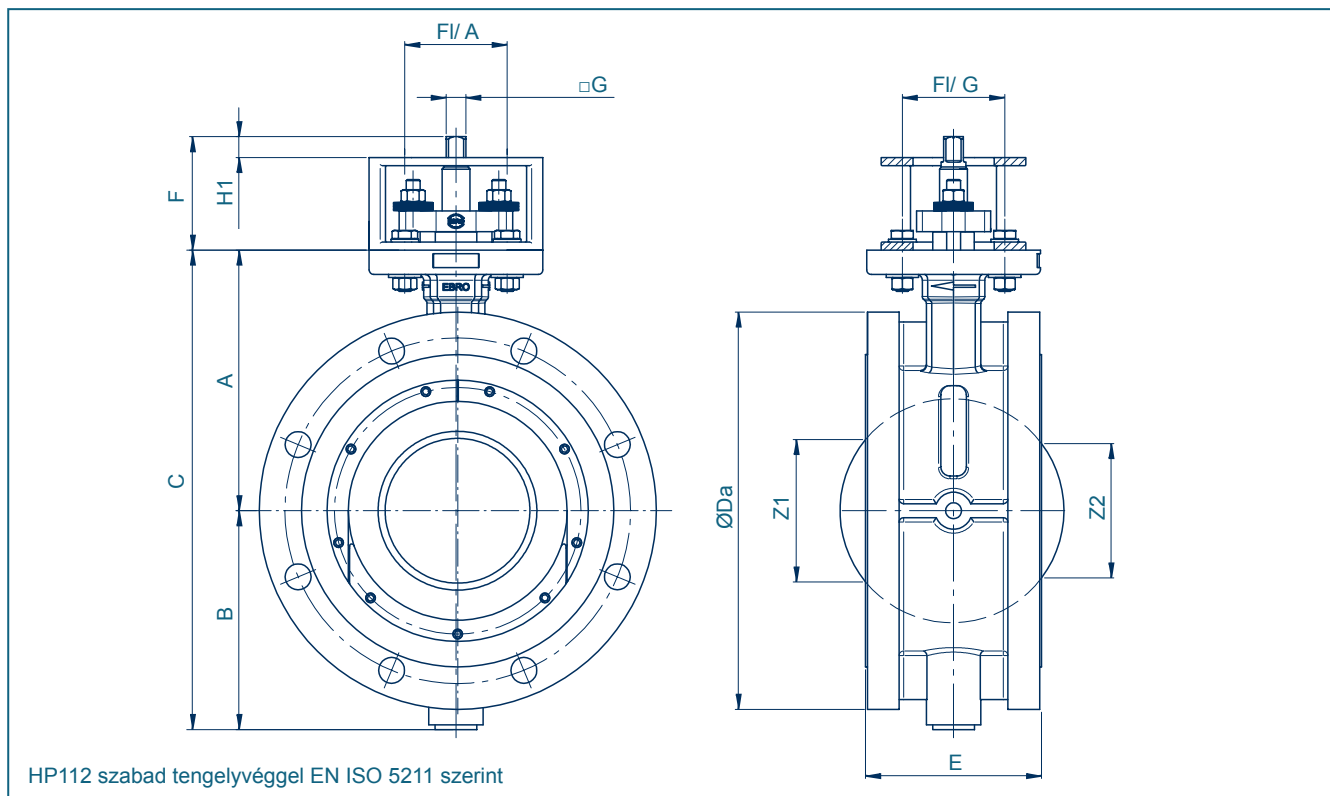
ALKALMAZÁSI TERÜLETEK, pl.:

- Vegyi és petrokémiai ipar
- Forróvízes és gőzberendezések
- Tankhajóépítés
- Erőműtechnika
- Élelmiszeripar
- Távhőellátás
- Gáztechnológia



A tömítőrendszer belülfekvő nyomógyűrűvel, itt fémesen tömítő változatban.

HP 112 HIGH PERFORMANCE PILLANGÓSZELEP



DN [mm]	Size [in]	Fő méretek [mm]													Súly [kg]	
		A	B	C	ØDa CL 150*	ØDa CL 300**	E	F	FL/A	FL/G	G	H1	Z1	Z2	CL 150	CL 300
80	3	142	109	251	191	210	114	95	F05	F07	12	15	-	-	15	19
100	4	158	122	280	229	254	127	95	F05	F07	12	15	-	-	20	24
150	6	195	152	347	280	318	140	98	F07	F10	14	18	62	47	32	50
200	8	225	190	415	343	381	152	98	F10	F12	17	18	123	116	50	70
250	10	268	220	488	407	444	165	103	F12	F12	22	23	180	174	70	90
300	12	300	255	555	483	521	178	118	F12	F14	27	28	230	226	105	150
350	14	345	304	649	534	585	190	128	F14	F14	27	28	276	270	155	210
400	16	375	340	715	597	648	216	136	F14	F16	36	36	317	311	205	255
450	18	412	366	778	635	711	222	156	F16	F16	36	36	384	380	245	315
500	20	441	399	840	699	775	229	166	F16	F16	46	46	428	423	295	385
600	24	524	468	992	813	914	267	255	F25	F25	55	55	501	494	470	615

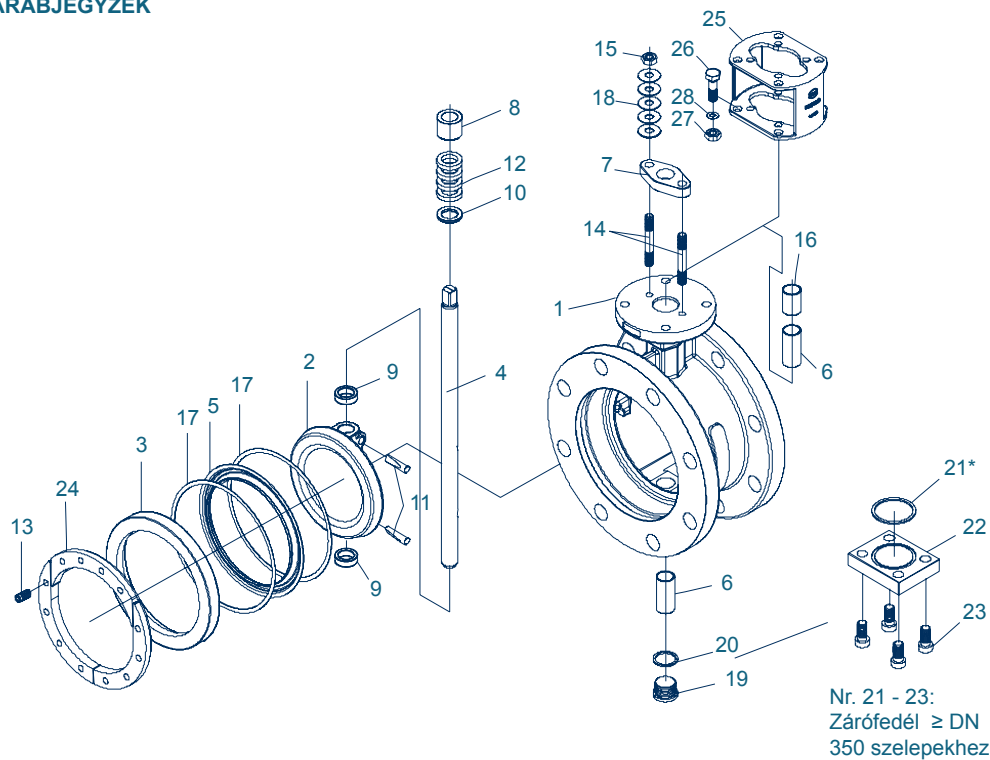
* ASME Class 150 szerint max. 19,2 bar

**ASME Class 300 szerint DN 200 - DN 600 max. 25 bar
ASME Class 300 szerint DN 80 - DN 600 max. 40 bar

A műszaki változtatások joga fenntartva

HP 112 HIGH PERFORMANCE PILLANGÓSZELEP

ANYAG- ÉS DARABJEGYZÉK



Nr.	Megnevezés	Alapanyag	Alapanyag-Nr.	ASTM	Nr.	Megnevezés	Alapanyag	Alapanyag-Nr.	ASTM
1	Készülékház				14	Töcsavar			
	Acélöntvény	GP240GH	1.0619	WCB		Nemesacél	A4-70		B 8 M
	Nemesacél	G-X5CrNiMo19-11-2	1.4408	CF8M	15	Hatlapú anya			
2	Tárcsa					Nemesacél	A4-70		B 8 M
	Nemesacél	G-X5CrNiMo19-11-2	1.4408	CF8M	16	Távtartó hüvely			
	Duplex-acél	GX2CrNiMoN26-7-4	1.4469			Nemesacél	X6CrNiMoTi17-12-2	1.4571	316 Ti
3	Szorítógyűrű				17	Grafit tömítés (fém-ülék esetén)			
	Acél	S235JR	1.0038	283-C		Grafit			
	Nemesacél	X2CrNiMo17-12-2	1.4404	316 L	18	Tányérrugó			
	Nemesacél	X6CrNiMoTi17-12-2	1.4571	316 Ti			50CrV4	1.4310	
4	Tengely				19	Zárócsavar			
	Nemesacél	X4CrNiMo16-5-1	1.4418			Nemesacél	A2-50		B 8 M
5	Ülékgyűrű					Automataacél	11SNPb30	1.0718 nikk.	A29
	R-PTFE	PTFE-compound			20/21*	Tömítések			
	Inconel	Inconel				Grafit / Kupfer*			
6	Tengelycsapágó					PTFE / Stahl*			
	Nemesacél	X5CrNiMo17-12-2	1.4401/PTFE	316 PTFE	22	Zárófedél			
	Nemesacél	X6CrNiMoTi17-12-2	1.4571 nitridált	316 Ti		Nemesacél	X5CrNiMo17-12-2	1.4401	304
7	Tömszelence karima					Nemesacél	G-X5CrNiMo19-11-2	1.4408	CF8M
	Nemesacél	G-X5CrNiMo19-11-2	1.4408	CF8M	23	Hengerfejű csavar			
8	Nyomógyűrű					Nemesacél	A4-70		B 8 M
	Nemesacél	X5CrNiMo17-12-2	1.4401	304	24	Támaszgyűrű			
	Nemesacél	X2CrNiMo17-12-2	1.4404	304		Nemesacél	X6CrNiMoTi17-12-2	1.4571	316 Ti
	Nemesacél	X6CrNiMoTi17-12-2	1.4571	316 Ti	25	Konzol			
9	Csapágygyűrű					Acél	S235JR+AR	1.0038	
	Nemesacél	X6CrNiMoTi17-12-2	1.4571 k.króm.	316 Ti	26	Hatlapfejű csavar			
	Nemesacél	X2CrNiMoN22-5-3	1.4462 k. króm.			Acél	Acél, horganyzott		
10	Rátéttárcsa					Nemesacél	A2-70		B 8
	Nemesacél	X6CrNiMoTi17-12-2	1.4571	316 Ti	27	Alátét			
11	Ékcsap					Acél	Acél, horganyzott		
	Nemesacél	X4CrNiMo16-5-1	1.4418			Nemesacél	A4		8
12	Tengelytömítés				28	Hatlapú anya			
	Grafit					Acél	Acél, horganyzott		
	PTFE					Nemesacél	A2-70		8
13	Hernyócsavar								
	Nemesacél	A4-70		B 8 M					
		X1NiCrMoCuN25-20-7	1.4529						

További alapanyagok kérésre

A műszaki változtatások joga fenntartva

HP 112 HIGH PERFORMANCE PILLANGÓSZELEP

FORGATÓNYOMATÉKOK

- A feltüntetett forgatónyomatékok nyitáshatárnyomatékok.

- Vízzel 20°C-on mérve.
A forgatónyomaték függ a közegtől és a hőmérséklettől!

DN [mm]	Size [in]	Üzemi nyomás / méretezési nyomás							
		10 [bar]		16 [bar]		25 [bar]		40 [bar]	
		R-PTFE	Inconel	R-PTFE	Inconel	R-PTFE	Inconel	R-PTFE	Inconel
80	3	28	55	30	65	34	90	38	100
100	4	51	90	61	100	80	120	93	140
150	6	125	170	136	220	168	300	220	360
200	8	205	350	260	430	280	505	-	-
250	10	485	505	550	620	600	860	-	-
300	12	584	740	700	970	855	1280	-	-
350	14	740	815	930	1050	1200	1370	-	-
400	16	1150	1530	1640	2240	2460	2900	-	-
450	18	1150	1700	1750	2500	2700	3500	-	-
500	20	1210	2010	1800	2760	2800	4260	-	-
600	24	4000	4500	4600	5740	6200	8080	-	-

Minden adat Nm-ben

NYOMÁS-HŐMÉRSÉKLET-DIAGRAM

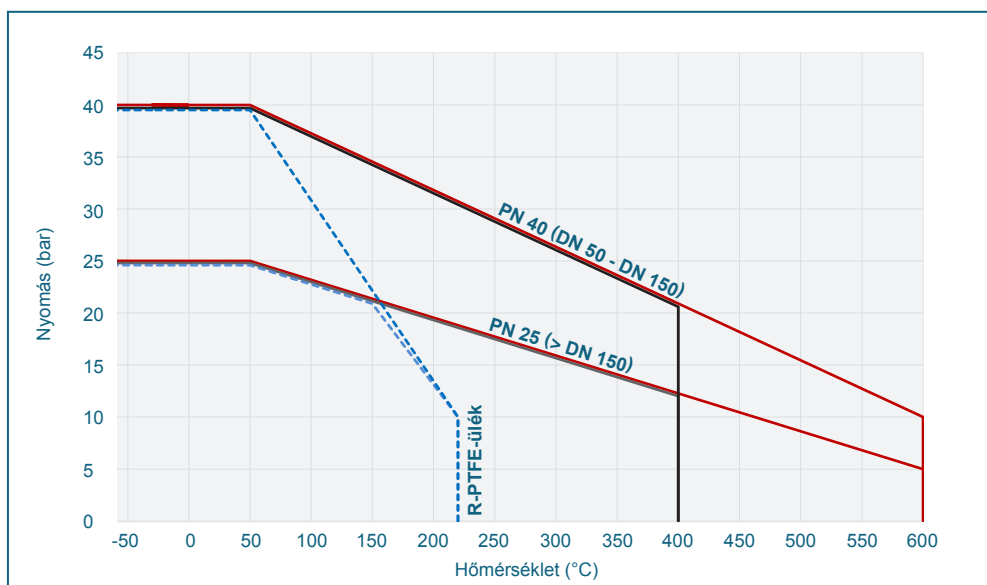
— Nyomáshatároló vonal
1.0619 ház-anyag és
fém-ülék esetén

— Nyomáshatároló vonal
1.4408 ház-anyag és
fém-ülék esetén

- - - - - Nyomáshatároló vonal
R-PTFE-ülék esetén

Az ábrázolt diagramok HP típusú
EBRO pillangószelepek standard
verzióira vonatkoznak.

Kérésre szívesen kínálunk
magasabb nyomásfokozatú vagy
eltérő hőmérsékletterhelésű pil-
langószelepeket.



Kv-ÉRTÉKEK

- A Kv-érték [m³/h]
a vízfolyást adja meg
5°C - 30°C hőmérséklet
és 1 bar Δp esetén

- A megadott Kv-érték a
hollandiai Delfter Hydraulics
Laboratory mérésein alapul

- Megeng. áramlási sebesség
V_{max} 4,5 m/s folyadékokra,
V_{max} 70 m/s gázokra

- Fojtási funkciók 30° - 70°
állítási szög mellett lehetsé-
gesek. Kerülni kell a kavitációt.
Szabályozási funkciók esetén
szívesen segítünk Önnek
precíz méretezéssel.

DN [mm]	Size [in]	Nyitási szög α°							
		20°	30°	40°	50°	60°	70°	80°	90°
80	3	7	30	50	68	82	97	113	115
100	4	22	60	97	119	164	199	223	251
150	6	63	109	162	250	391	588	814	845
200	8	96	168	301	509	742	1107	1581	1747
250	10	264	458	682	980	1421	2083	2882	2889
300	12	397	625	956	1368	1938	2778	3794	3940
350	14	460	720	1100	1650	2500	3400	4800	5400
400	16	550	870	1250	2000	3200	4800	6800	8080
450	18	730	1200	1800	3100	4600	6400	8400	10500
500	20	920	1600	2600	4100	6000	8500	12100	12800
600	24	1370	2250	3780	4950	9000	12500	17100	18500

A műszaki változtatások joga fenntartva