

HP 111-E HIGH PERFORMANCE PILLANGÓSZELEP



Kettős excentrikus konstrukciójú karimák közé szerelhető pillangószelep. Üzem- és működésbiztonság nagy nyomás és magas hőmérséklet esetén is

MŰSZAKI JELLEMZŐK

Névleges méretek:	DN 50 - DN 200 (Nagyobb névleges méretek kérésre)
Szerkezeti hossz:	EN 558 20-as sorozat ISO 5752, 20-as sorozat API 609 1. táblázat
Karima csatlakozási méret:	EN 1092 PN 10/16 ASME Class 150 AS 4087 PN 16/21
Az ellenkarima-tömítőfelület alakja:	EN 1092 Form A/B ASME RF, FF
Fejkarima:	EN ISO 5211
Jelölés:	EN 19
Tömörésgvizsgálat	
- R-PTFE ülékre:	EN 12266 (szivárgási sebesség A)
- Inconel ülékre:	EN 12266 (szivárgási sebesség B) ISO 5208, 3. kategória
Hőmérséklettartomány:	-10°C-tól +450°C-ig
Nyomáskülönbség:	lásd nyomás/hőmérséklet diagram
Felhasználás vákuum esetén:	1 mbar abszolút nyomásig

ÁLTALÁNOS TUDNIVALÓK

- Gázalakú és folyékony közegek elzárására és szabályozására
- Majdnem lineáris szabályozási viselkedés
- Tárcsa és tengely kétszeresen excentrikusan csapágyazva
- Központosító elemek alkalmazhatók szerelési segédesszközként
- Két üléggyűrű-rendszerrel szállítható: R-PTFE és Inconel
- Tömítési változatok:
lágytömítésű (R-PTFE) max. 230 °C
fémesen tömítő (Inconel-ülék) max 450°C
- Karbantartásmentes
- Hosszú élettartam, még nagy kapcsolási gyakoriság esetén is
- TA-Luft mint opció

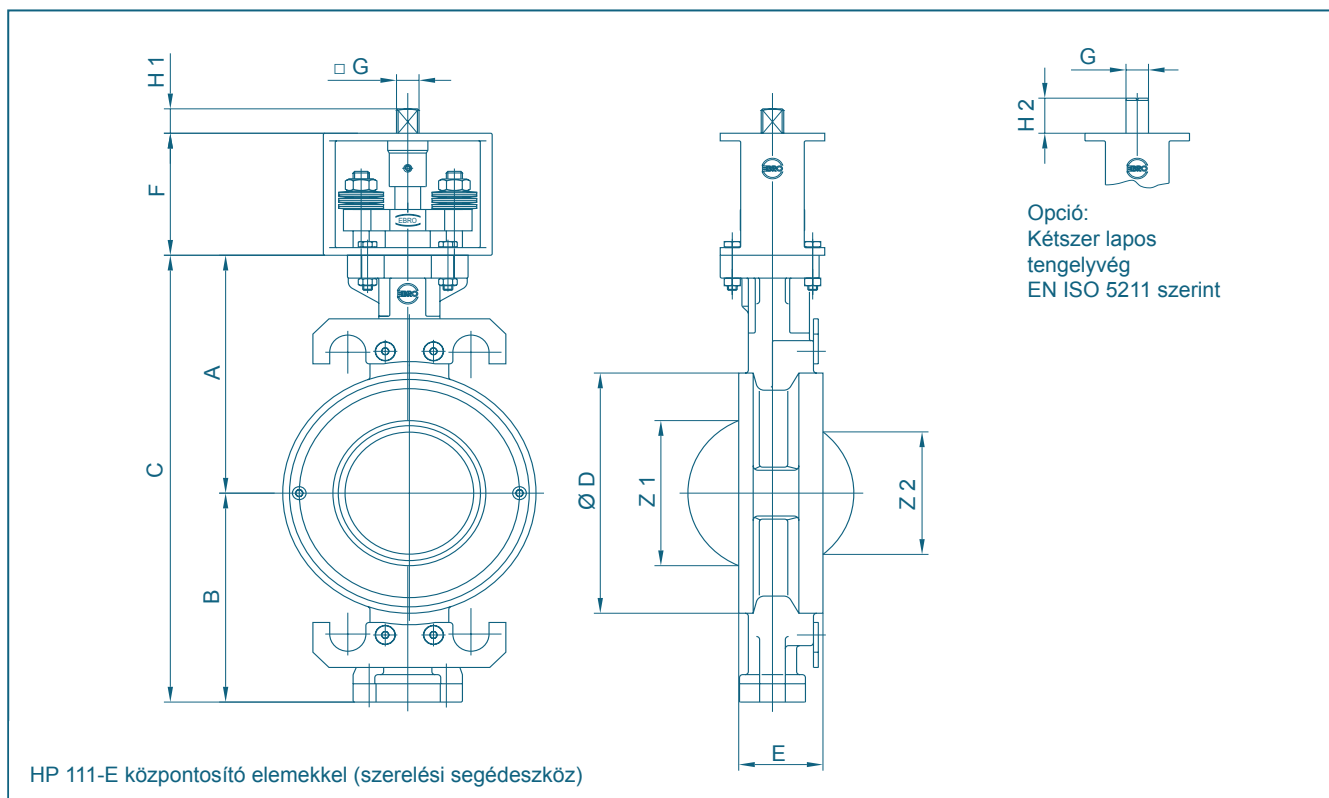
ALKALMAZÁSI TERÜLETEK, pl.:

- Vegyi és petrokémiai ipar
- Forróvizes és gőzberendezések
- Távhőellátás
- Vákuumrendszerek
- Tankhajóépítés
- Gáztechnológia
- Élelmiszeripar
- Anyagmozgatás



Az osztott tengelyes konstrukció jobb átfolyás-értékeket biztosít max. 19 bar üzemi nyomásig.

HP 111-E HIGH PERFORMANCE PILLANGÓSZELEP



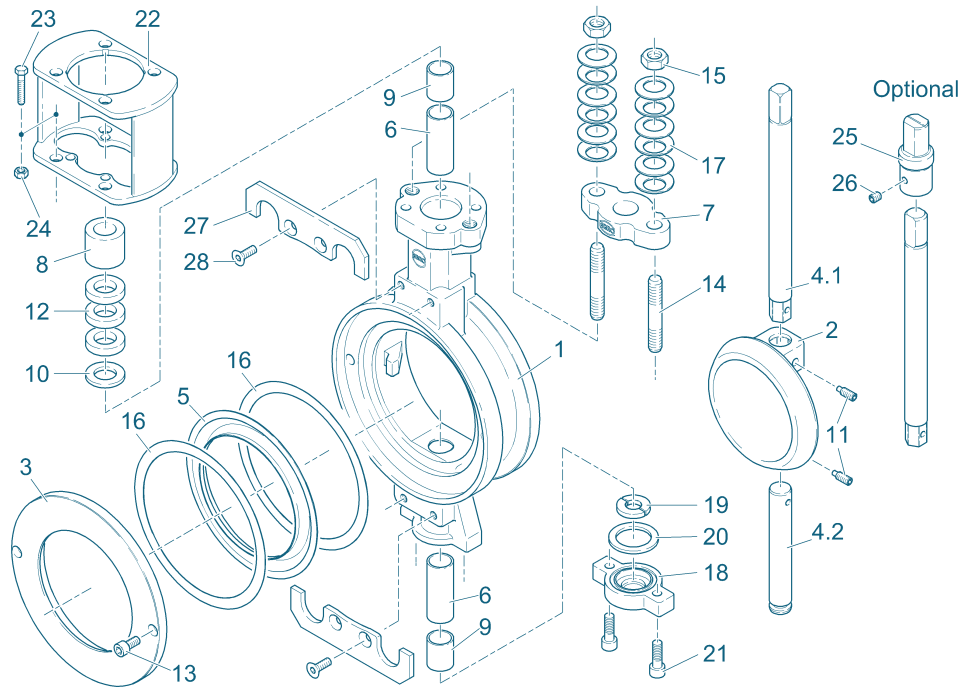
DN [mm]	Size [in]	Fő méretek [mm]														Súly [kg]
		A	B	C	D	E	F	Karima	□G	H1	G	H2	Z1	Z2	min. Cső-Ø	
50	2	131	112	243	122	43	80	F05	12	15	14	23	41	-	51	5,8
65	2½	131	112	243	122	43*	80	F05	12	15	14	23	41	-	51	5,8
80	3	141	122	263	138	46	80	F05	12	15	14	23	71	55	80	5,9
100	4	156	137	293	158	52	80	F05	12	15	14	23	95	82	103	7,4
125	5	180	172	352	186	56	80	F07	14	18	17	28	115	106	124	11,3
150	6	194	186	380	216	56	80	F07	14	18	17	28	144	136	151	13,8
200	8	219	212	431	270	60	80	F10	17	18	22	37	188	182	196	24,6

*különleges szerkezeti hossz

A műszaki változtatások joga fenntartva

HP 111-E HIGH PERFORMANCE PILLANGÓSZELEP

ANYAG- ÉS DARABJEGYZÉK



Nr.	Megnevezés	Alapanyag	Alapanyag-Nr.	ASTM	Nr.	Megnevezés	Alapanyag	Alapanyag-Nr.	ASTM
1	Készülékház				14	Tőcsavar			
	Acélöntvény	GP240GH (GS-C25N)	1.0619	WCB		Nemesacél	A2-70	1.4301	B 8
	Nemesacél	G-X5CrNiMo19-11	1.4408	CF8M	15	Hatlapú anya			
2	Tárcsa					Nemesacél	A 2	1.4301	8
	Nemesacél	G-X5CrNiMo19-11	1.4408	CF8M	16	Grafittömítés (fém-ülék esetén)			
3	Szorítógyűrű					Grafit			
	Acél	S23JR (RSt37-2)	1.0038	283-C	17	Tányérrugó			
	Nemesacél	X5CrNiMo17-12-2	1.4401	316		Rugóacél	50CrV4	1.8159	6150
4.1	Tengely, felül					Nemesacél	X10CrNi18-8	1.4310	301 Ti
	Nemesacél	X4CrNiMo16-5-1	1.4418		18	Zárófedél			
	Nemesacél	X5CrNiCuNb16-4	1.4542			Nemesacél	GX5CrNiMo19-11	1.4408	
4.2	Tengely, alul				19	Szegmensek			
	Nemesacél	X4CrNiMo16-5-1	1.4418			Nemesacél	X6CrNiMoTi17-12-2	1.4571	nitridált
5	Ülékgyűrű				20	Tömítés			
	R-PTFE	PTFE-compound				Grafit			
	Inconel	Inconel				PTFE			
6	Tengelycsapágó					NBR			
	Nemesacél	X6CrNiMoTi17-12-2	1.4571	nitridált	316 Ti	FPM			
	Nemesacél	X5CrNiMo17-12-2	1.4401	PTFE	316	21	Hengerfejű csavar		
7	Tömszelence karima					Nemesacél	A4-70		
	Nemesacél	G-X5CrNiMo19-11	1.4408	CF8M	22	Konzol			
8	Nyomógyűrű					Nemesacél	GX5CrNiMo19-11	1.4408	
	Nemesacél	X5CrNi18-10	1.4301	304	23	Hatlapfejű csavar			
9	Távtartó hüvely					Nemesacél	A2-70		
	Nemesacél	X6CrNiMoTi17-12-2	1.4571	316 Ti	24	Hatlapú anya			
10	Rátét tárcsa					Nemesacél	A 2		
	Nemesacél	X6CrNiMoTi17-12-2	1.4571	316 Ti	25	Tengelyadapter			
11	Hernyócsavar					Nemesacél	GX5CrNiMoN26-7-4	1.4469	
	Nemesacél	A4-70			26	Hernyócsavar			
12	Tengelytömítés					Nemesacél	A2-70		
	Grafit				27	Központosító darab			
	PTFE					Nemesacél	X6CrNiMoTi17-12-2	1.4571	316 Ti
13	Hengerfejű csavar				28	Süllyesztettfejű csavar			
	Nemesacél	A4-70	1.4401	B8M		Nemesacél	A 2	1.4301	SS
	További alapanyagok kérésre								

A műszaki változtatások joga fenntartva

HP 111-E HIGH PERFORMANCE PILLANGÓSZELEP

FORGATÓNYOMATÉKOK

- A feltüntetett forgatónyomatékok nyitáshatárnyomatékok.

- Vízrel 20°C-on mérve.
A forgatónyomaték függ a közegtől és a hőmérséklettől!

DN [mm]	Size [in]	Üzemi nyomás / méretezési nyomás			
		10 [bar]		16 [bar]	
		R-PTFE	Inconel	R-PTFE	Inconel
50-65	2-2½	27	35	28	42
80	3	28	55	30	65
100	4	51	90	61	100
125	5	63	150	83	172
150	6	125	170	136	220
200	8	205	350	260	430

Minden adat Nm-ben

NYOMÁS-HŐMÉRSÉKLET-DIAGRAM

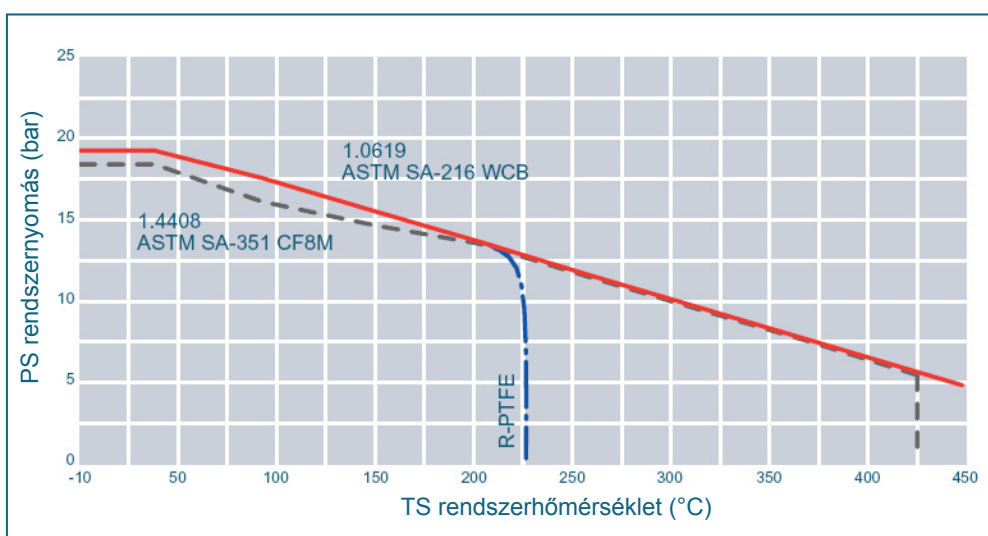
----- Nyomáshatároló vonal
GS-C25 ház-alapanyag
és fém-ülék esetén

— Nyomáshatároló vonal
1.4408 ház-alapanyag
és fém-ülék esetén

-.-.-.- Nyomáshatároló vonal
R-PTFE-ülék esetén

Az ábrázolt diagramok HP típusú
EBRO pillangószelepek standard
verzióira vonatkoznak.

Kérésre szívesen kínálunk
magasabb nyomásfokozatú vagy
eltérő hőmérsékletterhelésű
elzáró szelepeket.



Kv-ÉRTÉKEK

- A Kv-érték [m³/h]
a vízfolyást adja meg
5°C - 30°C hőmérséklet
és 1 bar Δp esetén

- A megadott Kv-érték a
hollandiai Delfter Hydraulics
Laboratory mérésein alapul

- Megeng. áramlási sebesség
V_{max} 4,5 m/s folyadékokra,
V_{max} 70 m/s gázokra

DN [mm]	Size [in]	Nyitási szög α°							
		20°	30°	40°	50°	60°	70°	80°	90°
50	2	3	13	28	39	49	58	69	81
65	2½	3	13	29	41	52	61	72	84
80	3	19	40	63	96	135	189	242	287
100	4	33	65	89	125	180	259	365	450
125	5	53	105	169	245	342	509	645	728
150	6	82	161	252	385	575	817	1010	1123
200	8	105	184	331	559	816	1217	1795	1921

A műszaki változtatások joga fenntartva