

RSK VISSZACsapó SZELEP

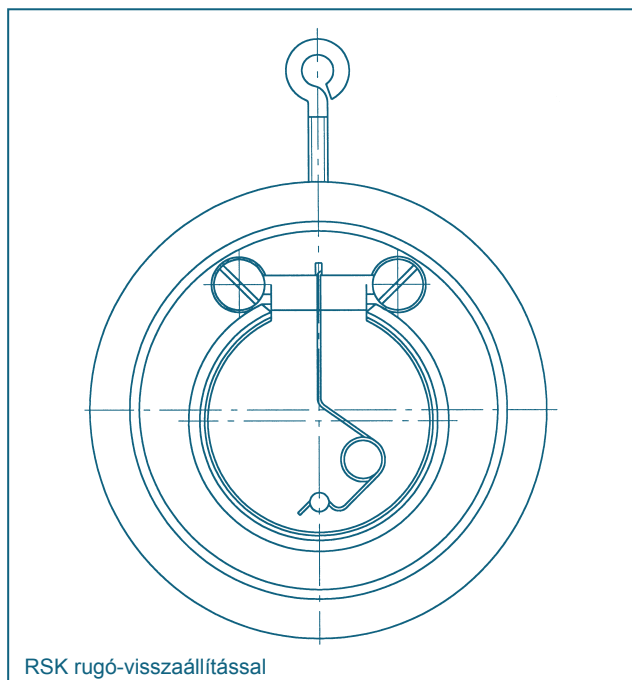


MŰSZAKI JELLEMZŐK

Névleges méretek:	DN 32 - DN 400
Szerkezeti hossz:	Gyári szabvány
Karima csatlakozási méret:	EN 485 PN 10/16
Jelölés:	EN 19
Tömörésgvizsgálat:	EN 12266 (szivárgási sebesség A) NBR, EPDM, FKM, PTFE EN 12266 (szivárgási sebesség G) fémesen tömítő ISO 5208, 3. kategória API 598 5. táblázat
Hőmérséklettartomány:	-20°C-tól +200°C-ig (hőmérséklettől, tömítésektől és a ház anyagától függően) NBR 90°C EPDM 120°C FPM 150°C PTFE 200°C
Nyomástartomány:	max. 8 bar műanyag változat max. 16 bar fémes változat (a névleges mérettől és a ház anyagától függően)

ÁLTALÁNOS TUDNIVALÓK

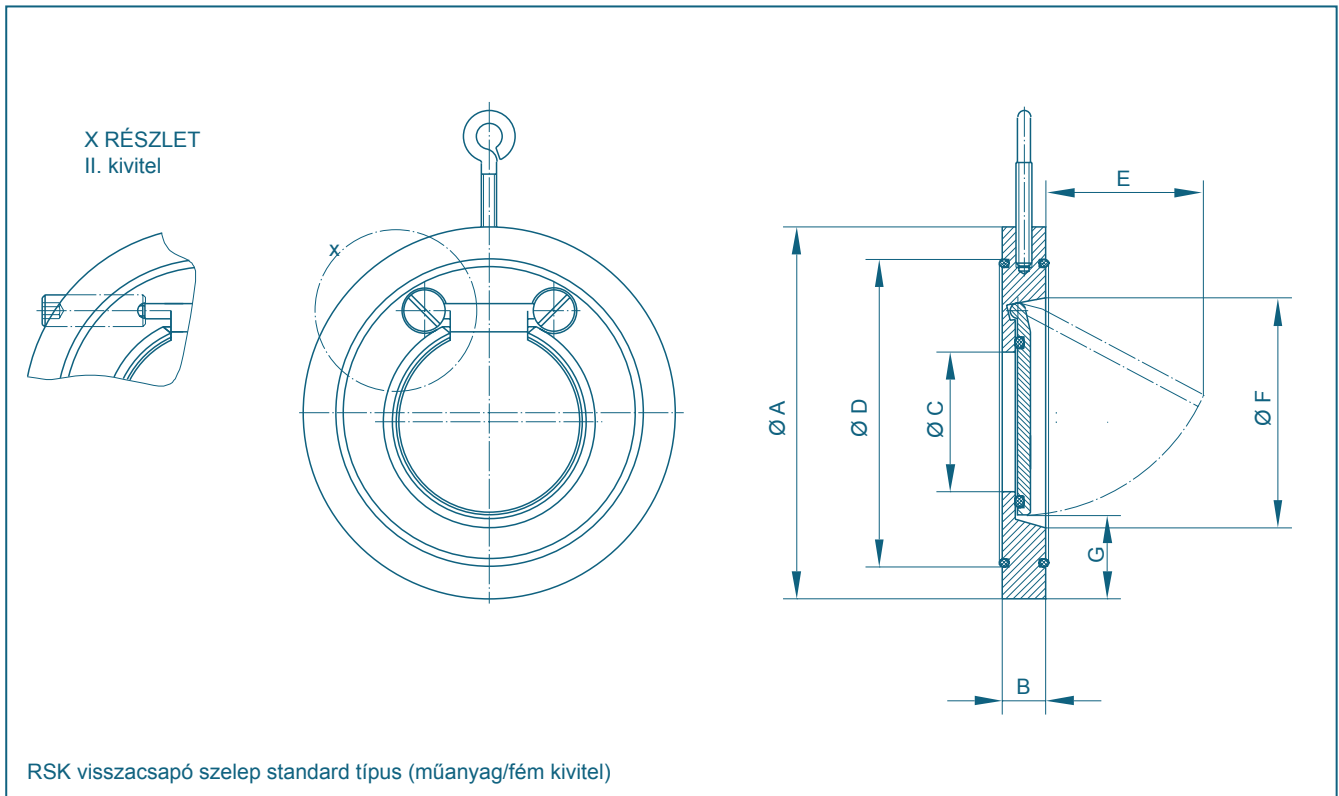
- Univerzálisan alkalmazható
- Alkalmas függőleges és vízszintes beszerelésre
- Központosítás a ház külső átmérőjén keresztül
- Tömítés O-gyűrűkkel
- Tartófül beépítési segédeszközként
- Rendkívül rövid szerkezeti hossz
- Az anyagok egymás között kicserélhetők
- Az összes kivitel kapható rugós visszaállítással is
- Lúktető áramlási viszonyokhoz:
RSK rugó-visszaállítással
- Karbantartásmentes - egyszerű beépítés



RSK rugó-visszaállítással

A műszaki változtatások joga fenntartva

RSK VISSZACsapó SZELEP



DN	Size	Fő méretek [mm]												Súly [kg]	
		A	Műanyag		Fém kézi szükségműködtetés nélkül		Fém kézi szükségműködtetéssel		C	D	E	F	Műanyag	Fém	
B rugó nélkül	B rugóval		B rugó nélkül	B rugóval	B nincs rugó	B rugóval									
32	1¼	85	15	15	15	15	-	-	18	59	22	37	0,1	0,5	
40	1½	95	16	16	16	16	-	-	22	72	25	43	0,1	0,8	
50	2	109	18	18	17	17	19	19	32	86	37	54	0,2	1,0	
65	2½	129	20	20	17	17	19	19	40	105/109*	50	70	0,2	1,4	
80	3	144	20	20	17	17	20	20	54	119	61	82	0,3	1,8	
100	4	164	23	23	21	21	23	23	70	146	77	106	0,4	2,9	
125	5	195	23	23	18	22	24	24	92	173	94/98*	131	0,5	3,9	
150	6	220	26	26	20	26	29	29	105	197	100/120*	159	0,7	4,6	
200	8	275	34	34	22	29	30	30	154	255	152/160*	207	1,4	5,0	
250	10	330	40	40	26	36	35	35	192	312	180/190*	260	2,4	13,0	
300	12	380	45	45	32	43	43	43	227	363	215/220*	309	3,5	23,0	
350	14	440	49	49	38	47	48	48	266	416	245/250*	341	5,1	33,5	
400	16	491	65	65	44	53	-	-	310	467	285/290*	392	7,3	52,0	
450	18	541	68	78	52	-	-	-	350	520	330	443	-	-	
500	20	596	78	87	58	68	-	-	400	550	385/390*	493	-	94,0	
600	24	698	97	97	62	-	-	-	486	659/660*	470	595	-	-	

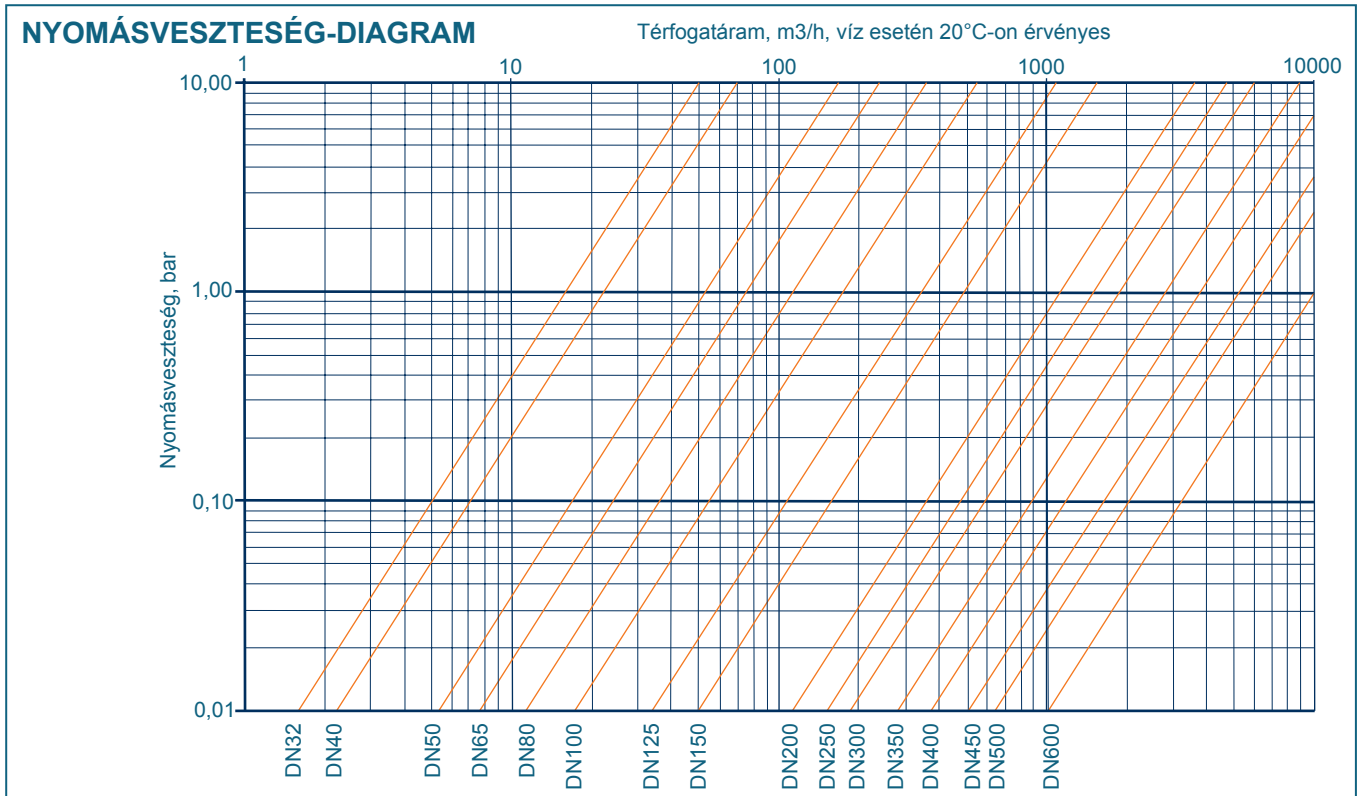
*Fém kivitel

TÍPUS	RSK 1	RSK 1.1	RSK 3	RSK 4	RSK 5	RSK 6	RSK 6.1
Készülékház	alumínium	alumínium	1.4305	PVC	PP	1.4408	1.4571
Tárcsa	1.4408	1.4571	1.4408	PVC	PP	1.4408	1.4571

TÍPUS	RSK 8	RSK 9	RSK 9.1	RSK 13	RSK 19	RSK 19.1	RSK 19.2
Készülékház	PVDF	Acél, nikkelezett	Acél, nikkelezett	Hastelloy C4	Alumíniumbronz 2.0975	Alumíniumbronz 2.0975	Alumíniumbronz 2.0975
Tárcsa	PVDF	1.4408	1.4571	Hastelloy C4	Alumíniumbronz 2.0975	1.4571	1.4408

A műszaki változtatások joga fenntartva

RSK VISSZACsapÓ SZELEP



MIN. NYITÁSI NYOMÁS [mbar]

DN [mm]	Size [in]	PVC			PP	PVDF	Kv-értékek m ³ /h	Rugó nélk. vízsz.**	Fémes		Rugóval függ.**
		Kv-értékek m ³ /h	*Rugó nélk. függ.**	*Rugó nélk. függ.**	Rugóval vízsz.**	Rugóval függ.**					
32	1¼	16,2	1	1	2	16,2	2	15	10	25	
40	1½	22,2	1	1	2	22,2	2	15	10	25	
50	2	54	2	1	2	54	2	15	10	25	
65	2½	75	2	1	2	75	2	15	10	25	
80	3	112	2	1	2	112	2	15	10	25	
100	4	172	2	1	2	172	2	15	10	25	
125	5	342	2	1	2	342	2	15	10	25	
150	6	490	2	1	3	490	2	15	10	25	
200	8	1128	2	2	3	1128	4	17	14	25	
250	10	1500	3	2	3	1500	4	17	14	25	
300	12	1914	3	2	3	2290	4	17	14	25	
350	14	2800	3	3	4	2890	6	18	18	27	
400	16	3700	4	3	4	3700	6	18	18	28	
450	18	-	-	-	-	5000	6	18	18	28	
500	20	6450	4	4	4	6550	6	18	24	34	
600	24	-	-	-	-	9500	6	18	26	36	

* A "Rugóval"nyitási nyomás a műanyag változatnál kb. 20 mbar-ral magasabban van.

A műszaki változtatások joga fenntartva

** vízszintes átáramlás

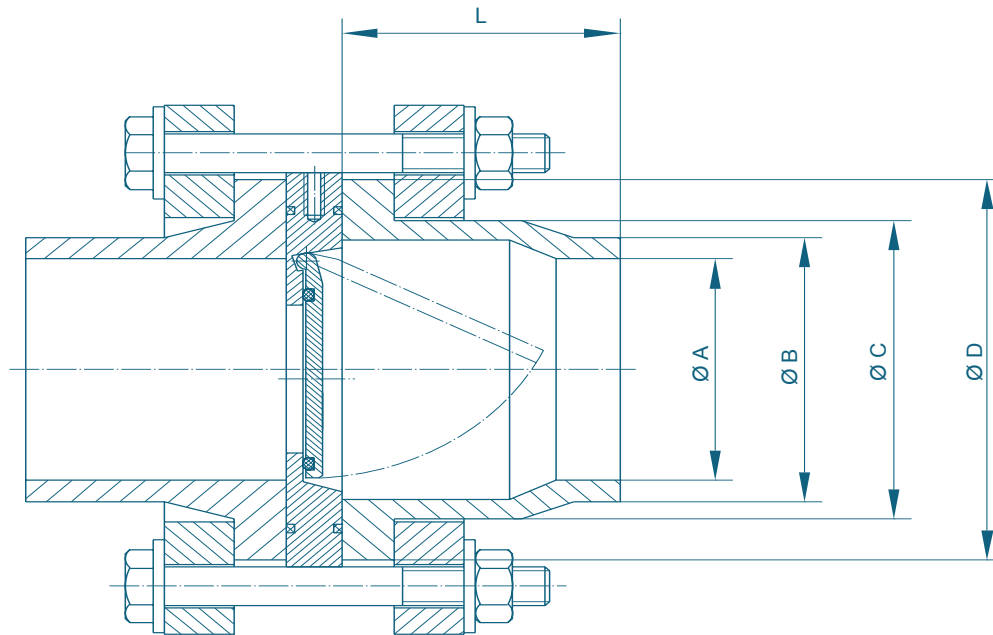
*** függőleges átáramlás

Tömörség

A visszacsapó szelep tömör zárásához legalább 0,3 bar-os ellennyomás szükséges.

RSK VISSZACSAPO SZELEP

ANYAG- ÉS DARABJEGYZÉK



Műanyag kilépési segédlet az RSK-hoz (PN 6 és PN10)

DN [mm]	B külső Ø =da	A PN 6	A PN10	C	D	L
32	40	35	32	50	80	65
40	50	43	41	61	90	68
50	63	54	51	77	105	74
65	75	66	61	91	125	78
80	90	79	73	109	140	87
100	110	97	90	132	160	102
100	125	110	102	132	160	90
125	140	124	114	166	190	125
150	160	141	130	189	215	150
150	180	158	147	189	215	130
200	200	177	163	249	270	200
200	225	199	184	249	270	180
250	250	221	204	293	325	225
250	280	248	229	293	325	200
300	315	280	257	337	375	255
350	355	314	290	375	435	285
400	400	354	327	429	486	325

A műszaki változtatások joga fenntartva