

SYSTEM MODUŁOWY DO NAPĘDÓW ELEKTRYCZNYCH



Napędy elektryczne ćwierćobrotowe E 65 - E 210 z systemem modułowym przeznaczone są do automatyzacji przepustnic wszędzie tam, gdzie wymagana jest ich funkcja regulacyjna.

DANE TECHNICZNE

Moment obrotowy:	100 Nm do 4000 Nm
Klasa ochrony:	IP67
Cykl pracy:	do klasy C (max. 1200 c/n) wg prEN 15714-2
Wyłączniki krańcowe:	max. 250V AC, 3A
Wyłącznik od momentu obrotowego:	kontakt bezpotencjałowy, max. 250V AC 5A
Grzałka skrzynki wyłączników krańcowych:	zasilanie stałe 230V AC, 5W
Potencjometr:	1000 Ω
Prądowy sygnał zwrotny:	4-20mA, zasilanie max. 30V DC
Termiczne zabezpieczenie uzwojenia silnika:	zintegrowane
Klasa izolacji:	F
Ochrona antykorozyjna:	C4 wg prEN 15714-2, testowana wg EN 60068-2-52
Wejścia kablowe:	4 x M20 x 1,5 \varnothing -min = 6 mm \varnothing -max = 13 mm
Temperatura robocza:	-20°C do +70°C
Koło ręczne:	15 obrotów do 90°
Moment obrotowy koła ręcznego:	4 Nm dla E 65 20 Nm dla E 110 35 Nm dla E 160 50 Nm für E 210
Prąd zasilania:	od 110V AC/1~ do 480V AC/3~

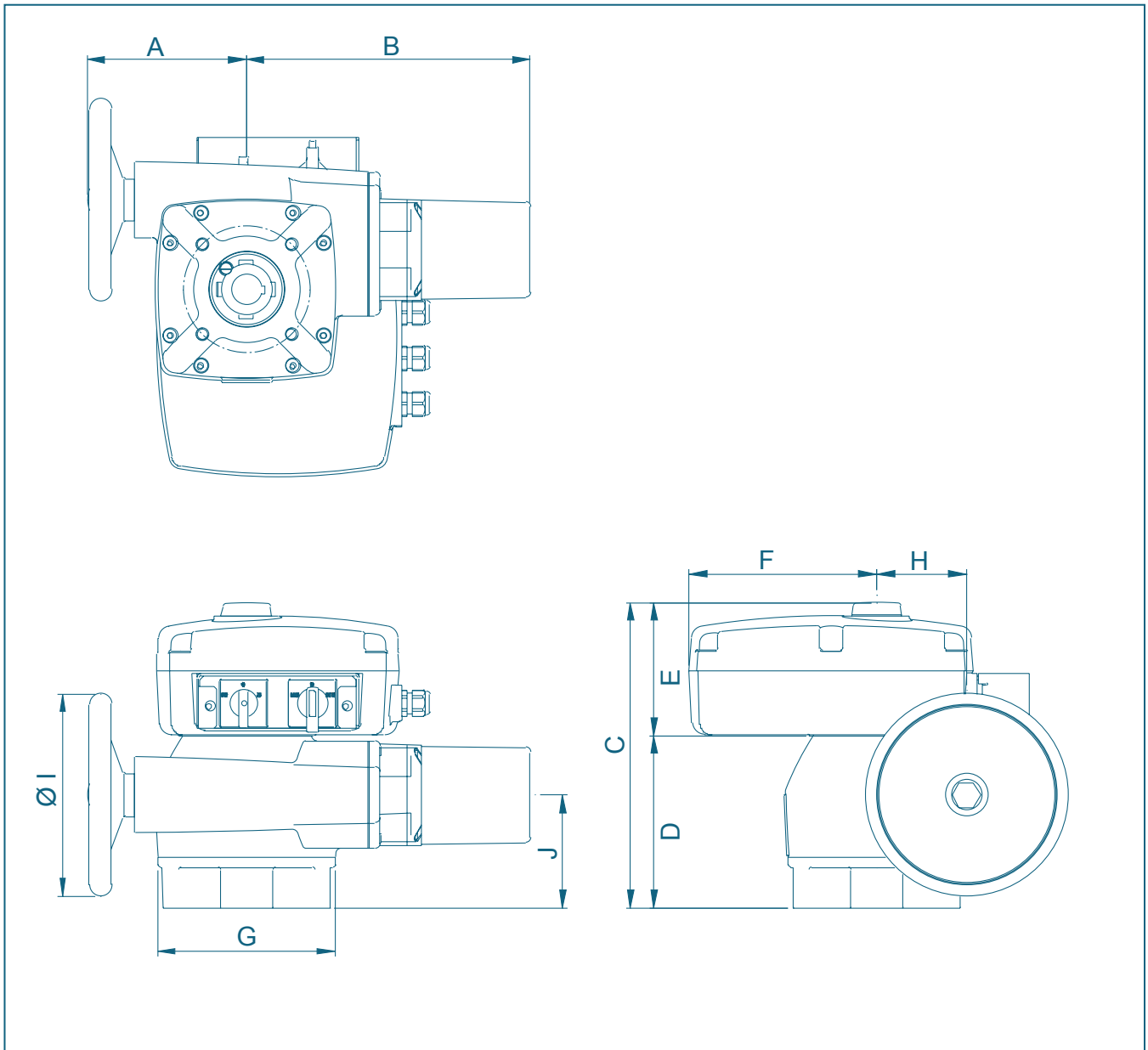
WSKAZÓWKI OGÓLNE

- Zintegrowane sterowanie momentem obrotowym.
- Elektroniczny sygnał wejściowy.
- Zintegrowane sterowanie 24V DC.
- 5 cyfrowych sygnałów zwrotnych.
- Grzałka antykondensacyjna.
- Przygotowany pod dodatkowe rozwiązania - opcje.
- Montaż napędu i moduły dodatkowe jako system modułowy.
- Dodatkowe samohamowne, awaryjne kółko ręczne gwarantuje bezpieczne ustawianie elementów napędu.
- Przyłącze do armatury wg EN ISO 5211.
- Wymienne sprzęgła umożliwiają adaptację do różnych przepustnic.
- Optyczny wskaźnik położenia wskazuje dokładną pozycję.



Kompletne wyposażenie z dodatkową płytą pod pozycjoner.

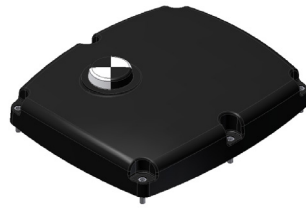
WYMIARY - SYSTEM MODUŁOWY



Typ	Wymiary [mm]									
	A	B	C	D	E	G	H	ØI	J	Kołnierz
E 65	119	171	255	123	132	125	42	80	78	F04, F05, F07
E 110	136	247	277	145	132	150	58	125	88	F07, F10
E 160	157	280	302	170	132	175	89	200	112	F10, F12, F16
E 210	212	352	294	162	132	240	125	315	84	F12, F14, F16

Zmiany konstrukcyjne zastrzeżone.

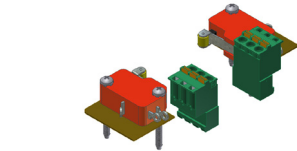
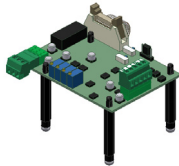
OPCJE



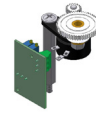
korpus (część górna)



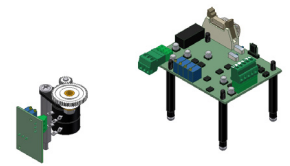
pozycjoner



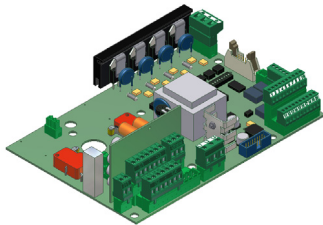
dod. wyłączniki krańcowe



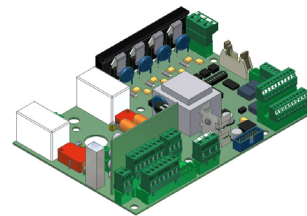
prądowy sygnał zwrotny



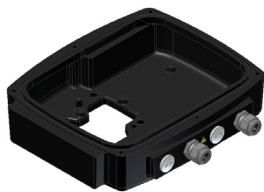
prądowy sygnał zwrotny + pozycjoner



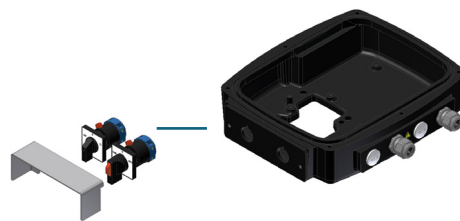
płyta główna DS



płyta główna WS



korpus (część dolna)



korpus (część dolna) ze sterowaniem miejscowym



E 65



E 110



E 160



E 210

KODY DO ZAMÓWIENIA

Kody do zamówienia		Standard			Opcje			
		Płyta główna PI.E71-Local	Cyfrowe zdalne sygnały wejściowe	Cyfrowy sygnał zwrotny	Dodatkowe wyłączniki krańcowe	Prądowy sygnał zwrotny 4-20mA	Sterowanie miejscowe	Pozycjoner PI.E71-POS
Prąd zmienny	Prąd trójfazowy							
M71-WS-001-40	M71-DS-001-40	X	X	X				
M71-WS-002-40	M71-DS-002-40	X	X	X	X			
M71-WS-003-40	M71-DS-003-40	X	X	X		X		
M71-WS-004-40	M71-DS-004-40	X	X	X			X	
M71-WS-005-40	M71-DS-005-40	X	X	X	X	X		
M71-WS-006-40	M71-DS-006-40	X	X	X		X	X	
M71-WS-007-40	M71-DS-007-40	X	X	X	X		X	
M71-WS-008-40	M71-DS-008-40	X	X	X	X	X	X	
M71-WS-009-40	M71-DS-009-40	X		X				X*
M71-WS-010-40	M71-DS-010-40	X		X	X			X*
M71-WS-011-40	M71-DS-011-40	X		X		X		X*
M71-WS-012-40	M71-DS-012-40	X		X			X	X*
M71-WS-013-40	M71-DS-013-40	X		X	X	X		X*
M71-WS-014-40	M71-DS-014-40	X		X		X	X	X*
M71-WS-015-40	M71-DS-015-40	X		X	X		X	X*
M71-WS-016-40	M71-DS-016-40	X		X	X	X	X	X*

* w przypadku zainstalowanego pozycjonera, sygnały zdalne wejściowe są wyłączone.

Napędy z funkcją awaryjnego zamknięcia / otwarcia.

Prąd bezpośredni				
M71-GS-100-40	PI.E71-GS		X	bez dodatkowego zasilania akumulatorowego
M71-GS-200-40	PI.E71-GS		X	z dodatkowym zasilaniem akumulatorowym



W przypadku zaniku zasilania, napęd wraca do zadanej bezpiecznej pozycji.