

PNEUMATICKÝ LINEÁRNÍ POHON EC



Řada lineárních válců „EC“ zahrnuje 6 konstrukčních velikostí: EC 100 – EC 320.

TECHNICKÉ PARAMETRY

Typ konstrukce:	Dvojčinné pneumatické lineární válce
Průměr pístu:	Ø 100 Ø 125 Ø 160 Ø 200 Ø 250 Ø 320
Rozsah zdvihu:	Od 90 mm do 1030 mm
Max. přípustný řídicí tlak:	10 barů
Rozsah teplot:	Standard: -20 až +80 °C Provedení pro vysoké a nízké teploty na vyžádání
Rozsah výkonu:	4524 N až 46322 N (6 barů)
Konstrukce řídicího ventilu:	Namur, VDI /VDE 3845
Řízené médium:	Čistý a suchý stlačený vzduch dle ISO 8573-1: 2010 min. třída 3 jiná řízená média na vyžádání
Upevňovací příruba:	Dle EN ISO 5211
Povrch:	Těleso: eloxování, víko: nátěr práškovou barvou
Schválení / certifikáty:	Splňuje požadavky DIN EN 15714-3 (shoda TÜV potvrzena zkušebnou TÜV Rheinland)

VŠEOBECNÉ INFORMACE

- Integrovaná drážka v tělese k uložení koncových spínačů podle ISO 15552 pro bezdotykovou detekci polohy při použití magnetických pístů (volitelně)
- Připojení dle NAMUR pro přímou nástavbovou montáž řídicího ventilu a vzduchové kanály integrované v tělese snižují náklady na montáž a propojení hadicemi na minimum
- Robustní provedení pístní tyče z nerezové oceli
- Optimální kluzné vlastnosti díky přesnému vedení pístů a přesnému uložení pístní tyče
- Minimální požadavky na údržbu díky náplni maziva na celou dobu životnosti
- Malá hmotnost díky lehké hliníkové konstrukci
- Těleso na vnitřní i vnější straně z eloxovaného hliníku zajišťuje optimální vlastnosti opotřeбенí, jakož i optimální kluzné vlastnosti
- Víko a těleso zhotovené z hliníku kontinuálním vytlačováním tvoří kompaktní a stabilní válec pro mnohostranné použití

VOLITELNÉ MOŽNOSTI:

- Jednočinná funkce
- Tlumení v koncových polohách
- Nastavitelný zdvih
- Manuální ovládání v nouzové situaci
- Speciální povrchové vrstvy
- Funkce rychlého uzavírání

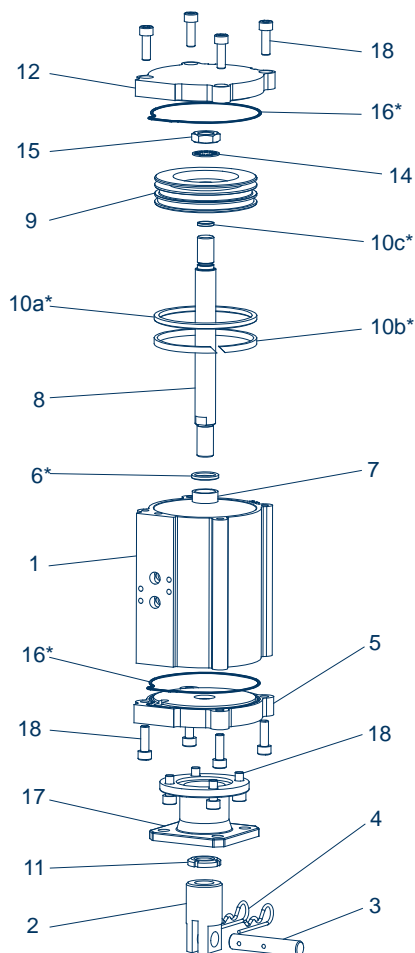


Integrovaná drážka tělesa a rozhraní Namur.

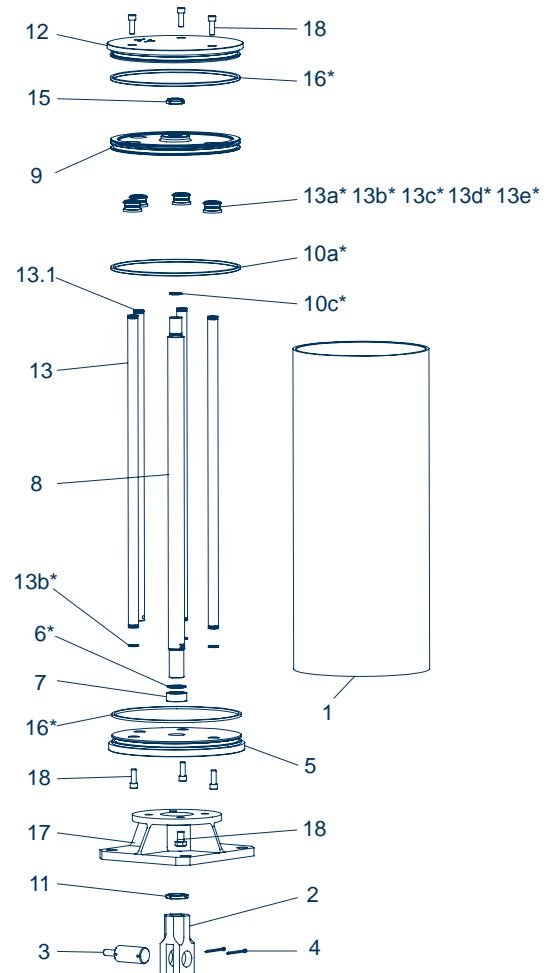
PNEUMATICKÝ LINEÁRNÍ POHON EC

SPECIFIKACE MATERIÁLU A KUSOVNÍK

EC 100 – EC 250



EC 320



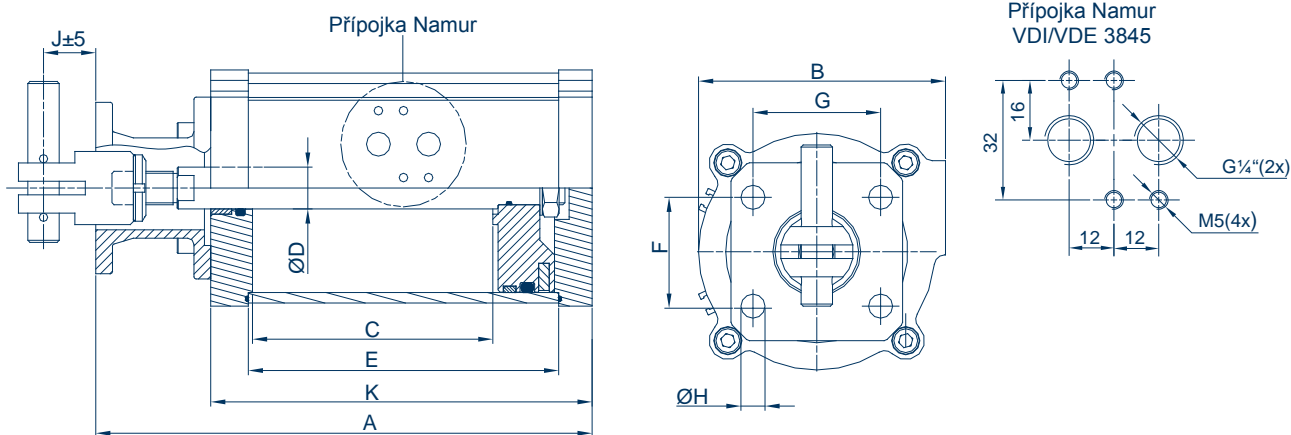
Pol.	Označení	Materiál	Pol.	Označení	Materiál
1	Těleso pneupohonu	Hliník	12	Horní víko	Hliník
2	Uchycení desky šoupátka	Nerezová ocel	13	Vodící lišta	Nerezová ocel
3	Ložiskový čep	Nerezová ocel	13.1	Pneumatická tyč	Ocel
4	Pojistný šroub	Nerezová ocel	13a*	Ložisko vodící lišty	Bronz
5	Spodní víko	Hliník	13b*	O-kroužek vodící lišty	NBR
6*	O-kroužek dole	NBR	13c*	Pojistka	Ocel
7	Ložiskové pouzdro	Bronz	13d*	Ložisko vnější O-kroužek	NBR
8	Pístní tyč	Nerezová ocel	13e*	Ložisko vnitřní O-kroužek	NBR
9	Píst	Hliník	14	Podložka	Nerezová ocel
10a*	O-kroužek pístu	NBR	15	Samopojistná matice	Nerezová ocel
10b*	Ložisko pístu	POM	16*	Víko O-kroužek	NBR
10c*	Pístní tyč O-kroužek	NBR	17	Konzola	Nerezová ocel
11	Kontramatice	Nerezová ocel	18	Šroub s šestihlannou hlavou	Nerezová ocel

* Součást sady těsnění

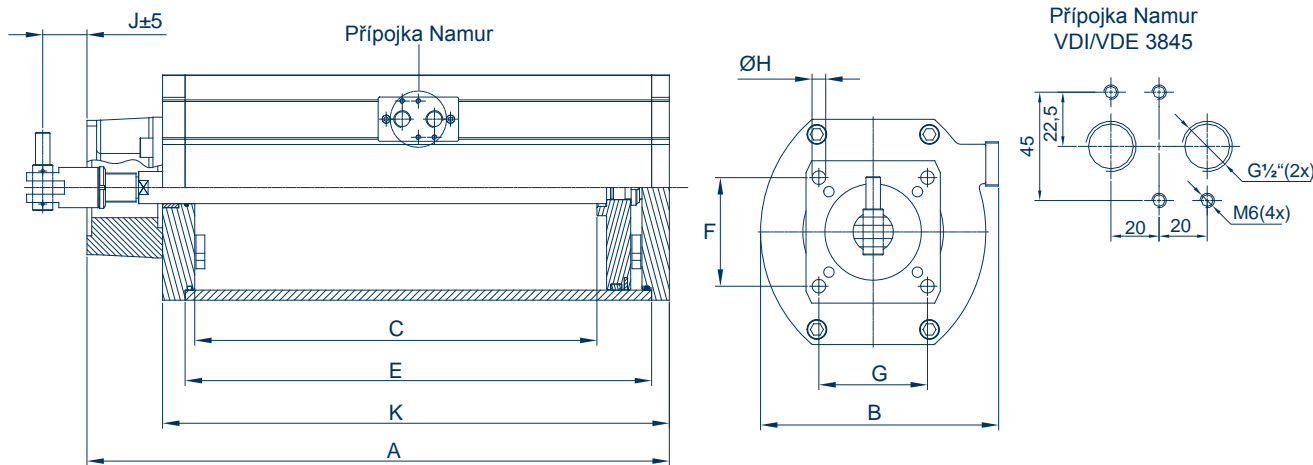
Technické změny vyhrazeny

PNEUMATICKÝ LINEÁRNÍ POHON EC

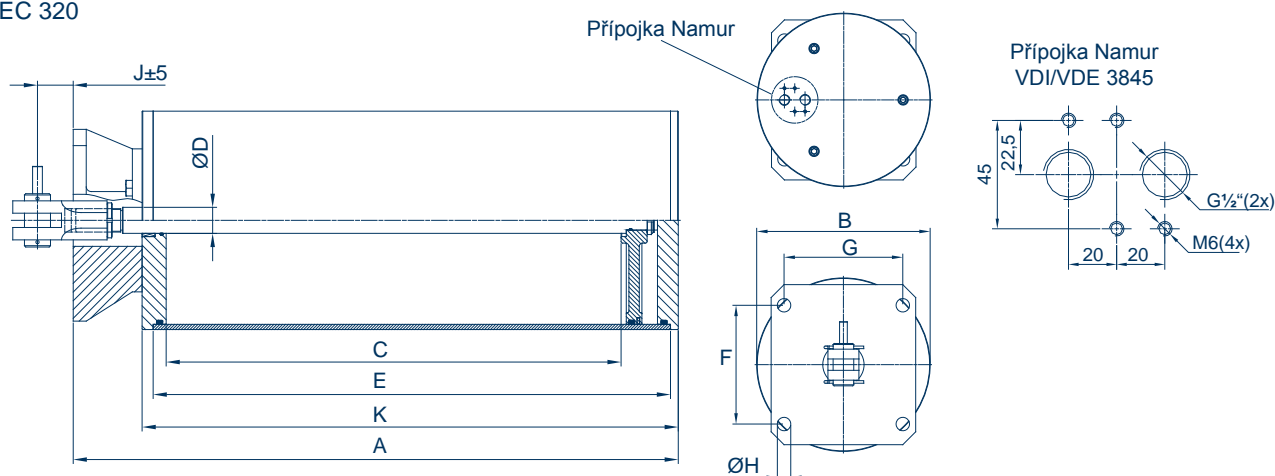
EC 100 – EC 160



EC 200 – EC 250



EC 320



Technické změny vyhrazeny

PNEUMATICKÝ LINEÁRNÍ POHON EC

Typ EC	Délka zdvihu [mm]	Hlavní rozměry [mm]										Hmotnost [kg]	*Objem plnění / zdvih
		A	B	C	D	E	F	G	H	J	K		
100	90	213	118	90	20	124	52	61	11	25	158	4,1	0,7
100	115	238	118	115	20	149	52	61	11	25	183	4,5	0,9
100	140	263	118	140	20	173	52	61	11	25	208	4,6	1,1
100	165	288	118	165	20	199	52	61	11	25	233	4,9	1,3
125	115	285	147	115	32	153	52	61	11	25	198	7,6	1,4
125	165	335	147	165	32	203	52	61	11	25	248	8,0	2,0
160	115	285	188	115	32	153	52	61	11	25	198	10,0	2,3
160	140	310	188	140	32	178	52	61	11	25	223	10,5	2,8
160	165	335	188	165	32	203	52	61	11	25	248	11,0	3,3
160	215	366	188	215	32	253	100	110	13	40	298	13,0	4,3
160	270	421	188	270	32	308	100	110	13	40	353	14,0	5,4
160	320	471	188	320	32	358	100	110	13	40	403	15,0	6,4
200	215	432	245	215	40	290	100	110	13	40	338	30	7,4
200	270	487	245	270	40	345	100	110	13	40	393	32,5	9,4
200	320	537	245	320	40	395	100	110	13	40	443	34,5	11,1
200	350	567	245	350	40	425	135	135	17	55	473	36	12,1
200	400	637	245	400	40	475	160	160	21	55	523	46	13,9
200	450	667	245	450	40	525	160	160	21	55	573	50	15,6
200	550	787	245	550	40	625	160	160	21	55	673	54,5	19,1
250	350	574	296	350	40	430	135	135	17	55	480	48,0	17,9
250	400	644	296	400	40	480	135	135	17	55	530	58,0	20,4
250	450	694	296	450	40	530	160	160	21	55	580	63,5	23,0
250	500	744	296	500	40	580	160	160	21	55	630	71,0	25,5
250	575	819	296	575	40	655	230	230	26	55	705	75,0	29,4
250	630	874	296	630	40	710	200	200	21	55	760	78,5	32,2
250	800	1044	296	800	40	880	230	230	26	55	930	90,0	40,9
320	500	731	336	500	40	596	230	230	26	55	625	67,0	39,2
320	575	806	336	575	40	671	230	230	26	55	700	70,5	45,1
320	700	931	336	700	40	796	230	230	26	55	825	76,0	54,9
320	715	954	336	715	40	811	230	230	26	55	840	78,0	56,1
320	800	1031	336	800	40	896	230	230	26	80	925	84,0	62,8
320	915	1146	336	915	40	1011	230	230	26	80	1040	89,0	71,8
320	1030	1261	336	1030	40	1126	230	230	26	80	1155	95,0	80,8

* Objem plnění / zdvih při 1 atm:

Typ EC	Tažná / tlaková síla [N]									
	4 bary		4,5 baru		5 barů		5,5 baru		6 barů	
	Vysunutí	Zasunutí	Vysunutí	Zasunutí	Vysunutí	Zasunutí	Vysunutí	Zasunutí	Vysunutí	Zasunutí
100	3142	3016	3534	3393	3927	3770	4320	4147	4712	4524
125	4909	4587	5522	5160	6136	5734	6750	6307	7363	6881
160	8042	7721	9048	8686	10053	9651	11058	10616	12064	11581
200	13854	13352	15586	15021	17318	16690	19050	18359	20782	20028
250	20428	19926	22982	22416	25535	24907	28089	27398	30642	29888
320	31385	30882	35308	34742	39231	38602	43154	42463	47077	46323

Technické změny vyhrazeny