

EB-SYS PNEUMATIKUS ELFORGATÓ HAJTÓMŰ EGYSZERES MŰKÖDÉSŰ



Az EB-SYS sorozat egyszeres működésű pneumatikus hajtóműveket tartalmaz rugónyitású és -zárású kivitelben.

MŰSZAKI JELLEMZŐK

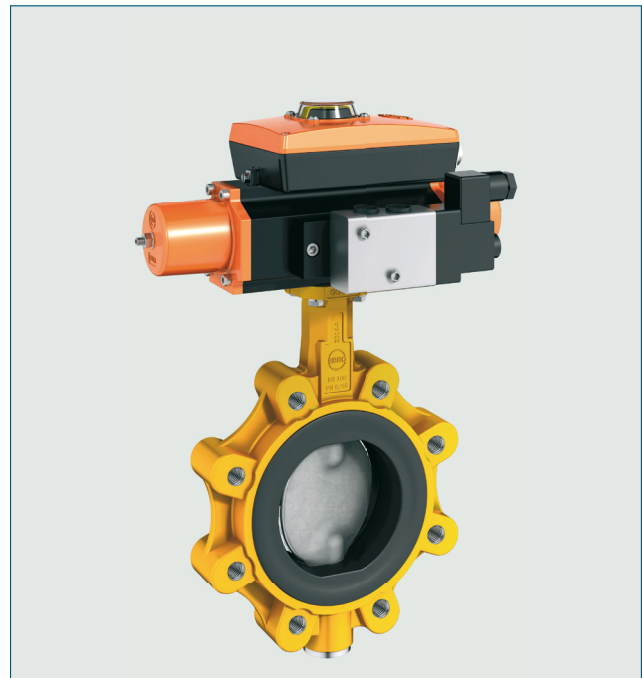
Forgatónyomaték-tartomány:	35 - 1470 Nm (vezérlőnyomás 6 bar)
Végállások:	standardként $\pm 3^\circ$ -ra pontosan beállíthatók
Végálláskapcsoló és vezérlőszelep felépítés:	VDI/VDE 3845
Vezérlőnyomás:	min. 2,5 bar, max. 8 bar
Vezérlő közeg:	Szűrt sűrített levegő, száraz vagy olajozott. A nyomás alatti harmatpontnak (ISO 8573-1:2010, 3. osztály szerint) $\geq -20^\circ\text{C}$ -nak vagy legalább 10°C -kal a környezeti hőmérséklet alatt kell lennie. Az (ISO 8573-1:2010, 5. osztály szerinti) maximális részecskenyagyság nem lépheti túl a $40 \mu\text{m}$ -t. ≥ 4 /perces kapcsolási ciklusok esetén olajozni kell
Hőmérséklettartomány:	-20°C - $+80^\circ\text{C}$ (standard) -40°C - $+80^\circ\text{C}$ (hidegálló) -15°C - $+120^\circ\text{C}$ (hőálló)
Szerelvény-csatlakozás:	EN ISO 5211
Hengercső	eloxált alumínium, egyéb bevonatok kérésre

ÁLTALÁNOS TUDNIVALÓK

- Karbantartás-mentes
- Rugónyitású vagy zárású kivitelben kapható
- Alkalmas minden 90° elforgatási szögű szerelvényhez
- Kifűvészbiztos tengelycsapágyazás
- EN ISO 5211 szerinti névleges forgatónyomatékok
- Optikai állásjelzés beépített működtetéssel végállás-és közelftés-kapcsolókhöz
- Minden kötőelem nemesacélból készült

AZ ELŐNYÖK

- Nagy nyitási és zárási forgatónyomaték a kettős himba konstrukciós elv révén
- Igen jó siklási viselkedés a többszörös dugattyú-megvezetés révén
- Üzembiztosság és hosszú élettartam a hengercső és a dugattyú pontos megmunkálása révén
- A tokozott rugócsomagok veszélymentes helyszíni cserét tesznek lehetővé (csak EB 5.1 - EB 12.1 esetén)



Az EB-SYS egy gázszeleppel kombinálva EN 161 szerinti biztonsági szerelvénynek minősül.

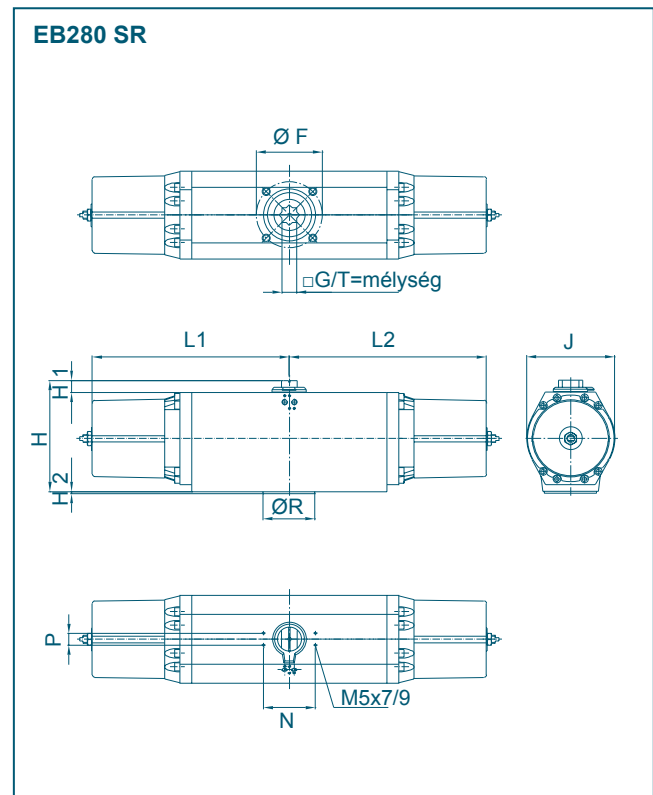
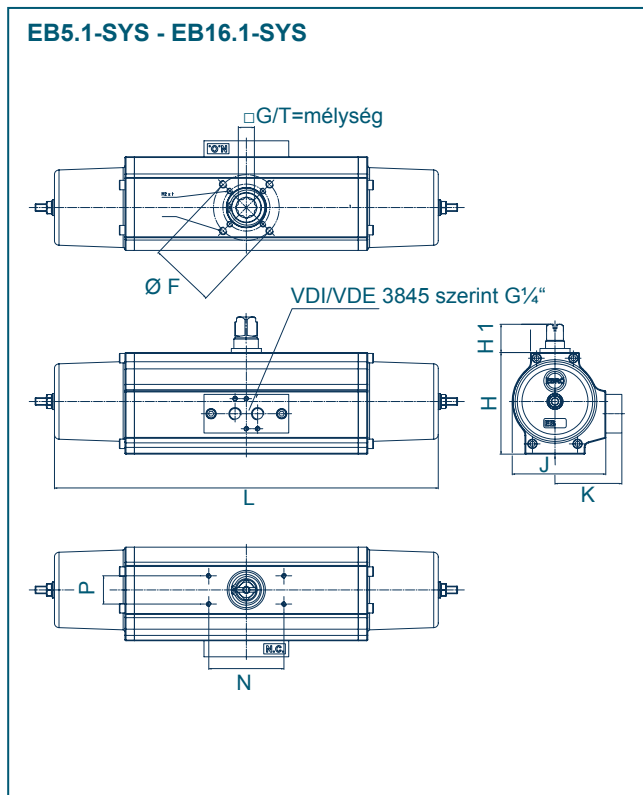
EB-SYS PNEUMATIKUS ELFORGATÓ HAJTÓMŰ EGYSZERES MŰKÖDÉSŰ

MEGHAJTÓ NYOMATÉKOK (EGYSZERES MŰKÖDÉS) TÉNYL. LEVEGŐNYOMATÉK Nm-BEN VEZÉRLŐNYOMÁS MELLETT

Típus	Rugó-csomag	Rugónyomaték		2,5 bar		3 bar		4 bar		5 bar		5,5 bar		6 bar		7 bar		8 bar	
		Md F, Nm-ben		0°	90°	0°	90°	0°	90°	0°	90°	0°	90°	0°	90°	0°	90°	0°	90°
		0°	90°	0°	90°	0°	90°	0°	90°	0°	90°	0°	90°	0°	90°	0°	90°	0°	90°
EB 5.1 SYS25	VI	12	20	20	12	26	18	39	31	51	43	58	50	64	56	77	69	89	81
EB 5.1 SYS30	V	17	27			21	11	34	24	46	36	53	43	59	49	72	62	84	74
EB 5.1 SYS40	IV	22	35					29	16	41	28	48	35	54	41	67	54	79	66
EB 5.1 SYS50	III	27	44							36	19	43	26	49	32	62	45	74	57
EB 5.1 SYS55	II	30	49									40	21	46	27	59	40	71	52
EB 5.1 SYS60	I	35	58											41	18	54	31	66	43
EB 6.1 SYS25	VI	27	45	38	20	51	33	77	59	103	85	116	98	129	111	155	137	181	163
EB 6.1 SYS30	V	35	57			43	21	69	47	95	73	108	86	121	99	147	125	173	151
EB 6.1 SYS40	IV	45	74					59	30	85	56	98	69	111	82	137	108	163	134
EB 6.1 SYS50	III	55	90							75	40	88	53	101	66	127	92	153	118
EB 6.1 SYS55	II	63	102									80	41	93	54	119	80	145	106
EB 6.1 SYS60	I	73	119											83	37	109	63	135	89
EB 8.1 SYS25	VI	40	67	64	37	85	58	127	100	168	141	189	162	210	183	252	225	293	266
EB 8.1 SYS30	V	48	82			77	43	119	85	160	126	181	147	202	168	244	210	285	251
EB 8.1 SYS40	IV	65	111					102	56	143	97	164	118	185	139	227	181	268	222
EB 8.1 SYS50	III	82	140							126	68	147	89	168	110	210	152	251	193
EB 8.1 SYS55	II	90	152									139	77	160	98	202	140	243	181
EB 8.1 SYS60	I	107	181											143	69	188	111	226	152
EB 9.1 SYS25	VI	67	102	90	55	122	87	185	150	248	213	279	244	311	276	374	339	437	402
EB 9.1 SYS30	V	84	131			105	58	168	121	231	184	262	215	294	247	357	310	419	373
EB 9.1 SYS40	IV	103	159					149	93	212	156	243	187	275	219	338	282	401	345
EB 9.1 SYS50	III	118	182							197	133	228	164	260	196	232	259	386	322
EB 9.1 SYS55	II	136	211									210	136	242	168	305	231	368	293
EB 9.1 SYS60	I	170	261											209	116	272	179	335	242
EB 10.1 SYS25	VI	89	151	132	70	176	114	264	202	353	291	397	335	441	379	529	467	618	556
EB 10.1 SYS30	V	107	182			158	83	246	171	335	260	379	304	423	348	511	436	600	525
EB 10.1 SYS40	IV	145	231					208	122	297	211	341	255	385	299	473	387	562	476
EB 10.1 SYS50	III	182	279							260	163	304	207	348	251	436	339	525	428
EB 10.1 SYS55	II	198	322									258	164	332	208	420	296	509	385
EB 10.1 SYS60	I	236	370											294	160	382	248	471	337
EB 12.1 SYS25	VI	155	224	226	139	302	233	455	386	607	538	684	615	760	691	912	843	1065	978
EB 12.1 SYS30	V	185	309			272	148	425	301	577	453	654	530	730	606	882	758	1035	911
EB 12.1 SYS40	IV	241	392					369	218	521	370	598	447	674	523	826	675	979	828
EB 12.1 SYS50	III	296	475							466	287	543	364	619	440	771	592	924	745
EB 12.1 SYS55	II	333	546									506	293	582	369	734	521	887	674
EB 12.1 SYS60	I	389	630											526	285	678	437	831	590
EB 265	40	203	280	233	149	311	239	467	419	623	599	-	-	-	-	-	-	-	-
	50	254	350	194	74	363	134	571	282	779	429	883	503	-	-	-	-	-	-
	60	305	420			233	89	389	269	545	449	623	539	701	629	-	-	-	-
	70	356	490					455	162	655	305	755	376	855	447	1055	590	-	-
	80	407	560					386	98	576	235	671	303	766	371	956	508	1147	645
	87	440	610							540	194	635	262	730	330	920	466	1110	603
	100	525	695											727	234	935	425	1143	576
EB 270	40	287	420	394	186	526	298	789	522	1053	746	-	-	-	-	-	-	-	-
	50	358	525	328	92	460	205	724	429	988	654	1252	879	-	-	-	-	-	-
	60	430	630			394	111	657	335	921	560	1053	672	1185	784	-	-	-	-
	70	501	735					613	260	882	489	1016	603	1151	718	1420	947	-	-
	80	573	840					544	164	813	393	947	507	1081	621	1350	850	1619	1079
	87	620	910							762	323	896	436	1030	550	1298	777	1566	1005
	100	720	1060											940	413	1210	640	1480	867
EB 280	40	580	847	794	372	1059	597	1590	1046	2121	1495	-	-	-	-	-	-	-	-
	50	725	1058	661	184	926	409	1458	857	1989	1306	2255	1530	-	-	-	-	-	-
	60	870	1270			793	221	1324	670	1855	1119	2120	1343	2386	1568	-	-	-	-
	70	1015	1481					1234	520	1776	978	2047	1206	2319	1435	2861	1893	-	-
	80	1160	1693					1096	328	1637	785	1907	1013	2177	1241	2718	1698	3259	2155
	87	1260	1840							1539	651	1810	881	2080	1110	2621	1569	3162	2028
	100	1470	2150											1888	833	2430	1290	2972	1747

A műszaki változtatások joga fenntartva

EB-SYS PNEUMATIKUS ELFORGATÓ HAJTÓMŰ EGYSZERES MŰKÖDÉSŰ



Típus	Fő méretek [mm]														Súly [kg]
	ØF	G***	H	H1	H2	J	K	L	L1	L2	N	P	ØR	T	
EB 5.1	F04/05*	10/11/12/14	77	30	-	72	57	280	-	-	80	30	-	13/16	2,4
EB 6.1	F04/05/07*	11/12/14/16/17	91	30	-	88	65	351	-	-	80	30	-	19	4,3
EB 8.1	F05/07	12/14/16/17	108	30	-	99	71	408	-	-	80	30	-	19	6,3
EB 9.1	F07/10	17/22	120	30	-	110	78	476	-	-	80	30	-	24	10,2
EB 10.1	F07/10	14/16/17/22	128	30	-	122	82	557	-	-	80	30	-	24	12,5
EB 12.1	F10/12	17/22/24/27	156	30	-	145	93	661	-	-	80	30	-	29	21,1
EB 265	F12/16**	32/36	232	30	3	152	-	-	317	317	80	30	85	60	26,0
EB 270	F12/16/25**	32/36/46	278	30	4	220	-	-	145	510	130	30	100	60	45,0
EB 280	F12/16/25	32/36/46	278	30	5	220	-	-	510	510	130	30	130	60	68,0

* F04/F05 kombi-karimaként nem lehetséges

** F16/ F25 karimacsatlakozás közbenső karimával

*** Opciók (a standard értékek félkövérrel vannak nyomtatva)

A műszaki változtatások joga fenntartva

ZÁRÁSI IDŐK* ÉS LEVEGŐFOGYASZTÁS

Típus	EB 5.1	EB 6.1	EB 8.1	EB 9.1	EB 10.1	EB 12.1	EB 265	EB 270	EB 280
EB-SYS zárási idő, s*	0,15	0,20	0,45	0,48	0,50	0,70	<2,0	<5,0	<5,0
Töltőtér fogat NL/löket 1 atm-nál:**	0,27	0,56	0,89	1,40	1,95	3,37	6,00	9,00	11,20

* Zárási idők lefojtás nélküli levegő be- és kivezetés, 6 bar vezérlőnyomás és 75% terhelés mellett

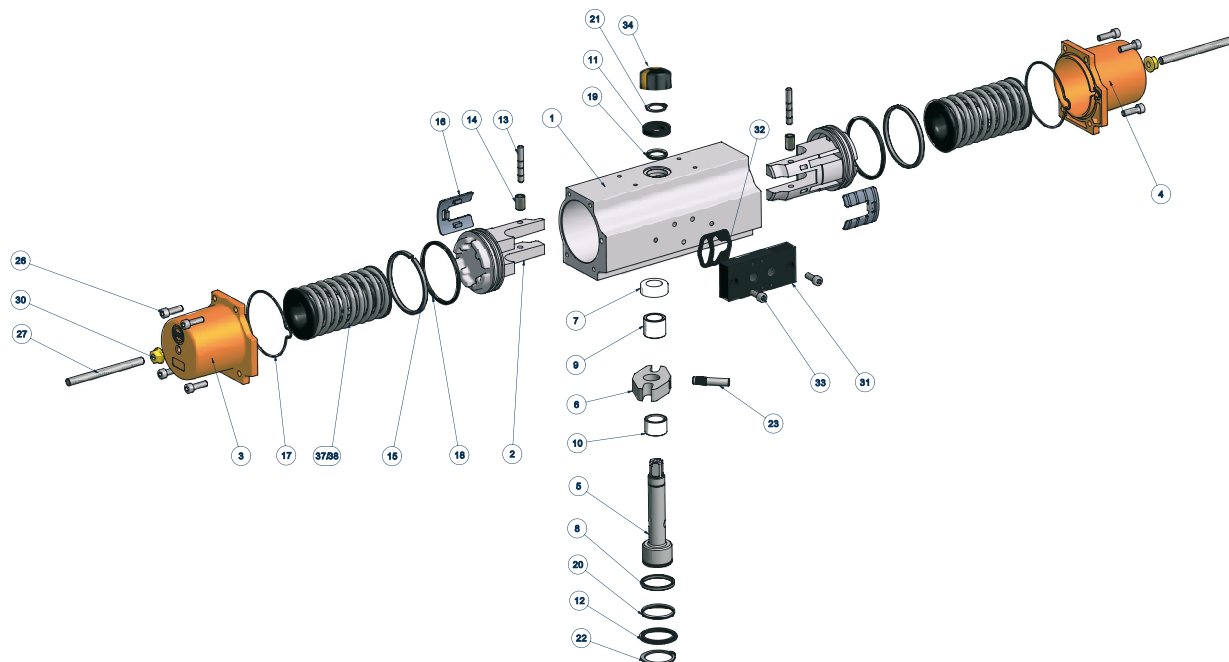
A műszaki változtatások joga fenntartva

** Levegőszükséglet = töltőtér fogat x vezérlőnyomás

EBRO fojtóblokkok alkalmazása esetén (hajtómű-mérettől függően) max. 60 másodperces zárásidő-meghosszabításokat lehet beállítani.

EB-SYS PNEUMATIKUS ELFORGATÓ HAJTÓMŰ EGYSZERES MŰKÖDÉSŰ

ANYAG- ÉS DARABJEGYZÉK



Csak EB-SYD (5.1 - 12.1) esetén

EGYEDI ALKATRÉSZEK

Nr.	Megnevezés	Db.	Alapanyag	Nr.	Megnevezés	Db.	Alapanyag
1	Hengercső	1	EN AW 6063-T6	17D	Fedéltömítés	2	70 NBR
2	Hengerdugattyú	2	EN AC 46000	18D	Dugattyú O-gyűrű	2	70 NBR
3	Hengerfedél, bal	1	EN AC 46000	19D	O-gyűrű, felső tengely	1	70 NBR
4	Hengerfedél, jobb	1	EN AC 46000	20D	O-gyűrű, alsó tengely	1	70 NBR
5	Hajtótengely	1	16 Mn Cr 5	21D	Felső biztosító gyűrű	1	CK 75
6	Himba	1	16 Mn Cr 5	22D	Alsó biztosító gyűrű	1	CK 75
7	Tengelycsapágó, felső	1	műszaki polimer	23	Csapszeg	1	42 Cr Mo 4 V
8	Tengelycsapágó, alsó	1	műszaki polimer	26	Hengerfejű csavar	8	A2-70
9	Dugattyúcsapágó, felső	1	műszaki polimer	27	Ütközőcsavar	2	A2-70
10	Dugattyúcsapágó, alsó	1	műszaki polimer	30	Tömítőanya	2	1.4301
11	Ráfutócsapágó, felső	1	műszaki polimer	31	Szelepcsatlakozó-lap	1	EN AC 46000
12	Ráfutócsapágó, alsó	1	műszaki polimer	32D	Alakos tömítés	1	70 NBR
13	Dugattyúcsapszeg	2	16 Mn Cr S 5	33	Hengerfejű csavar	2	A2-70
14	Futógörgő	2	100 Cr 6	34	Állásjelző	1	műszaki polimer
15	Dugattyúvezető pánt	2	műszaki polimer	37	Rugócsomag	1	FD Si Cr
16	Siklószegmens	2	műszaki polimer	38	Rugócsomag	1	FD Si Cr

A darabjegyzéken D-vel jelölt alkatrészeket a standard tömítőkészlet tartalmazza.

A műszaki változtatások joga fenntartva