

# EB-SYD PNEUMATIKUS ELFORGATÓ HAJTÓMŰ KETTŐSMŰKÖDÉSŰ



Az EB-SYD sorozat 10 méretben kapható, melyek a kettős himba elven készülnek.

## ÁLTALÁNOS TUDNIVALÓK

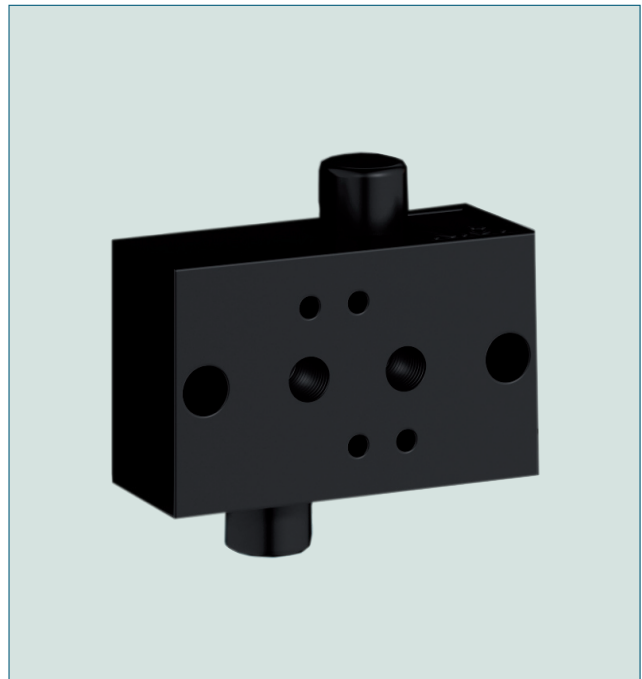
- Karbantartás-mentes
- Alkalmos minden 90° elforgatási szögű szerelvényhez
- Kifűvészbiztos tengelycsapágyazás
- EN ISO 5211 szerinti névleges forgatónyomatékok
- Optikai állásjelzés beépített működtetéssel végállás-és közeltítés-kapcsolókhöz
- Minden kötőelem nemesacélból készült

## AZ ELŐNYÖK

- Nagy nyitási és zárási forgatónyomaték a kettős himba konstrukciós elv révén
- Igen jó siklási viselkedés a többszörös dugattyú-megvezetés révén
- Üzembiztonság és hosszú élettartam a hengercső és a dugattyú pontos megmunkálása révén
- Kis levegőfogyasztás

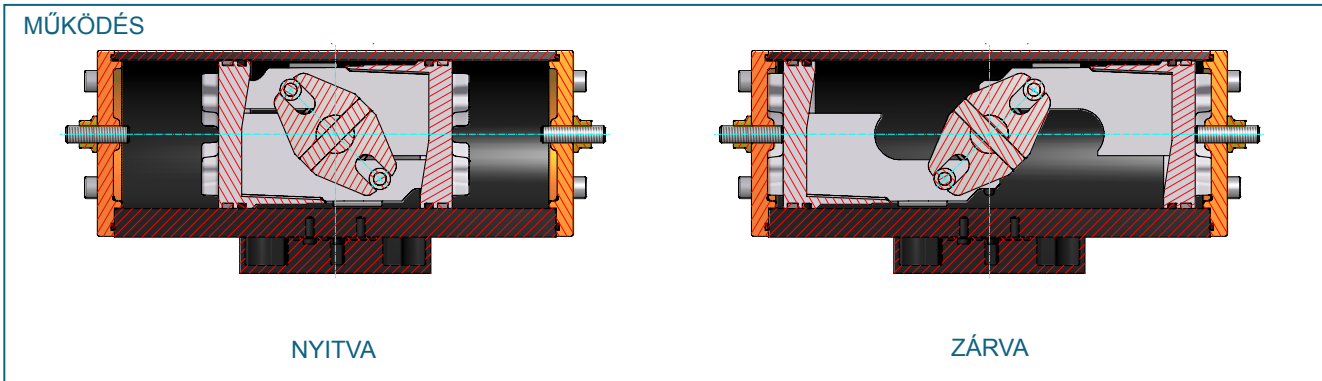
## MŰSZAKI JELLEMZŐK

Forgatónyomaték-tartomány:	27 - 3800 Nm (vezérlőnyomás 6 bar)
Végállások:	standardként $\pm 3^\circ$ -ra pontosan beállítható
Végálláskapcsoló és vezérlőszelep felépítés:	VDI/VDE 3845
Vezérlőnyomás:	Min. 2,5 bar, max. 8 bar
Vezérlő közeg:	Szűrt sűrített levegő, száraz vagy olajozott A nyomás alatti harmatpontnak (ISO 8573-1:2010, 3. osztály szerint) $\geq -20^\circ\text{C}$ -nak vagy legalább $10^\circ\text{C}$ -kal a környezeti hőmérséklet alatt kell lennie. Az (ISO 8573-1:2010, 5. osztály szerinti) maximális részecskenyagyság nem lépheti túl a $40 \mu\text{m}$ -t. $\geq 4$ /perces kapcsolási ciklusok esetén olajozni kell
Hőmérséklettartomány:	$-20^\circ\text{C} - +80^\circ\text{C}$ (standard) $-40^\circ\text{C} - +80^\circ\text{C}$ (hidegálló) $-15^\circ\text{C} - +120^\circ\text{C}$ (hőálló)
Szerelvény-csatlakozás:	EN ISO 5211
Hengercső	Eloxált alumínium Egyéb bevonatok kérésre



EBRO fojtóblokkok alkalmazása esetén (hajtómű-mérettől függően) max. 60 másodperces zárásidő-meghosszabításokat lehet beállítani. A szabványosított Namur lyukkiosztás révén a fojtóblokk közvetlenül rászerezhető a hajtóműre

# EB-SYD PNEUMATIKUS ELFORGATÓ HAJTÓMŰ KETTŐSMŰKÖDÉSŰ



Amennyiben a baloldali vezérlőlevegő-csatlakozásra nyomást adunk rá, a külső kamrák megtelnek és a dugattyúk összejárnak. A működtető tengely bal felé fordul el és a szerelvény kinyit. Amennyiben a jobboldali vezérlőlevegő-csatlakozásra

adjuk rá a nyomást, úgy a működtető tengely jobbra fog elfordulni, és a szerelvény lezár. A dugattyúk végállását és ezzel a szerelvény zárási pozícióját az fedélen található ütköző csavarokkal lehet pontosan szabályozni.

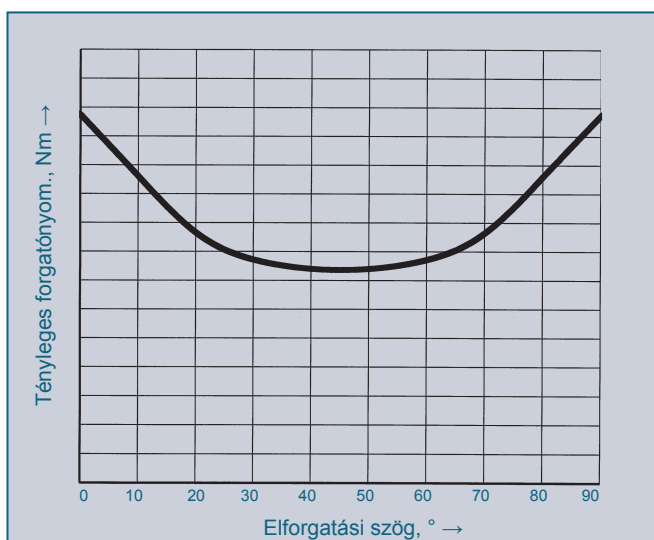
## MEGHAJTÓ NYOMATÉK, Nm

Típus	Vezérlő nyomás									
	2,5 bar	3 bar	3,5 bar	4 bar	4,5 bar	5 bar	5,5 bar	6 bar	7 bar	8 bar
EB 4.1	11	14	16	18	20	23	25	27	32	36
EB 5.1	32	38	44	51	57	63	70	76	89	101
EB 6.1	65	78	91	104	117	130	143	156	182	208
EB 8.1	104	125	146	167	188	208	229	250	292	333
EB 9.1	157	189	220	252	283	315	346	378	441	504
EB 10.1	221	265	309	353	398	442	486	530	618	707
EB 12.1	381	457	534	610	686	762	839	915	1067	1220
EB 14.1	557	668	780	891	1003	1114	1225	1337	1560	1782
EB 16.1	842	1011	1179	1348	1516	1685	1853	2022	2358	2696
EB 280	-	1814	2117	2419	2721	3102	3483	3800	4450	5086

A műszaki változtatások joga fenntartva

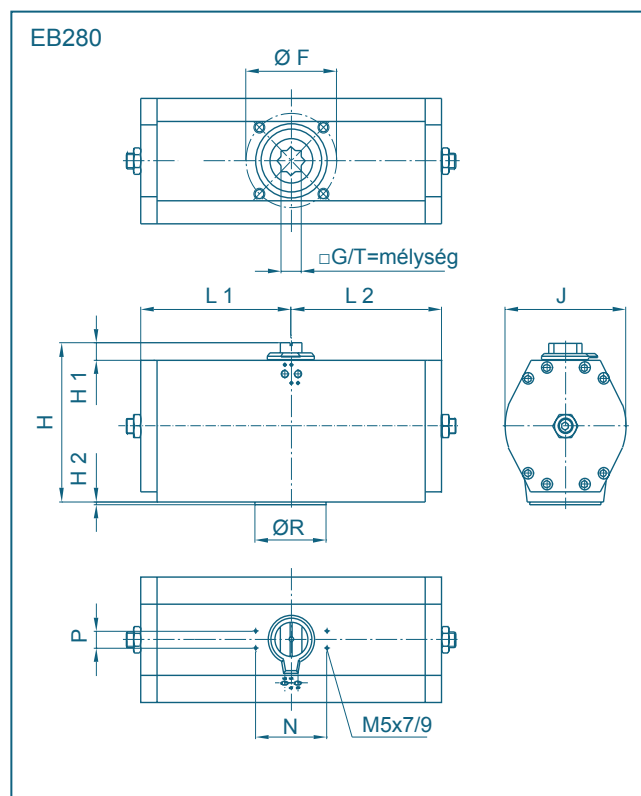
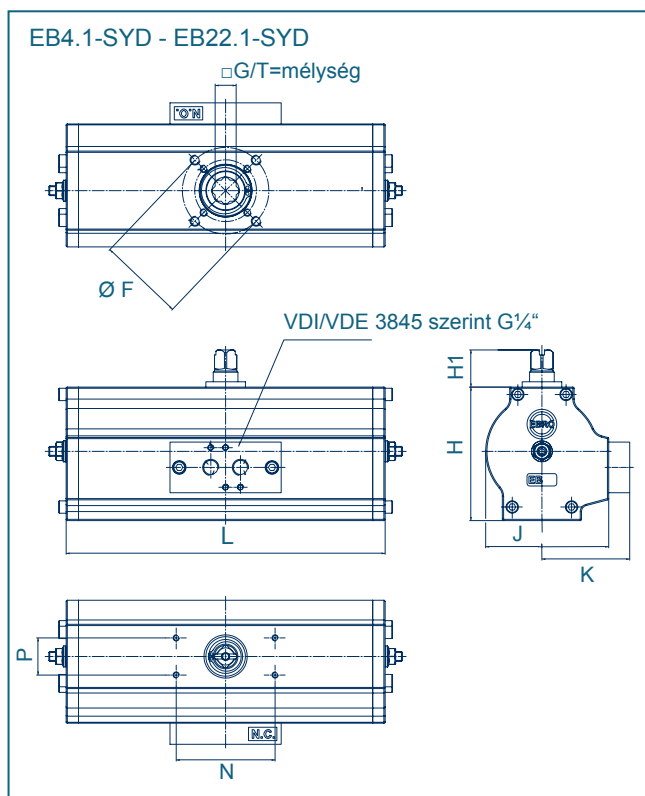
Az EB típusú pneumatikus elforgató hajtómű táblázatban megadott forgatónyomatéki mért értékek. Az adott alkalmazáshoz szükséges hajtómű-méretet a hajtómű teljesítmény értékeit a szerelvény szükséges forgatónyomatékával összevetve lehet meghatározni.

Különösen a nem-kenőképes közegek (pl. ömlesztett anyagok és száraz gázok) a szerelvény névleges forgatónyomatékának a megnövekedését idézhetik elő. Kritikus határterületek esetén a hajtómű megválasztással kapcsolatosan forduljon műszaki tanácsadóinkhoz.



Kettős működésű elforgató hajtómű forgatónyomaték-görbéje.

# EB-SYD PNEUMATIKUS ELFORGATÓ HAJTÓMŰ KETTŐSMŰKÖDÉSŰ



Típus	Fő méretek [mm]														Súly [kg]
	ØF	G**	H	H1	H2	J	K	L	L1	L2	N	P	ØR	T	
EB 4.1	F04/05*	10/11/12/14	66	30	-	57	49	148	-	-	80	30	-	13/16	1,1
EB 5.1	F04/05*	10/11/12/14	77	30	-	72	57	174	-	-	80	30	-	13/16	1,7
EB 6.1	F04/05/07*	11/12/14/16/17	91	30	-	88	66	224	-	-	80	30	-	19	3,0
EB 8.1	F05/07/10	12/14/16/17/22	108	30	-	100	71	258	-	-	80	30	-	19	4,1
EB 9.1	F07/10	14/16/17/22	120	30	-	110	78	311	-	-	80	30	-	19	6,7
EB 10.1	F07/10	14/16/17/22	128	30	-	122	82	334	-	-	80	30	-	24	7,5
EB 12.1	F10/12	17/22/24/27	156	30	-	145	93	392	-	-	80	30	-	29	12,7
EB 14.1	F12/16	36	189	30	-	150	-	469	-	-	80	30	-	38	21,3
EB 16.1	F12/16	46	212	30	-	150	-	561	-	-	80	30	-	48	29,0
EB 280	F12/16/25	32/36/46	278	30	5	220	-	-	275	275	130	30	130	60	42,0

\* F04/F05 kombi-karimaként nem lehetséges

A műszaki változtatások joga fenntartva

\*\* Opciók (a standard értékek **félkövéren** vannak nyomtatva)

## ZÁRÁSI IDŐK\* ÉS LEVEGŐFOGYASZTÁS

Típus	EB4.1	EB 5.1	EB 6.1	EB 8.1	EB 9.1	EB 10.1	EB 12.1	EB 14.1	EB 16.1	EB 280
EB-SYD zárási idő, s*	0,25	0,25	0,35	0,45	0,55	0,70	1,00	<1,5	<1,5	<5,0
Töltőtér fogat NL/löket 1 atm-nál:**	0,18	0,46	0,91	1,49	2,33	3,26	5,63	7,52	11,01	22,20

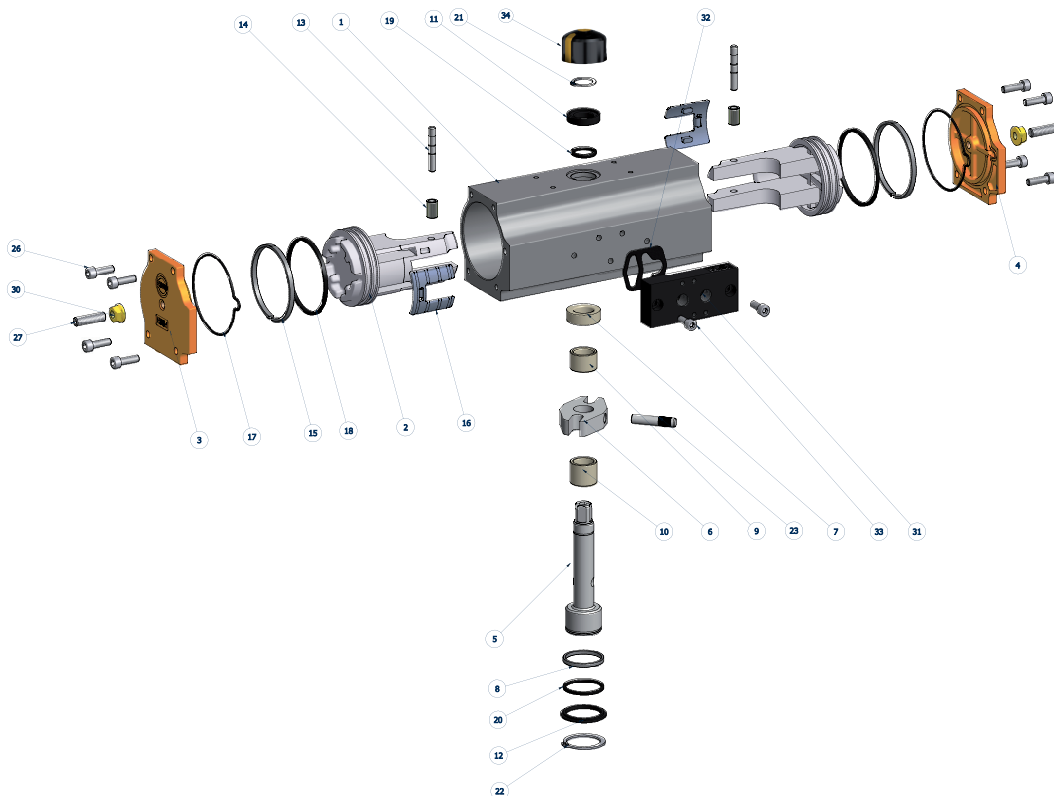
\* Zárási idők fojtás nélküli levegő be- és kivezetés, 6 bar vezérlőnyomás és 75% terhelés mellett

\*\* Levegőszükséglet = töltőtér fogat x vezérlőnyomás

EBRO fojtóblokkok alkalmazása esetén (hajtómű-mérettől függően) max. 60 másodperces zárásidő-meghosszabításokat lehet beállítani.

# EB-SYD PNEUMATIKUS ELFORGATÓ HAJTÓMŰ KETTŐSMŰKÖDÉSŰ

## ANYAG- ÉS DARABJEGYZÉK



Csak EB-SYD (4.1 - 16.1) esetén

## EGYEDI ALKATRÉSZEK

Nr.	Megnevezés	Db.	Alapanyag	Nr.	Megnevezés	Db.	Alapanyag
1	Hengercső	1	EN AW 6063-T6	17 D	Fedéltömítés	2	70 NBR
2	Hengerdugattyú	2	EN AC 46000	18 D	Dugattyú O-gyűrű	2	70 NBR
3	Hengerfedél, bal	1	EN AC 46000	19 D	O-gyűrű, felső tengely	1	70 NBR
4	Hengerfedél, jobb	1	EN AC 46000	20 D	O-gyűrű, alsó tengely	1	70 NBR
5	Hajtótengely	1	16 Mn Cr 5	21 D	Felső biztosító gyűrű	1	C 75
6	Himba	1	16 Mn Cr 5 / Sint D30	22 D	Alsó biztosító gyűrű	1	C 75
7	Tengelycsapágó, felső	1	műszaki polimer	23	Csapszeg	1	42 Cr Mo 4 V
8	Tengelycsapágó, alsó	1	műszaki polimer	26	Hengerfejű csavar	8	A2-70
9	Dugattyúcsapágó, felső	1	műszaki polimer	27	Ütközőcsavar	2	A2-70
10	Dugattyúcsapágó, alsó	1	műszaki polimer	30	Tömítőanya	2	A2-70
11	Ráfutócsapágó, felső	1	műszaki polimer	31	Szelepcsatlakozó-lap	1	EN AC 46000
12	Ráfutócsapágó, alsó	1	műszaki polimer	32 D	Alakos tömítés	1	70 NBR
13	Dugattyúcsapszeg	2	16 Mn Cr S 5	33	Hengerfejű csavar	2	A2-70
14	Futógörgő	2	100 Cr 6	34	Állásjelző	1	műszaki polimer
15	Dugattyúvezető pánt	2	műszaki polimer				
16	Csúszószegmens	2	műszaki polimer				

A darabjegyzéken D-vel jelölt alkatrészeket a standard tömítőkészlet tartalmazza.

A műszaki változtatások joga fenntartva