

ATTUATORE PNEUMATICO EB-SYD A DOPPIO EFFETTO



La versione EB-SYD a doppio effetto di questa serie, è disponibile in 9 misure che sfruttano il sistema a glifo.

CARATTERISTICHE TECNICHE

Coppie di manovra:	27–4001 Nm (aria compressa filtrata a 6 bar)
Corsa:	regolabile a +/- 3°
Attacchi fine corsa ed elettrovalvola:	VDI / VDE 3845
Pressione di utilizzo:	min. 2,5 bar; max. 8 bar
Aria di comando:	aria filtrata ed essiccata, in accordo alle ANSI/ISA S7.0.01, per cicli ≥ 4 /min. prevedere lubrificazione
Temperatura ambiente:	da -20°C a +80°C (standard) da -40°C a +80°C (basse temperature) da -15°C a +140°C (alte temperature)
Attacco valvola:	EN ISO 5211
Cilindro:	Alluminio di alta qualità, anodizzato nero Altri rivestimenti a richiesta

CARATTERISTICHE

- Esente da manutenzione
- Adatto per valvole con angolo rotazione di 90°
- Sistema anti-espulsione dell'albero
- Coppie secondo le norme EN ISO 5211
- Indicatore di posizione elastico di alta visibilità
- Viteria in acciaio Inossidabile

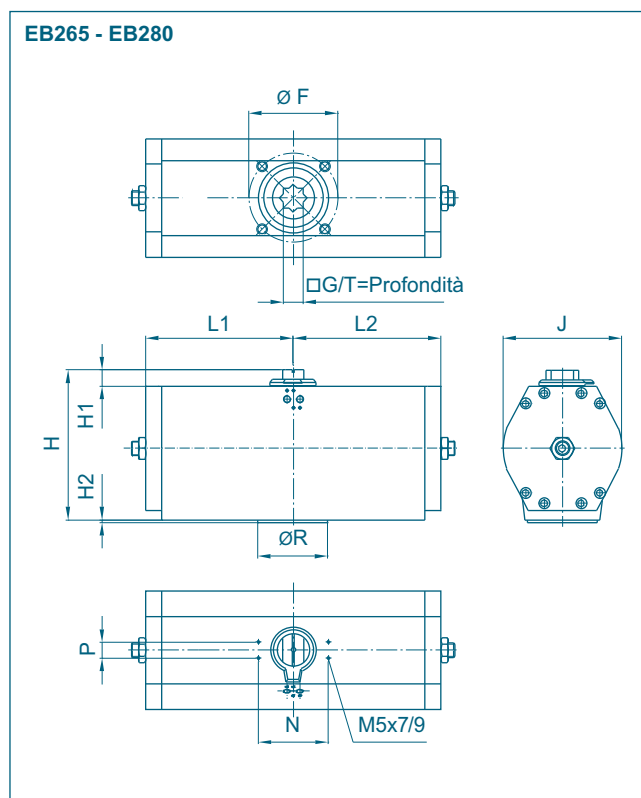
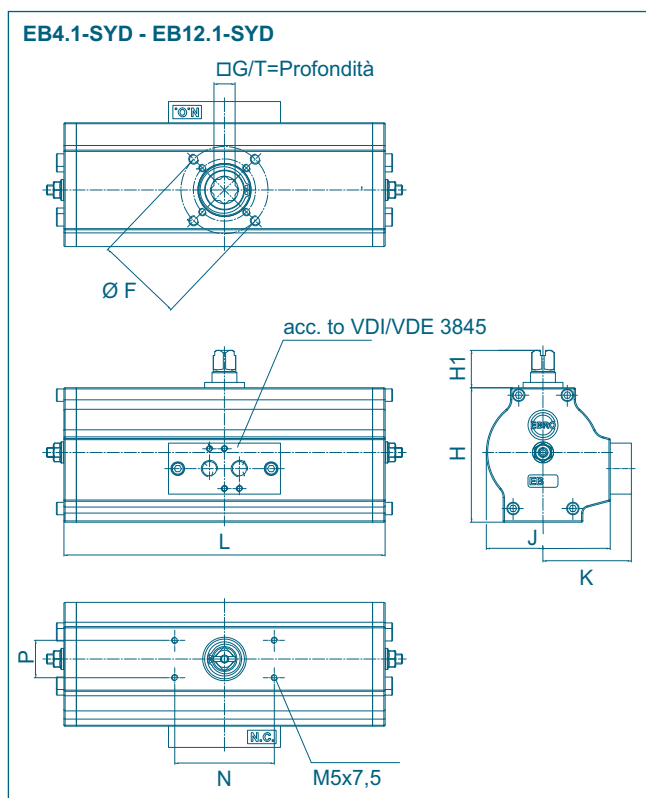
VANTAGGI

- Elevate coppie torcenti in apertura e chiusura, grazie al sistema a glifo
- Sistema di scorrimento dei pistoni, facilitato dalle doppie guide lubrificanti
- Lunga durata di funzionamento, grazie alla lavorazione di precisione del cilindro



Dati indicativi, non impegnativi e soggetti a variazione senza preavviso.

ATTUATORE PNEUMATICO EB-SYD A DOPPIO EFFETTO



Tipo	Dimensioni [mm]														Peso [kg]
	ØF	G	H	H1	H2	J	K	L	L1	L2	N	P	ØR	T	
EB 4.1	F03/04/05	⁽¹⁾ 10/11/12	66	30	-	57	49	148	-	-	80	30	-	16	1,1
EB 5.1	F04/05	⁽¹⁾ 10/11/12/14	77	30	-	72	57	174	-	-	80	30	-	16/13/18/16	1,7
EB 6.1	F04/05/07	11/12/14/16/17	91	30	-	88	65	224	-	-	80	30	-	18/16/16/18/18	3,0
EB 8.1	F05/07/10	12/14/16/17/22	108	30	-	100	71	258	-	-	80	30	-	16/16/22/22/22	4,1
EB 10.1	F07/10	14/16/17/22/24	128,5	30	-	122	82	334	-	-	80	30	-	22/22/22/26/26	7,5
EB 12.1	F07/10/12	17/22/24/27	156	30	-	145	93	392	-	-	80	30	-	26/26/26/30	12,7
EB 265	F12/16	32/36	232	30	3	152	-	-	195	195	80	30	85	60	21,0
EB 270	F12/16/25*	32/36/46	278	30	4	220	-	-	145	270	130	30	100	60	32,0
EB 280	F12/16/25	32/36/46	278	30	5	220	-	-	275	275	130	30	130	60	42,0

* Attacco F25 con flange intermedia.

⁽¹⁾ Disponibile solo F04 o F05 (non entrambe).

Dati indicativi, non impegnativi e soggetti a variazione senza preavviso.

TEMPI DI CHIUSURA* E CONSUMO D'ARIA

Tipo	EB 4.1	EB 5.1	EB 6.1	EB 8.1	EB 10.1	EB 12.1	EB 265	EB 270	EB 280
Tempo di chiusura DW in sec.	0,25	0,25	0,35	0,45	0,70	1,00	<2,5	<6,0	<5,0
Volume NL/manovra a 1 bar.	0,18	0,46	0,91	1,49	3,25	5,63	5,00	14,5	22,2

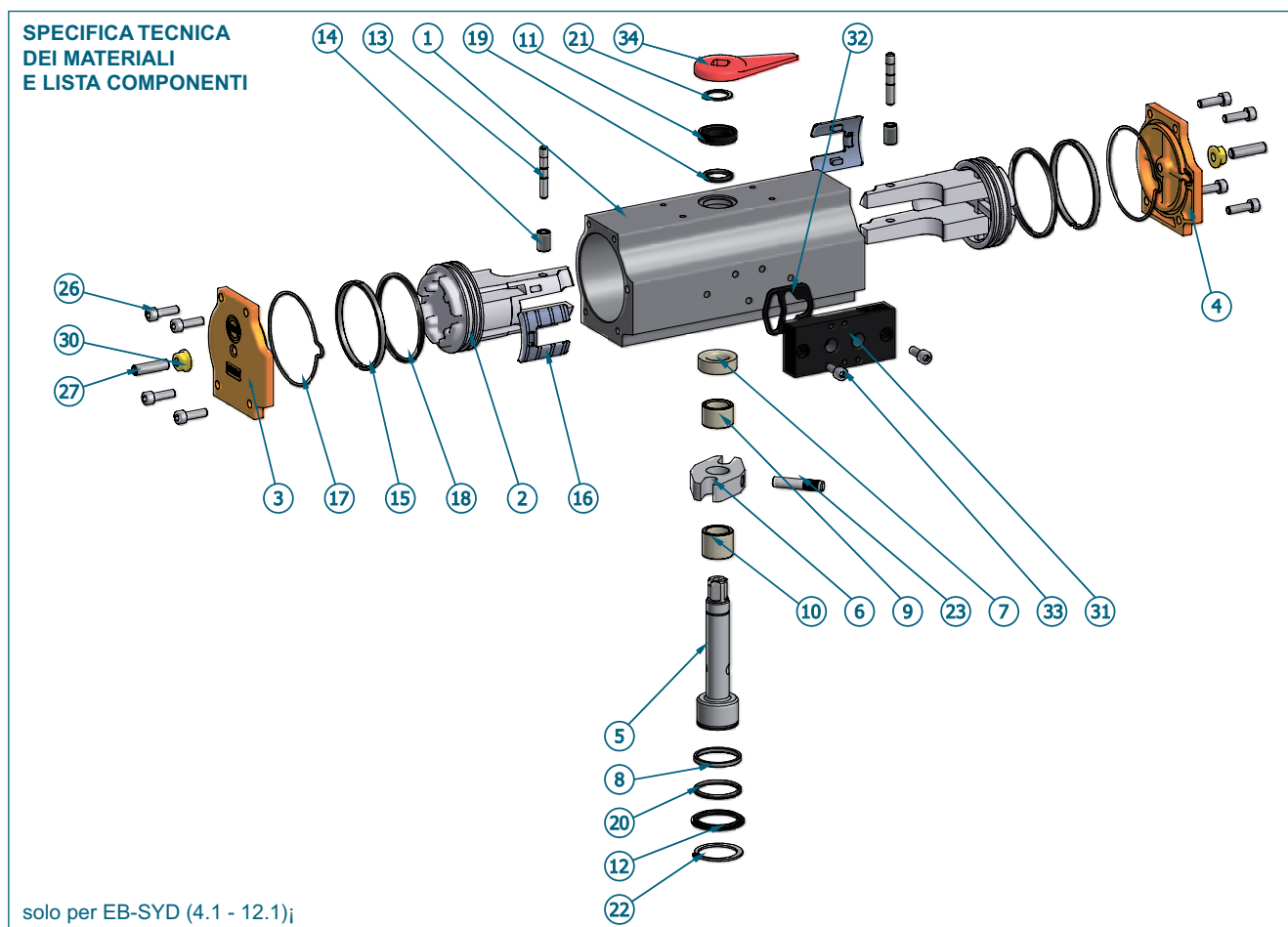
* = tempi di chiusura senza regolatore di scarico e pressione aria 6 bar, 75% di carico.

Consumo aria = volume x pressione aria di comando + 1 bar.

Dati indicativi, non impegnativi e soggetti a variazione senza preavviso.

I tempi di chiusura, possono essere regolati da 30 sec. fino a 300 sec. usando "EBRO speed control block" (dipendente da modello di attuatore).

ATTUATORE PNEUMATICO EB-SYD A DOPPIO EFFETTO



LISTA DEI COMPONENTI

Posiz.	Descrizione	Q.tà	Materiale	Posiz.	Descrizione	Q.tà	Materiale
1	Cilindro	1	EN AW 6063-T6	17D	Guarnizione tappo	2	NBR 70
2	Pistone	2	EN AC 46000	18D	O-Ring pistone	2	NBR 70
3	Tappo sx	1	EN AC 46000	19D	O-Ring albero, sup.	1	NBR 70
4	Tappo dx	1	EN AC 46000	20D	O-Ring albero, inf	1	NBR 70
5	Albero	1	16 Mn Cr 5	21D	Seeger sup.	1	C 75 zincato
6	Glifo	1	16 Mn Cr 5 / Sint D30	22D	Seeger inf.	1	C 75 zincato
7	Boccola sup. albero	1	Hostaform C9021M	23	Spina glifo	1	42 Cr Mo 4 V
8	Boccola inf. albero	1	Hostaform C9021M	26	Viti dei tappi	8	A2-70
9	Boccola sup. pistone	1	POM naturale	27	Grano di regolazione	2	A2-70
10	Boccola inf. pistone	1	POM naturale	30	Dado con O'ring	2	St-galvanizzato
11	Rondella di tenuta sup.	1	POM nero	31	Basetta namur	1	EN AC 46000
12	Rondella di tenuta inf.	1	POM nero	32D	Guarnizione basetta	1	NBR 70
13	Spina pistone	2	16 Mn Cr S 5	33	Viti	2	A2-70
14	Roller	2	100 Cr 6	34	Indicatore di posizione	1	EPDM
15	Fascia di guida	2	Hostaform C9021M				
16	Pattino	2	Hostaform C9021M				

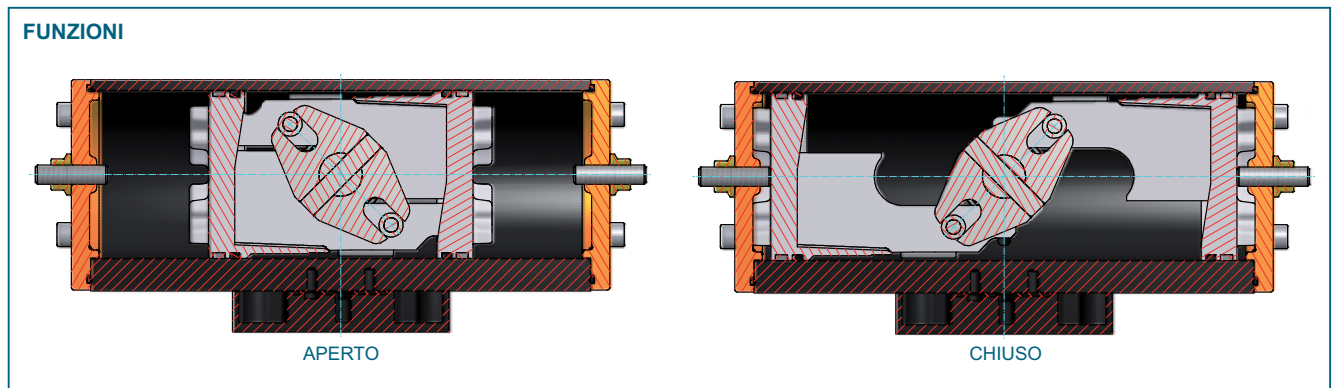
Dati indicativi, non impegnativi e soggetti a variazione senza preavviso.

PARTI DI RICAMBIO

Nel caso necessitate di ricambi, Vi preghiamo di specificare il tipo di attuatore ed il numero del componente richiesto.

I componenti segnati con una D sono disponibili in un set di ricambi standard.

ATTUATORE PNEUMATICO EB-SYD A DOPPIO EFFETTO



Alimentando pneumaticamente il foro sinistro della basetta NAMUR i pistoni sono spinti simultaneamente verso il centro dell'attuatore, tramite il glifo, creando una rotazione antioraria dell'albero e l'apertura della valvola.

Quando si alimenta il foro destro i pistoni sono spinti verso l'esterno, generando una rotazione oraria dell'albero (chiusura della valvola). La corsa dei pistoni può essere limitata tramite i grani di regolazione posti sui tappi dell'attuatore.

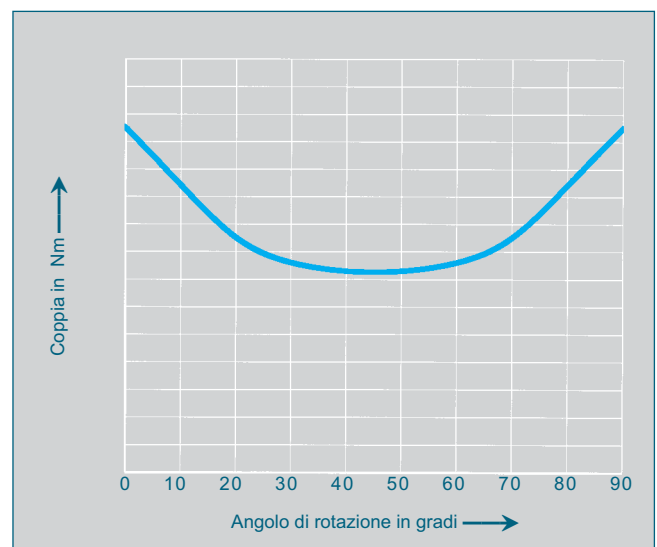
COPPIA TORCENTE (Nm)

Type	Pressione dell'aria									
	2,5 bar	3 bar	3,5 bar	4 bar	4,5 bar	5 bar	5,5 bar	6 bar	7 bar	8 bar
EB 4.1	11	13	16	18	20	22	25	27	31	36
EB 5.1	36	38	44	51	57	63	70	76	89	101
EB 6.1	65	78	91	104	117	130	143	156	182	208
EB 8.1	104	125	146	166	187	208	229	250	292	333
EB 10.1	220	265	309	353	397	441	485	530	618	706
EB 12.1	381	457	534	610	686	762	839	915	1067	1220
EB 265	-	647	755	863	971	1079	1187	1295	1510	1726
EB 270	-	991	1157	1322	1487	1652	1817	1983	2313	2643
EB 280	-	2001	2334	2667	3001	3334	3668	4001	4668	5335

Dati indicativi, non impegnativi e soggetti a variazione senza preavviso.

I valori mostrati nel diagramma sono valori reali misurati. Il dimensionamento dell'attuatore può essere stabilito comparando i valori dell'attuatore con i valori della valvola da montare. In particolare, fluidi non lubrificati (come per esempio polveri e gas secchi) possono causare un incremento dei valori di coppia. Questo è il motivo per il quale raccomandiamo di considerare un margine di sicurezza in base all'applicazione specifica.

Nel caso in cui necessitate di un attuatore da utilizzare in condizioni critiche contattate il nostro ufficio tecnico.



Curva torcente dell'attuatore pneumatico doppio effetto con sistema a glifo.

Dati indicativi, non impegnativi e soggetti a variazione senza preavviso.