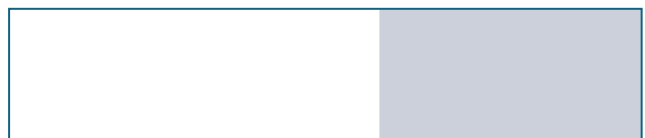
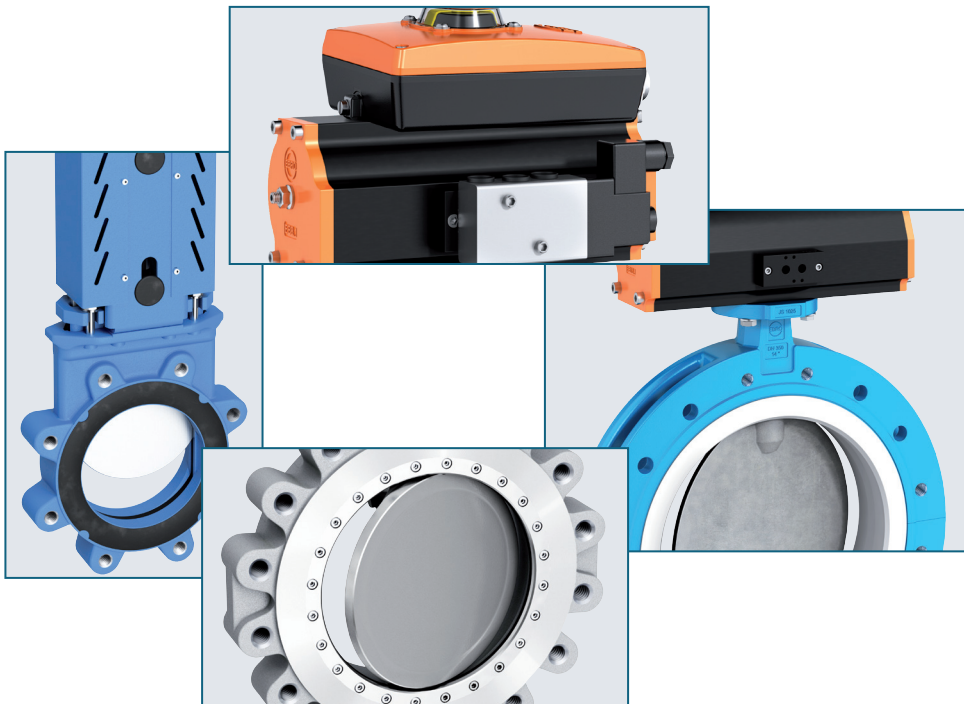


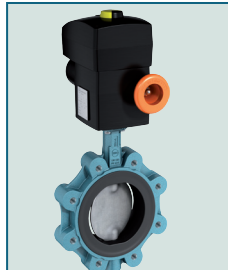
INHALT



1 WEICHDICHTENDE ABSPERRKLAPPEN



1.1 Zwischenflanschklappe Typ Z011-A



1.2 Anflanschklappe Typ Z014-A



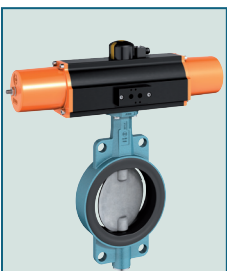
1.3 Zwischenflanschklappe Typ Z011-AS



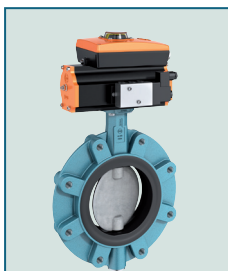
1.4 Doppelflanschklappe Typ F012-A



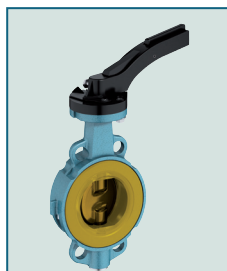
1.5 Doppelflanschklappe Typ F012-K1



1.6 Zwischenflanschklappe Typ Z411-A



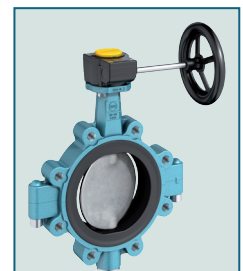
1.7 Anflanschklappe Typ Z414-A



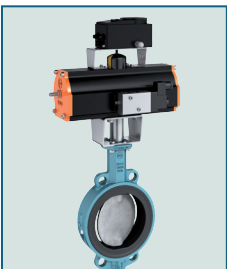
1.8 Zwischenflanschklappe Typ Z011-GMX



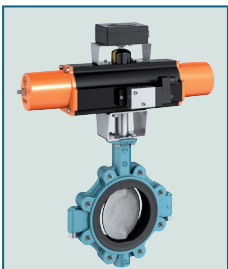
1.9 Zwischenflanschklappe Typ Z611-A



1.10 Anflanschklappe Typ Z614-A



1.11 Zwischenflanschklappe Typ Z611-C



1.12 Anflanschklappe Typ Z614-C



1.13 Zwischenflanschklappe Typ Z611-K

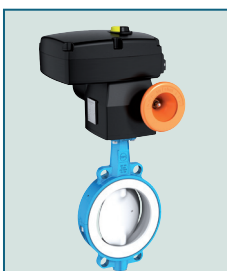


1.14 Zwischenflanschklappe Typ Z011-B



1.15 INFLAS

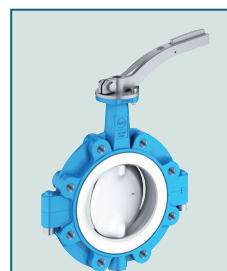
2 PTFE-AUSGEKLEIDETE ABSPERRKLAPPEN



2.1 Zwischenflanschklappe Typ T211-A



2.2 Doppelflanschklappe Typ T212-A



2.3 Anflanschklappe Typ T214-A



2.4 Zwischenflanschklappe Typ T211-C

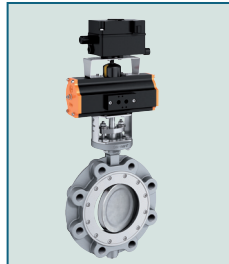


2.5 Anflanschklappe Typ T214-C

3 HIGH PERFORMANCE ABSPERRKLAPPEN



3.1 Zwischenflanschklappe Typ HP111



3.2 Anflanschklappe Typ HP114



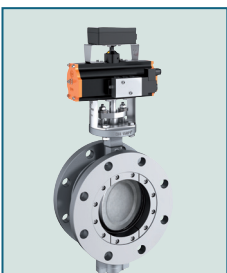
3.3 Zwischenflanschklappe Typ HP111-E



3.4 Anflanschklappe Typ HP114-E



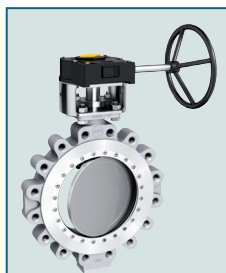
3.5 Anflanschklappe Typ HP114-C



3.6 Doppelflanschklappe Typ HP112

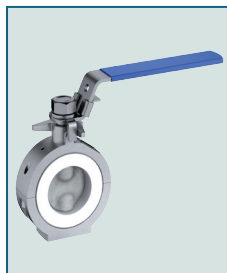


3.7 Anflanschklappe Typ HP114-K3



3.8 Anflanschklappe Typ HP300

4 SPEZIELLE ANWENDUNGEN



4.1 Behälterbauklappe Typ BE



4.2 Tankwagenklappe Typ TW



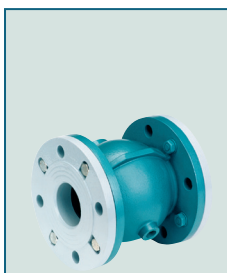
4.3 Kunststoffklappe Typ K016



4.4 Systemrohrklappe Typ CK



4.5 Heizungsbauklappe Typ Z011-A therm



4.6 Quetschventil Typ QV



4.7 Tankwagenklappe Typ TW-M



4.8 Systemrohrklappe Typ CK-M



4.9 Flügelschleuse Typ FS-M

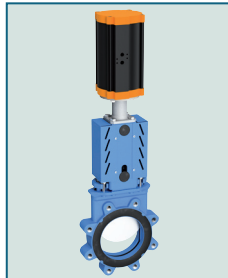


4.10 Q011

5 PLATTENSCHIEBER



5.1 Zwischenflanschversion Typ WB11



5.2 Anflanschversion Typ WB14



5.3 Agrarflanschversion Typ WB12

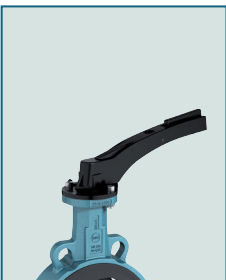


5.4 Zwischenflanschversion Typ MV



5.5 Zwischenflanschversion Typ XV

6 BETÄTIGUNGEN UND ANTRIEBE



6.1 Manuelle Betätigungen



6.2 Pneumatisch Doppeltwirkend Typ EB-SYD



6.3 Pneumatisch Einfachwirkend Typ EB-SYD

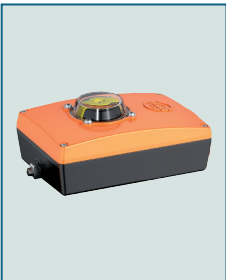


6.4 Pneumatischer Linearzylinder Typ EC

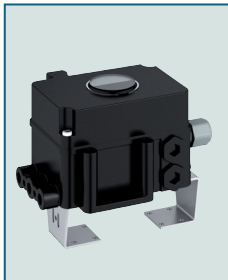


6.5 Elektrische Antriebe E50-E210

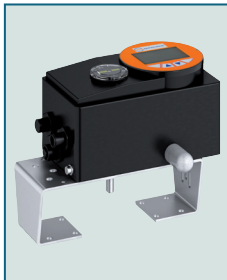
7 AUTOMATISIERUNGSTECHNIK



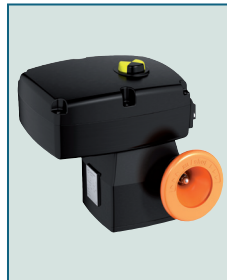
7.1 Schaltkasten Typ SBU



7.2 Elektronischer Positioner Typ EP100/200



7.3 Elektronischer Positioner Typ EP501



7.4 Modulsystem für Elektrische Antriebe

8 PRODUKTPROGRAMM ERGÄNZUNGEN

9 MONTAGEHINWEISE